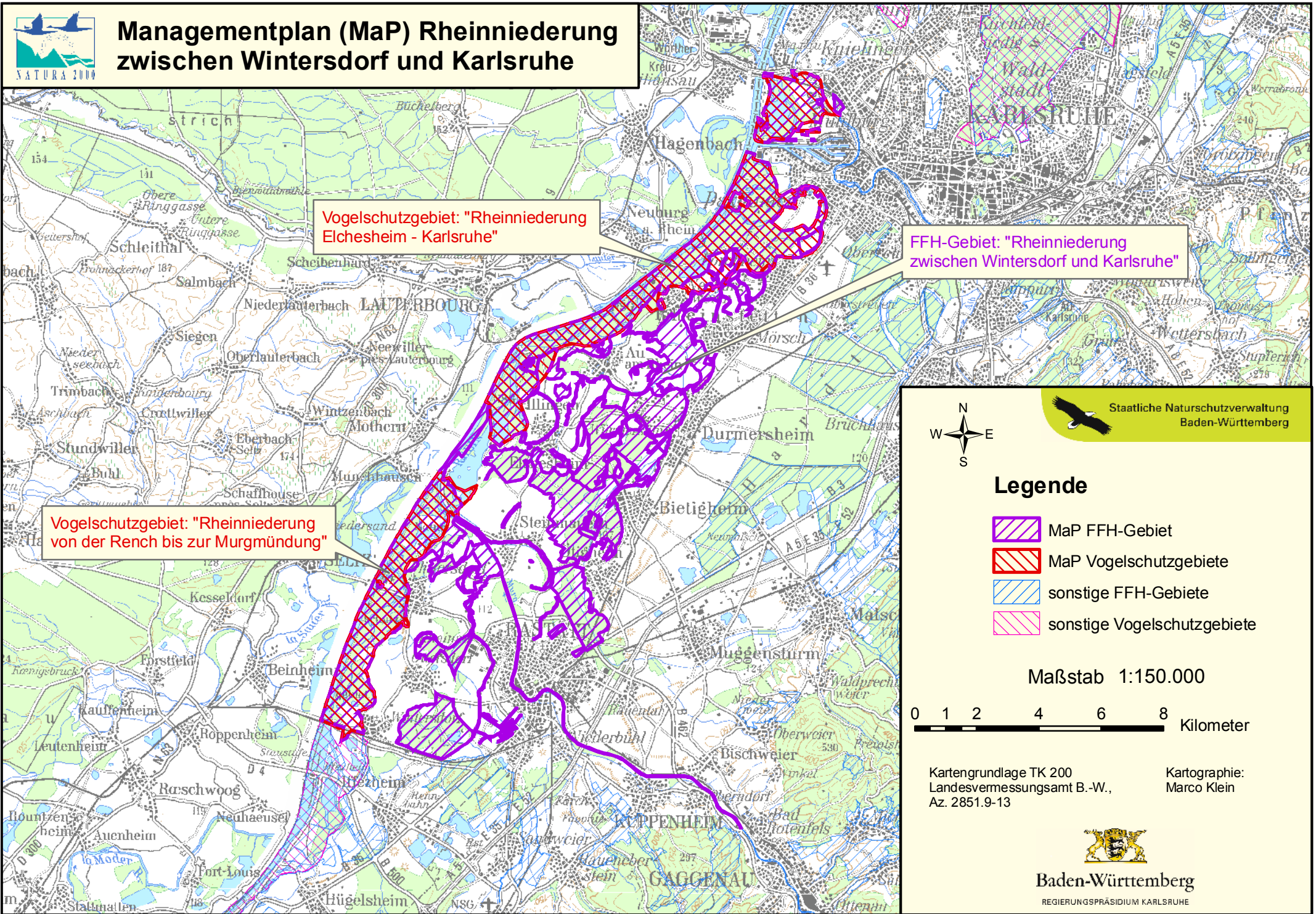




Managementplan (MaP) Rheinniederung zwischen Wintersdorf und Karlsruhe



Vogelschutzgebiet: "Rheinniederung
Elchesheim - Karlsruhe"





FFH-Gebiet: "Rheinniederung
zwischen Wintersdorf und Karlsruhe"

Vogelschutzgebiet: "Rheinniederung
von der Rench bis zur Murgmündung"



Staatliche Naturschutzverwaltung
Baden-Württemberg

Legende

-  MaP FFH-Gebiet
-  MaP Vogelschutzgebiete
-  sonstige FFH-Gebiete
-  sonstige Vogelschutzgebiete

Maßstab 1:150.000



Kartengrundlage TK 200
Landesvermessungsamt B.-W.,
Az. 2851.9-13

Kartographie:
Marco Klein



Baden-Württemberg
REGIERUNGSPRÄSIDIUM KARLSRUHE