
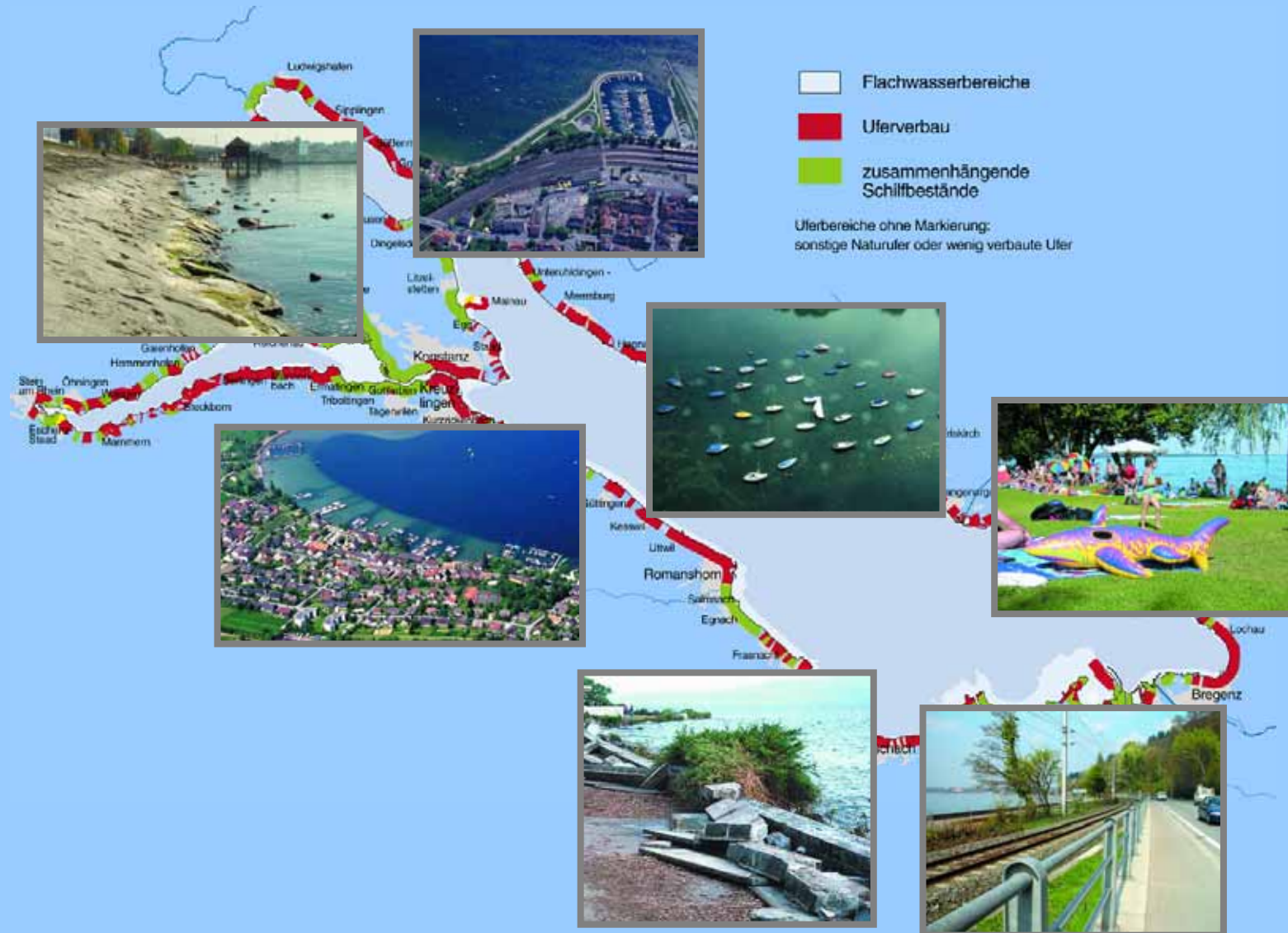
An aerial photograph of Lake Constance (Bodensee) in Central Europe. The lake is a deep blue, surrounded by green hills and towns. In the background, a range of snow-capped mountains stretches across the horizon under a clear sky.

**Bodensee-Uferbewertung  
Renaturierungs-Leitfaden Bodenseeufer  
Renaturierungspotenzial  
Initiative zur seeweiten Renaturierung**

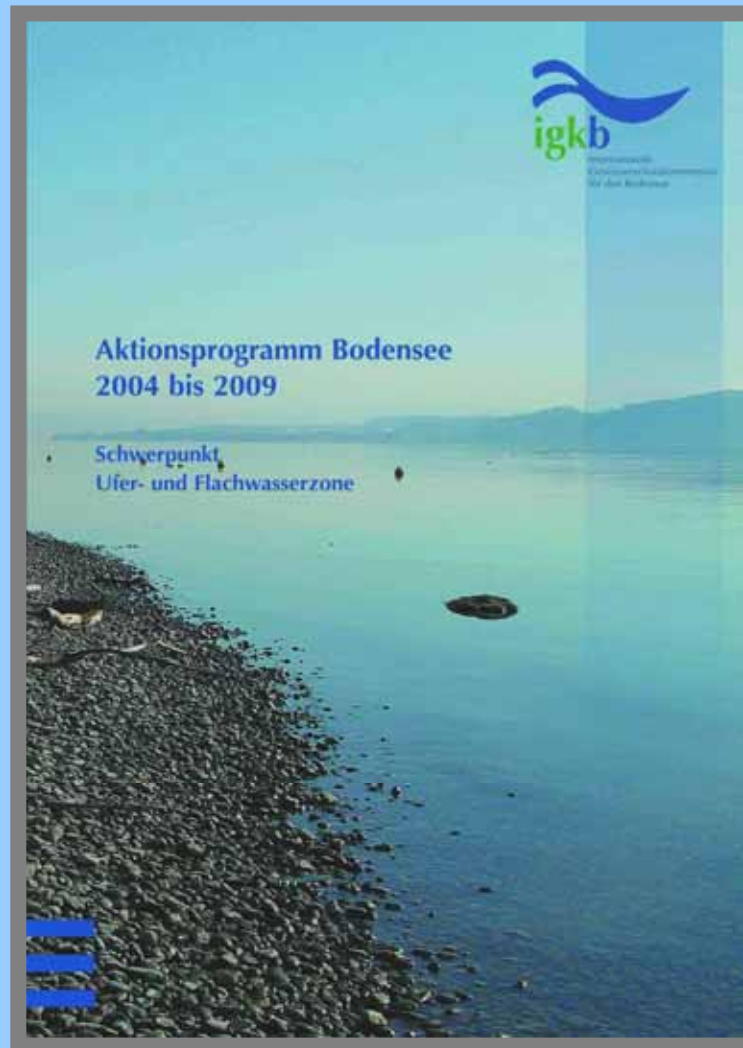
An aerial photograph of Lake Constance (Bodensee) showing the surrounding urban areas and the lake's deep blue water. The text is overlaid on the right side of the image.

**Bodensee-Uferbewertung**  
**Renaturierungs-Leitfaden Bodenseeufer**  
**Renaturierungspotenzial**  
**Initiative zur seeweiten Renaturierung**

# Nutzungen Ufer- und Flachwasserzone



# Handlungsbedarf



# Die Bewertung der Ufer- und Flachwasserzone

- **Pragmatisches und einfach umzusetzendes Konzept**
- **Bewertungsansatz kompatibel mit EU-WRRL, 5 Stufen**
- **Für jedes Kriterium gibt es einen Referenzzustand und 4 Abweichungsstufen**
- **Schwerpunkt liegt auf strukturellen Kriterien, es fließen auch ökologische Kriterien ein**



# Erfassung der Einzelkriterien

Kriteriengruppe	Einzelkriterium
Standorttypische Strukturen	Uferlinie
	Delta
	Ufersubstrat
	Litoralsubstrat
	Totholz
Standortfremde Strukturen	Hindernisse
	Uferverbauung
	biologische Durchgängigkeit
Langlebige Ufervegetation	Ufergehölze
	Röhricht
Kurzlebige Ufervegetation	Makrophyten
Funktionen	Veralgung
	Refugium
	Kinderstube für Fische
	Vernetzung mit Hinterland

Länge Uferlinie	
Anrainer	Abschnitte (à 50m)
BY	18,73 km: 375
A	35,59 km: 712
CH	73,89 km: 1478
BW	160,98 km: 3220
<b>Gesamt ~273 km</b>	

## Ergänzende Kriterien

- Treibgut
- Erosion
- Strandrasen
- Kulturwert
- Erholung/Erlebbarkeit

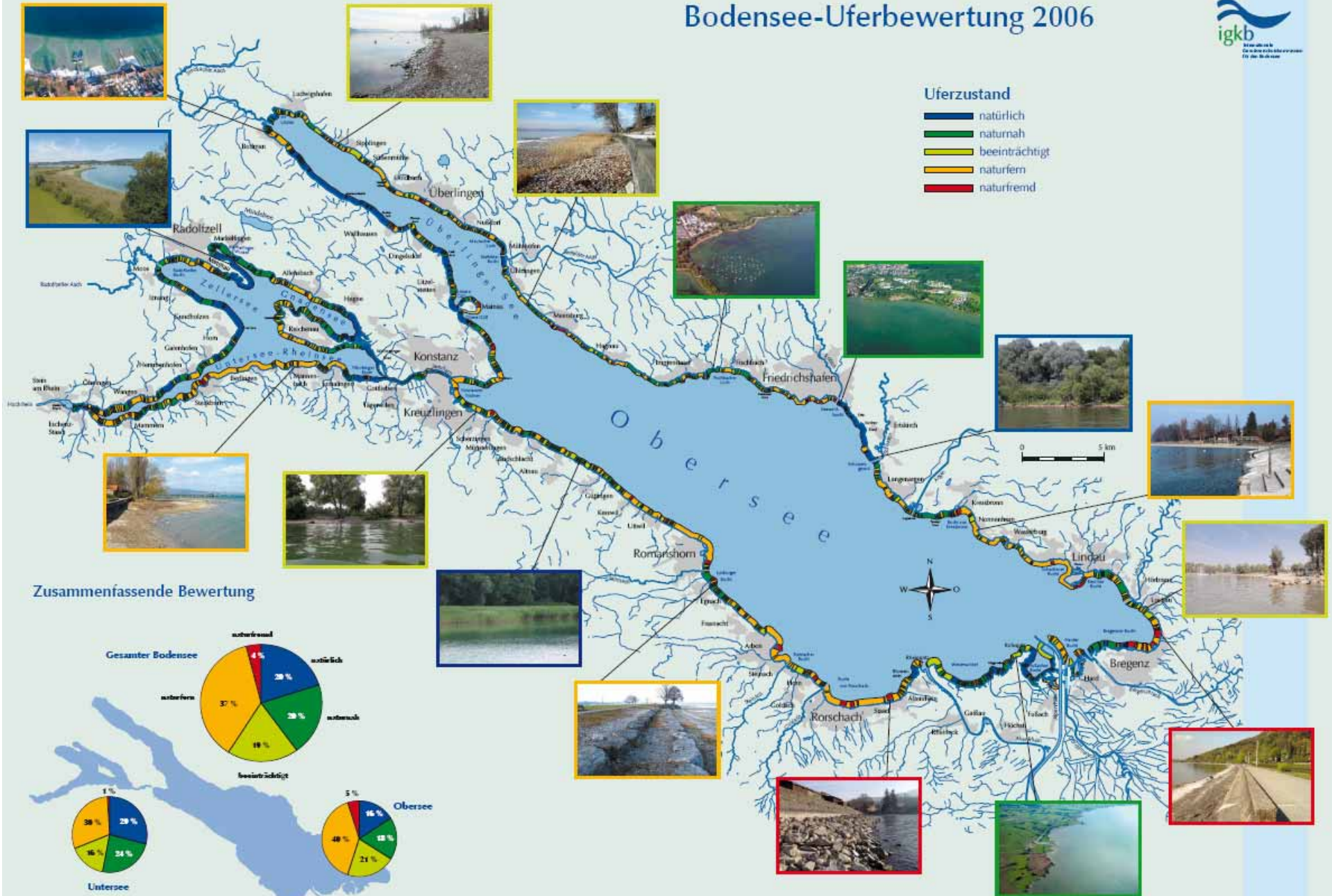
Kriteriengruppen und Einzelkriterien, die zur Bewertung des Bodenseeufer herangezogen wurden. Berücksichtigt sind sowohl um hydromorphologische - durch das Wasser geprägte - Strukturzustände als auch biologische Aspekte.

# Bodensee-Uferbewertung 2006

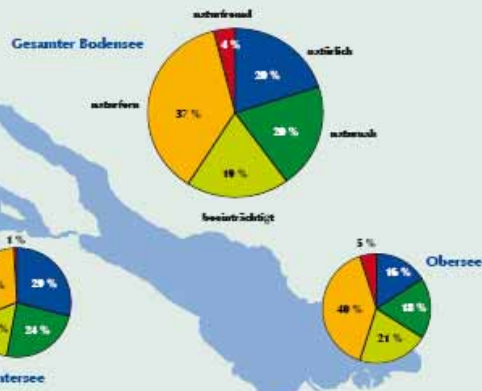


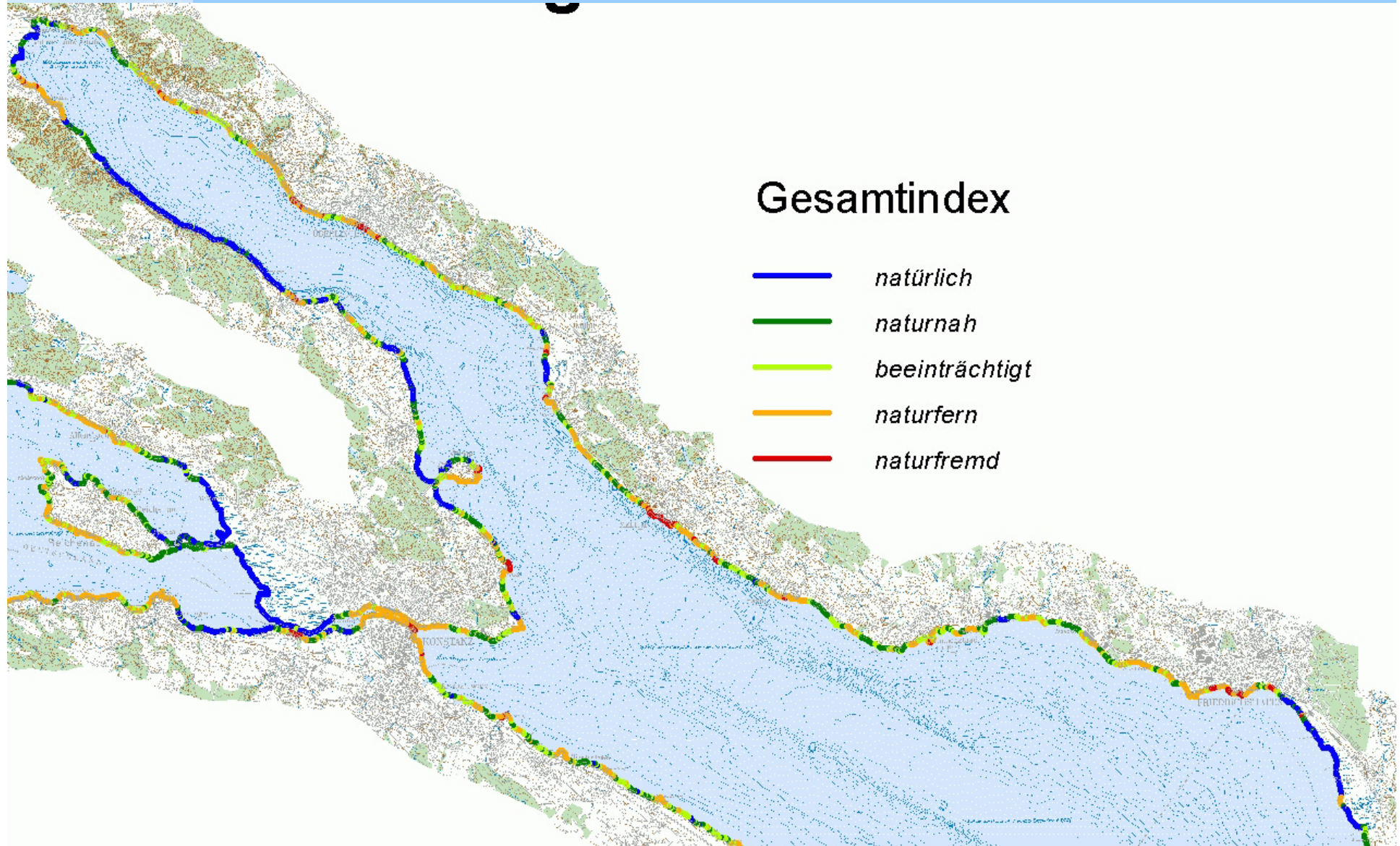
## Uferzustand

- █ natürlich
- █ naturnah
- █ beeinträchtigt
- █ naturfern
- █ naturfremd



## Zusammenfassende Bewertung



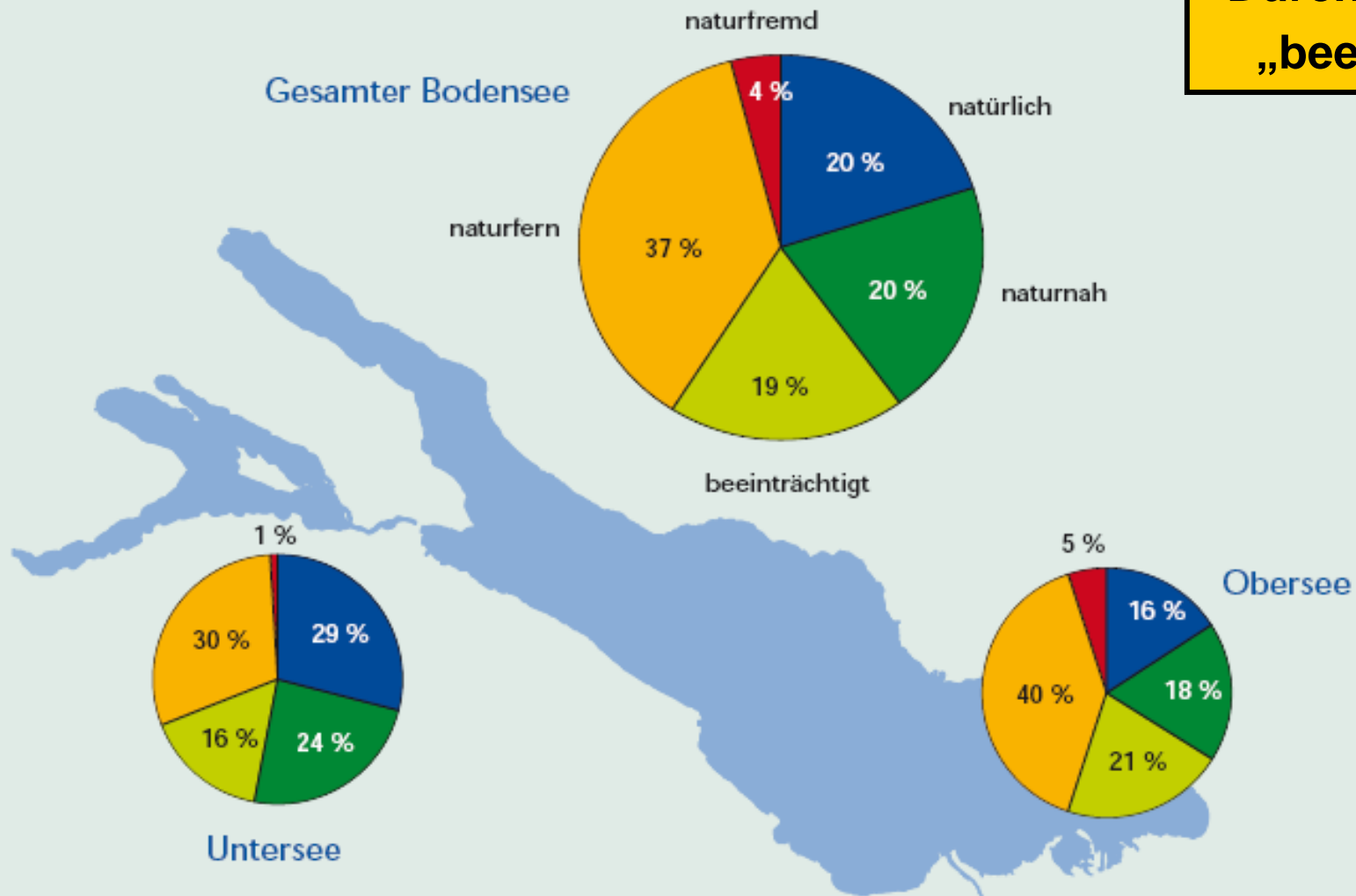




# Uferbewertung - Bilanz

## Zusammenfassende Bewertung

**Seeweite  
Durchschnittsnote  
„beeinträchtigt“**





**Bodensee-Uferbewertung**  
**Renaturierungs-Leitfaden Bodenseeufer**  
**Renaturierungspotenzial**  
**Initiative zur seeweiten Renaturierung**



# Renaturierungs-Leitfaden Bodenseeufer



# Renaturierungs-Leitfaden Bodenseeufer

- Fachinformationen
- Anleitung zur Uferrenaturierung:
  - Defizitanalyse – Zustand
  - Renaturierungsziele /-Möglichkeiten
  - Maßnahmenplanung
  - Maßnahmenumsetzung mit Begleitung
  - Erfolgskontrolle
- Beispiele und Beurteilungen





**Bodensee-Uferbewertung**  
**Renaturierungs-Leitfaden Bodenseeufer**  
**Renaturierungspotenzial**  
**Initiative zur seeweiten Renaturierung**


# Renaturierungspotenzial

**IGKB ermittelt das Renaturierungspotenzial für alle 50m Abschnitte, die **beeinträchtigt, naturfern oder naturfremd** sind.** (Einschätzung des Uferindex nach einer potenziellen Renaturierung bzw. ökologischen Verbesserung = „angestrebter Zustand“)

**Entwurf des Renaturierungspotenzials an die Betroffenen (Seeanrainer, Gemeinden, Regionalverband, Naturschutz, Denkmalschutz, u.a.) zur Abstimmung**

**Seeweite Zusammenführung der Renaturierungspotenziale: IGKB arbeitet deren Stellungnahmen und Vorschläge ein; Ergebnis bis März 2010 ist Grundlage für Renaturierungsinitiative**



An aerial photograph of Lake Constance (Bodensee) showing the surrounding urban areas and the distant snow-capped mountains under a clear blue sky. The text is overlaid on the right side of the image.

**Bodensee-Uferbewertung**  
**Renaturierungs-Leitfaden Bodenseeufer**  
**Renaturierungspotenzial**  
**Initiative zur seeweiten Renaturierung**

# Initiative zur seeweiten Renaturierung

**Leitfaden: Empfehlungen für Uferabschnitte und Methodik**

- **Basis für eine kosteneffiziente Planung ökologischer Verbesserungen**
- **Das Renaturierungspotenzial zeigt an, wo Handlungsbedarf besteht.**
- **Die Länder und Kantone beschließen auf dieser Grundlage selbstständig ihre Prioritäten und legen die konkreten Maßnahmen fest.**



# Zeitplan

<b>Bodensee-Uferbewertung .....</b>	<b>seit 2006</b>
<b>Renaturierungs-Leitfaden Bodenseeufer ...</b>	<b>bis Mai 2009</b>
<b>Renaturierungspotenzial .....</b>	<b>bis März 2010</b>
<b>Initiative zur seeweiten Renaturierung .....</b>	<b>ab 2010</b>







# Das Bodenseeufer – Mensch und Natur



An aerial photograph of Lake Bodensee, showing the lake's deep blue water and surrounding green and brown landscapes. In the foreground, several cities are visible, including a large one in the bottom right. The background features a range of snow-capped mountains under a clear sky. The text "Bodensee – „DER SEE“" is overlaid in the center of the image.

***Bodensee – „DER SEE“***