



Monitoring und Maßnahmenplanung

Vorgezogene Öffentlichkeitsbeteiligung in
den Teilbearbeitungsgebieten 10 und 11:

Argen Schussen Bodenseeufer

**Dipl. Biol. Sandra Bergmann
Regierungspräsidium Tübingen**

Stand: Juni 2008



5 Abschlussveranstaltungen

Bodenseegebiet westlich der Schussen (12) LRA Bodenseekreis, Friedrichshafen Sämtissaal	24.06.2008 18:00 Uhr
TBG Argen (10) und Schussen (11) LRA Ravensburg Ort: Amtzell, Altes Schloss	26.06.2008 17:00 Uhr
Donau uh. Versickerung oh. Ablach (61) und Ablach – Ostrach (62), LRA Sigmaringen, Ort: Inzighofen, Bürgersaal	30.06.2008 17:00 Uhr
TBG Donau zwischen Riß und Iller (64), LRA Biberach, Ort: Ummendorf, Schloss Ummendorf	01.07.2008 17:00 Uhr
TBG Große Lauter (63) und Donau unterhalb Iller (65) LRA Alb-Donau-Kreis, Ort: ADK Ulm, Gr. Sitzungssaal	02.07.2008 17:00 Uhr





Auftaktveranstaltung November 2006:

Bestandsaufnahme – Defizite - Programmstrecken





Vorgezogene Beteiligung der Öffentlichkeit

Abschlussveranstaltung:

1. Monitoringergebnisse
2. Eingearbeitete Maßnahmenvorschläge Öffentlichkeit:
→ Programmstrecken
3. Maßnahmenpakete aller betroffener Fachbereiche

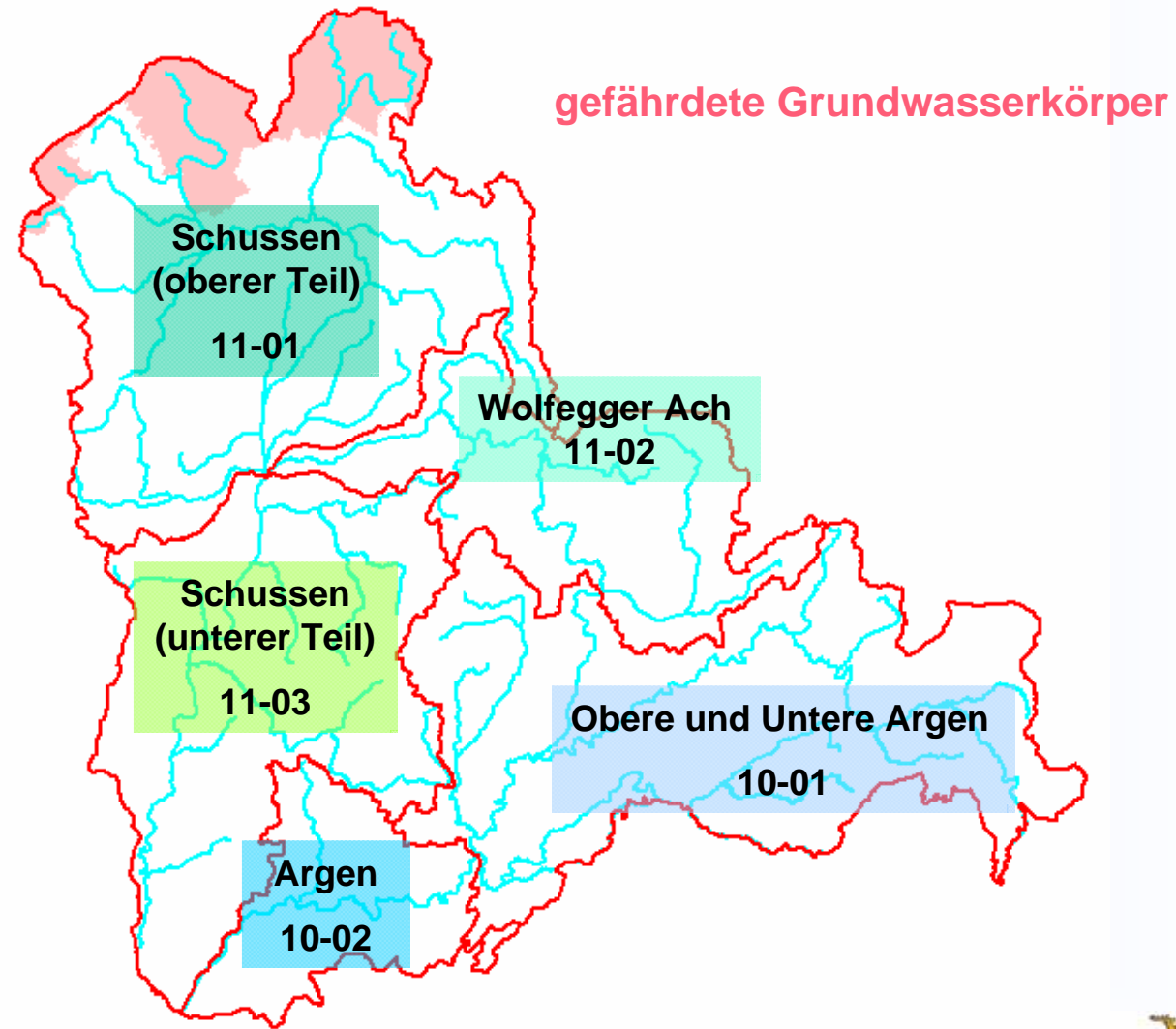




Tagesordnung

- TOP 1 Begrüßung
- TOP 2 Vorgehensweise und Zeitplan
- **TOP 3 Monitoringergebnisse**
 - **Oberflächengewässer**
 - **Bodenseeuferbewertung**
 - **Grundwasser**
- TOP 4 Stand der Maßnahmenplanung
- TOP 5 Umsetzungsbeispiel einer gewässerökologischen Maßnahme
- TOP 6 Vorstellung des Verwaltungsentwurfs
- TOP 7 Abschlussdiskussion und Zusammenfassung





Guter ökologischer Zustand

Bewertung über biologische Größen:

- Fische
- Wirbellose (Saprobie)
- Wasserpflanzen
- Algen



Stellglieder

Chemische Gewässergüte, prioritäre Stoffe, Strukturgüte und Durchgängigkeit sind unterstützende Bewertungs-Parameter.

Wirbellose (Saprobienindex)

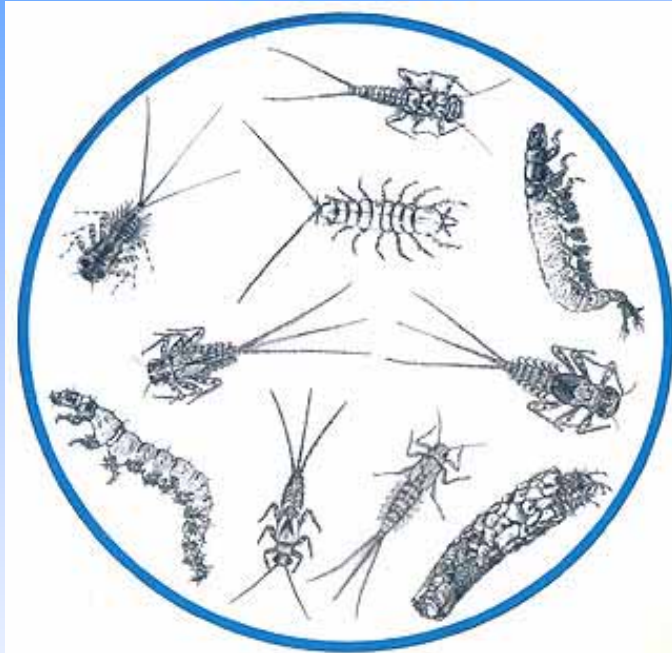


Biologische Gewässergüte
bewertet nach
Saprobien-system

Nach **Art und Anzahl** der
Indikatororganismen →
Zeigerarten für verschiedene
Belastungsstufen



Monitoringergebnisse Gewässergüte



Biologische Belastungen:

Gütedefizite an der Wolfegger Ach (Saprobie)

Wasserkörper mit Maßnahmen
indizierendem **Handlungsbedarf**
bezüglich saprobieller Defizite nach
WRRL.



Landesüberwachungsnetz LUBW

**Handlungsbedarf nach
Verursacherprinzip:**

→ Nährstoffzufuhr in den Obersee / Zellersee reduzieren

BW: 857 Untersuchungspunkte



Bestandsaufnahme: Ergebnis Durchgängigkeit für Fische (ÖKG IV)



Monitoringergebnisse Fische

- O/U Argen: **mäßig** (Untere Argen: gut bis mäßig; Obere Argen: **mäßig** bis **unbefriedigend**)
- Vereinigte Argen: **unbefriedigend** (mäßig bis **schlecht**)
- Schussen (unterer Teil): **mäßig**



Hydromorphologische Belastungen:



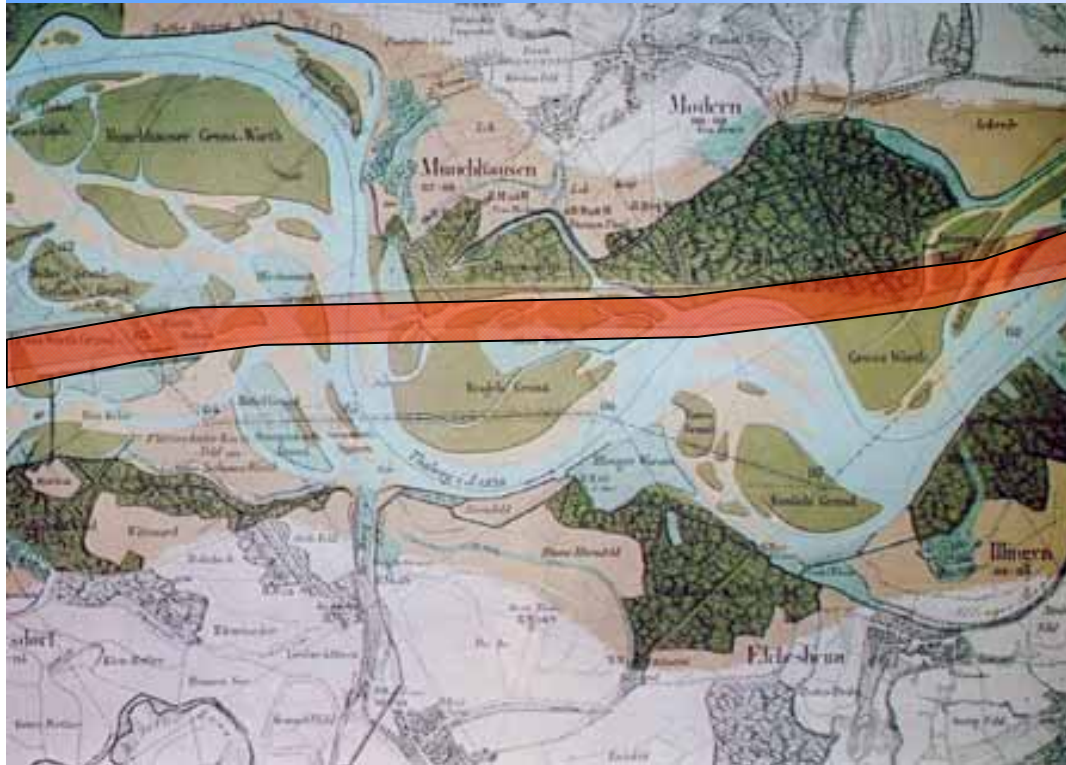
Fehlende Durchgängigkeit

- **Abstürze und Wehre**
- **Staurecken (> 1 km)**
- **Ausleitungen**
(ohne ausreichendes Mindestwasser)
- **Wasserentnahmen**

Obere Argen - Untere Argen

Schussen - Wolfegger Ach

Hydromorphologische Belastungen:



Strukturdefizite:

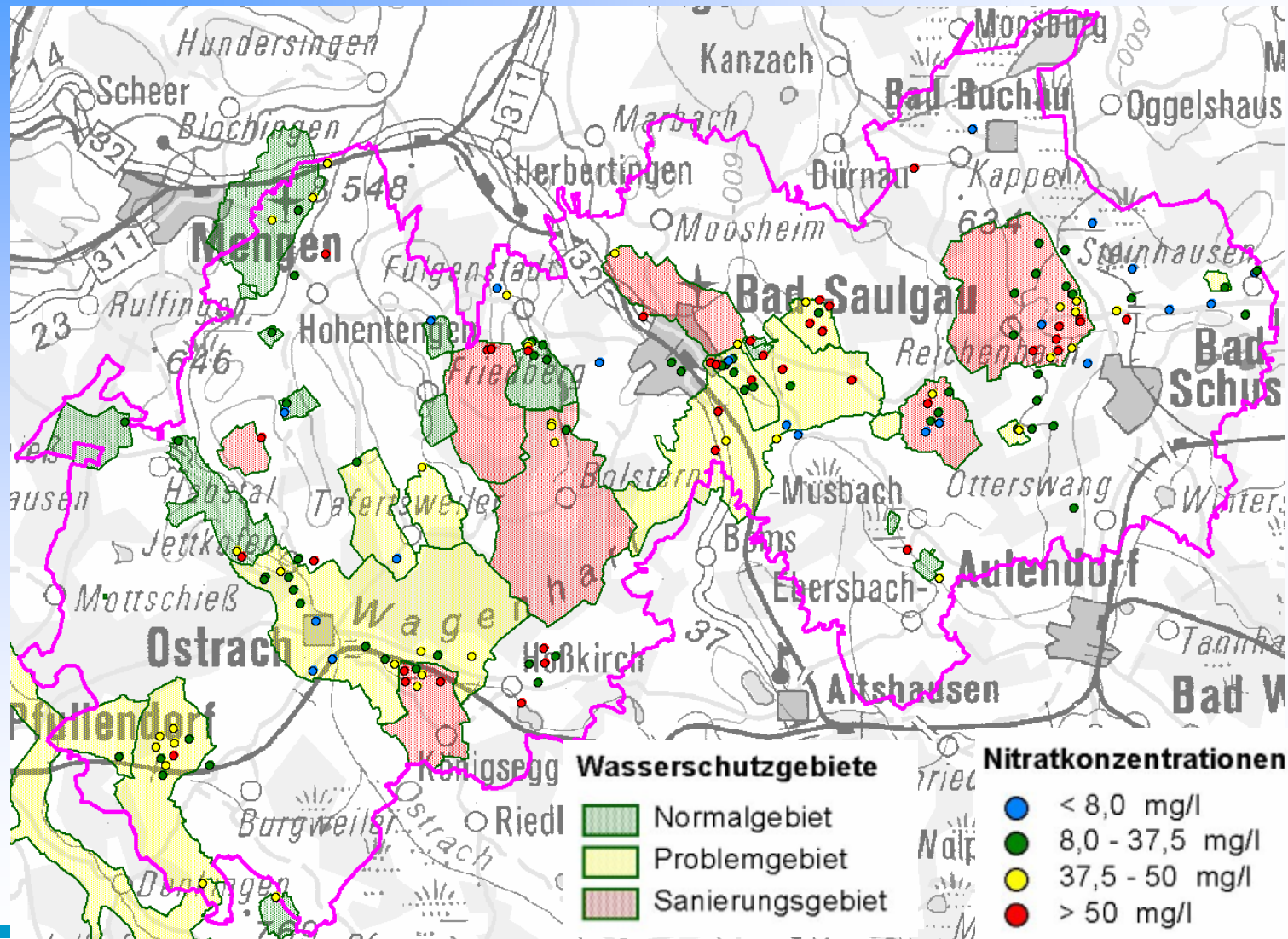
Begradigungen,
Ufer- und Sohlverbauungen

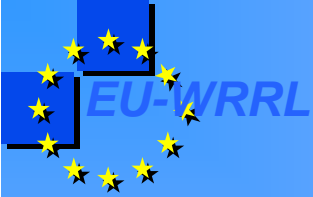
gefährden den guten
Zustand der

Schussen

Zustand: streckenweise sehr stark bis vollständig verändert

Nitratbelastung des Grundwassers





Ergebnisse der Gefährdungsabschätzung

**Unsere Wasserkörper sind gefährdet durch:
Hydromorphologische Belastungen**

→ **Fehlende Durchgängigkeit**

→ **Strukturdefizite**

= **Größte Abweichung zum guten Zustand nach
WRRL**

→ **Biologische Gewässergüte**





Wichtige Bewirtschaftungsfragen

Herstellung der Durchgängigkeit
(+ ausreichendes Mindestwasser)

Wiederherstellung durchwanderbarer Lebensraumkomplexe



→ insbesondere der größeren Gewässer und von der Mündung / Seeseite her

Lösung: WKA mit EEG

Ökologische Strukturverbesserung:

- **naturnahes Gewässerbett und Ufer**
(Entfernung von Ufer- und Sohlverbau)
- **eigendynamische Entwicklung (+ Aue) ermöglichen**



Problem Flächenverfügbarkeit:
Erwerb von
Gewässerrandstreifen



Programmstrecken:

Durchgängigkeit

- Obere Argen mit Gießbach
- Untere Argen mit Haslach
- Schussen mit Schwarzach, Ettishofer Ach, Wolfegger Ach und Booser Ach

Gewässerstruktur

- Schussen mit Schwarzach und Scherzach



Objektarten:



Regelungsbauwerk



Sohlenbauwerk incl. Absturz



Wasserkraftanlage



Hochwasserrückhaltebecken



Brauchwasserentnahmestelle



Strukturverbessernde Maßnahme

Ziele:



Herstellung Durchgängigkeit



Herstellung Fischabstieg



Reduktion Rückstau



Reduktion Auswirkung
Wasserentnahme Brauchwasser



Reduktion Auswirkung
Wasserentnahme Ausleitung



Verbesserung Gewässerstruktur



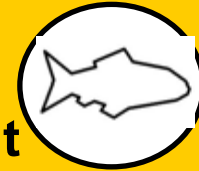
Verbesserung Gewässergüte



Verbesserung Wärmesituation

Legende der Karten:

Vorrangstrecke
Durchgängigkeit



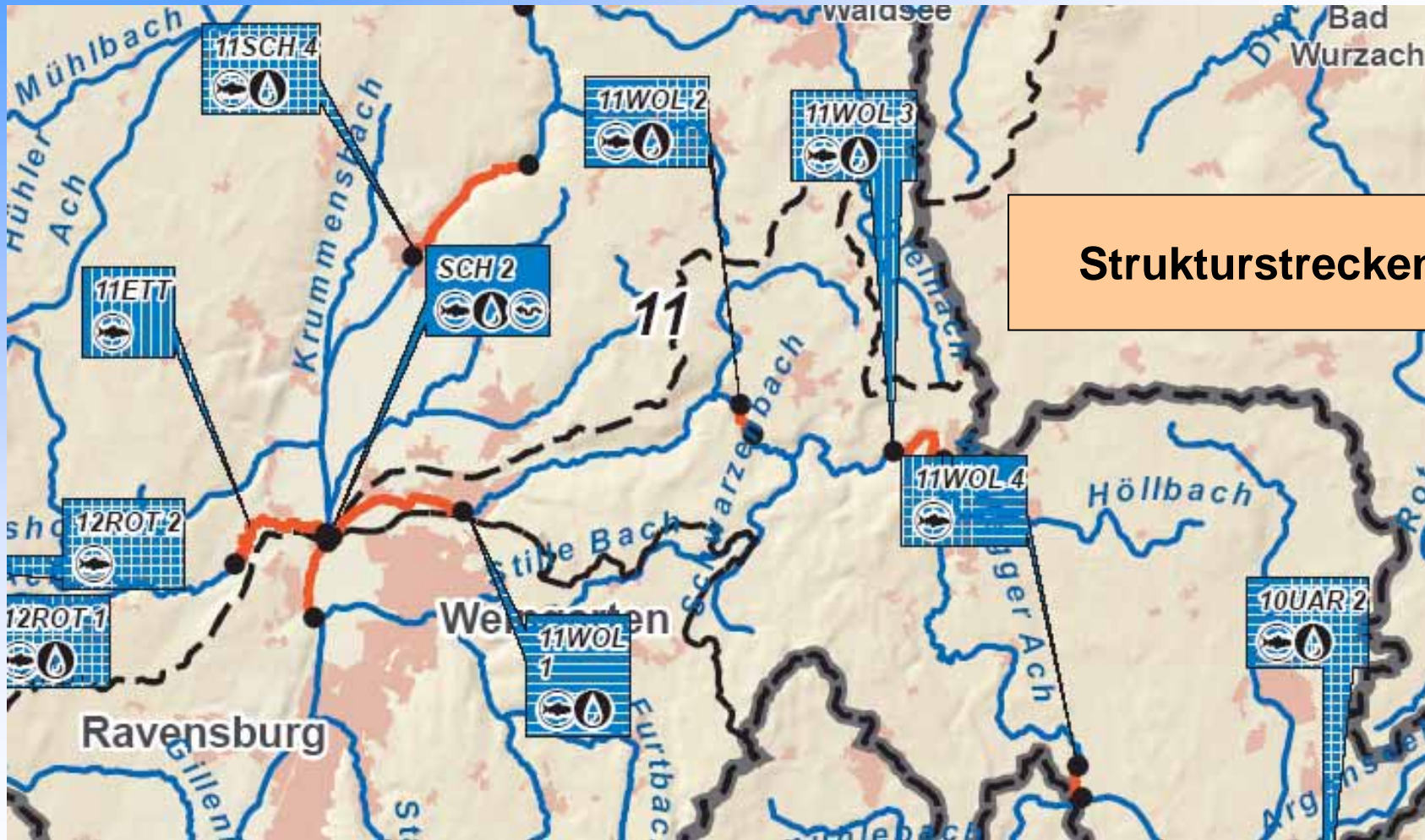
Vorrangstrecke
Mindestwasser



Vorrangstrecke
Gewässerstruktur

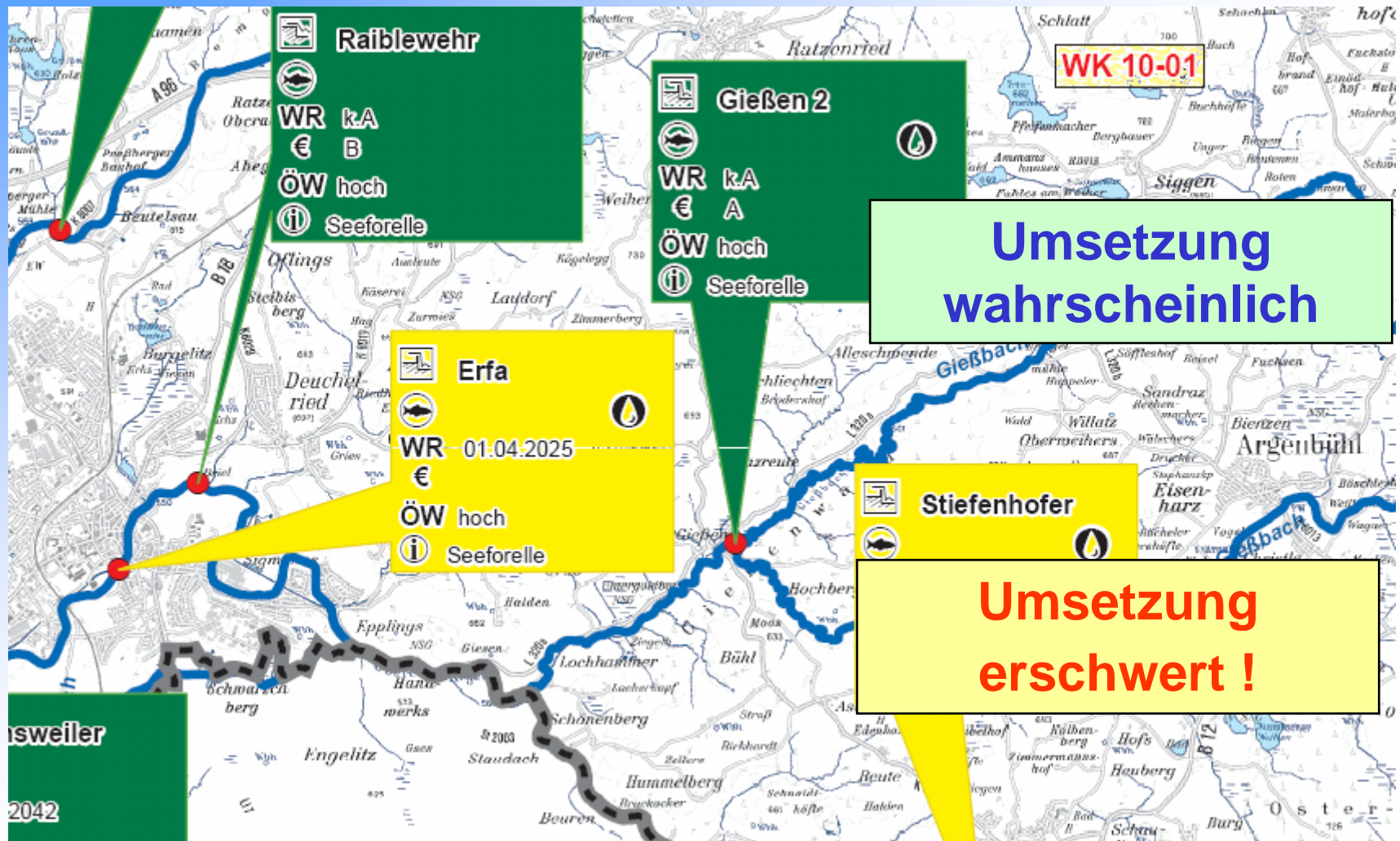


Beispiel Maßnahmenplan



Strukturstrrecken

Beispiel Arbeitsplan



Aktive Umsetzung durch alle Beteiligten





Ziel: vom monotonen Kanal zum lebendigen Gewässer





Aktuelle Informationen – Daten – Karten:

www.wrrl.baden-wuerttemberg.de

www.rp-tuebingen.de

Bodenseeuferbewertung

