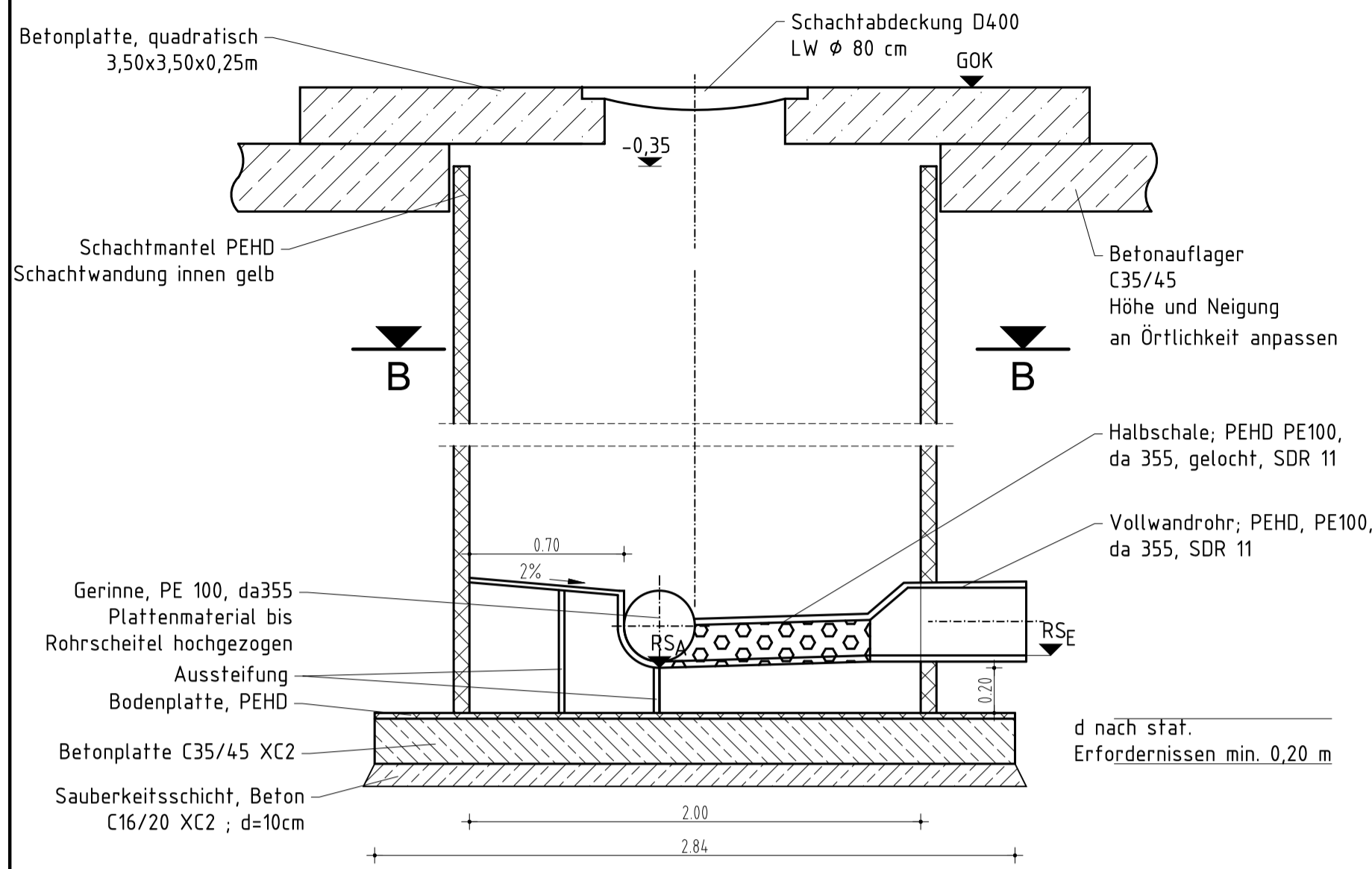
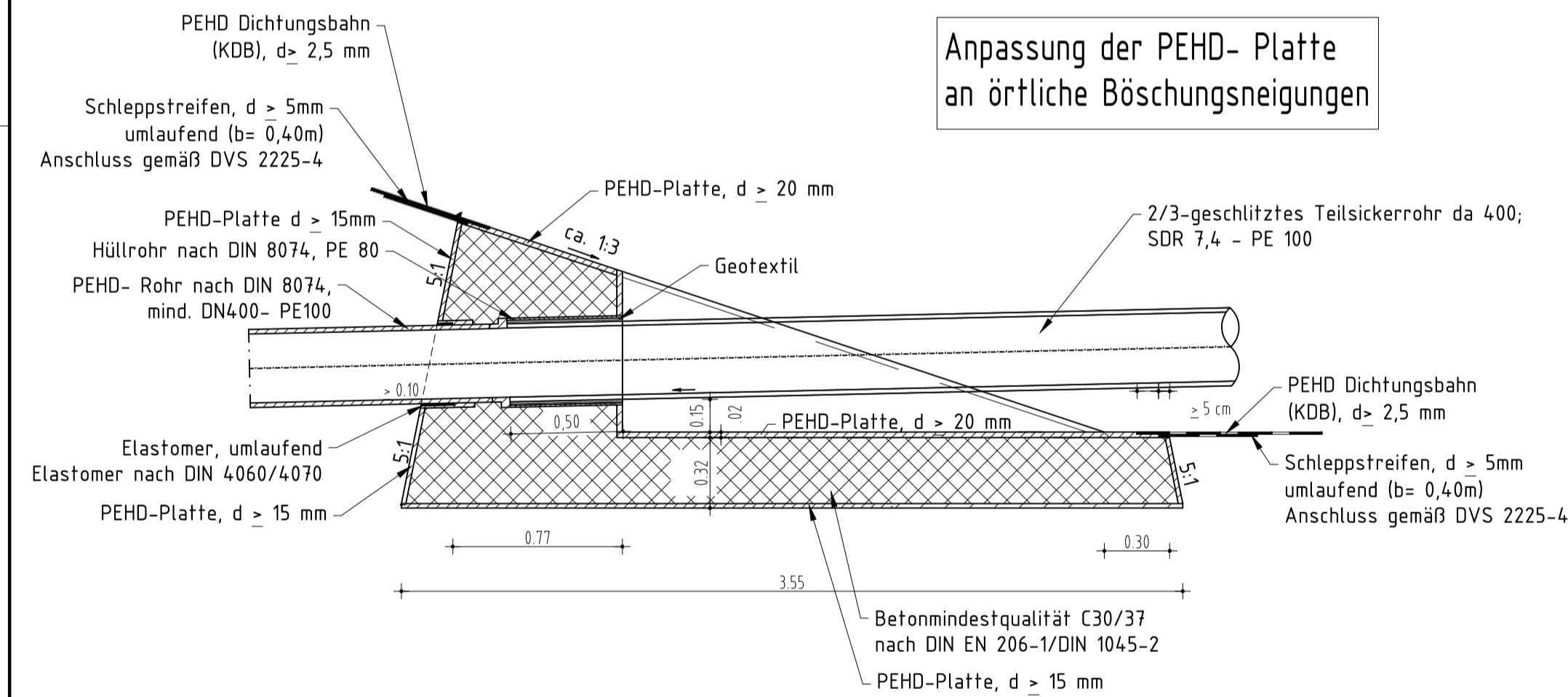


Schnitt A-A Sickerwasserschächte
1:25

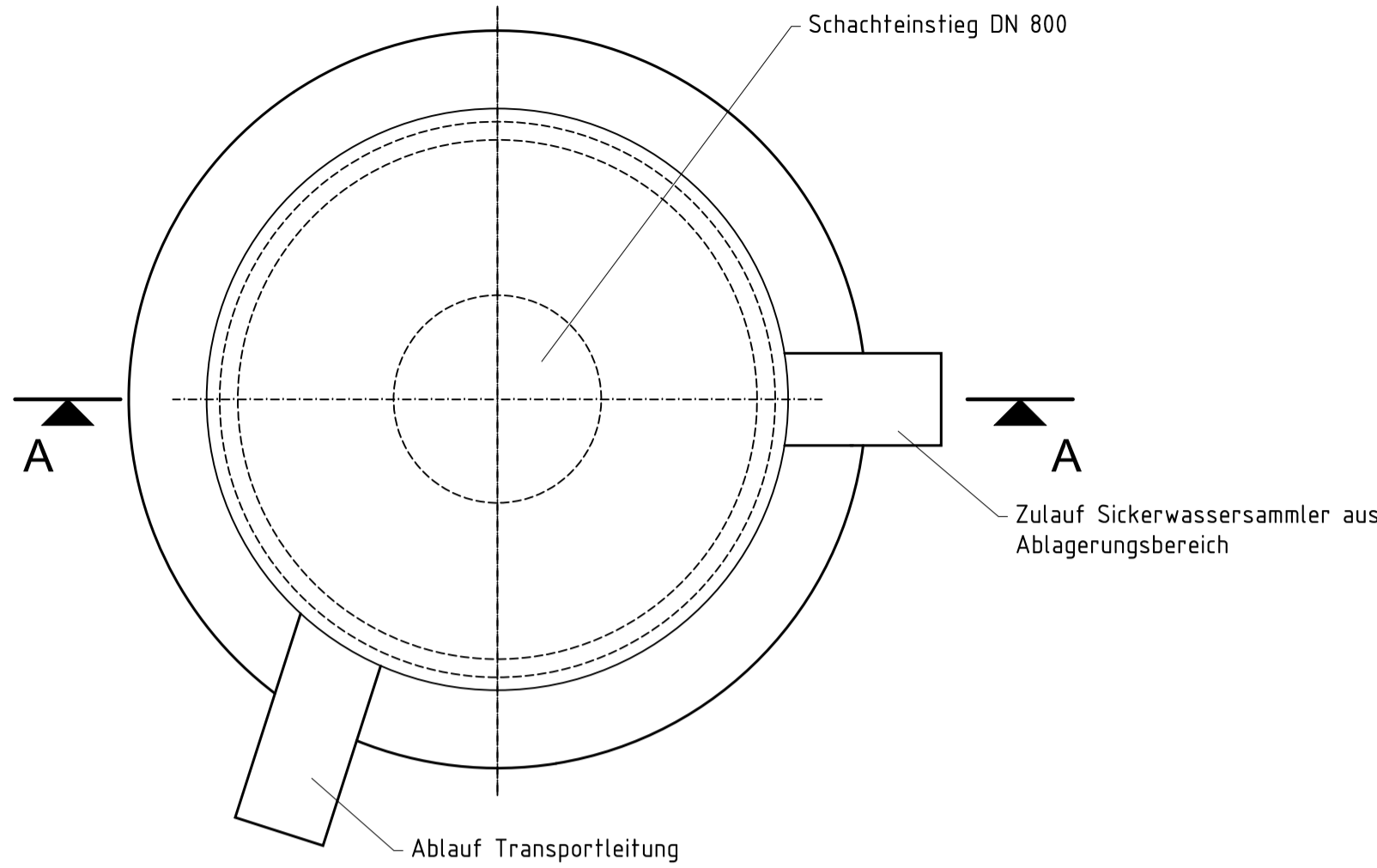


Schnitt A-A Rohrdurchführung
1:25

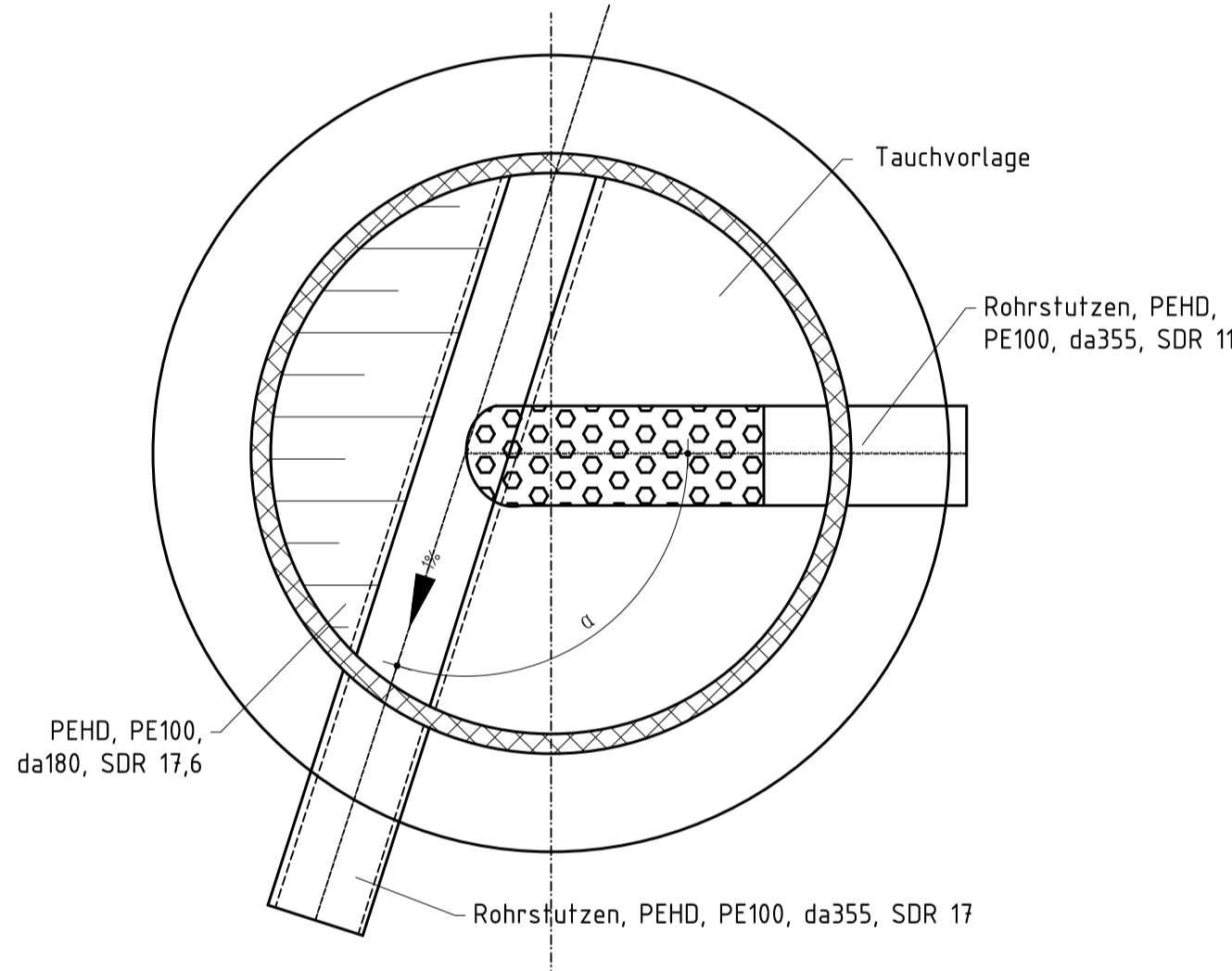


Anpassung der PEHD- Platte
an örtliche Böschungsneigungen

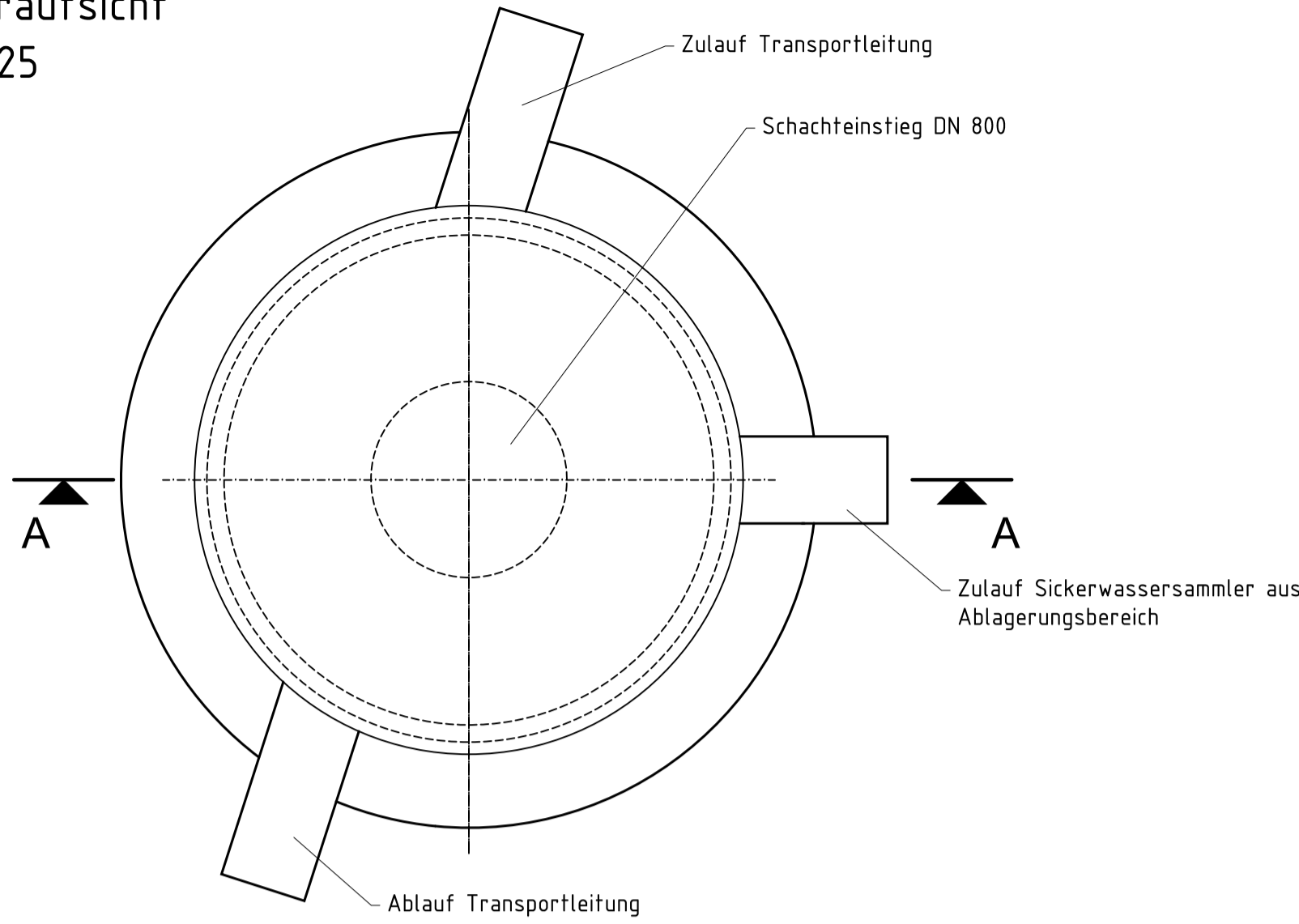
Detail Sickerwasserschacht (SiS 1-3 & SiS 0-1)
Draufsicht
1:25



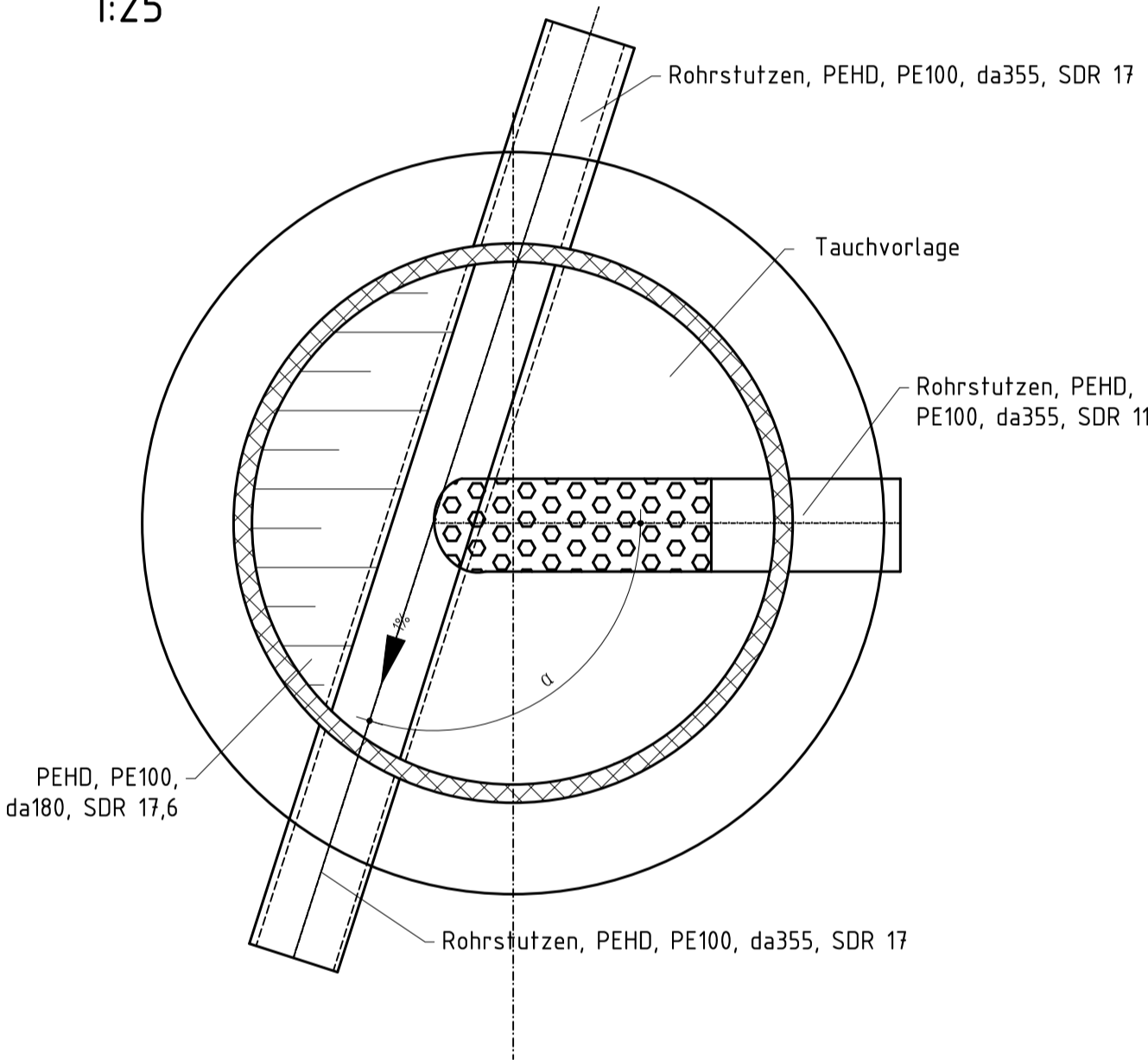
Schnitt B-B Sickerwasserschacht (SiS 1-3 & SiS 0-1)
1:25



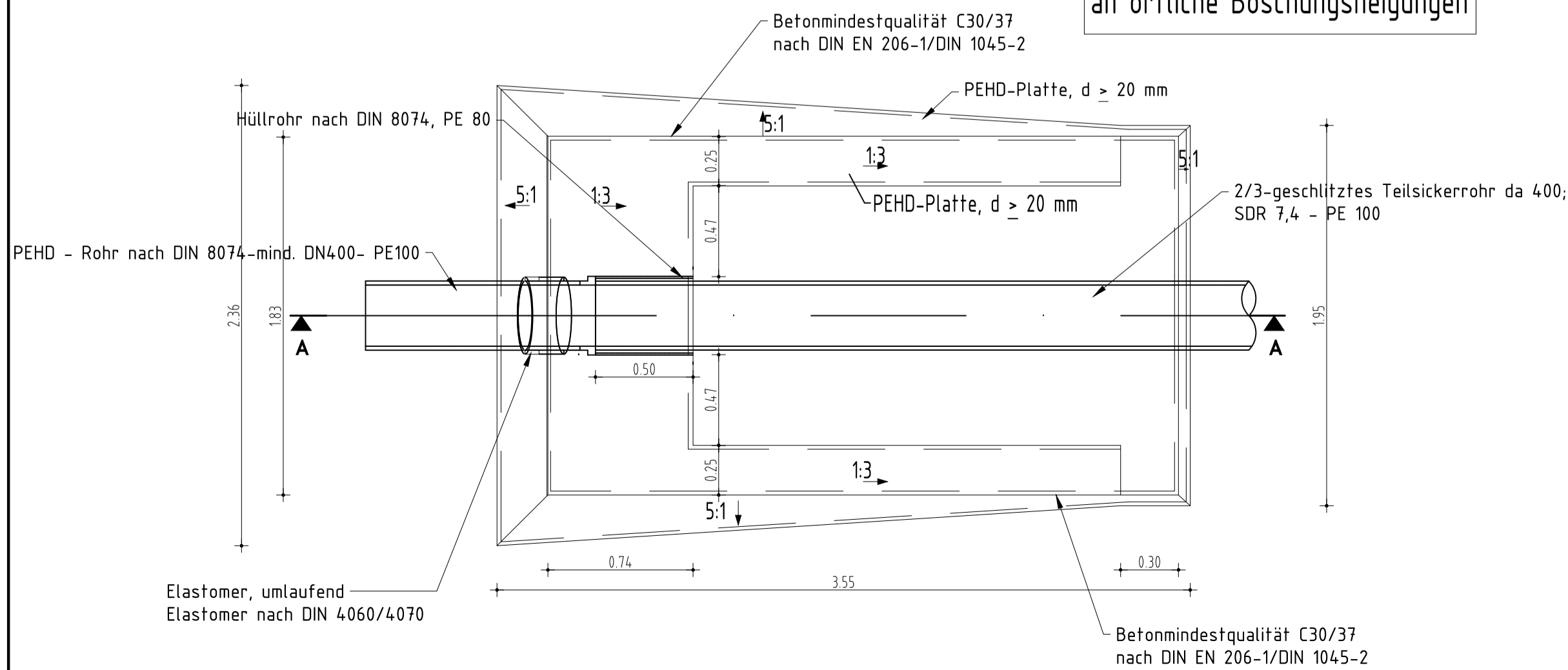
Detail Sickerwasserschächte
Draufsicht
1:25



Schnitt B-B Sickerwasserschächte
1:25

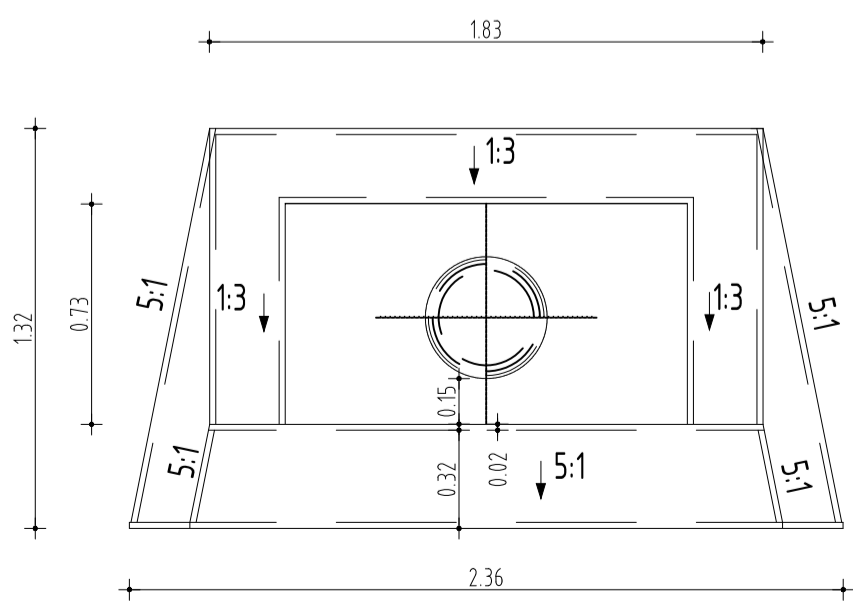


Grundriss Rohrdurchführung
1:25



Anpassung der PEHD- Platte
an örtliche Böschungsneigungen

Ansicht Rohrdurchführung
1:25



| Schacht Nr. | GOK | RS _E | RS _A | α |
|-------------|--------|-----------------|-----------------|-----|
| SIS 1-1 | 915,08 | 912,32 | 912,30 | 91° |
| SIS 1-2 | 911,64 | 908,92 | 908,90 | 91° |
| SIS 1-3 | 908,20 | 905,42 | 905,40 | 91° |
| SIS 1-4 | 904,80 | 902,02 | 902 | 91° |
| SIS 0-1 | 901,32 | 898,62 | 898,60 | 91° |
| SIS 0-2 | 897,88 | 805,12 | 895,10 | 91° |
| SIS 0-3 | 894,43 | 894,12 | 894,10 | 65° |

Verweise:
GP-LP-09 Lageplan Sickerwasserentwässerung bis Kanalanschluss
GP-S-03 Längsschnitt Sickerwasserableitung bis Kanalanschluss

| | | | |
|-------|------|-------|----------|
| f | | | |
| e | | | |
| d | | | |
| c | | | |
| b | | | |
| a | | | |
| Datum | gez. | gepr. | Änderung |

Auftraggeber
Projekt

Landkreis Zollernalbkreis
Ausbau und Betrieb einer DK I - und DK 0 - Deponie
Weiterbetrieb der DK -0,5 Deponie

Zeichnungsinhalt

Deponie Albstadt - Schönbuch
Details
Rohrdurchführung und Schächte

| Datum | Name | Planungsstand / Maßstab | Kennzeichnung | |
|------------------|-----------|-------------------------|---------------|-----------------------------|
| gez. 17.01.2019 | Haßlinger | Genehmigung | Projekt-Nr. | 0931-18-005 -- |
| | | | Datei-Nr. | 0931-18-005_BT401_ALB_a dwg |
| gepr. 17.01.2019 | Töhne | 1:25 | Zeichnung-Nr. | GP-D-05 -- |

SWECO

Sweco GmbH
Jakob Anstatt Straße 2
55130 Mainz
Deutschland
Zertifiziert durch die TÜV Rheinland Cert GmbH (www.tuv.com, ID 9108622071)
nach ISO 9001:2008, ISO 14001:2004, OHSAS 18001:2007

Auftraggeber / Antragssteller
Balingen, den 15.01.2020

Planverfasser
Mainz, den 15.01.2020