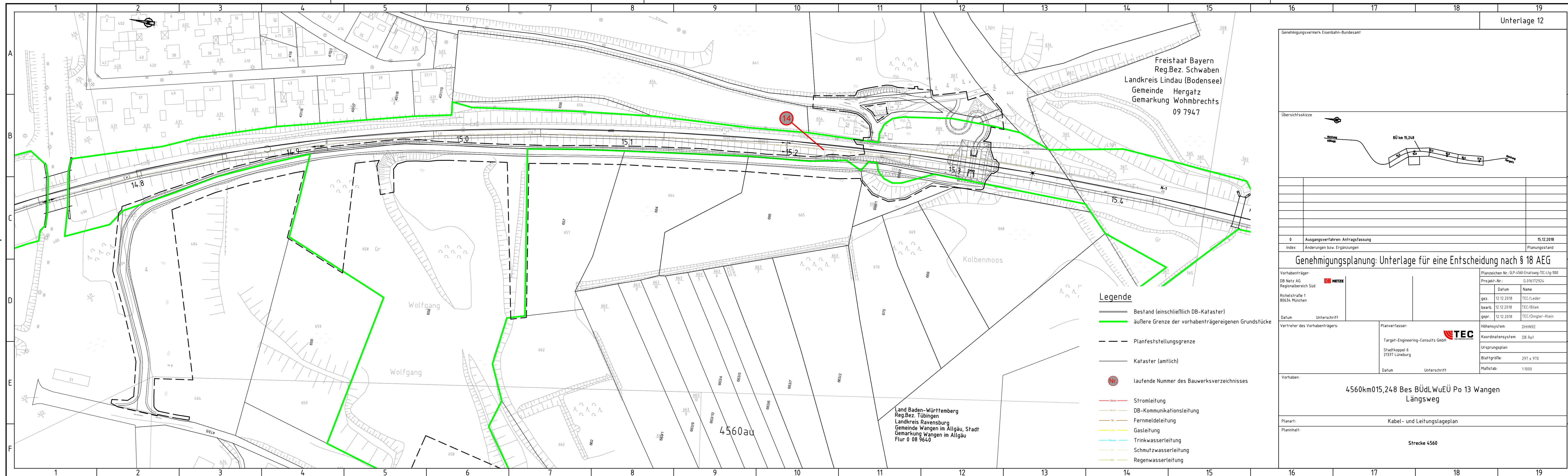


k:\16_01_070_bue_wangen-str-4560-auffassung mit seitenweg\04_planung\041_baufreitechnik\gip-4560-ersatzweg-tec-neu.dwg



Genehmigungsvermerk Eisenbahn-Bundesamt

Übersichtsskizze

0	Ausgangsverfahren: Antragsfassung	15.12.2018
Index	Änderungen bzw. Ergänzungen	Planungsstand

Genehmigungsplanung: Unterlage für eine Entscheidung nach § 18 AEG

Vorhabenträger:

DB Netz AG
Regionalbereich Süd
Richelstraße 1
80634 München

Datum

Unterschrift

Planverfasser:

Target-Engineering-Consults GmbH
Stadtkoppel 6
21337 Lüneburg

Datum

Unterschrift

Planzeichen-Nr.: G 016172924

Projekt-Nr.	Datum	Name
gez.	12.12.2018	TEC/Leder
bearb.	12.12.2018	TEC/Biliek
gepr.	12.12.2018	TEC/Dingler-Klein

Höhensystem: DHN92

Koordinatensystem: DB Ref

Ursprungsplan:

Blattgröße: 297 x 970

Maßstab: 1:1000

Vorhaben:

4560km015,248 Bes BÜdLWuEÜ Po 13 Wangen Längsweg

Planart: Kabel- und Leitungslageplan

Planinhalt: **Strecke 4560**

A

B

C

D

E

F