

**WRRL-Teilbearbeitungsgebiete**

**Objekte mit geplanten Maßnahmen**

- Anlage / Stelle
- Strukturverbessernde Maßnahme

**Beschreibungsbox zu Einzelmaßnahmen**

Objektart	Kurzname (Maßnahmen ID)
<b>Hauptziel</b>	Symbole für weitere Ziele
<b>WR</b>	Information zum Wasserrecht
<b>€</b>	Gesamtkosten (Betrag/Kategorie)
<b>OW</b>	Ökologische Wirksamkeit
<b>i</b>	Weitere Informationen zur Maßnahme

(Angaben zum Wasserrecht nur bei "Anlage / Stelle")

**Objektarten:**

- Regelungsbauwerk
- Sohlenbauwerk incl. Absturz
- Wasserkraftanlage
- Hochwasserrückhaltebecken
- Brauchwasserentnahmestelle
- Strukturverbessernde Maßnahme

**Ziele:**

- Herstellung Durchgängigkeit
- Herstellung Fischabstieg
- Reduktion Rückstau
- Reduktion Auswirkung Wasserentnahme Brauchwasser
- Reduktion Auswirkung Wasserentnahme Ausleitung
- Verbesserung Gewässerstruktur
- Verbesserung Gewässergüte
- Verbesserung Wärmesituation

**Kostenkategorie:**

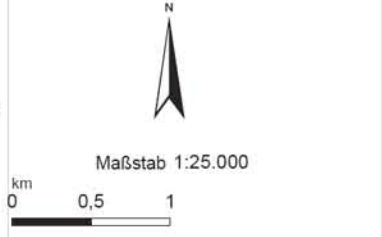
- A 0 bis 10.000 €
- B > 10.000 bis 50.000 €
- C > 50.000 bis 250.000 €
- D > 250.000 bis 500.000 €
- E > 500.000 €

**Absehung der Umsetzbarkeit bis 2012:**  
(Hintergrundfarbe)

- k. A. (oder späterer Bewirtschaftungsplan)
- wahrscheinlich
- unklar
- schwierig

**Sonstiges:**

- Teilnetz WRRL
- Wasserkörpergrenze
- Teilbearbeitungsgebietsgrenze



**Arbeitsplan**  
**"Geplante Einzelmaßnahmen WRRL"**

**Durchgängigkeit, Struktur**  
**Mindestwasser**

**Verfasser:**  
RPK 52a2

**Stand:**  
Juli 2008

Geobasisdaten: ATKIS-DLM, ALK, DTK25  
© Landesvermessungsamt Baden-Württemberg, Az.: 2851 9-1/11