

WRRL-Teilbearbeitungsgebiete

Objekte mit geplanten Maßnahmen

Anlage / Stelle

Strukturverbessernde Maßnahme

Beschreibungsbox zu Einzelmaßnahmen

Objektart	Kurzname (Maßnahmen ID)
WR	Symbol für weitere Ziele
€	Information zum Wasserrecht
OW	Gesamtkosten (Betrag/Kategorie)
i	Ökologische Wirksamkeit
i	Weitere Informationen zur Maßnahme

(Angaben zum Wasserrecht nur bei 'Anlage / Stelle')

Objektarten:

- Regelbauwerk
- Sohlbauwerk incl. Absturz
- Wasserkraftanlage
- Hochwasserrückhaltebecken
- Brauchwasserentnahmestelle
- Strukturverbessernde Maßnahme

Ziele:

- Herstellung Durchgängigkeit
- Herstellung Fischabstieg
- Reduktion Rückstau
- Reduktion Auswirkung Wasserentnahme Brauchwasser
- Reduktion Auswirkung Wasserentnahme Ausleitung
- Verbesserung Gewässerstruktur
- Verbesserung Gewässergüte
- Verbesserung Wärmesituation

Kostenkategorie

Kategorie	0 bis 10.000 €	10.000 bis 50.000 €	50.000 bis 250.000 €	250.000 bis 500.000 €	> 500.000 €
A					
B					
C					
D					
E					

Abschätzung der Umsetzbarkeit bis 2012: (Hintergrundfarbe)

- k. A. (oder späterer Bewirtschaftungsplan)
- wahrscheinlich
- unklar
- schwierig

Sonstiges

- Teilnetz WRRL
- Wasserkörpergrenze
- Teilbearbeitungsgebietsgrenze

Maßstab 1:50.000

0 0,5 1 km

Arbeitsplan

"Geplante Einzelmaßnahmen WRRL"

Arbeitsplan

Geplante Einzelmaßnahmen

Verfasser:

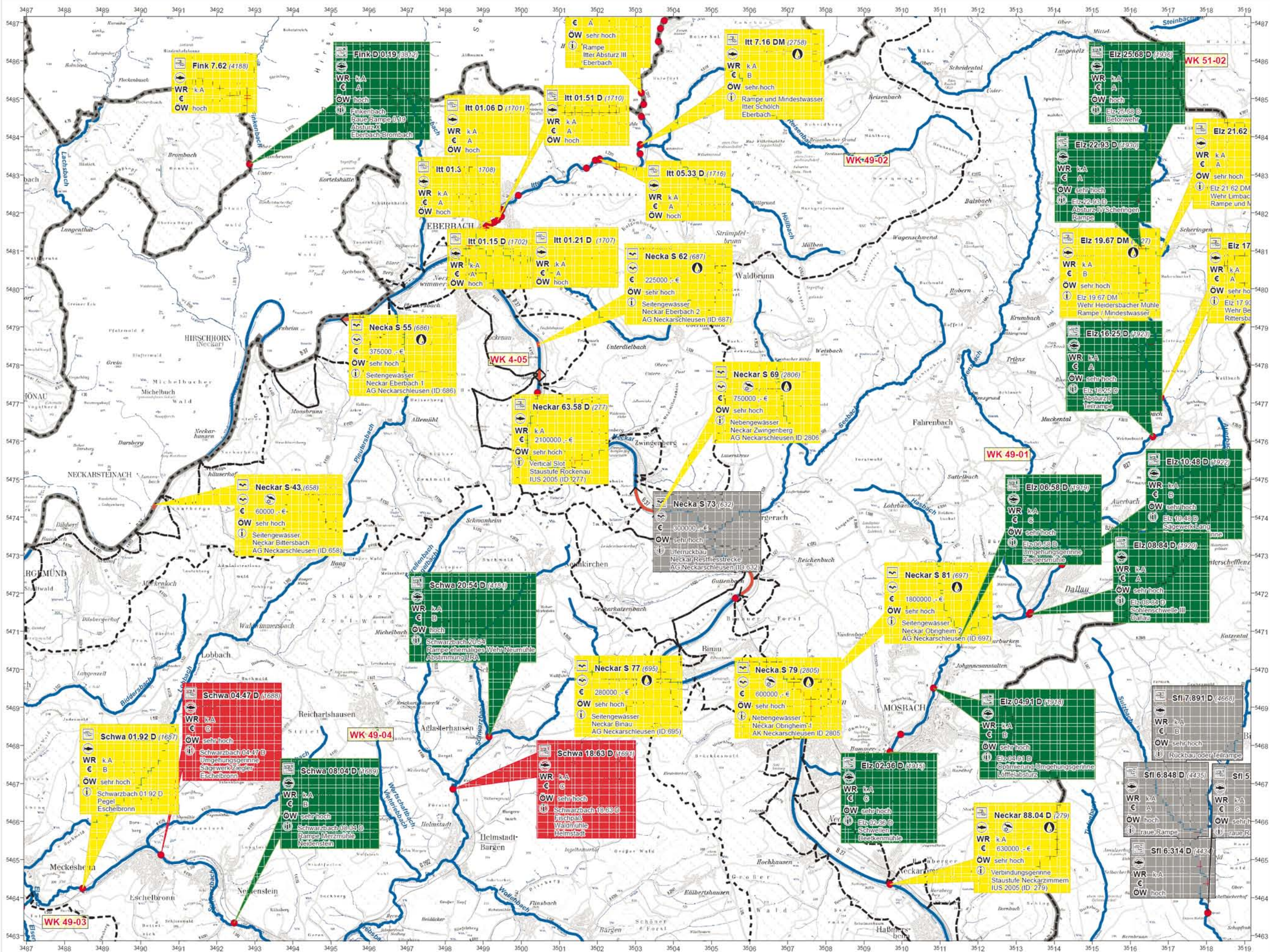
RP Ka Ref. 52

Stand:

Juni 2008

Geobasisdaten: ATKIS-DLM, ALK, DTK25

© Landesvermessungsamt Baden-Württemberg, Az.: 2851.9-1/11



WRRL-Teilbearbeitungsgebiete

Objekte mit geplanten Maßnahmen

Anlage / Stelle

Strukturverbessernde Maßnahme

Beschreibungsbox zu Einzelmaßnahmen

Objektart	Kurzname (Maßnahmen ID)
WR	Symbol für weitere Ziele
€	Information zum Wasserrecht
ÖW	Gesamtkosten (Betrag/Kategorie)
i	Ökologische Wirksamkeit
i	Weitere Informationen zur Maßnahme

(Angaben zum Wasserrecht nur bei 'Anlage / Stelle')

Objektarten:

- Regelungsbauwerk
- Sohlentbauwerk incl. Absturz
- Wasserkraftanlage
- Hochwasserrückhaltebecken
- Brauchwasserentnahmestelle
- Strukturverbessernde Maßnahme

Ziele:

- Herstellung Durchgängigkeit
- Herstellung Fischabstieg
- Reduktion Rückstau
- Reduktion Auswirkung Wasserentnahme Brauchwasser
- Reduktion Auswirkung Wasserentnahme Ausleitung
- Verbesserung Gewässerstruktur
- Verbesserung Gewässergüte
- Verbesserung Wärmesituation

Kostenkategorie:

- A 0 bis 10.000 €
- B > 10.000 bis 50.000 €
- C > 50.000 bis 250.000 €
- D > 250.000 bis 500.000 €
- E > 500.000 €

Abschätzung der Umsetzbarkeit bis 2012: (Hintergrundfarbe)

- k.A. (oder späterer Bewirtschaftungsplan)
- wahrscheinlich
- unklar
- schwierig

Sonstiges:

- Teilnetz WRRL
- Wasserkörpergrenze
- Teilbearbeitungsgebietsgrenze

Maßstab 1:50.000

0 0,5 1 km

Arbeitsplan "Geplante Einzelmaßnahmen WRRL"

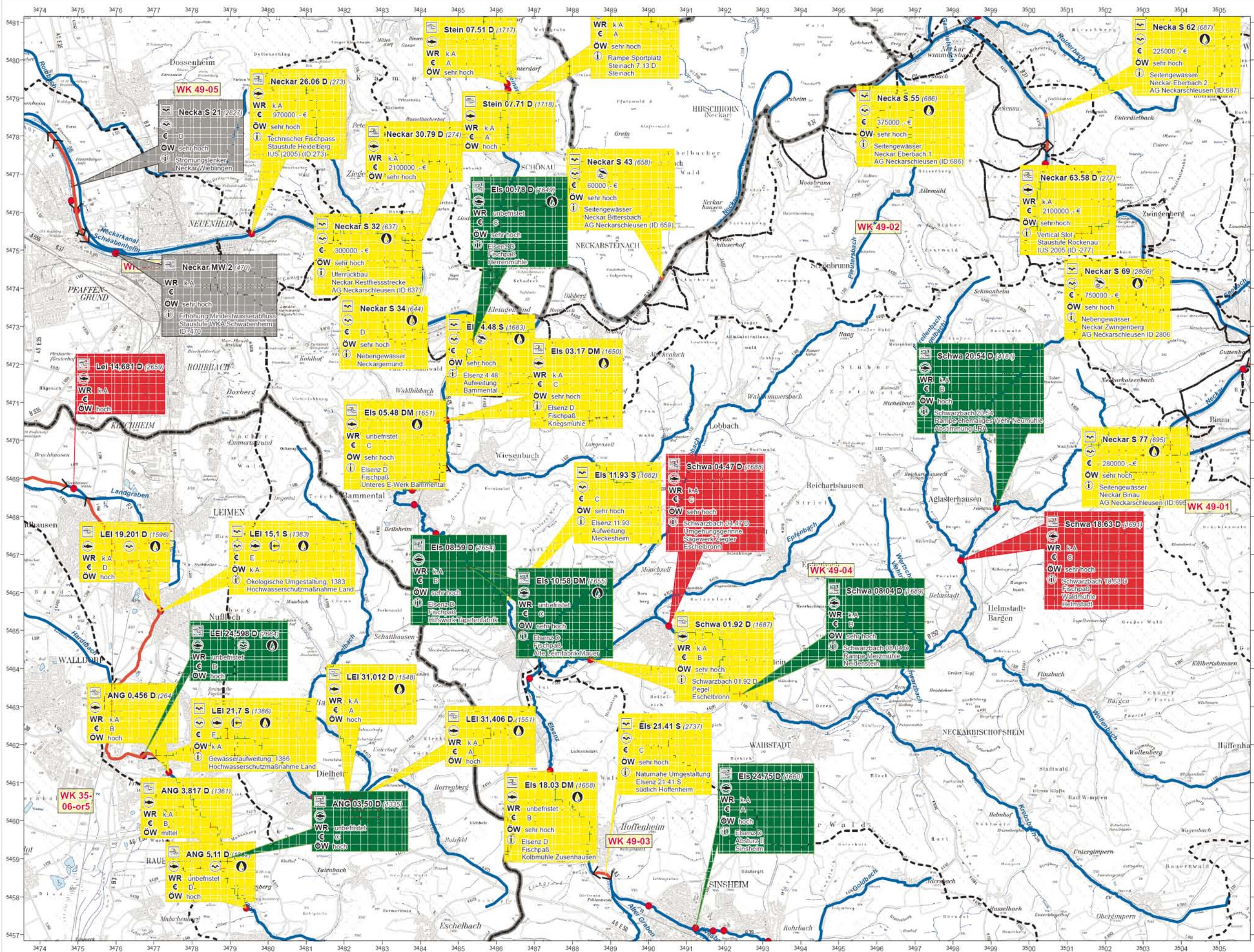
Arbeitsplan

Geplante Einzelmaßnahmen

Verfasser:
RPKa Ref. 52

Stand:
Juni 2008

Geobasisdaten: ATKIS-DLM, ALK, DTK2S
© Landesvermessungsamt Baden-Württemberg, Az.: 2851.9-1/11



WRRL-Teilbearbeitungsgebiete

Objekte mit geplanten Maßnahmen

Anlage / Stelle

Strukturverbessernde Maßnahme

Beschreibungsbox zu Einzelmaßnahmen

Objektart	Kurzname (Maßnahmen ID)
WR	Symbol für weitere Ziele
OW	Information zum Wasserrecht
OW	Gesamtkosten (Betrag/Kategorie)
OW	Ökologische Wirksamkeit
OW	Weitere Informationen zur Maßnahme

(Angaben zum Wasserrecht nur bei "Anlage / Stelle")

Objektarten:

- Regelungsbauwerk
- Sohlenbauwerk incl. Absturz
- Wasserkraftanlage
- Hochwasserrückhaltebecken
- Brauchwasserentnahmestelle
- Strukturverbessernde Maßnahme

Ziele:

- Herstellung Durchgängigkeit
- Herstellung Fischabstieg
- Reduktion Rückstau
- Reduktion Auswirkung Wasserentnahme Brauchwasser
- Reduktion Auswirkung Wasserentnahme Ausleitung
- Verbesserung Gewässerstruktur
- Verbesserung Gewässergüte
- Verbesserung Wärmesituation

Kostenkategorie:

- A 0 bis 10.000 €
- B > 10.000 bis 50.000 €
- C > 50.000 bis 250.000 €
- D > 250.000 bis 500.000 €
- E > 500.000 €

Abschätzung der Umsetzbarkeit bis 2012: (Hintergrundfarbe)

- k.A. (oder späterer Bewirtschaftungsplan)
- wahrscheinlich
- unklar
- schwierig

Sonstiges:

- Teilnetz WRRL
- Wasserkörpergrenze
- Teilbearbeitungsgebietsgrenze

Maßstab 1:50.000

Arbeitsplan "Geplante Einzelmaßnahmen WRRL"

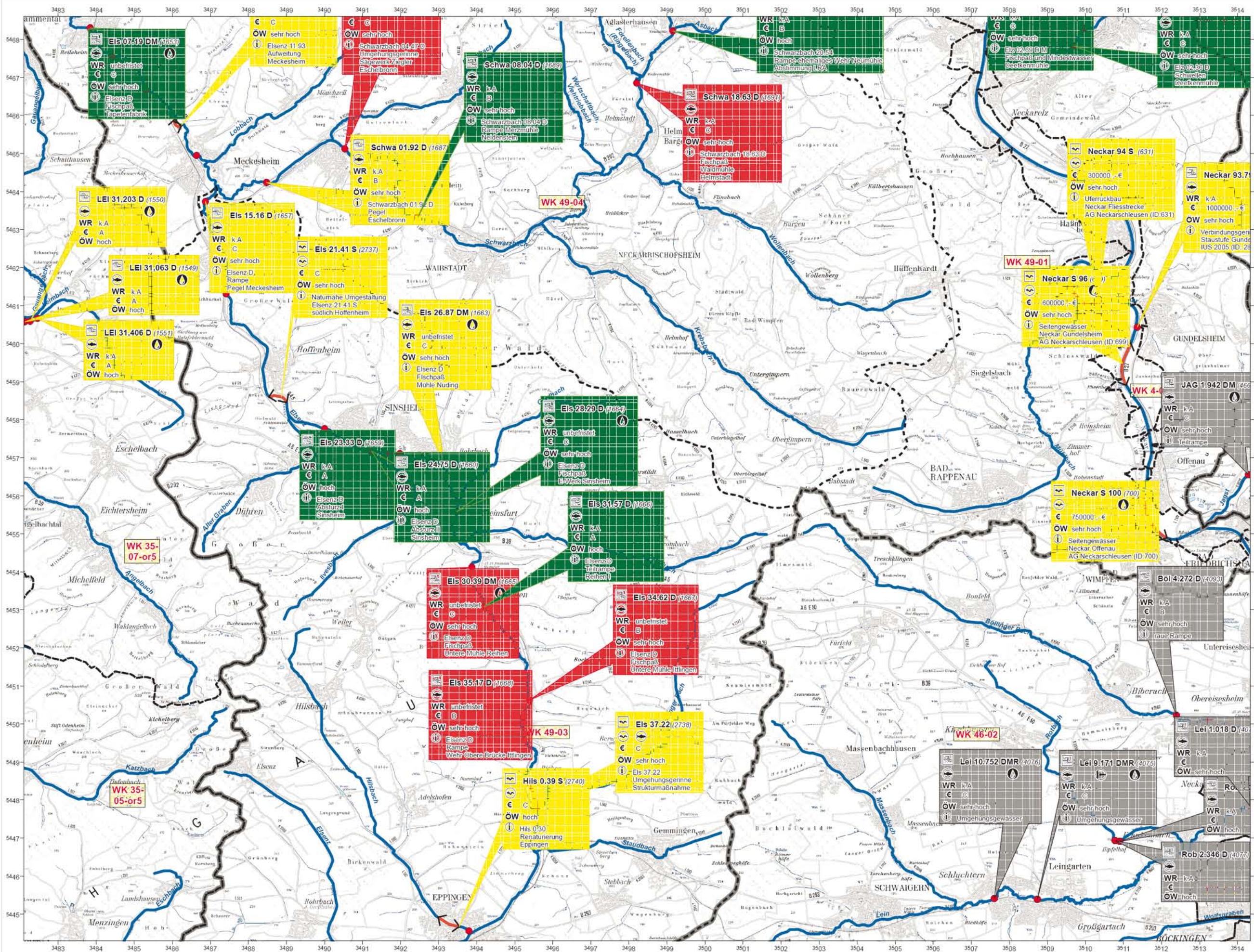
Arbeitsplan

Geplante Einzelmaßnahmen

Verfasser:
RP Ka Ref. 52

Stand:
Juni 2008

Geobasisdaten: ATKIS-DLM, ALK, DTK2S
© Landesvermessungsamt Baden-Württemberg, Az.: 2851.9/1/11



WRRL-Teilbearbeitungsgebiete

Objekte mit geplanten Maßnahmen

- Anlage / Stelle
- Strukturverbessernde Maßnahme

Beschreibungsbox zu Einzelmaßnahmen

Objektart	Kurzname (Maßnahmen ID)
WR	Symbol für weitere Ziele
€	Information zum Wasserrecht
OW	Gesamtkosten (Betragskategorie)
i	Ökologische Wirksamkeit
i	Weitere Informationen zur Maßnahme

(Angaben zum Wasserrecht nur bei "Anlage / Stelle")

Objektarten:

- Regelbauwerk
- Sohlenbauwerk incl. Absturz
- Wasserkraftanlage
- Hochwasserrückhaltebecken
- Brauchwasserentnahmestelle
- Strukturverbessernde Maßnahme

Ziele:

- Herstellung Durchgängigkeit
- Herstellung Fischabstieg
- Reduktion Rückstau
- Reduktion Auswirkung Wasserentnahme Brauchwasser
- Reduktion Auswirkung Wasserentnahme Ausleitung
- Verbesserung Gewässerstruktur
- Verbesserung Gewässergüte
- Verbesserung Wärmesituation

Kostenkategorie:

- A 0 bis 10.000 €
- B > 10.000 bis 50.000 €
- C > 50.000 bis 250.000 €
- D > 250.000 bis 500.000 €
- E > 500.000 €

Abschätzung der Umsetzbarkeit bis 2012: (Hintergrundfarbe)

- k A (oder späterer Bewirtschaftungsplan)
- wahrscheinlich
- unklar
- schwierig

Sonstiges:

- Teilnetz WRRL
- Wasserkörpergrenze
- Teilbearbeitungsgebietsgrenze

Maßstab 1:50.000

Arbeitsplan "Geplante Einzelmaßnahmen WRRL"

Arbeitsplan

Geplante Einzelmaßnahmen

Verfasser:

RP Ka ref. 52

Stand:

Juni 2008

Geobasisdaten: ATKIS-DLM, ALK, DTK25
© Landesvermessungsamt Baden-Württemberg, Az.: 2851.9-1/11

