


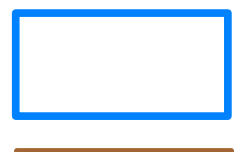
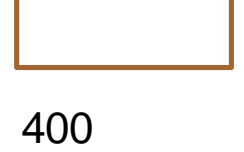


# Gemeinde Zwiefalten

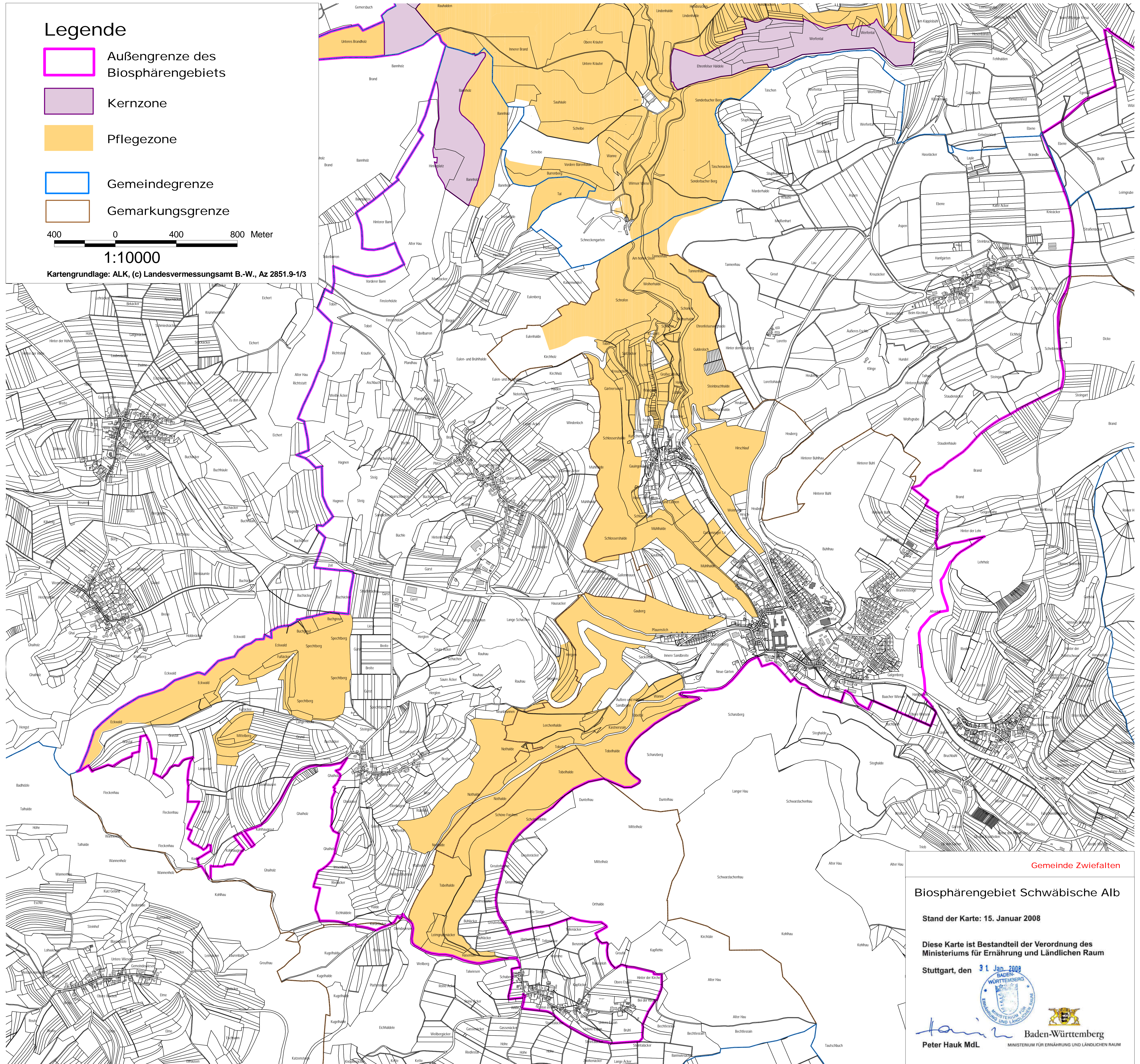
## Legende

-  Außengrenze des Biosphärengebiets
-  Kernzone
-  Pflegezone
-  Gemeindegrenze
-  Gemarkungsgrenze

400 0 400 800 Meter

1:10000

Kartgrundlage: ALK, (c) Landesvermessungsamt B.-W., Az 2851.9-1/3



Gemeinde Zwiefalten

Biosphärengebiet Schwäbische Alb

Stand der Karte: 15. Januar 2008

Diese Karte ist Bestandteil der Verordnung des Ministeriums für Ernährung und Ländlichen Raum

Stuttgart, den 31. Jan. 2008



*Hauk* Peter Hauk MdL  
 Baden-Württemberg  
 MINISTERIUM FÜR ERNÄHRUNG UND LÄNDLICHEN RAUM