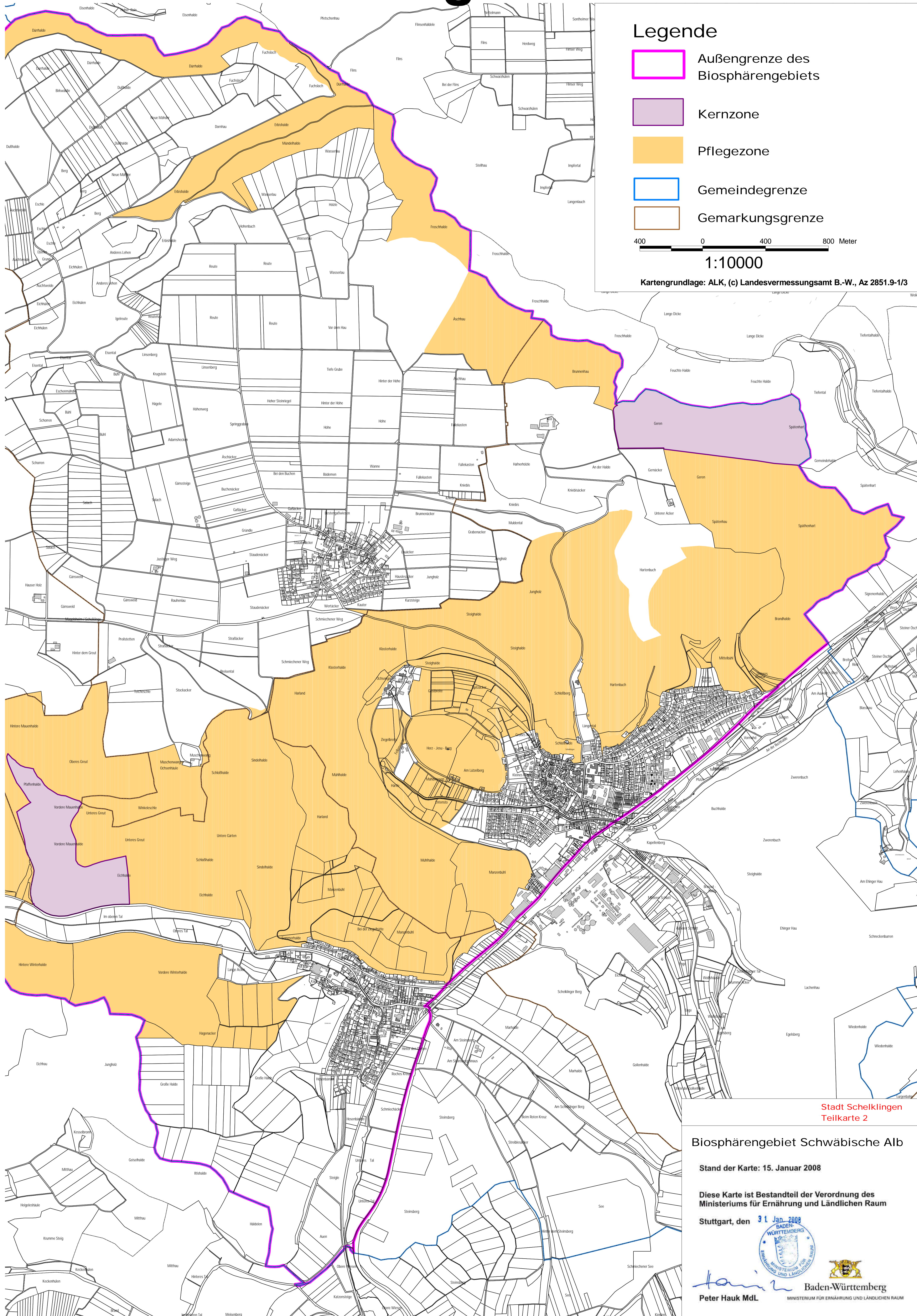







Stadt Schelklingen



Legende

-  Außengrenze des Biosphärengebiets
-  Kernzone
-  Pflegezone
-  Gemeindegrenze
-  Gemarkungsgrenze

400 0 400 800 Meter

1:10000

Kartengrundlage: ALK, (c) Landesvermessungsamt B.-W., Az 2851-9-1/3

Stadt Schelklingen
Teilkarte 2

Biosphärengebiet Schwäbische Alb

Stand der Karte: 15. Januar 2008

Diese Karte ist Bestandteil der Verordnung des
Ministeriums für Ernährung und Ländlichen Raum

Stuttgart, den 31. Jan. 2008



Peter Hauk MdL

Baden-Württemberg
MINISTERIUM FÜR ERNÄHRUNG UND LÄNDLICHEN RAUM