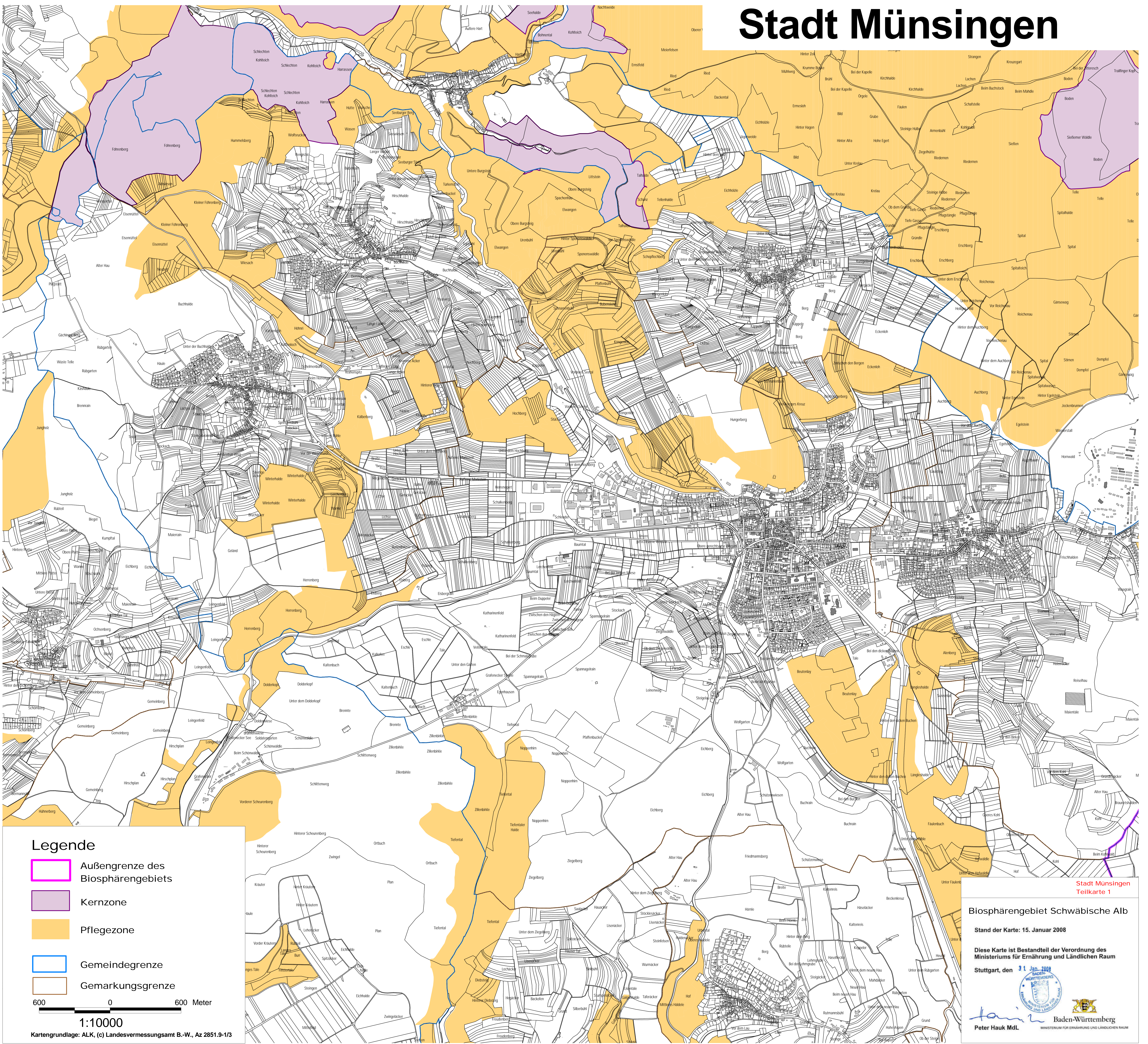



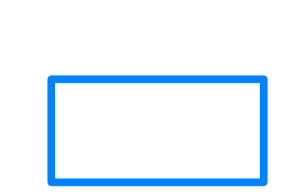



Stadt Münsingen



Legende

-  Außergrenze des Biosphärengebiets
-  Kernzone
-  Pflegezone
-  Gemeindegrenze
-  Gemarkungsgrenze

600 0 600 Meter

1:10000

Kartengrundlage: ALK, (c) Landesvermessungsamt B.-W., Az 2851.9-1/3

Stadt Münsingen
Teilkarte 1

Biosphärengebiet Schwabische Alb

Stand der Karte: 15. Januar 2008

Diese Karte ist Bestandteil der Verordnung des
Ministeriums für Ernährung und Ländlichen Raum

Stuttgart, den 31. Jan. 2008



tau Baden-Württemberg
Peter Hauk MdL MINISTERIUM FÜR ERNÄHRUNG UND LÄNDLICHEN RAUM