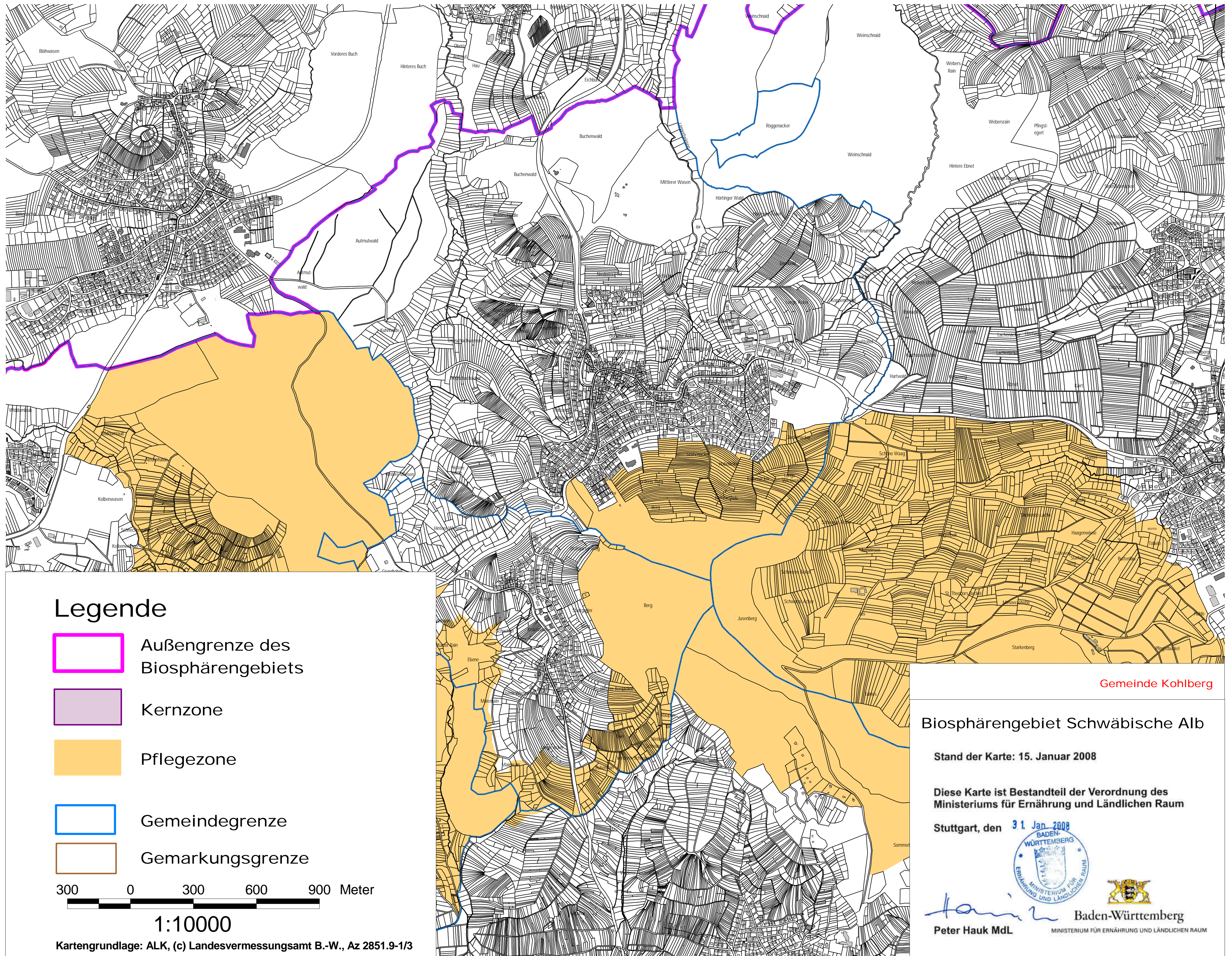



Gemeinde Kohlberg



Legende

 Außengrenze des Biosphärengebiets

 Kernzone

 Pflegezone

 Gemeindegrenze

 Gemarkungsgrenze

300 0 300 600 900 Meter

1:10000

Kartengrundlage: ALK, (c) Landesvermessungsamt B.-W., Az 2851.9-1/3

Gemeinde Kohlberg

Biosphärengebiet Schwäbische Alb

Stand der Karte: 15. Januar 2008

Diese Karte ist Bestandteil der Verordnung des Ministeriums für Ernährung und Ländlichen Raum

Stuttgart, den 31. Jan. 2008



Hauk
Peter Hauk MdL



Baden-Württemberg

MINISTERIUM FÜR ERNÄHRUNG UND LÄNDLICHEN RAUM