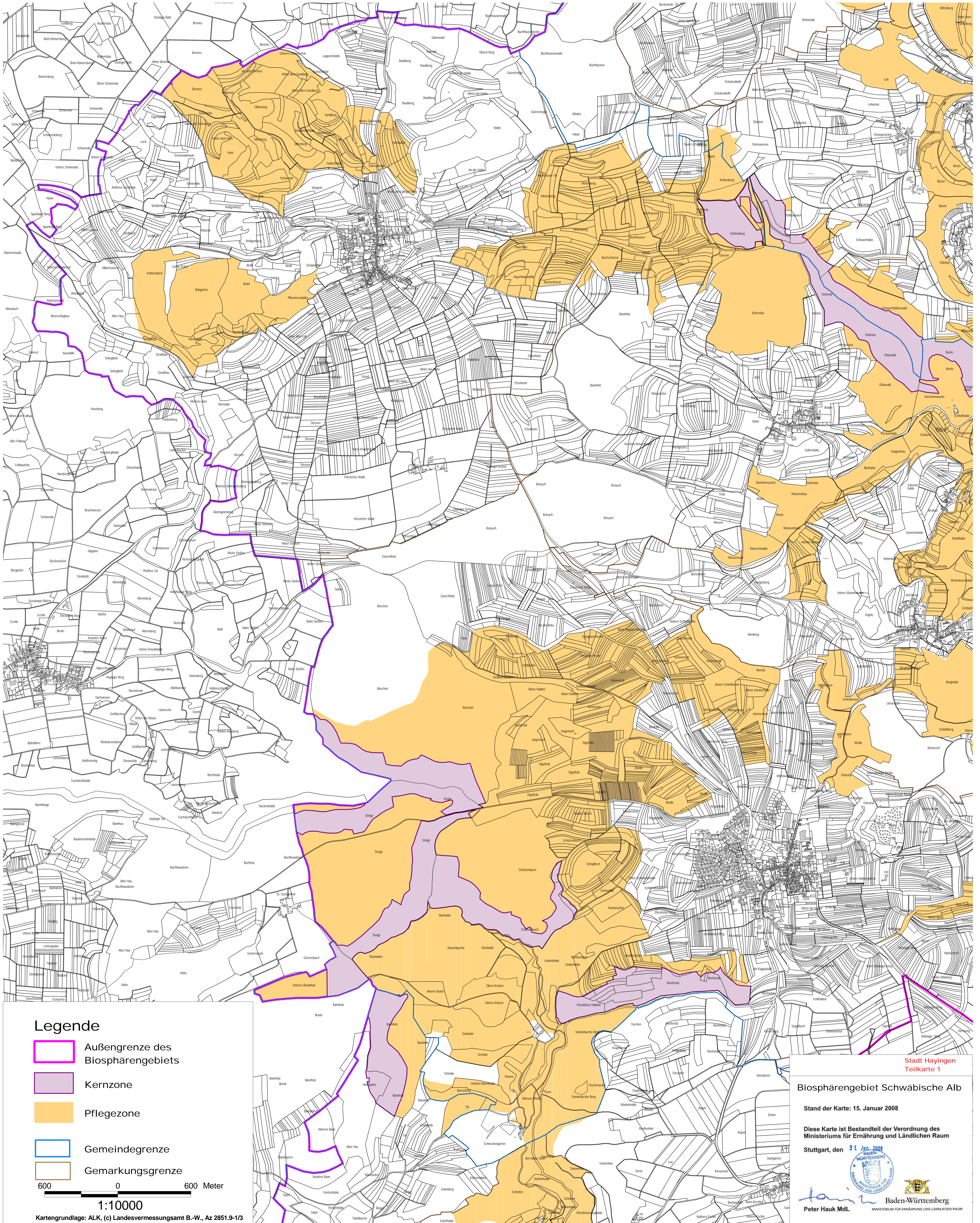


# Stadt Hayingen



## Legende

- Außengrenze des Biosphärengebiets
- Kernzone
- Pflegezone
- Gemeindegrenze
- Gemarkungsgrenze

600 0 600 Meter

1:10000

Kartengrundlage: ALK, (c) Landesvermessungsamt B.-W., Az 2851.9-1/3

Stadt Hayingen  
Teilkarte 1

Biosphärengebiet Schwäbische Alb

Stand der Karte: 15. Januar 2008

Diese Karte ist Bestandteil der Verordnung des  
Ministeriums für Ernährung und Ländlichen Raum

Stuttgart, den 31. Jan. 2008



*Hauk* Baden-Württemberg  
Peter Hauk MdL MINISTERIUM FÜR ERNÄHRUNG UND LÄNDLICHEN RAUM