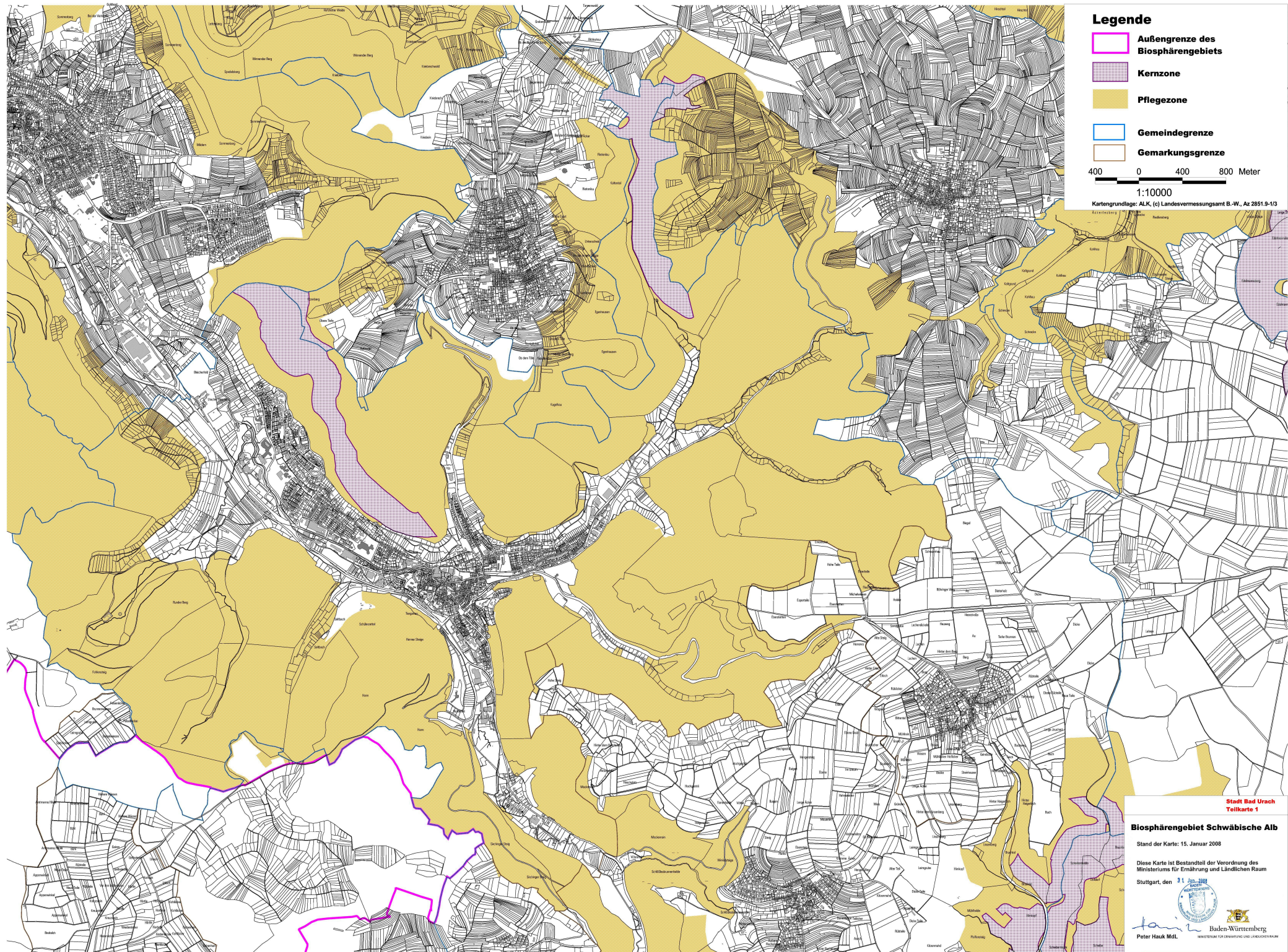


Stadt Bad Urach



Legende

- Außergrenze des Biosphärengebiets
- Kernzone
- Pflegezone
- Gemeindegrenze
- Gemarkungsgrenze

400 0 400 800 Meter

1:10000

Kartengrundlage: ALK, (c) Landesvermessungsamt B.-W., Az 2851.9-1/3

Stadt Bad Urach
Teilkarte 1

Biosphärengebiet Schwäbische Alb

Stand der Karte: 15. Januar 2008

Diese Karte ist Bestandteil der Verordnung des Ministeriums für Ernährung und Ländlichen Raum

Stuttgart, den 31. Jan. 2008

Baden-Württemberg
MINISTERIUM FÜR ERNÄHRUNG UND LÄNDLICHEN RAUM

Peter Hauk MdB.