

B 463 Ortsumfahrung Lautlingen Bürgerinformationsveranstaltung 16.09.2016

- Teil III Umweltplanung -

Referentin:

Dipl.-Ing. Anita Weißner, Referentin Umweltplanung
Regierungspräsidium Tübingen
Referat 44 – Straßenplanung

Umweltbeiträge: Aktualisierung / Plausibilisierung

Die Entwurfsplanung zur Variante 1G1 wurde vom Ministerium genehmigt.
Sie bildet die Grundlage für die Aufbereitung der Unterlagen für das Planfeststellungsverfahren

Überblick über erforderliche Prüfschritte:

2015-2016 Untersuchungen Flora / Fauna / Lebensräume

ab 2016 Bewertung der Auswirkungen der 1G1 auf
- national und europarechtlich geschützte Arten und Gebiete
- Naturhaushalt (Boden, Wasser, Klima etc.)
- im Vergleich zu anderen Varianten
- etc.

Festlegung von Maßnahmen zur Vermeidung, Minderung,
Kompensation der Eingriffe

Erarbeitung der Gutachten und Landschaftspflegerischen
Begleitplanung (LBP) für das Planfeststellungsverfahren 

Untersuchungen Flora / Fauna / Lebensräume: Ergebnisse (Auszug, Stand 2016)

Vorkommen Brutvögel

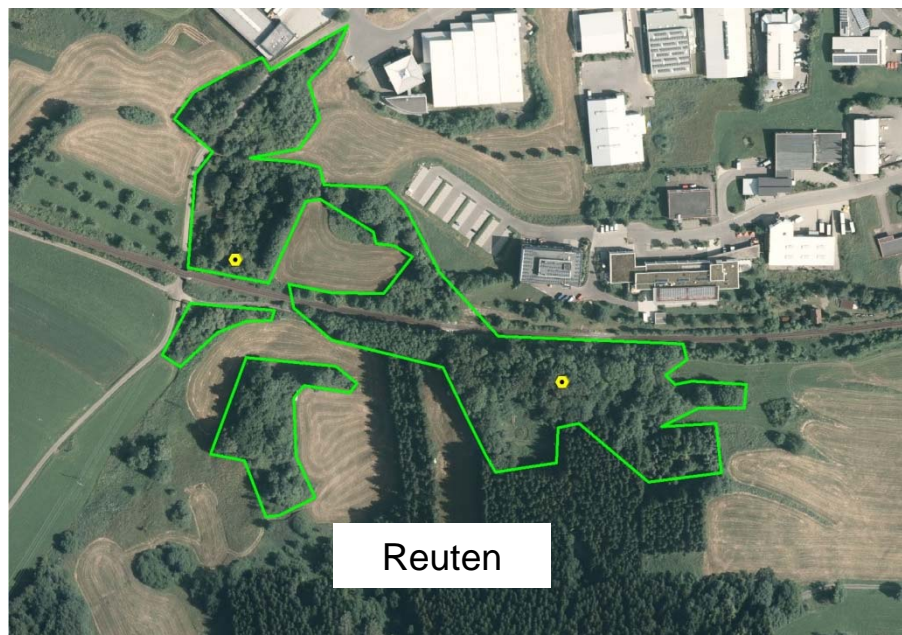


Quelle: Dipl.-Biol. Mathias Kramer

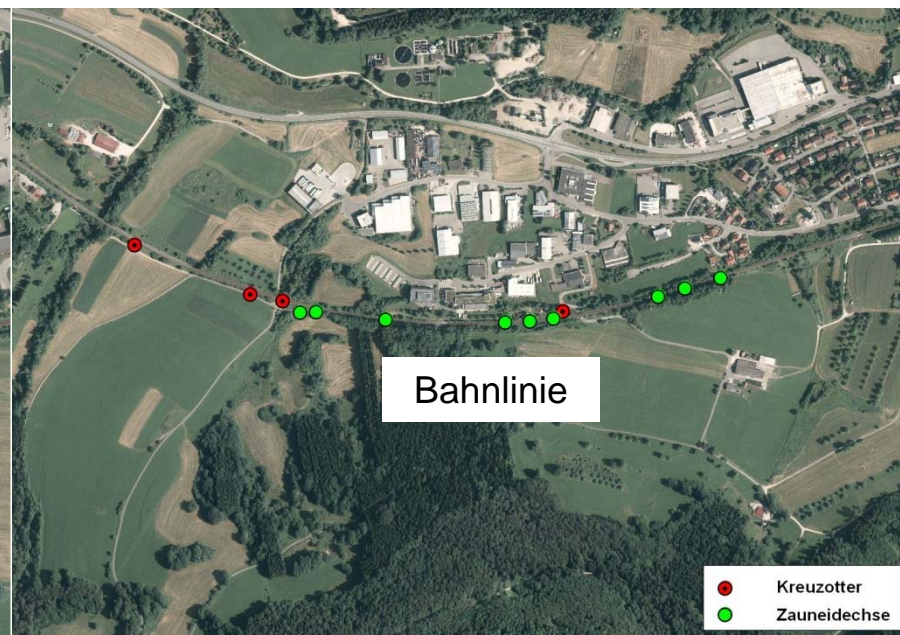
Untersuchungen Flora / Fauna / Lebensräume: Ergebnisse

(Auszug, Stand 2016)

Vorkommen Haselmaus

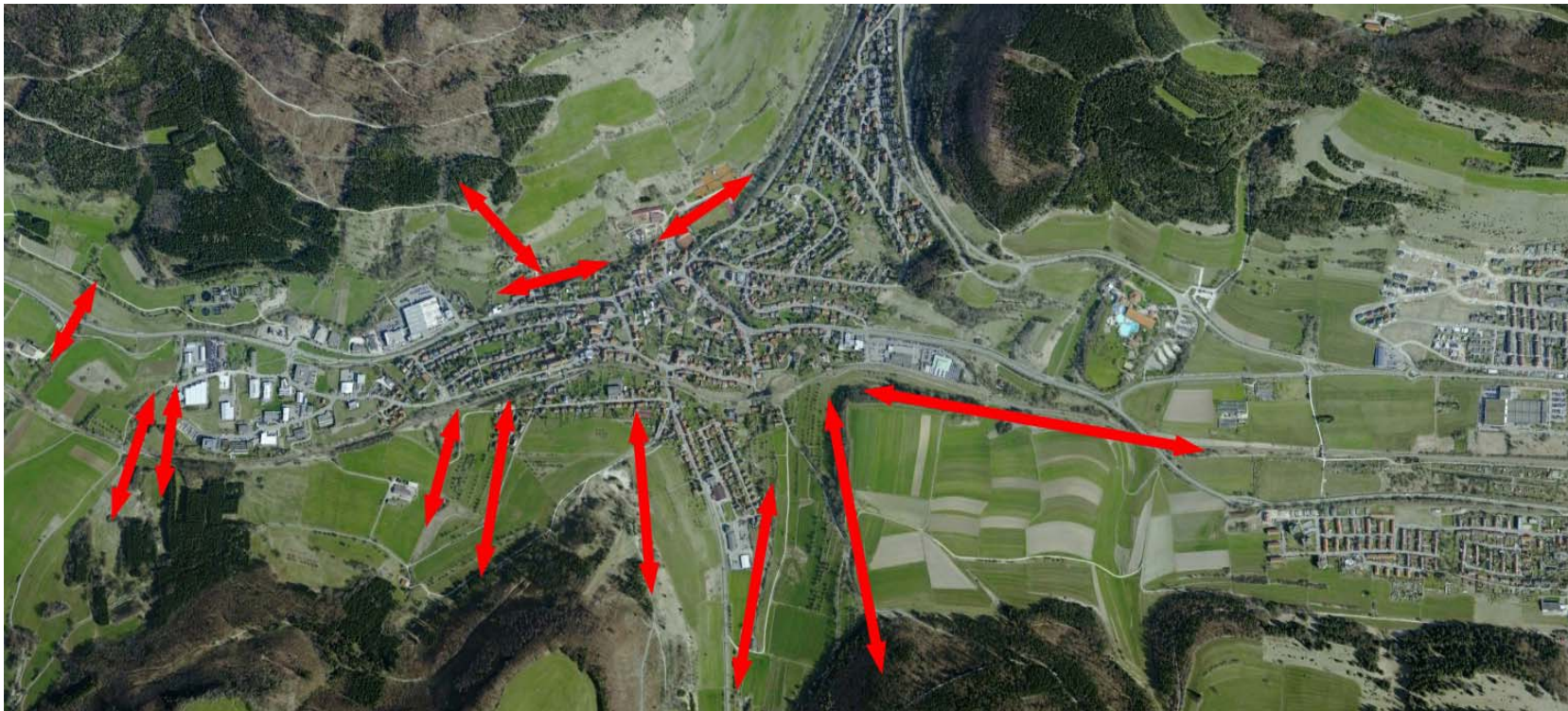


Kreuzotter, Zauneidechse



Untersuchungen Flora / Fauna / Lebensräume: Ergebnisse (Auszug, Stand 2016)

regelmäßige Flugrouten Fledermäuse

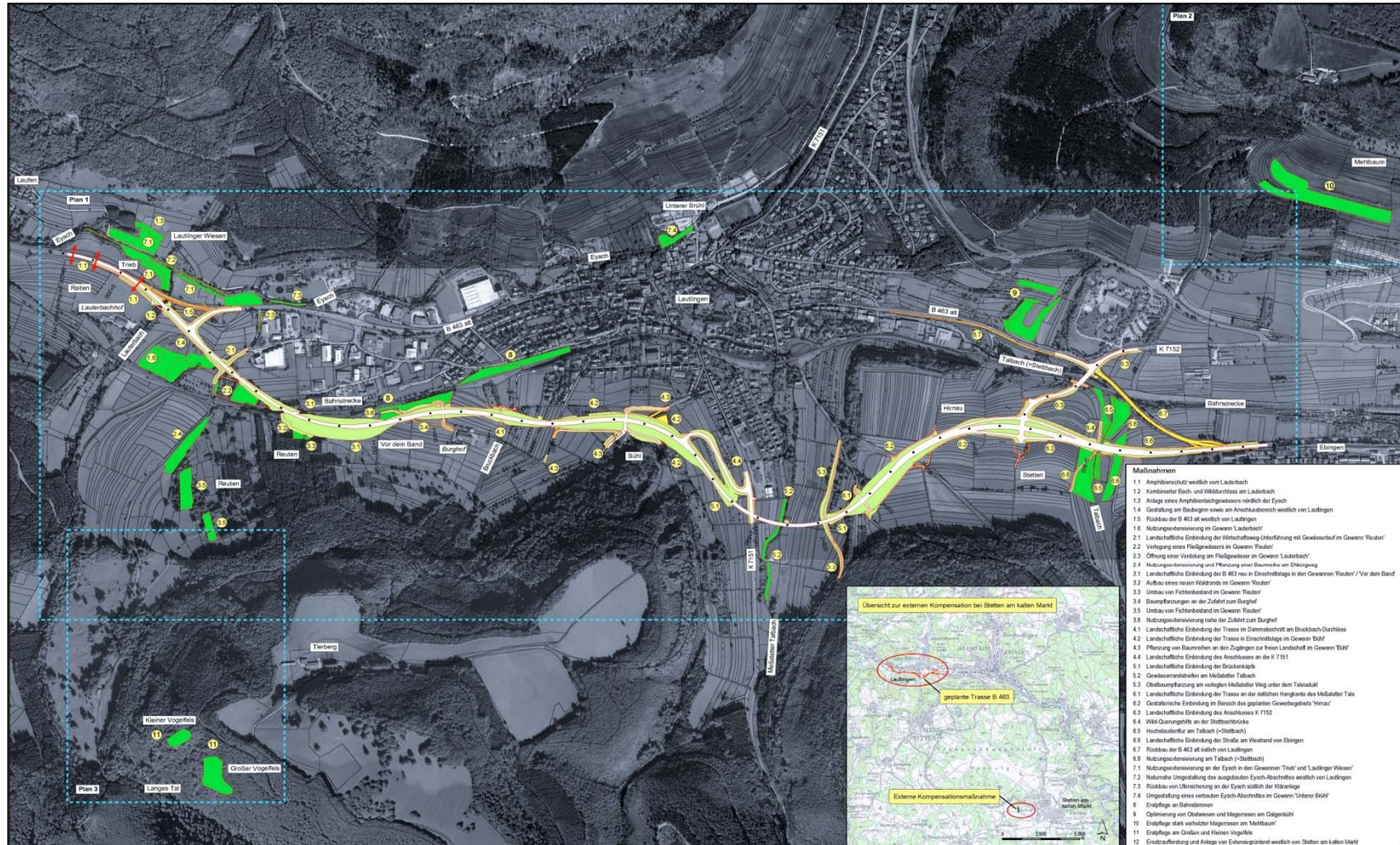


Landschaftspflegerischer Begleitplan: Konfliktschwerpunkte

(Auszug, gemäß Entwurfsplanung, Stand 2010)

- Flächeninanspruchnahme durch Neuversiegelung (ca. 7ha) und Straßennebenflächen (ca. 12ha), Baufeld (ca. 11ha)
- Verlust und Zerschneidung bedeutsamer Lebensräume
- Beeinträchtigung wertgebender, streng/besonders geschützter Tier- und Pflanzenarten durch Lebensraumverluste, Barriereeffekte sowie Lärm und Schadstoffe
- Zerschneidung und technische Überformung ortsnaher Erholungsbereiche sowie des Landschaftsbildes
- Störung des Erholungsraumes durch Lärm und Schadstoffe
- Inanspruchnahme des Landschaftsschutzgebietes „Albstadt-Bitz“, besonders geschützter Biotope und Wald

Landschaftspflegerischer Begleitplan: Maßnahmenkonzept (Auszug, gemäß Entwurfsplanung, Stand 2010) **Kompensationsmaßnahmen**



Quelle: Eberhard + Partner GbR, Entwicklungs- und Freiraumplanung



Landschaftspflegerischer Begleitplan: Maßnahmenkonzept

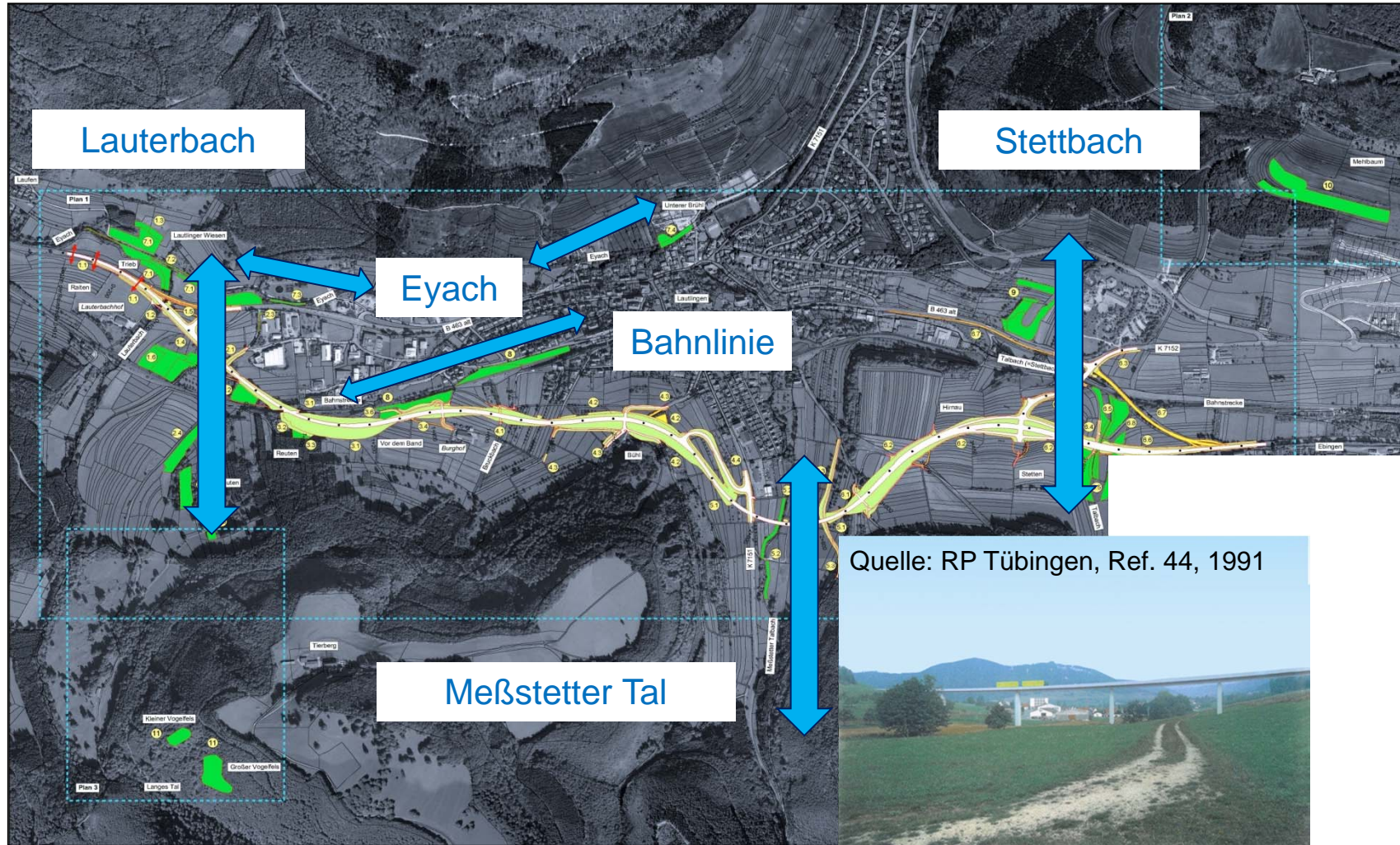
(Auszug, gemäß Entwurfsplanung, Stand 2010) **Kompensationsmaßnahmen**

- Entwicklung von Lebensräumen (z.B. Streuobstwiese, Magerrasen)
- Vernetzung von Lebensräumen
- standortgemäße Begrünung der Straßennebenflächen und des Baufeldes
- Rückbau nicht mehr benötigter Straßenabschnitte an der B 463 alt
- Erhalt / Wiederherstellung der Erholungswege und Zugangsmöglichkeiten zur freien Landschaft (Erholungsräume)
- naturnahe Waldaufforstung, Entwicklung Laubmischwald
- etc.

Landschaftspflegerischer Begleitplan: Maßnahmenkonzept

(Auszug, gemäß Entwurfsplanung, Stand 2010)

Vernetzungskorridore



Quelle: RP Tübingen, Ref. 44, 1991

Quelle: Eberhard + Partner GbR, Entwicklungs- und Freiraumplanung



Landschaftspflegerischer Begleitplan: Maßnahmenkonzept

(Auszug, gemäß Entwurfsplanung, Stand 2010) [Vernetzungskorridore](#)

Maßnahmen zur Optimierung der Vernetzungskorridore

- Aufweitung der Brücken am Lauterbach und Stettbach für Wild
- Entwicklung von Gewässerrandstreifen am Meßstetter Talbach und Stettbach
- Nutzungsextensivierung für Heuschrecken, Falter, Vögel
- Anlage Laichgewässer und Durchlässe für Amphibien am Bauanfang
- naturnahe Umgestaltung ausgebauter Gewässerabschnitte an der Eyach
- Entwicklung magerer Standorte an der Bahn für Kreuzotter und Zauneidechse
- etc.

Landschaftspflegerischer Begleitplan: Maßnahmenkonzept

(Auszug Entwurfsplanung Stand 2010, aktualisiert 2016)

Erholungswege/-räume

