

Vortragsfolien 11.10.2021

1. Block – Endzustand

Straßenplanung

Bauwerke

Verkehrsprognose

2. Block – Bauzeit

Verkehr während der Bauzeit

Bauphasen

3. Block – Auswirkungen und Baurechtsverfahren

Altlasten / Grundwasser

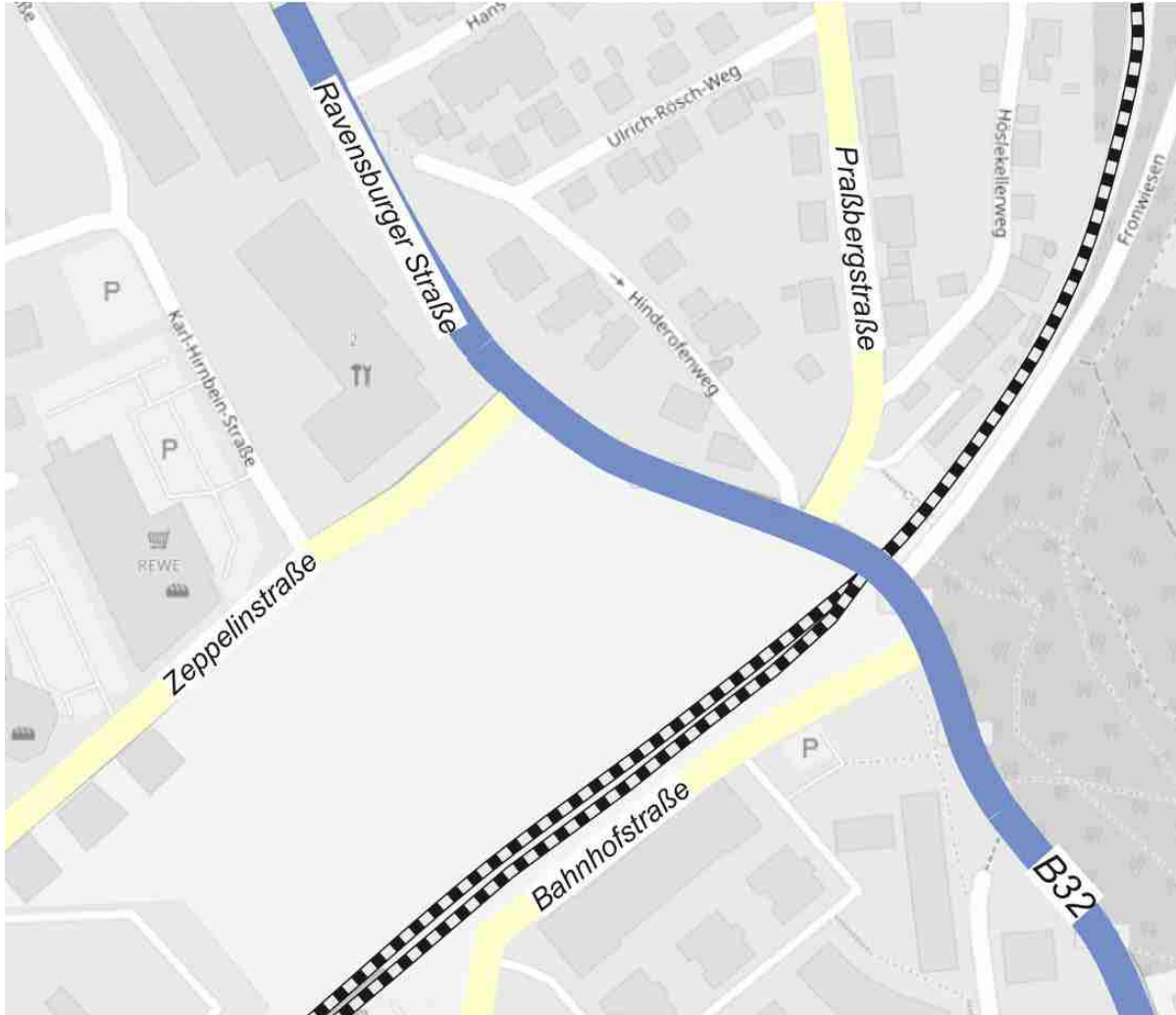
Lärm / Baulärm

Landschaftsplanung

Ablauf eines Planfeststellungsverfahrens

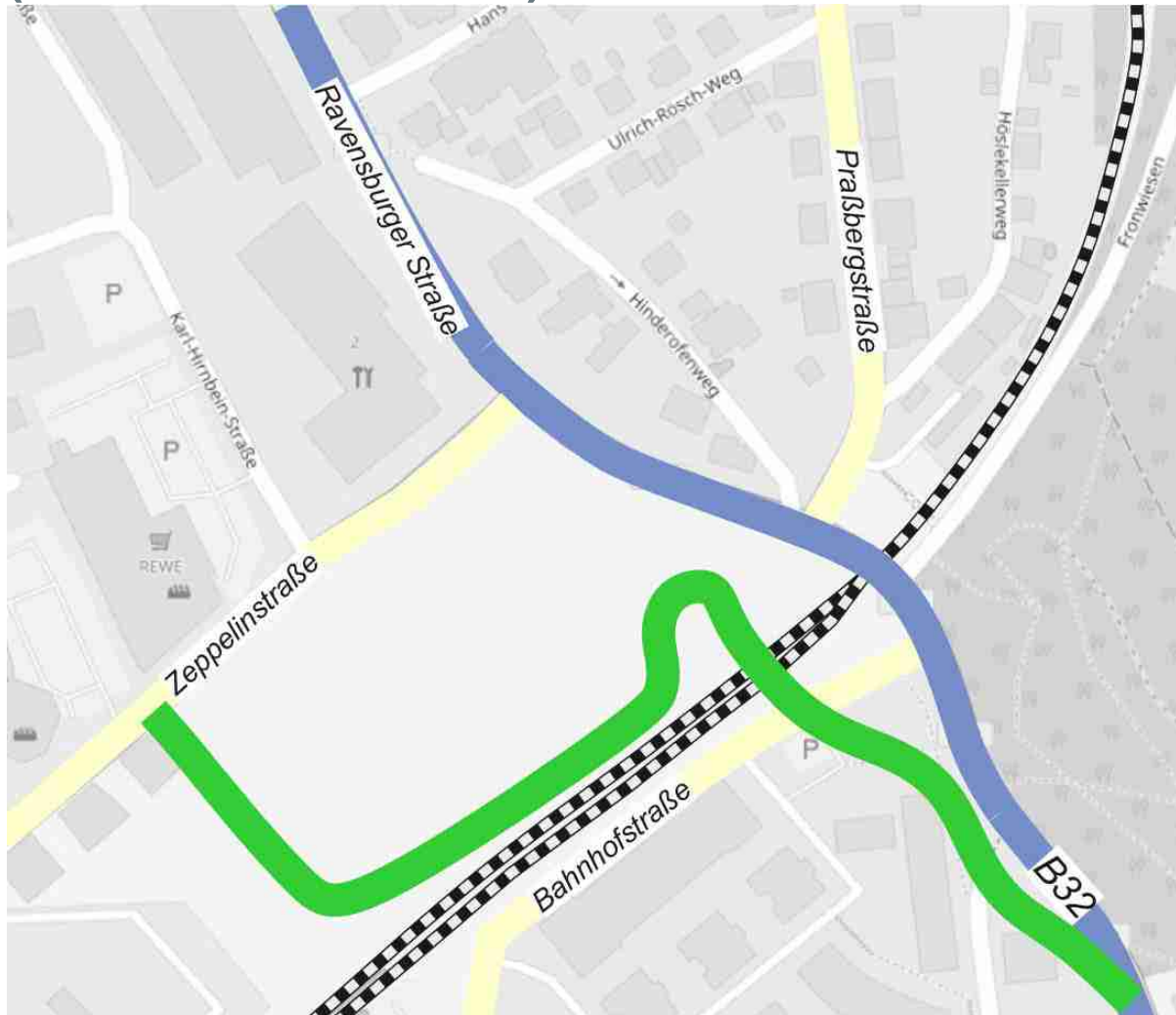
Bauzeitliche Verkehrsführung

Bestand



Kartengrundlage:
Die Karte wurde mit
© OpenStreetMap-Mitwirkende* erstellt.

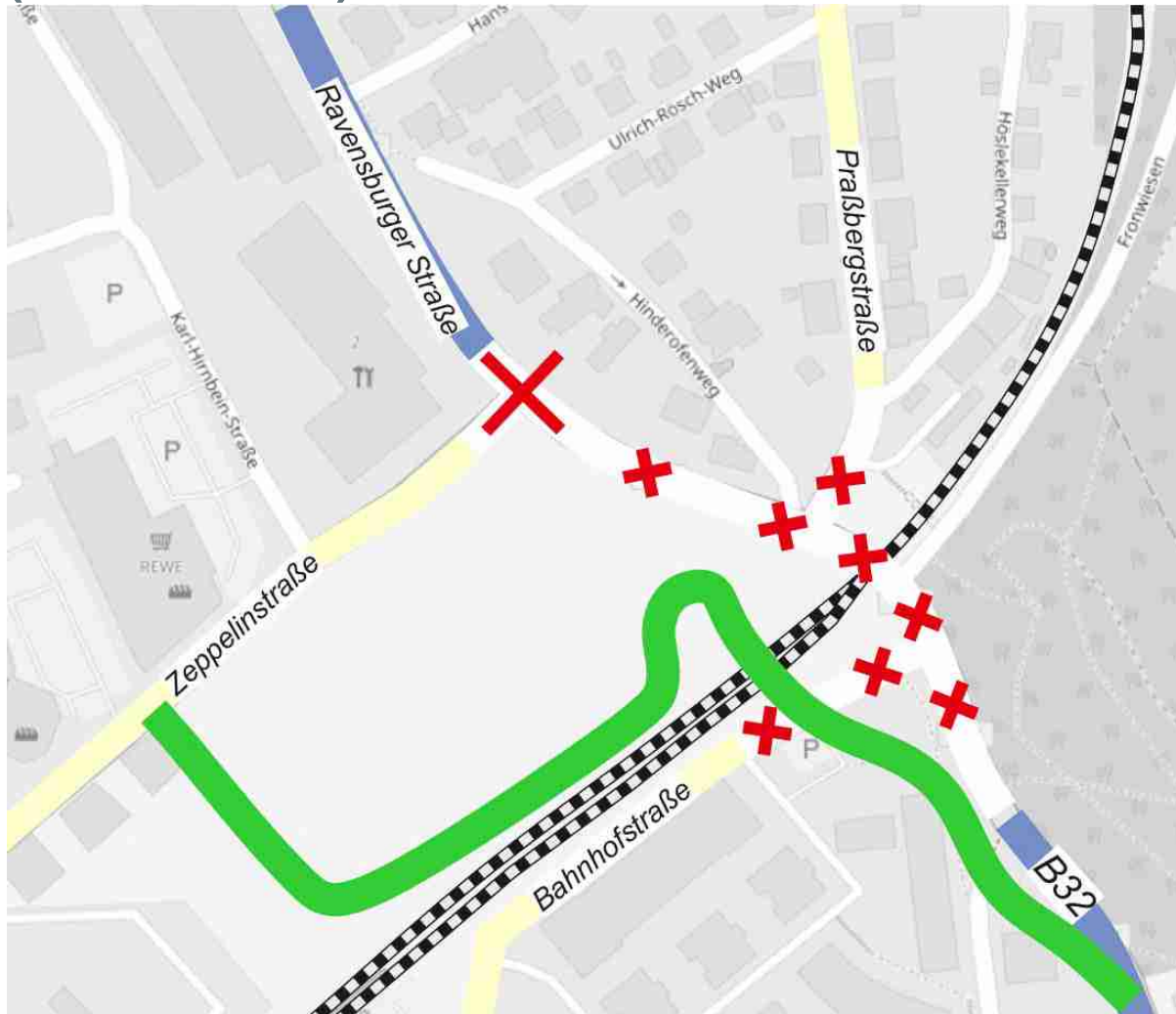
Bauphase 1 (ca. 12 bis 15 Monate)



- Verkehrsführung wie Bestand
- Herstellung einer bauzeitlichen Führung der B 32 mit Ersatz-Bahnübergang
- Anschluss der bauzeitlichen Führung der B 32 an die Zepelinstraße ca. 80 m westlich der Einmündung Karl-Hirnbein-Straße



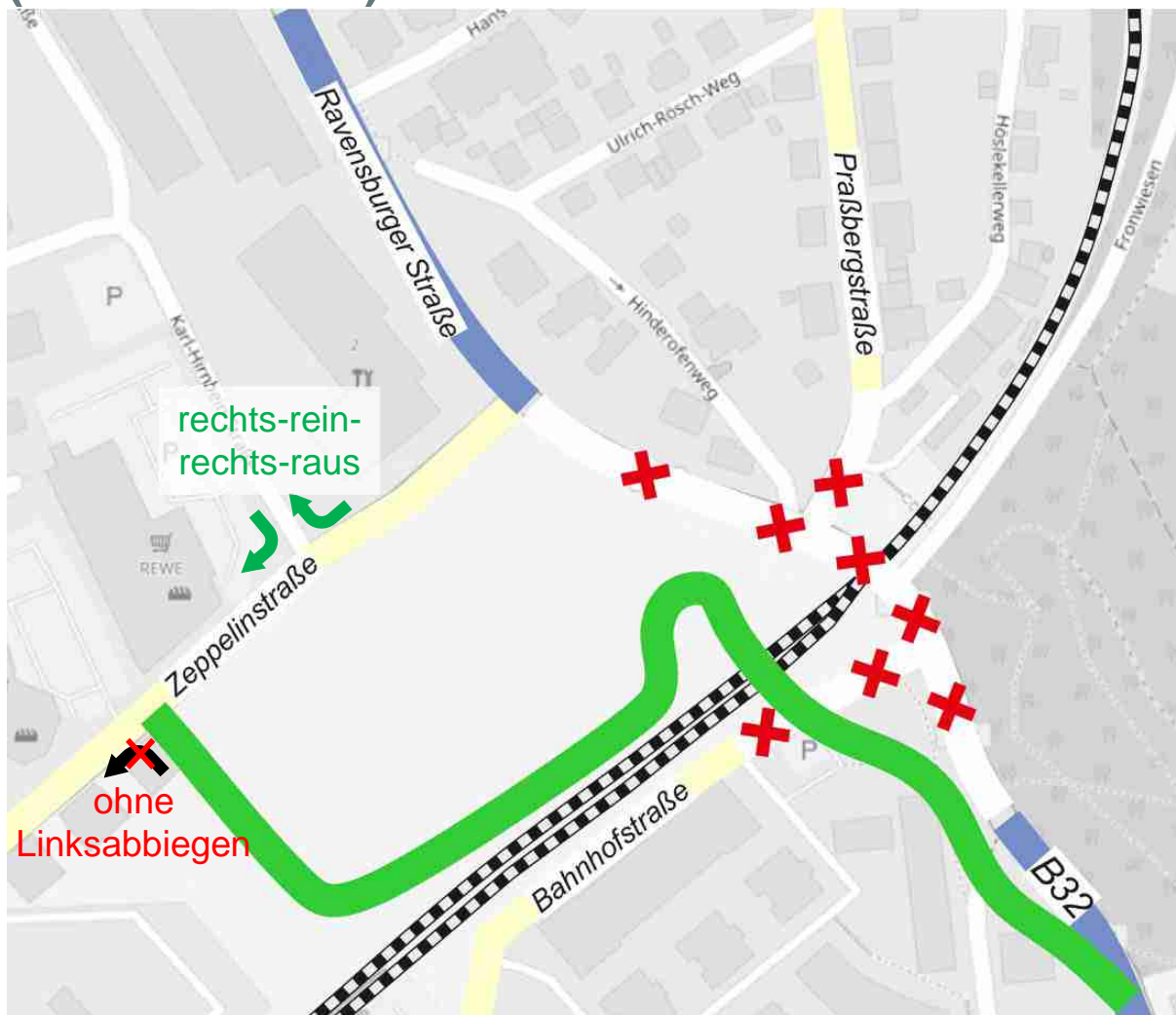
Bauphase 2 (ca. 3 Monate)



- Inbetriebnahme bauzeitliche Führung der B 32 mit Ersatz-Bahnübergang
- Sperrung der B 32 bis nördlich Einmündung Zepelinstraße
- Kleinräumige Umleitung über Haidösch – Peter-Dörfler-Straße – Anton-Waldner-Straße – Karl-Hirnbein-Straße
- Großräumige Umleitungsempfehlung über Geiselharz – Schomburg – Primisweiler – Niederwangen



Bauphasen 3 - 9 (ca. 36 Monate)

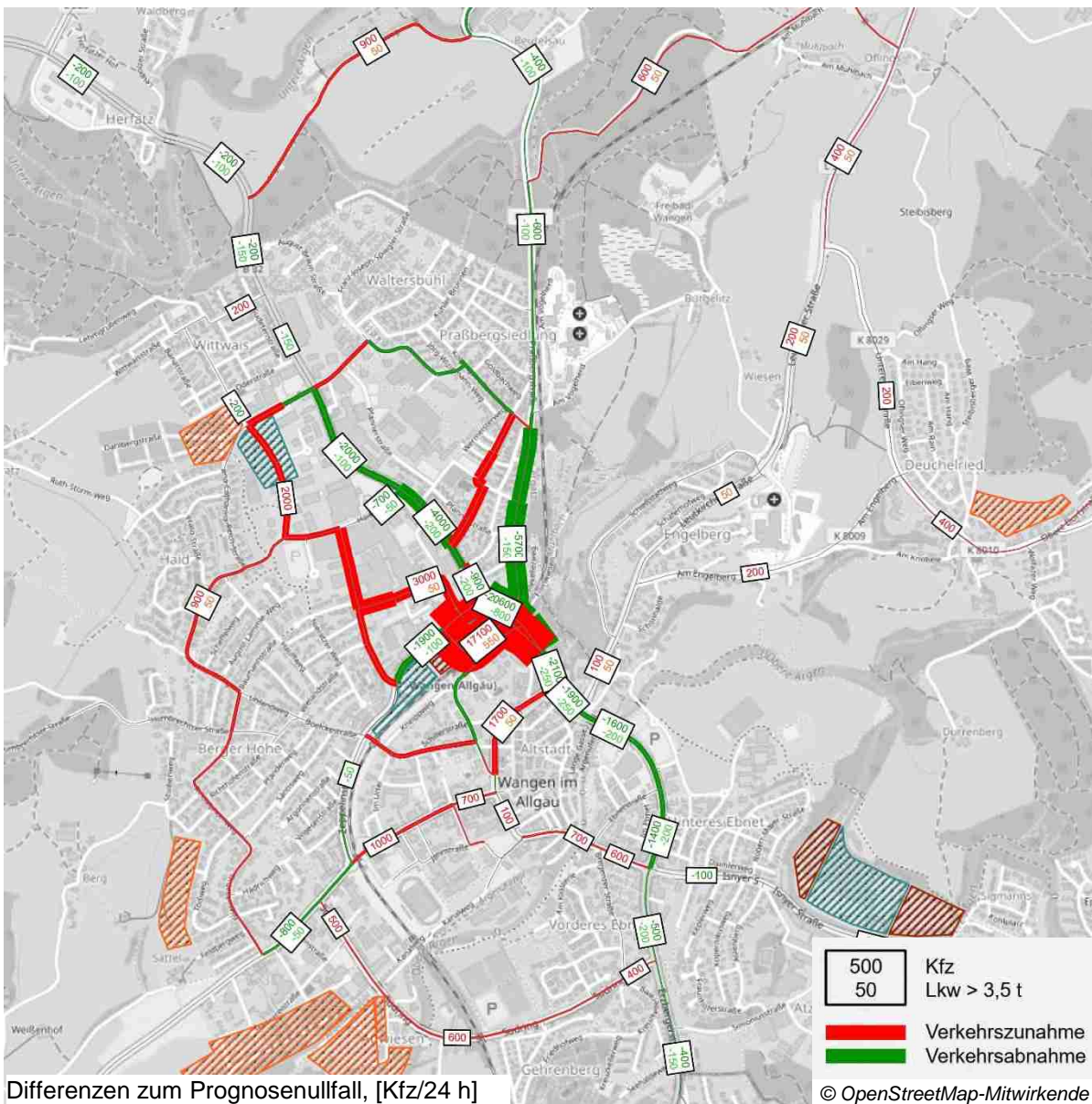


- Bauzeitliche Führung der B 32 mit Ersatz-Bahnübergang
- Knotenpunkt B 32/ Zepelinstraße wieder frei
- Großräumige Umleitungsempfehlung über Geiselharz – Schomburg – Primisweiler – Niederwangen



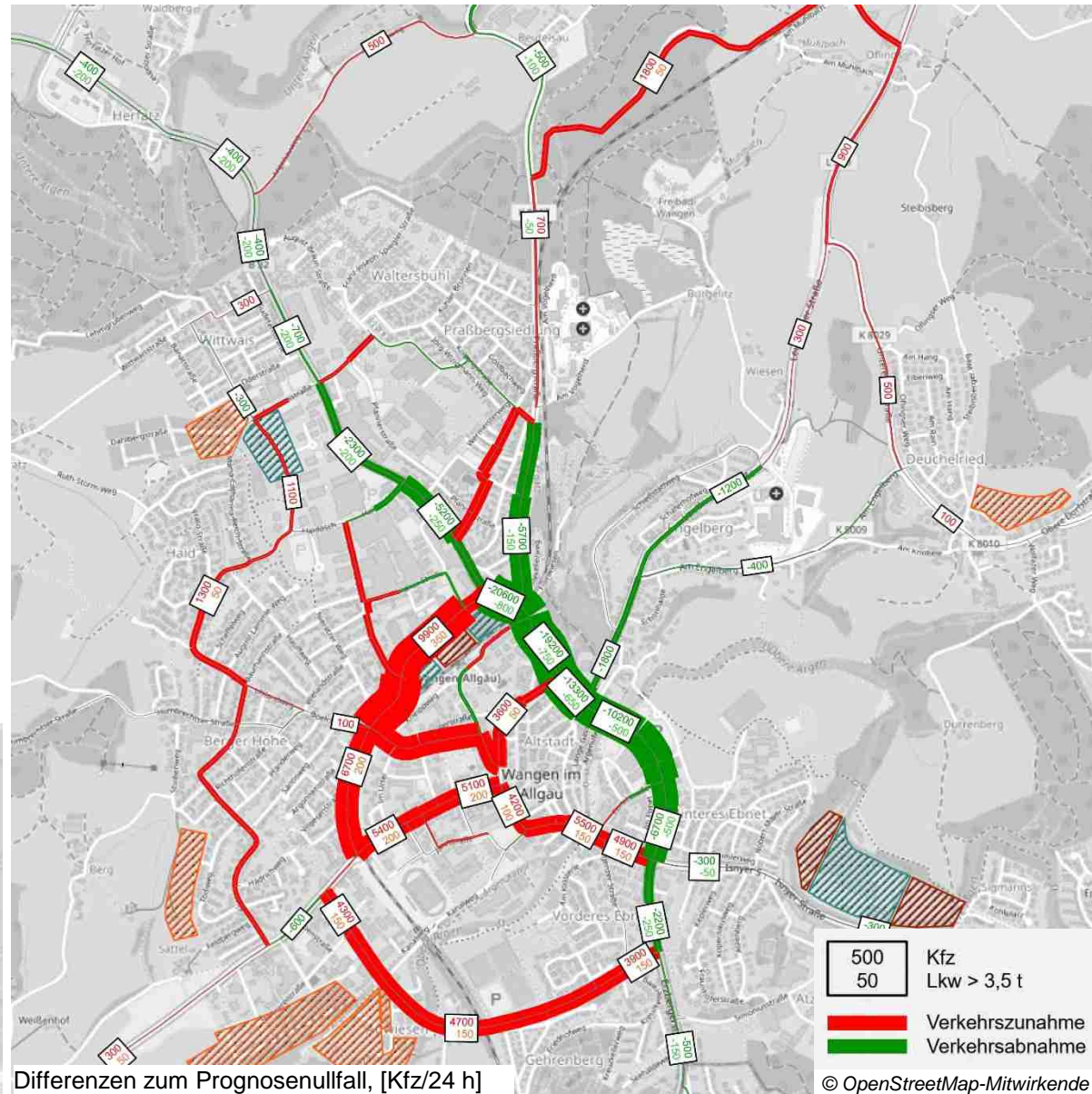
Bauphasen 3 - 9 (ca. 36 Monate)

- Verlagerung von Quell- und Zielverkehr des Gewerbegebiets Haidösch auf
 - Südl. Karl-Hirnbein-Str.
 - Anton-Waldner-Str.
 - Peter-Dörfler-Str.
 - Franz-Walchner-Str.
- Verkehrsverlagerung von der Praßbergstraße auf die Karl-Speidel-Straße und die Straße „Am Waltersbühl“



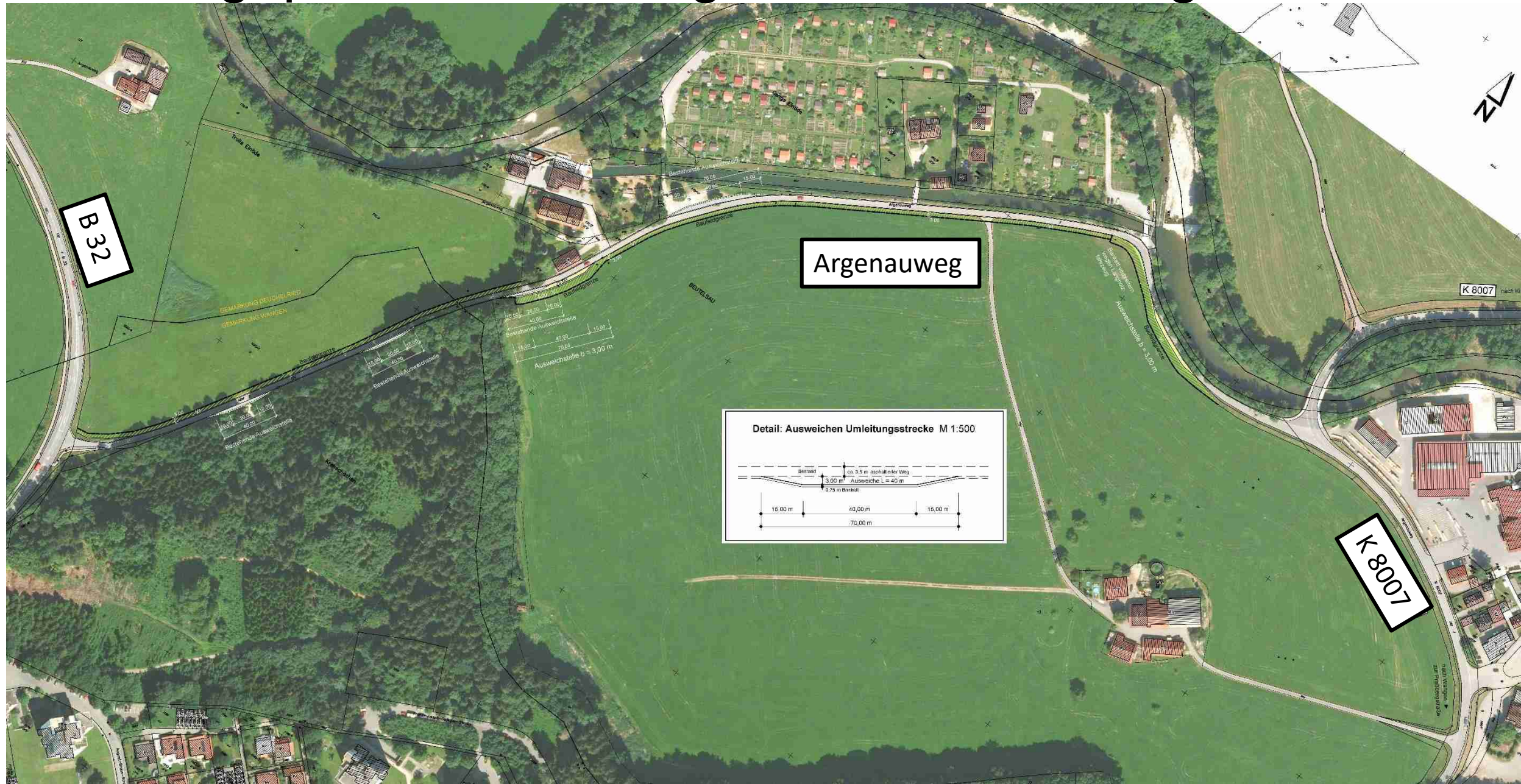
Bauphase 10 (kurzzeitig ca. 4 bis 6 Wochen)

- Starke Verkehrsverlagerungen in das umliegende Straßennetz:
 - Zeppelinstr.
 - Lindauer Str.
 - Klosterbergstr.
 - Süring
 - Immelmannstr.
 - Gegenbastr.

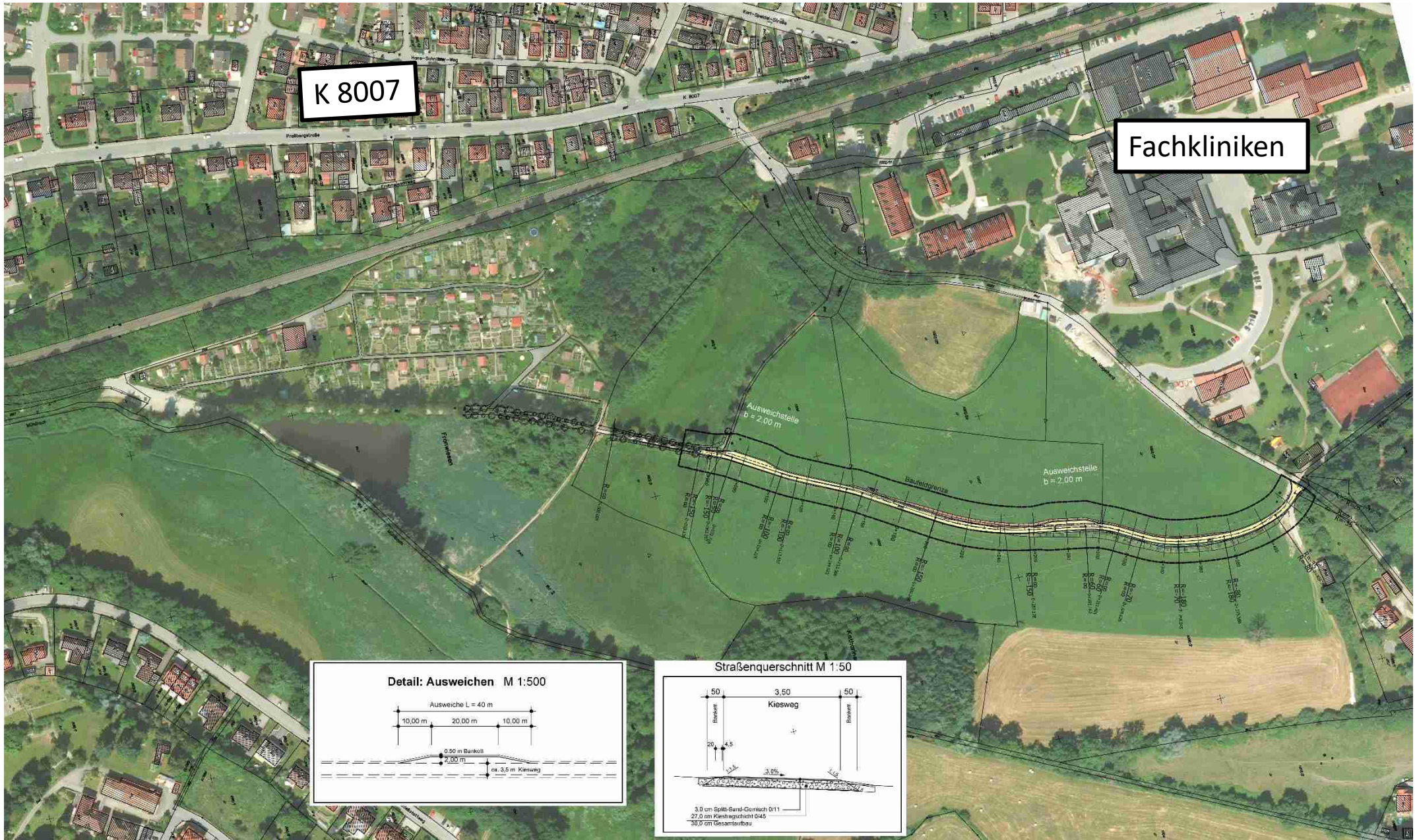


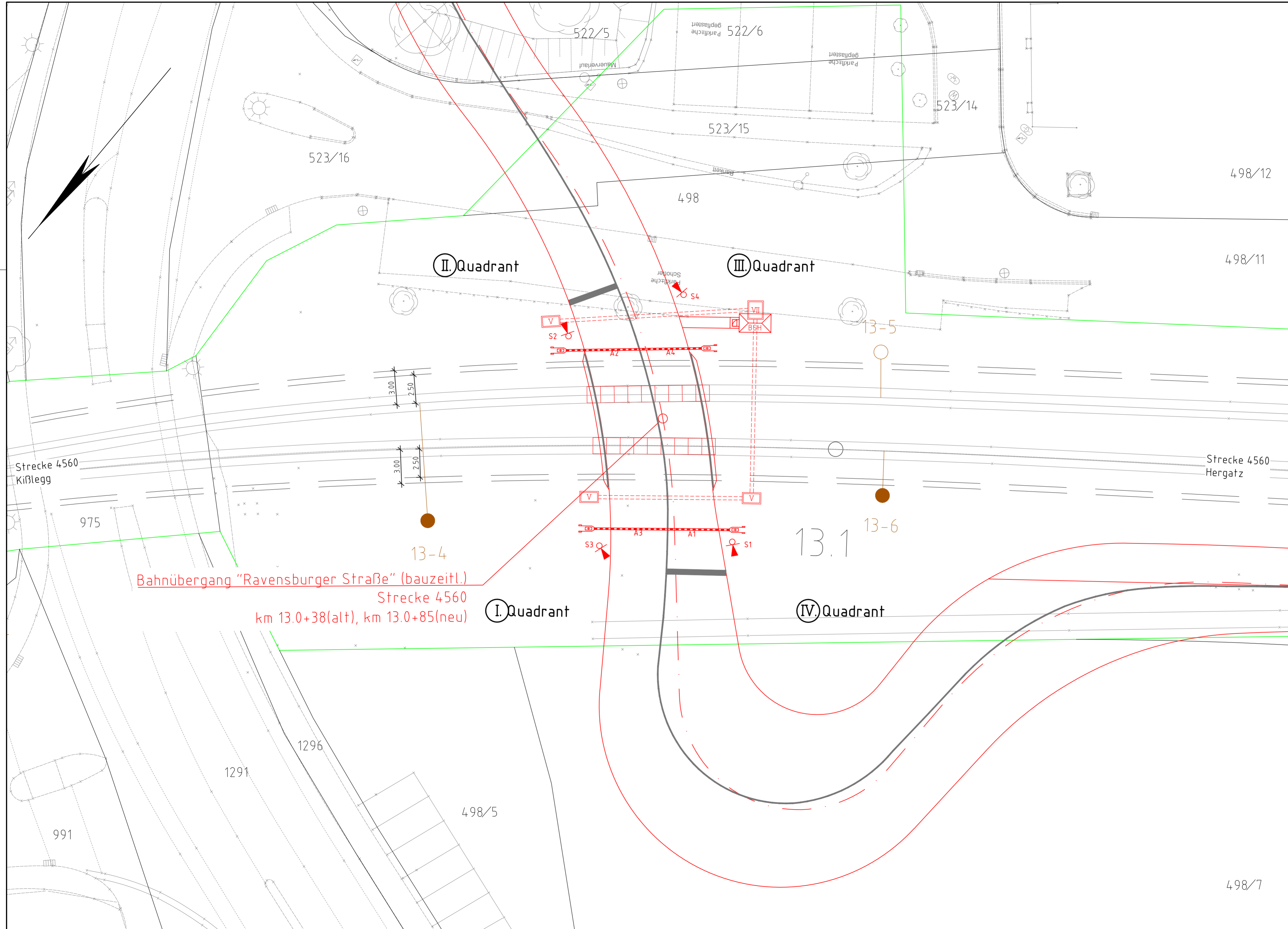
Lagepläne zur bauzeitlichen Verkehrsführung

Lageplan – Umleitung K 8007/Praßbergstraße



Lageplan – Umleitung Kleingartenanlage / Fronwiesen





Unterlage X.X

Genehmigungsvermerk Eisenbahn-Bundesamt		
Übersichtsskizze		
0	Ausgangsverfahren: Antragsfassung	TT.MM.JJJJ
Index	Änderungen bzw. Ergänzungen	Planungsstand

Genehmigungsplanung: Unterlage für eine Entscheidung nach § 18 AEG		
Vorhabensträger: DB Netz AG Regionalbereich Süd Richelsstraße 3 80634 München		Planzeichen: XX Projekt-Nr.: G.016172925
Datum	Unterschrift	
Planverfasser: DB Engineering & Consulting GmbH Region Süd Planung I IV, S, P, M, H Richelsstraße 3 80634 München		Höhensystem: DHHN12 Koordinatensystem: DHDN Ursprungsplan: Blattgröße: 780 x 420 Maßstab: 1:200
Vorhaben: Beseitigung BÜ Wangen, km 13,038 Strecke 4560 Kißlegg – Hergatz		
Planart: Kreuzungsplan		
Planinhalt: Bahnübergang km 13,038 (Strecke 4560) Ravensburger Str. – Bundesstraße 32 (Wangen im Allgäu)		

Vorabzug 08.10.2021

Bauphasen / Bauablauf

Bauphase 1: Verkehrsführung für Bauzeit herstellen

Bauabschnitt

1.1

prov. Bahnübergang

1.2

Rodung

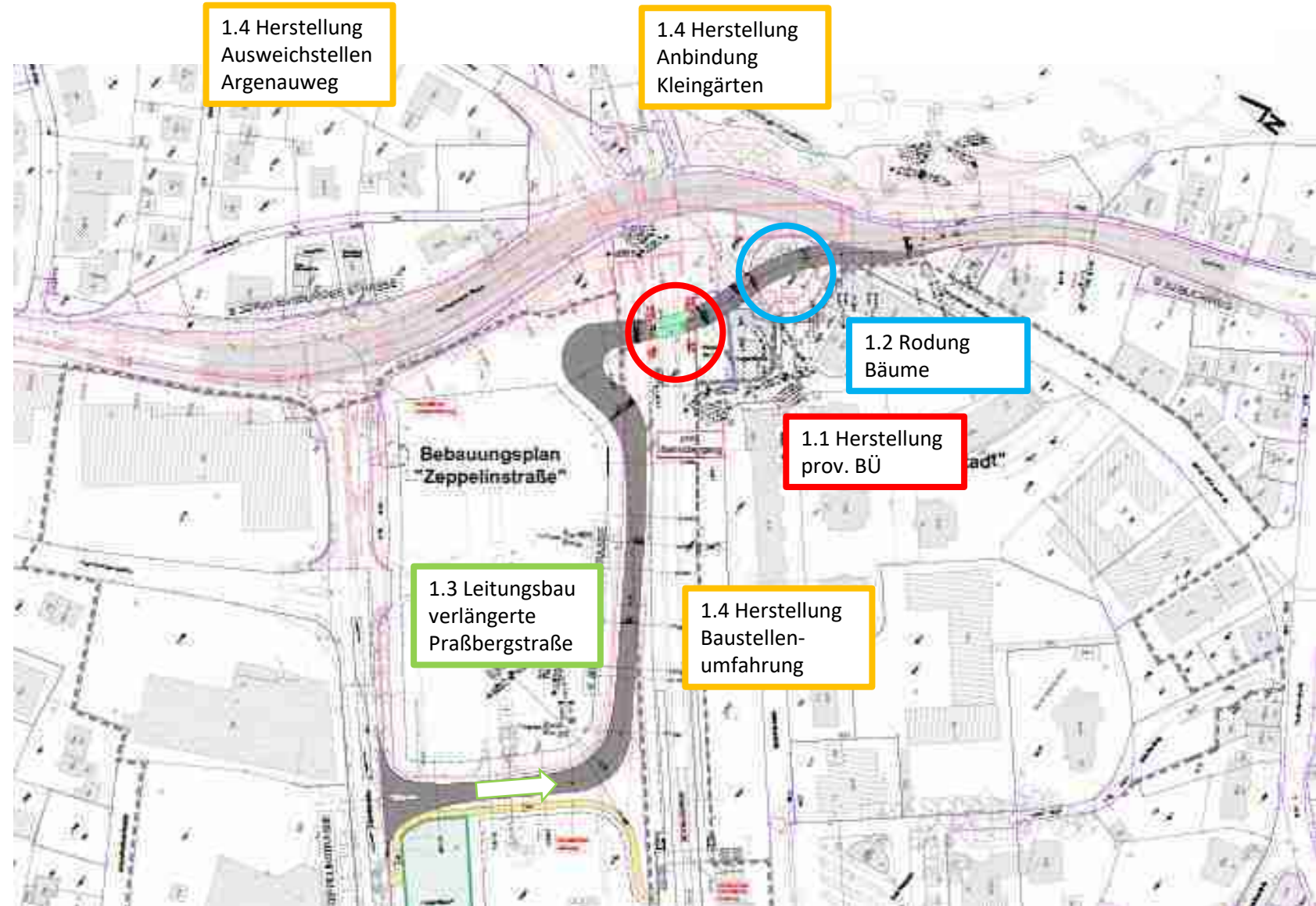
1.3

Leitungsbau

verlängerte Praßbergstr.

1.4

- Bauzeitl. Verkehrs-
führung B 32
- Ausweichstellen
Argenauweg
- Anbindung
Kleingartenanlage



Bauphase 2: Absenkung Knotenpunkt B32/Zeppelinstr. unter Vollsperrung

2.1

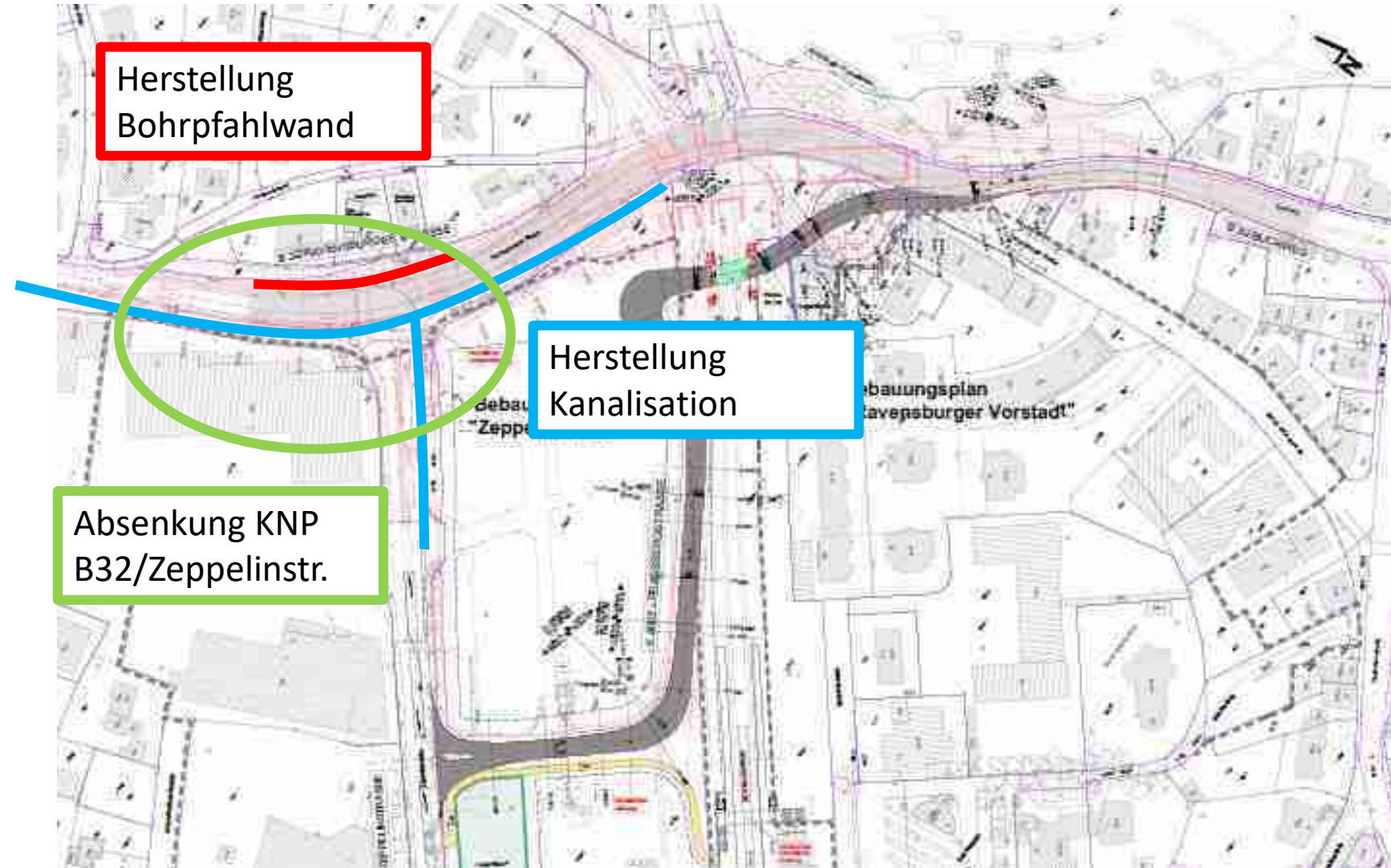
Bohrpfahlwand
(B+080 bis B+160)

2.2

Kanalisation (B+000 bis
B+240) u. Zeppelinstr
Verlegung Wasserleitung
bei B+220

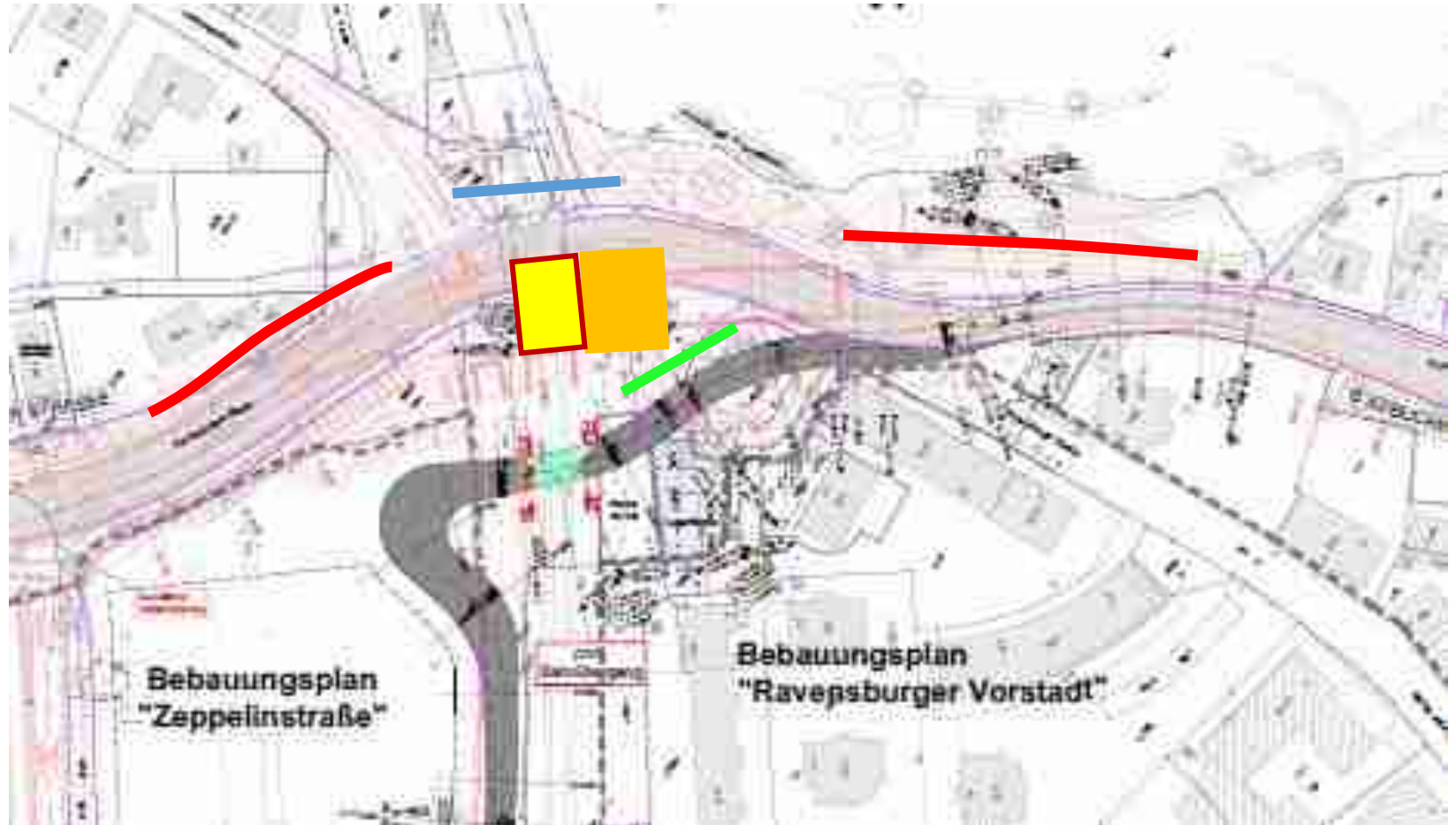
2.3

Absenkung KNP
B32/Zeppelinstr. (B+000
bis B+150 u. Zeppelinstr



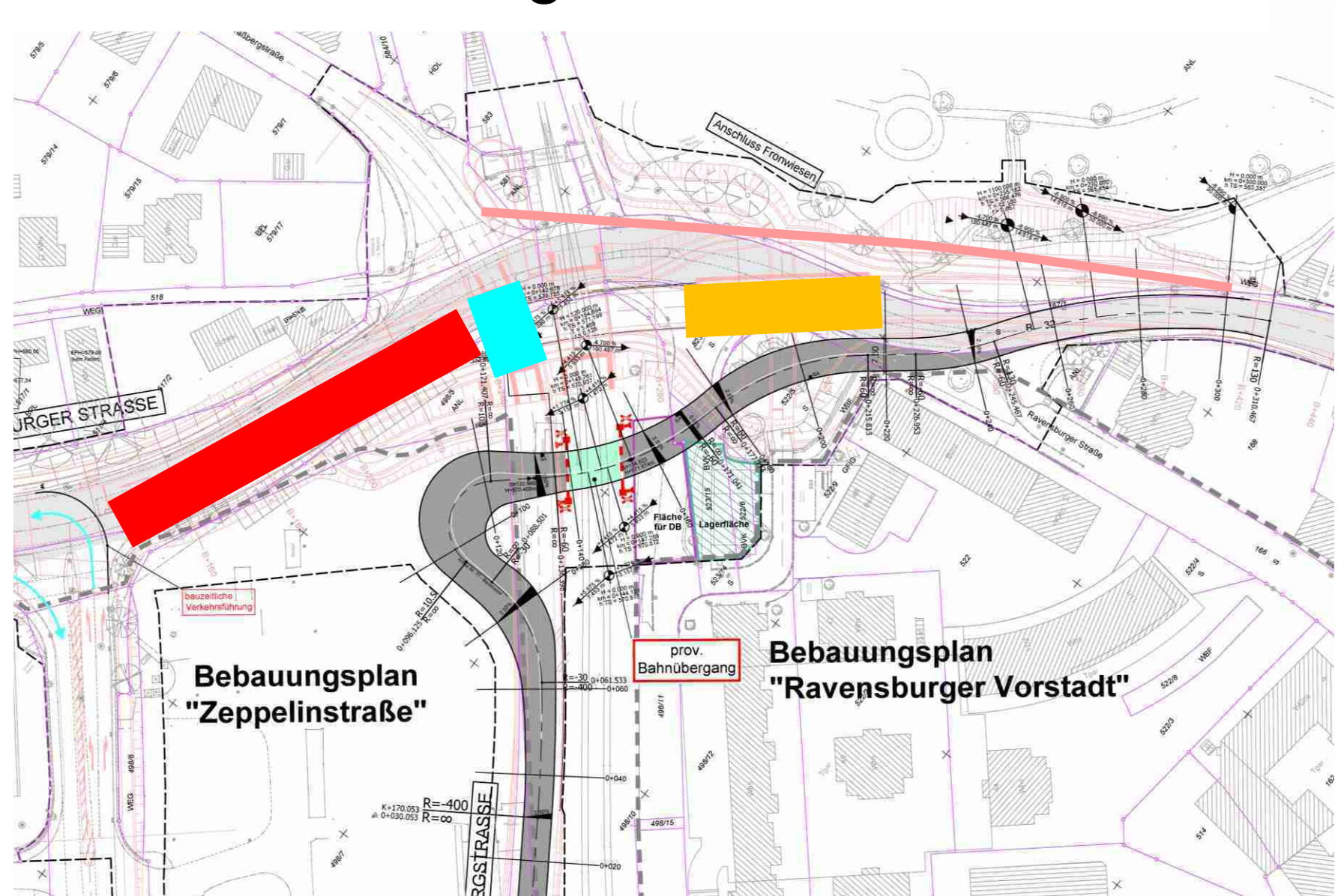
Bauphase 3 – 5: Herstellung BW 2 Bahnbrücke incl. Baugrube, Stützwände u. Leitungsbau

- 3. Bohrfahlwand Buch
Verlegung Wasserleitung
Längsverbau BW2
Aushub Baugrube Ost BW2
- 4. Bohrfahlwand Hinderofenweg
Herstellung BW2
- 5. Aushub Baugrube West BW2
Verschub BW2



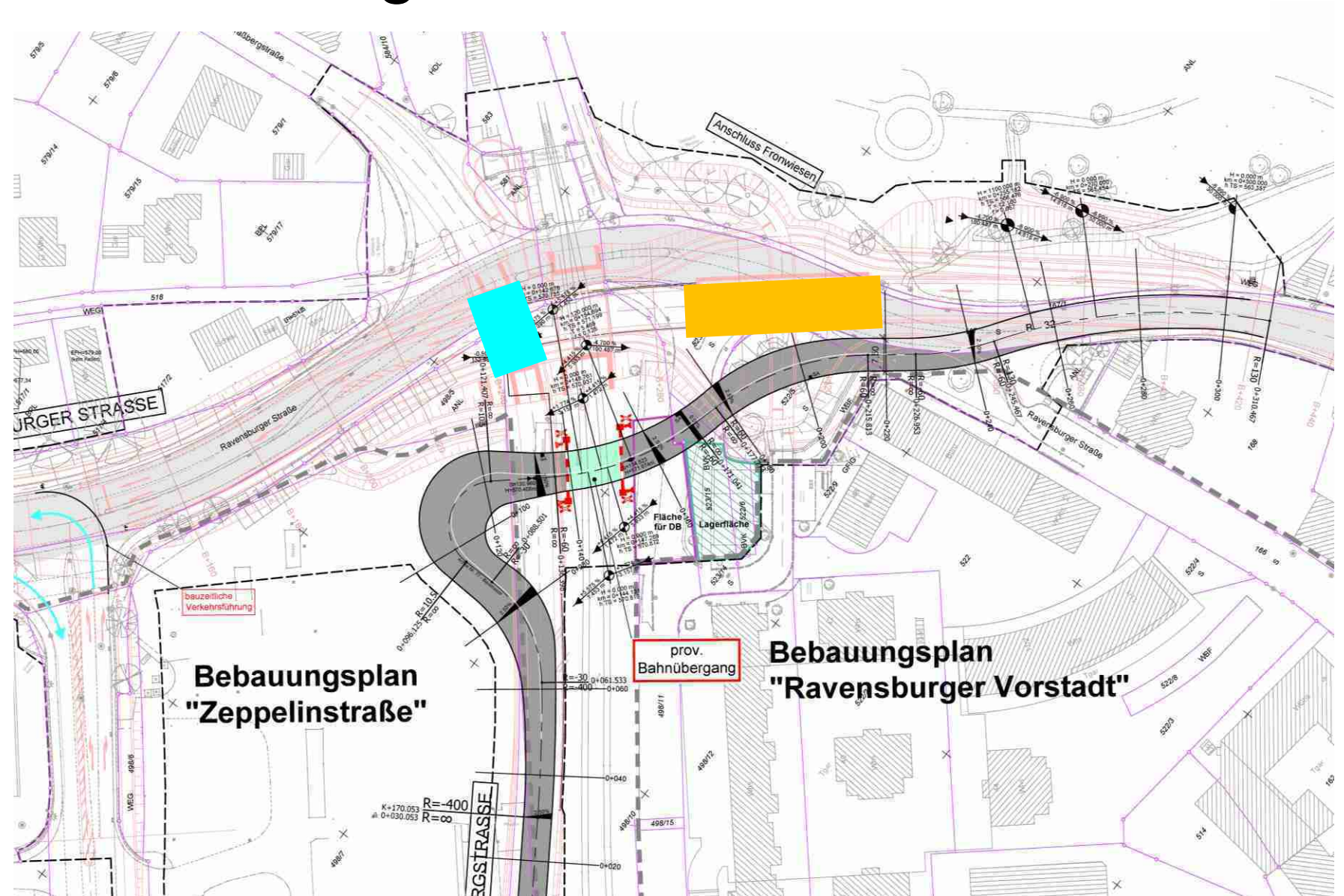
Bauphase 6: Erdaushub Trogstrecke

- 6.1 Aushub Trog
B+160 bis B+240
- 6.2 Aushub BW1
- 6.3 Verlegung RW-Kanal
- 6.4 Aushub BW3



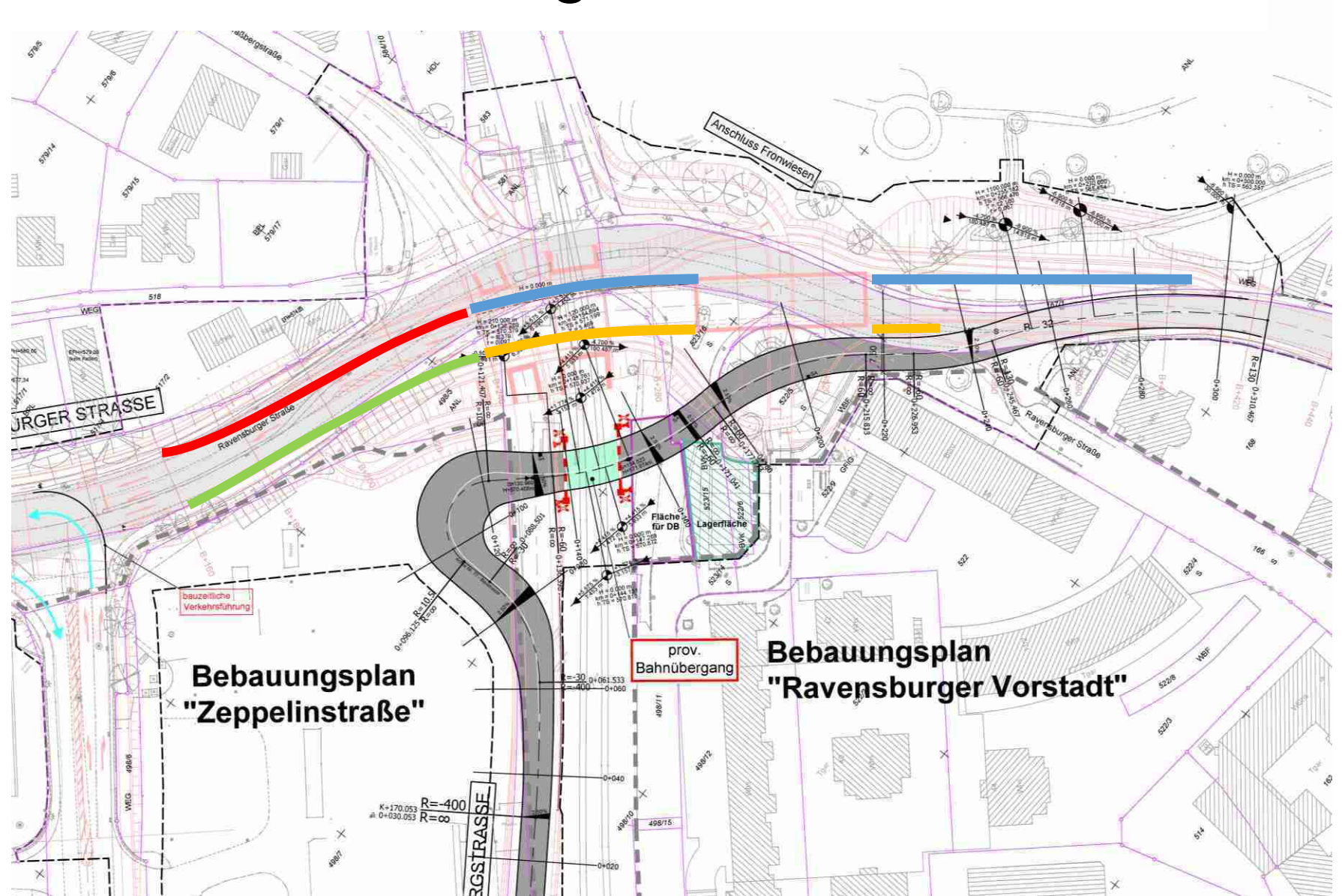
Bauphase 7: Herstellung BW1 und BW3

- 7. Herstellung BW1
- Herstellung BW3



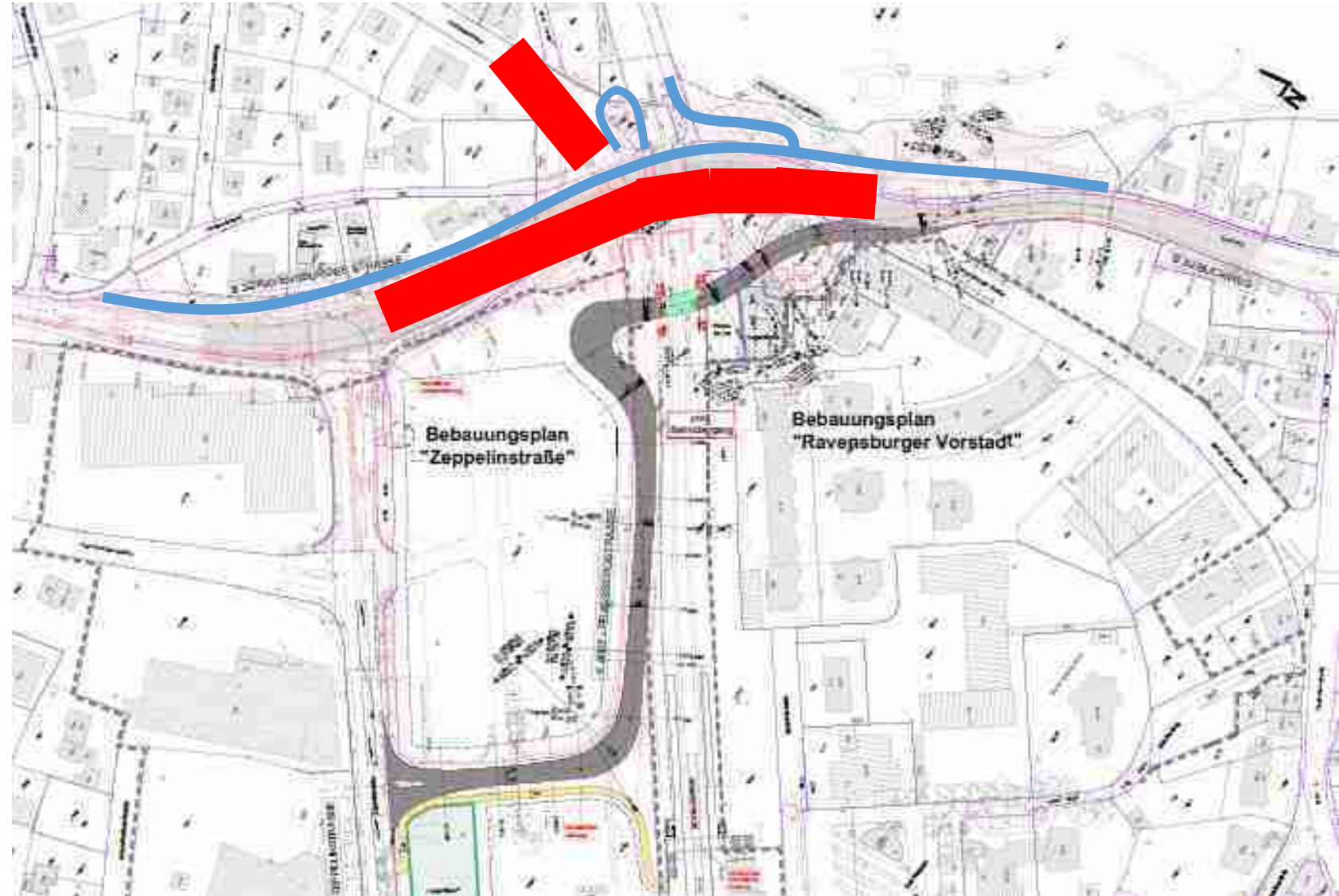
Bauphase 8: Stützwände Trogstrecke B 32

- 8.1 B+160 bis B+240 links
- 8.2 B+240 bis B+400 links
- 8.3 B+160 bis B+240 rechts
- 8.4 B+240 bis B+350 rechts



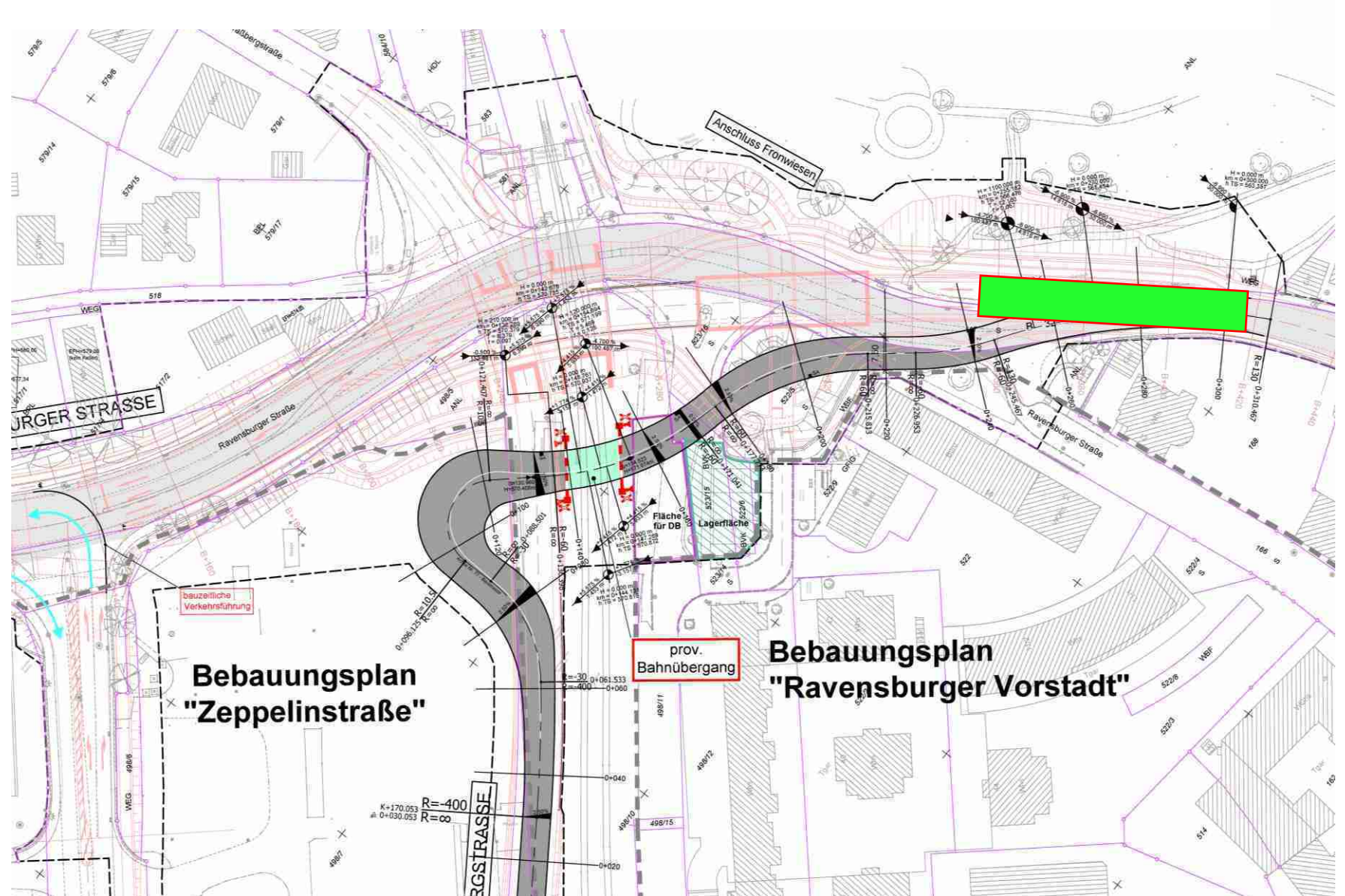
Bauphase 9: Teilabschnitt B32 u. Wege incl. Stützwände

- 9. Herstellung B 32
(B+150 bis B+350)
Herstellung Praßbergstraße
bis BW 1
begleitende Geh- und Radwege
östlich der B 32



Bauphase 10: Absenkung am BE unter Vollsperrung

- 10.1 Stützwand
(B+350 bis B+400)
- 10.2 Herstellung Leitungsbau
- 10.3 Absenkung B32



Bauphase 11: Rückbau Baustraße

- 11.1 Verkehrsumlegung auf neue B32
- 11.2 Rückbau Baustraße
- 11.3 Herstellung begleitende Geh-/Radwege rechts

