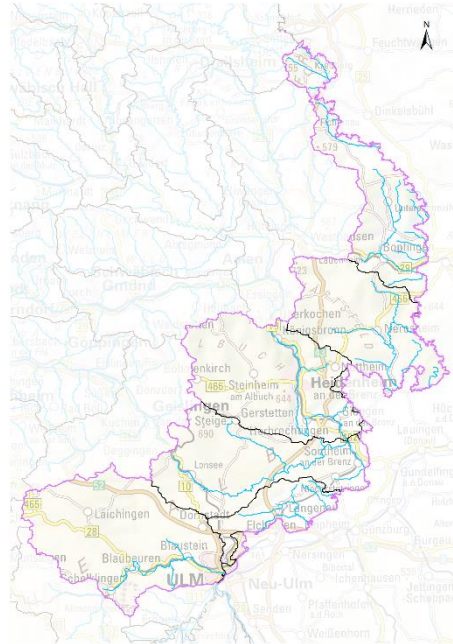




Donau (Baden-Württemberg)



## Umsetzung der EG-Wasserrahmenrichtlinie

### Begleitdokumentation

# Teilbearbeitungsgebiet 65

Blau – Nau – Brenz – Egau – Eger

## Kartenanhang

– Stand: Dezember 2021 –

**BEARBEITUNG:**

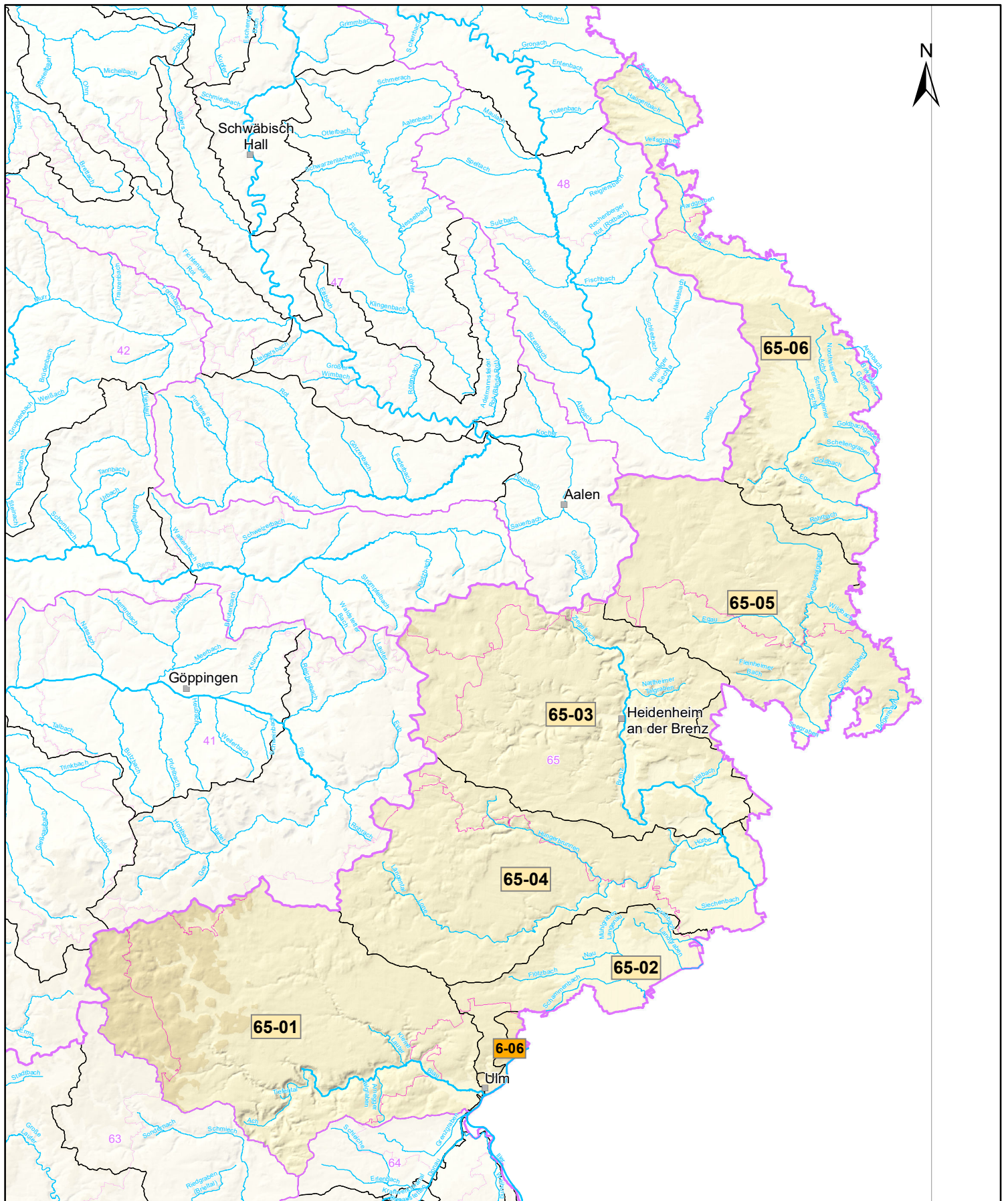
Regierungspräsidium Tübingen (Flussgebietsbehörde)  
Abteilung 5 - Umwelt  
Referat 52 – Gewässer und Boden  
Konrad-Adenauerstr-Straße 20  
72072 Tübingen

**REDAKTION:**

Ministerium für Umwelt, Klima und Energiewirtschaft Baden-Württemberg  
Ministerium für Ländlichen Raum und Verbraucherschutz Baden-Württemberg  
Regierungspräsidien Stuttgart, Karlsruhe, Freiburg, Tübingen  
Landesanstalt für Umwelt Baden-Württemberg

## Kartenanhang

- Karte 1 Fluss- und Seewasserkörper im TBG
- Karte 2 Grundwasserkörper im TBG
- Karte 3 Maßnahmenprogramm Hydromorphologie: Programmstrecken Durchgängigkeit und Mindestwasser und Einzelmaßnahmen
- Karte 4 Maßnahmenprogramm Hydromorphologie: Programmstrecken Struktur
- Karte 5 Abwassermaßnahmen (Punktquellen)
- Karte 6 Gefährdete Grundwasserkörper im TBG



**K 1 Fluss- und Seewasserkörper**

Teilbearbeitungsgebiet:

**Donau (BW) unterh. Iller (65)**



Kartengrundlage: RIPS, ATKIS © Landesamt für Geoinformation und  
Landentwicklung Baden-Württemberg (www.lglbw.de) Az.:  
2851.9-1/19 und LUBW Landesanstalt für Umwelt Baden-Württemberg

**Zeichenerklärung**

Oberflächenwasserkörper

**34-03-OR4** Grenze Flusswasser-  
körper mit WK-Nummer

**19-00-S01** Seewasserkörper  
mit Name und  
WK-Nummer

**33-05-OR4** erheblich verändert

**64-05** künstlich

Sonstiges

Gewässer 1. Ordnung

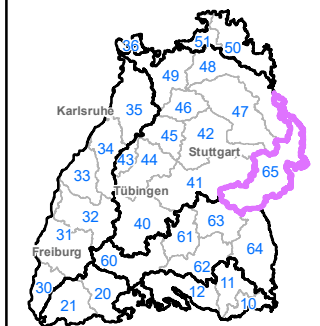
Teilnetz WRRL

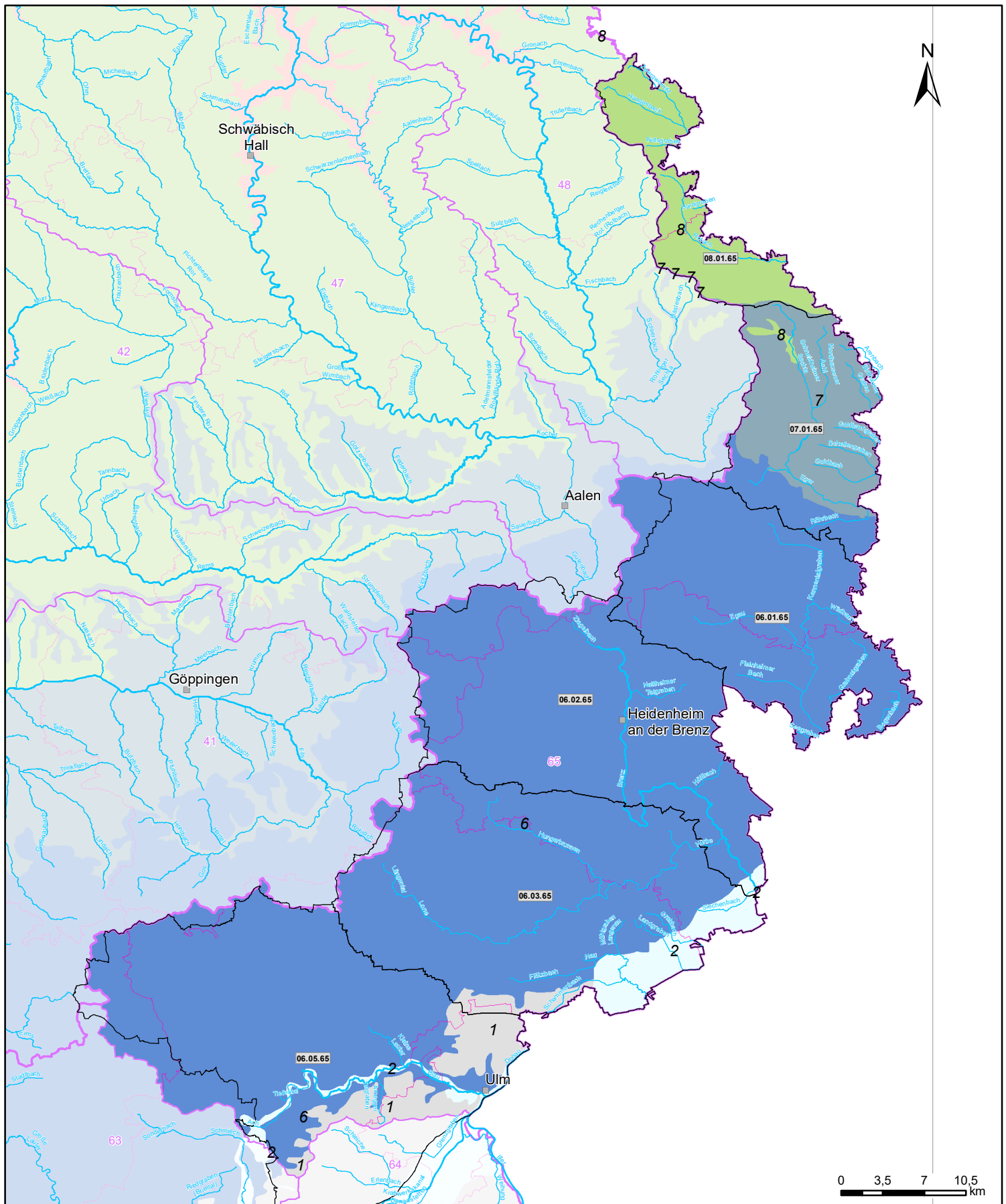
Grenze Bearbeitungsgebiet

**10** Grenze Teilbearbeitungsgebiet  
mit Nummer

Stadt-/Landkreisgrenze

0 3,5 7 10,5  
km





### K 2 Grundwasserkörper

Teilbearbeitungsgebiet:  
**Donau (BW) unterh. Iller (65)**



Kartengrundlage: RIPS, ATKIS © Landesamt für Geoinformation und  
Landentwicklung Baden-Württemberg (www.lglbw.de) | Az.:  
2851.9-1/19 und LUBW Landesanstalt für Umwelt Baden-Württemberg

### Zeichenerklärung

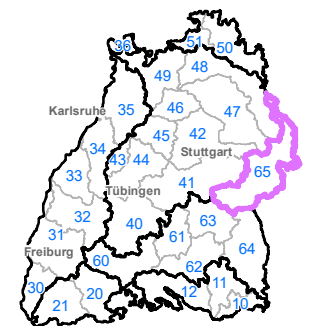
**09.18.21** Grundwasserkörper  
mit Nummer

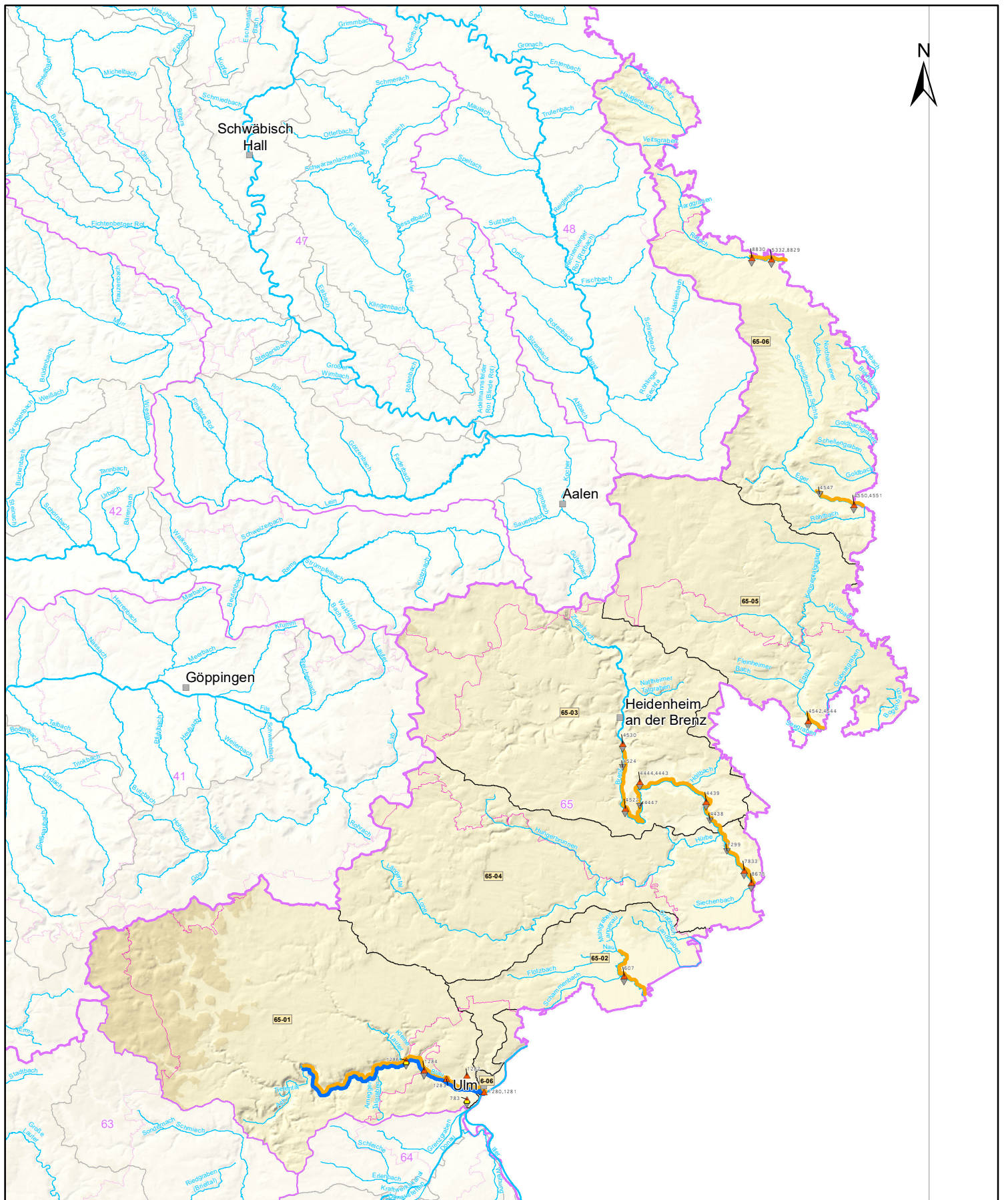
*hydrogeologisch abgegrenzt*

- 1 Lech-Iller-Schotterplatten
- 2 Fluvioglaziale Schotter
- 3 Süddeutsches Moränenland
- 6 Schwäbische Alb
- 7 Albvorland
- 8 Keuper-Bergland
- 9 Muschelkalk-Platten
- 10 Spessart, Rhönvorland und Buntsandstein des Odenwaldes

- 11 Buntsandstein des Schwarzwaldes
- 13 Kristallin des Odenwaldes
- 14 Kristallin des Schwarzwaldes
- 16 Quartäre und Pliozäne Sedimente der Grabenscholle
- 17 Tektonische Schollen des Grabenrandes
- 18 Kaiserstuhl

- Sonstiges
- Gewässer 1. Ordnung
  - Teilnetz WRRL
  - Bearbeitungsgebiet
  - Teilbearbeitungsgebiet mit Nummer
  - Stadt-/Landkreisgrenze





**K 3 Programmstrecken Durchgängigkeit und Mindestwasser**

Teilbearbeitungsgebiet:  
**Donau (BW) unterh. Iller (65)**



Kartengrundlage: RIPS, ATKIS © Landesamt für Geoinformation und Landentwicklung Baden-Württemberg (www.lglbw.de) Az.: 2851.9-1/19 und LUBW Landesanstalt für Umwelt Baden-Württemberg

**Zeichenerklärung**

Oberflächenwasserkörper

**34-03-OR4** Grenze Flusswasserkörper mit WK-Nummer

Programmstrecke

Verbesserung Durchgängigkeit

Verbesserung Mindestwasser

Einzelmaßnahme

Herstellung Durchgängigkeit (Aufstieg) 1234 mit MaDok ID

Herstellung Durchgängigkeit (Abstieg) 1234 mit MaDok ID

Mindestwasser 1234 mit MaDok ID

Sonstiges

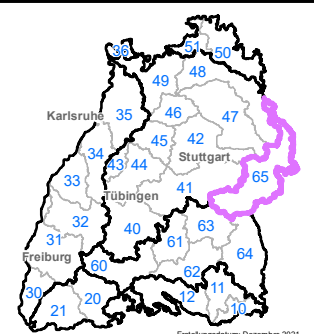
Gewässer 1. Ordnung

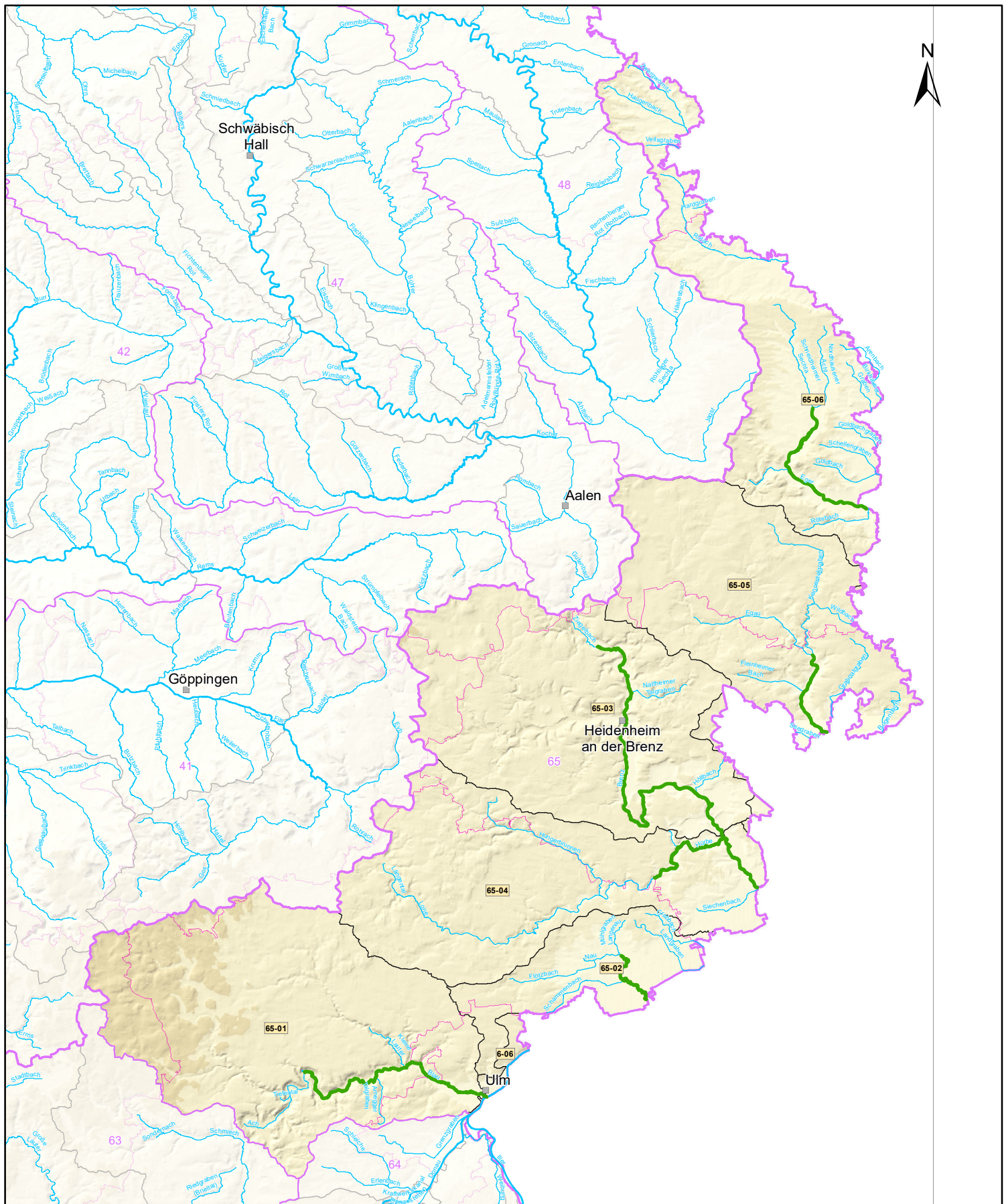
Teilnetz WRRL

Grenze Bearbeitungsgebiet

Grenze Teilbearbeitungsgebiet mit Nummer

Stadt-/Landkreisgrenze





**K 4 Programmstrecken  
Struktur**

Teilbearbeitungsgebiet:  
**Donau (BW) unterh. Iller (65)**

Kartengrundlage: RIPS, ATKIS © Landesamt für Geoinformation und  
Landentwicklung Baden-Württemberg (www.lglbw.de) | Az.:  
2851.9-1/19 und LUBW Landesanstalt für Umwelt Baden-Württemberg

**Zeichenerklärung**

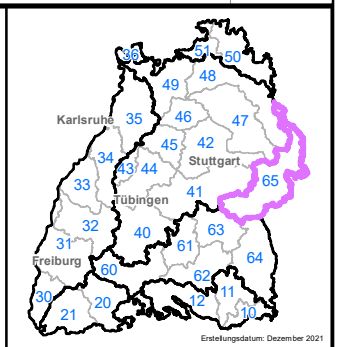
**Oberflächenwasserkörper**  
 — Grenze Flusswasser-  
körper mit WK-Nummer  
 34-03-OR4

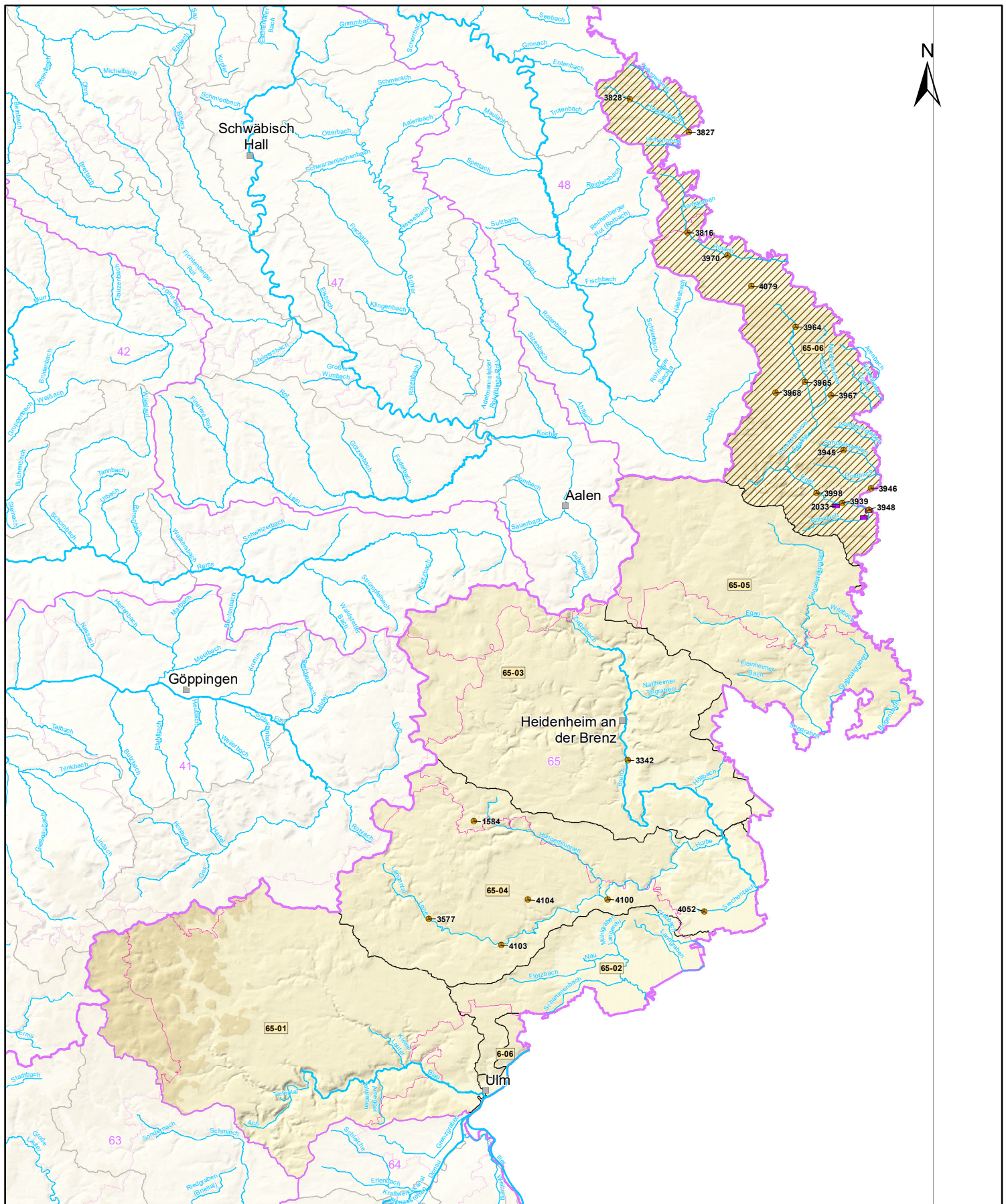
**Programmstrecke**  
 — Verbesserung Struktur

**Einzelmaßnahme**  
 <—> Verbesserung Gewässer-  
struktur mit MaDok ID  
 1234  
 — Seeufermorphologie  
mit MaDok ID  
 1234

**Sonstiges**  
 — Gewässer 1. Ordnung  
 — Teilnetz WRRL  
 — Grenze Bearbeitungsgebiet  
 10 Grenze Teilbearbeitungsgebiet  
mit Nummer  
 — Stadt-/Landkreisgrenze

0 3,5 7 10,5 km





**K 5 Abwassermaßnahmen (Punktquellen)**

Teilbearbeitungsgebiet:  
**Donau (BW) unterh. Iller (65)**

Kartengrundlage: RIPS, ATKIS © Landesamt für Geoinformation und Landentwicklung Baden-Württemberg (www.lglbw.de) | Az.: 2851.9-1/19 und LUBW Landesanstalt für Umwelt Baden-Württemberg

**Zeichenerklärung**

**Oberflächenwasserkörper**

34-03-OR4 Grenze Flusswasserkörper mit WK-Nummer

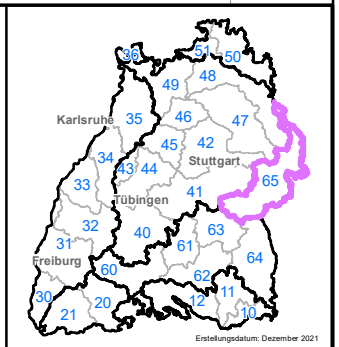
**Sonstiges**

- Gewässer 1. Ordnung
- Teilnetz WRRL
- Grenze Bearbeitungsgebiet
- 10 Grenze Teilbearbeitungsgebiet mit Nummer
- Stadt-/Landkreisgrenze

**Abwassermaßnahmen**

- 1234 kommunale Kläranlage mit Madok ID
- 1234 Regenwasseranlage mit Madok ID
- P-Kulisse "urbane Flächen"
- weitere Maßnahmen Gewässereinzugsgebiet

0 3,5 7 10,5 km







**K 6 gefährdete Grundwasserkörper**

Teilbearbeitungsgebiet:

**Donau (BW) unterh. Iller (65)**



Kartengrundlage: RIPS, ATKIS © Landesamt für Geoinformation und Landentwicklung Baden-Württemberg (www.lglbw.de) | Az.: 2851.9-1/19 und LUBW Landesanstalt für Umwelt Baden-Württemberg

**Zeichenerklärung**

**09.18.21** Grundwasserkörper mit Nummer

*gesondert abgegrenzt, gefährdet*

Grundwasserkörper mit Maßnahmenbedarf Menge

Grundwasserkörper mit Maßnahmenbedarf Chemie

Sonstiges

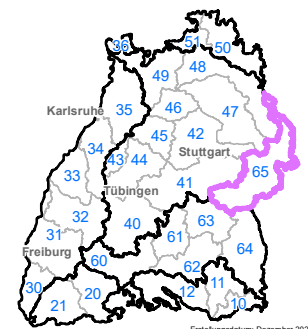
Gewässer 1. Ordnung

Teilnetz WRRL

Bearbeitungsgebiet

Teilbearbeitungsgebiet mit Nummer

Stadt-/Landkreisgrenze



Erstellungsdatum: Dezember 2021