



Donau (Baden-Württemberg)



## Umsetzung der EG-Wasserrahmenrichtlinie

### Begleitdokumentation

# Teilbearbeitungsgebiet 63

Donau (Zwiefaltendorf – Reißmündung) –  
Zwiefalter Ach – Große Lauter – Stehebach  
– Schmiech

## Kartenanhang

– Stand: Dezember 2021 –

**BEARBEITUNG:**

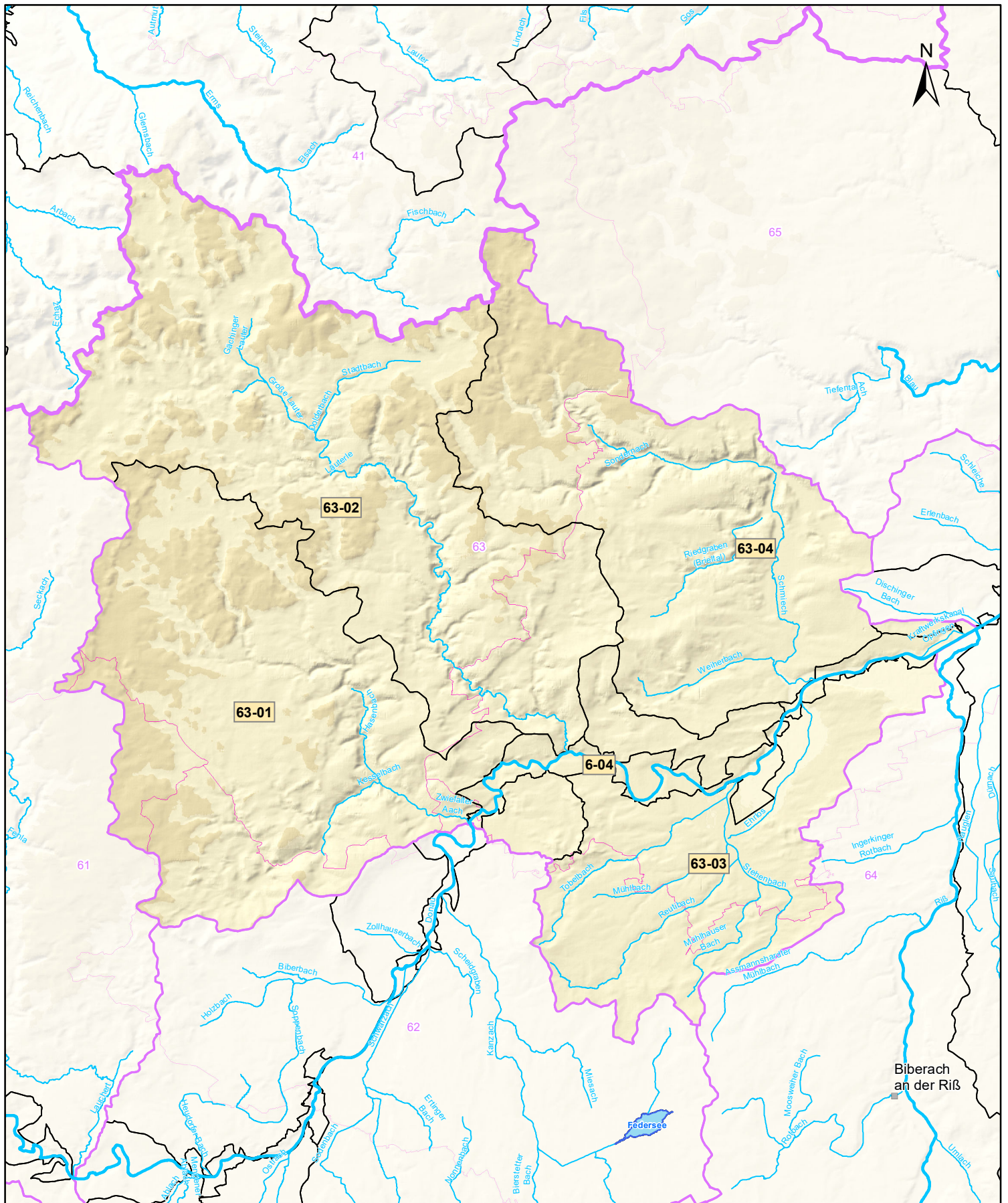
Regierungspräsidium Tübingen (Flussgebietsbehörde)  
Abteilung 5 - Umwelt  
Referat 52 – Gewässer und Boden  
Konrad-Adenauerstr-Straße 20  
72072 Tübingen

**REDAKTION:**

Ministerium für Umwelt, Klima und Energiewirtschaft Baden-Württemberg  
Ministerium für Ländlichen Raum und Verbraucherschutz Baden-Württemberg  
Regierungspräsidien Stuttgart, Karlsruhe, Freiburg, Tübingen  
Landesanstalt für Umwelt Baden-Württemberg

## Kartenanhang

- Karte 1 Fluss- und Seewasserkörper im TBG
- Karte 2 Grundwasserkörper im TBG
- Karte 3 Maßnahmenprogramm Hydromorphologie: Programmstrecken Durchgängigkeit und Mindestwasser und Einzelmaßnahmen
- Karte 4 Maßnahmenprogramm Hydromorphologie: Programmstrecken Struktur
- Karte 5 Abwassermaßnahmen (Punktquellen)
- Karte 6 Gefährdete Grundwasserkörper im TBG



**K 1 Fluss- und Seewasserkörper**

Teilbearbeitungsgebiet:  
**Große Lauter (63)**



Kartengrundlage: RIPS, ATKIS © Landesamt für Geoinformation und  
Landentwicklung Baden-Württemberg (www.lglbw.de) | Az.:  
2851.9-1/19 und LUBW Landesanstalt für Umwelt Baden-Württemberg

**Zeichenerklärung**

Oberflächenwasserkörper

**34-03-OR4** Grenze Flusswasser-  
körper  
mit WK-Nummer

**19-00-S01** Seewasserkörper  
mit Name und  
WK-Nummer

**33-05-OR4** erheblich verändert

**64-05** künstlich

Sonstiges

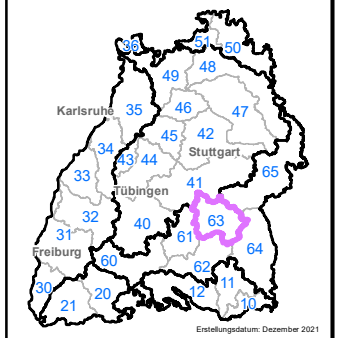
Gewässer 1. Ordnung

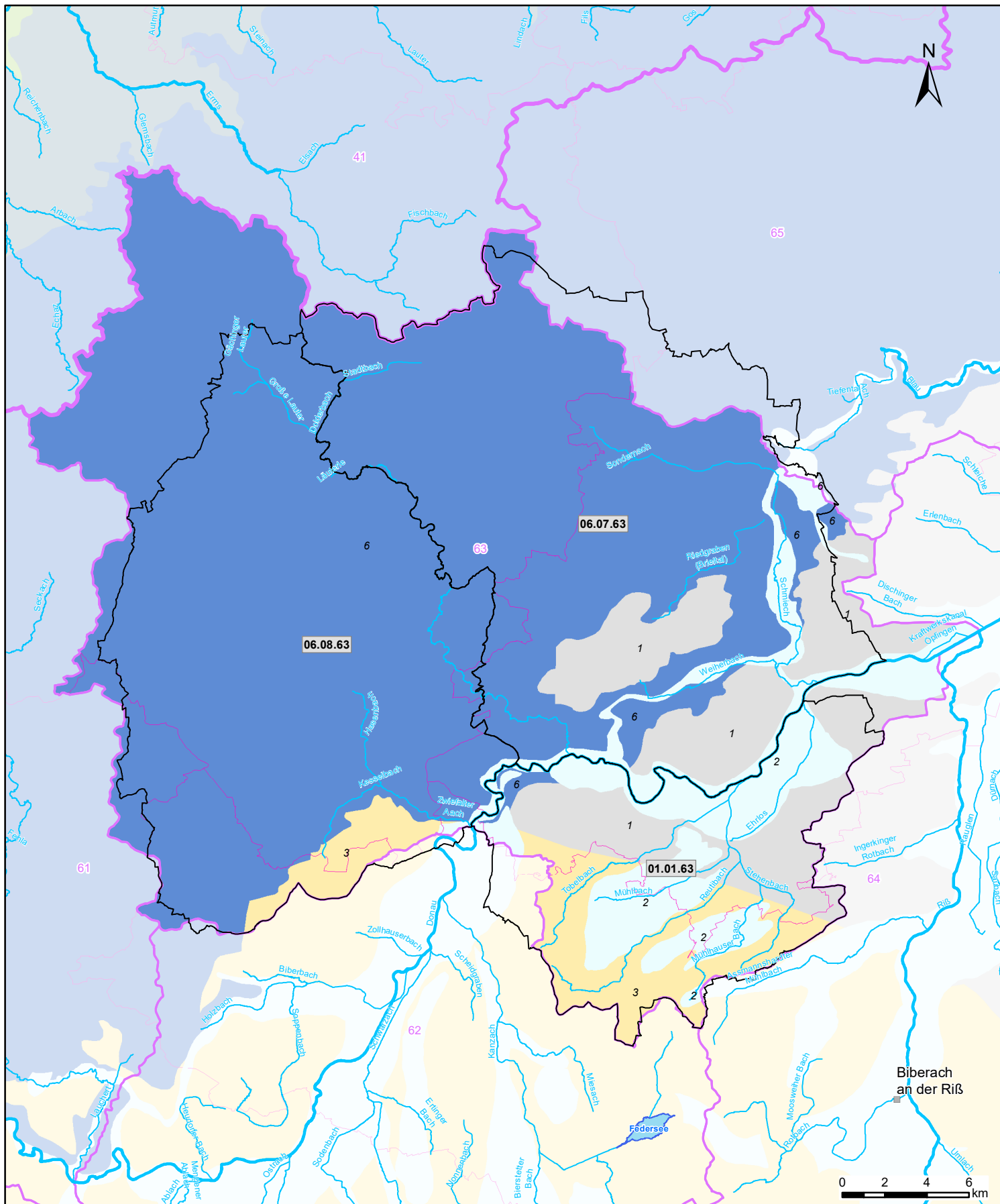
Teilnetz WRRL

Grenze Bearbeitungsgebiet

**10** Grenze Teilbearbeitungsgebiet  
mit Nummer

Stadt-/Landkreisgrenze





**K 2 Grundwasserkörper**

Teilbearbeitungsgebiet:  
**Große Lauter (63)**



Kartengrundlage: RIPS, ATKIS © Landesamt für Geoinformation und Landentwicklung Baden-Württemberg (www.lglbw.de) Az.: 2851.9-1/19 und LUBW Landesanstalt für Umwelt Baden-Württemberg

**Zeichenerklärung**

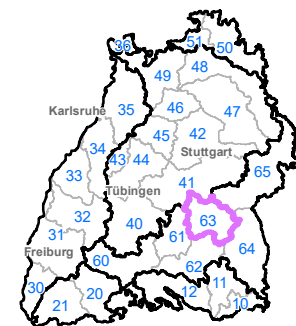
**09.18.21** Grundwasserkörper mit Nummer

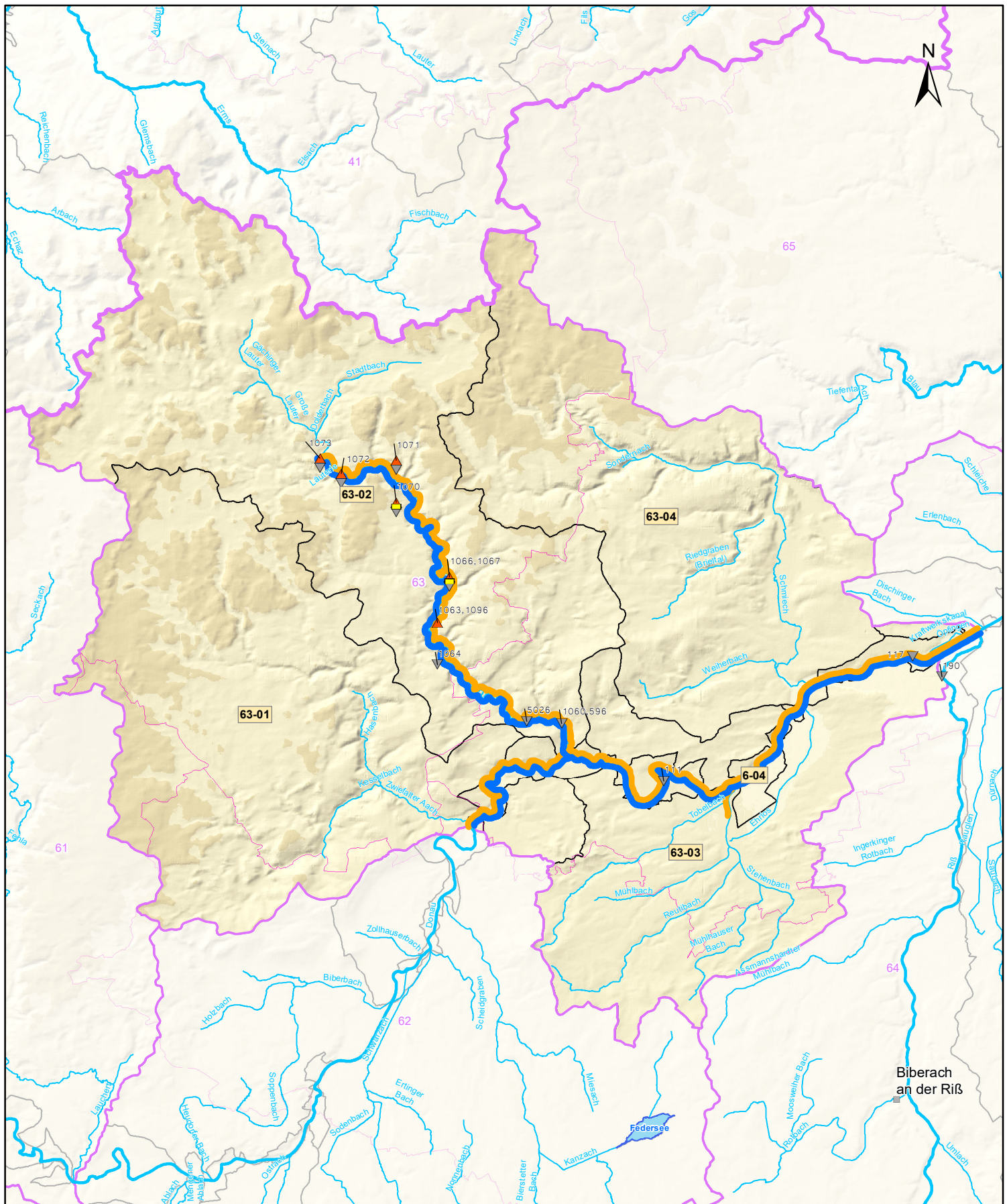
*hydrogeologisch abgegrenzt*

- 1 Lech-Ilter-Schotterplatten
- 2 Fluvioglaziale Schotter
- 3 Süddeutsches Moränenland
- 6 Schwäbische Alb
- 7 Albvorland
- 8 Keuper-Bergland
- 9 Muschelkalk-Platten
- 10 Spessart, Rhönvorland und Buntsandstein des Odenwaldes

- 11 Buntsandstein des Schwarzwaldes
- 13 Kristallin des Odenwaldes
- 14 Kristallin des Schwarzwaldes
- 16 Quartäre und Pliozäne Sedimente der Grabenscholle
- 17 Tektonische Schollen des Grabenrandes
- 18 Kaiserstuhl

- Sonstiges
- Gewässer 1. Ordnung
  - Teilnetz WRRL
  - Bearbeitungsgebiet
  - Teilbearbeitungsgebiet mit Nummer
  - Stadt-/Landkreisgrenze





**K 3 Programmstrecken Durchgängigkeit und Mindestwasser**

Teilbearbeitungsgebiet:  
**Große Lauter (63)**

Kartengrundlage: RIPS, ATKIS © Landesamt für Geoinformation und Landentwicklung Baden-Württemberg (www.lglbw.de) | Az.: 2851.9-1/19 und LUBW Landesanstalt für Umwelt Baden-Württemberg

**Zeichenerklärung**

Oberflächenwasserkörper

- 34-03-OR4 Grenze Flusswasserkörper mit WK-Nummer

Programmschleife

- Verbesserung Durchgängigkeit
- Verbesserung Mindestwasser

Einzelmaßnahme

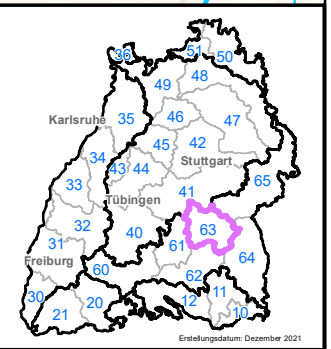
- Herstellung Durchgängigkeit (Aufstieg) 1234 mit MaDok ID
- Herstellung Durchgängigkeit (Abstieg) 1234 mit MaDok ID

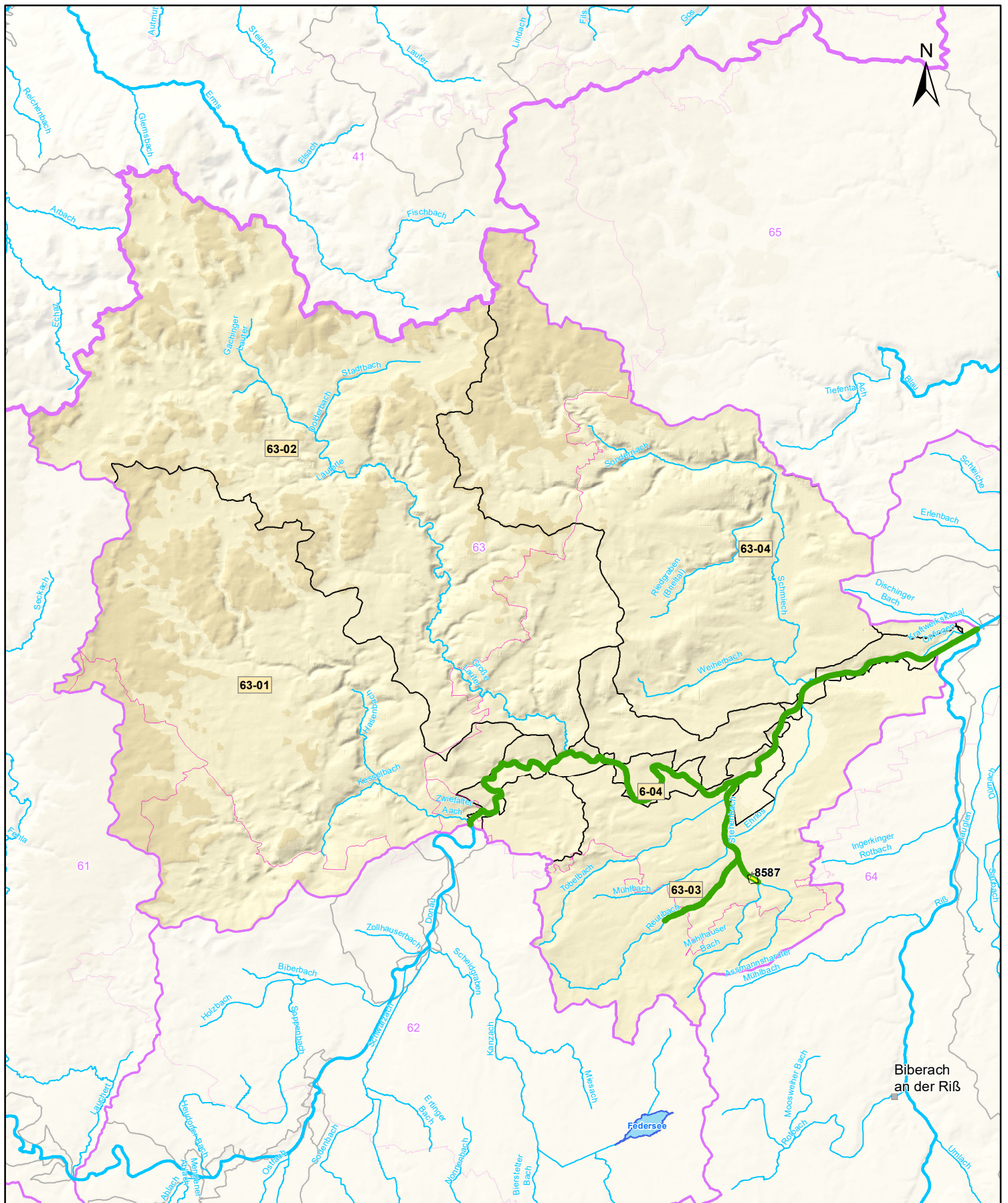
Sonstiges

- Gewässer 1. Ordnung
- Teilnetz WRRL
- Grenze Bearbeitungsgebiet
- Grenze Teilbearbeitungsgebiet mit Nummer
- Stadt-/Landkreisgrenze

Mindestwasser 1234 mit MaDok ID

0 2 4 6 km





**K 4 Programmstrecken  
Struktur**

Teilbearbeitungsgebiet:  
**Große Lauter (63)**

Kartengrundlage: RIPS, ATKIS © Landesamt für Geoinformation und  
Landentwicklung Baden-Württemberg (www.lglbw.de) | Az.:  
2851.9-1/19 und LUBW Landesanstalt für Umwelt Baden-Württemberg

**Zeichenerklärung**

**Oberflächenwasserkörper**

— Grenze Flusswasser-  
körper mit WK-Nummer  
34-03-OR4

**Programmstrecke**

— Verbesserung Struktur

**Einzelmaßnahme**

↔ Verbesserung Gewässer-  
struktur mit MaDok ID  
1234

— Seuferrmorphologie  
mit MaDok ID  
1234

**Sonstiges**

— Gewässer 1. Ordnung

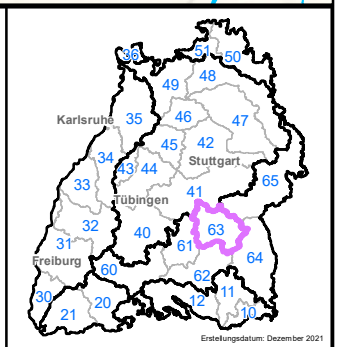
— Teilnetz WRRL

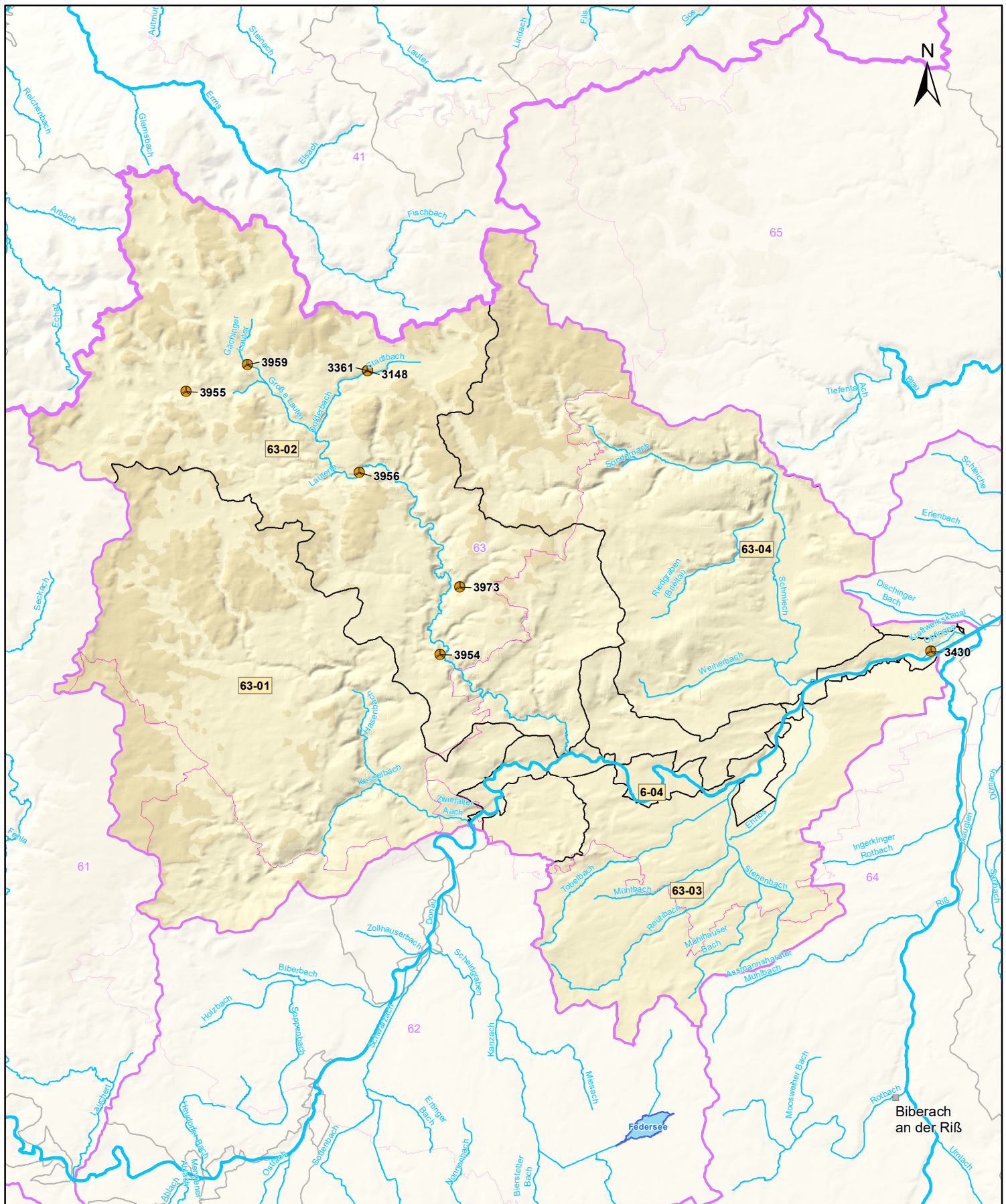
— Grenze Bearbeitungsgebiet

10 Grenze Teilbearbeitungsgebiet  
mit Nummer

— Stadt-/Landkreisgrenze

0 2 4 6 km





**K 5 Abwassermaßnahmen (Punktquellen)**

Teilbearbeitungsgebiet:  
**Große Lauter (63)**

Kartengrundlage: RIPS, ATKIS © Landesamt für Geoinformation und Landentwicklung Baden-Württemberg (www.lglbw.de) Az.: 2851.9-1/19 und LUBW Landesanstalt für Umwelt Baden-Württemberg

**Zeichenerklärung**

**Oberflächenwasserkörper**

- 34-03-OR4 Grenze Flusswasserkörper mit WK-Nummer

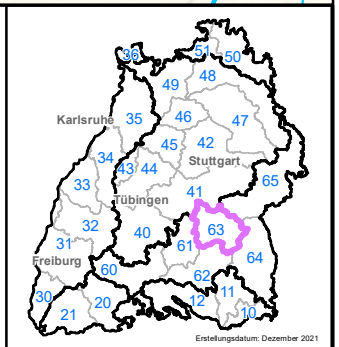
**Sonstiges**

- Gewässer 1. Ordnung
- Teilnetz WRRL
- Grenze Bearbeitungsgebiet
- 10 Grenze Teilbearbeitungsgebiet mit Nummer
- Stadt-/Landkreisgrenze

**Abwassermaßnahmen**

- 1234 kommunale Kläranlage mit Madok ID
- 1234 Regenwasseranlage mit Madok ID
- P-Kulisse "urbane Flächen"
- weitere Maßnahmen Gewässereinzugsgebiet

0 2 4 6 km







**K 6 gefährdete Grundwasserkörper**

Teilbearbeitungsgebiet:  
**Große Lauter (63)**



Kartengrundlage: RIPS, ATKIS © Landesamt für Geoinformation und Landentwicklung Baden-Württemberg (www.lglbw.de) | Az.: 2851.9-1/19 und LUBW Landesanstalt für Umwelt Baden-Württemberg

**Zeichenerklärung**

**09.18.21** Grundwasserkörper mit Nummer

*gesondert abgegrenzt, gefährdet*

Grundwasserkörper mit Maßnahmenbedarf Menge

Grundwasserkörper mit Maßnahmenbedarf Chemie

Sonstiges

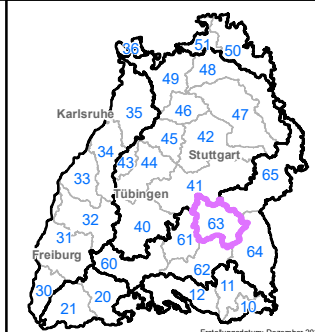
Gewässer 1. Ordnung

Teilnetz WRRL

Bearbeitungsgebiet

Teilbearbeitungsgebiet mit Nummer

Stadt-/Landkreisgrenze



Erstellungsdatum: Dezember 2021