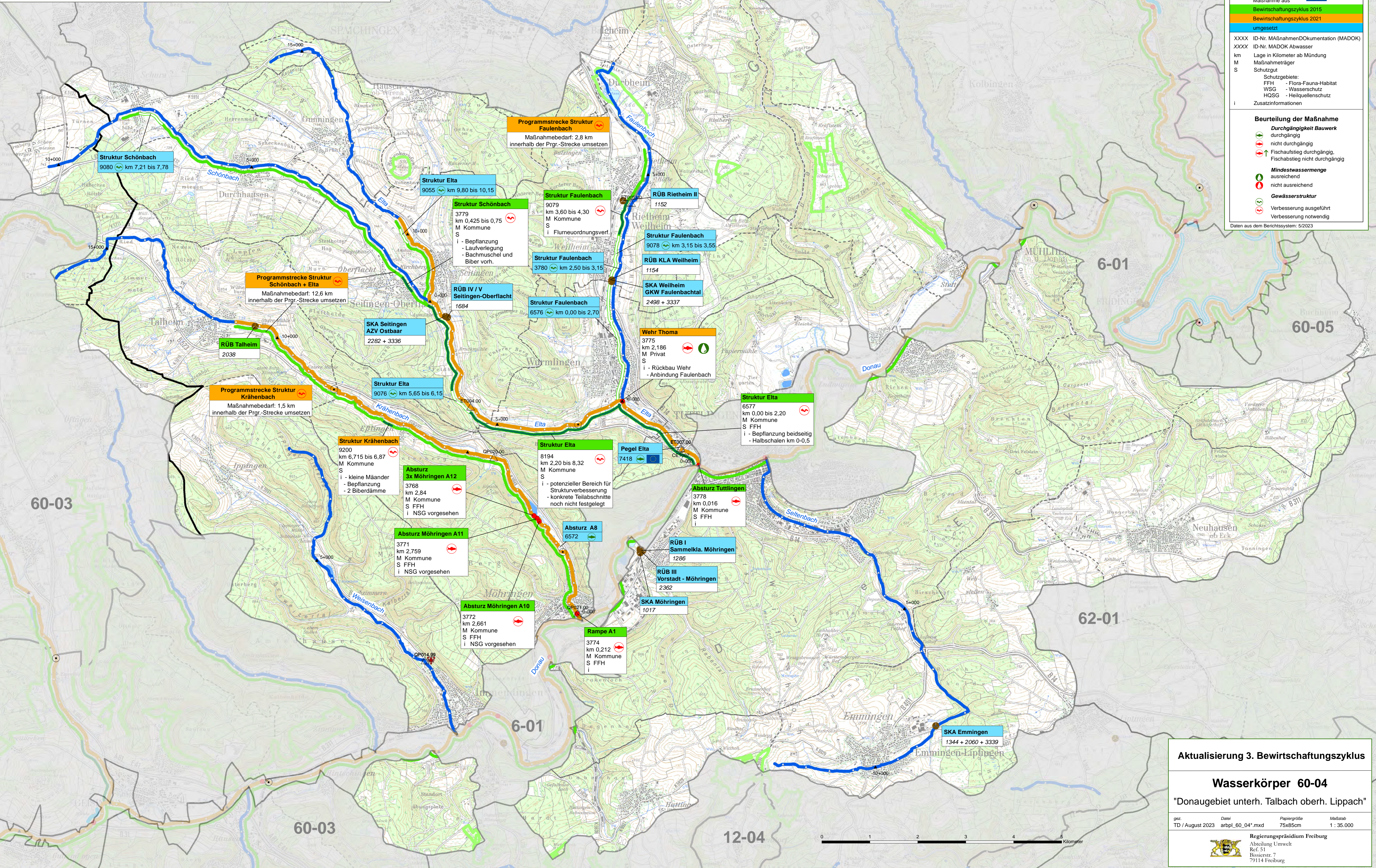
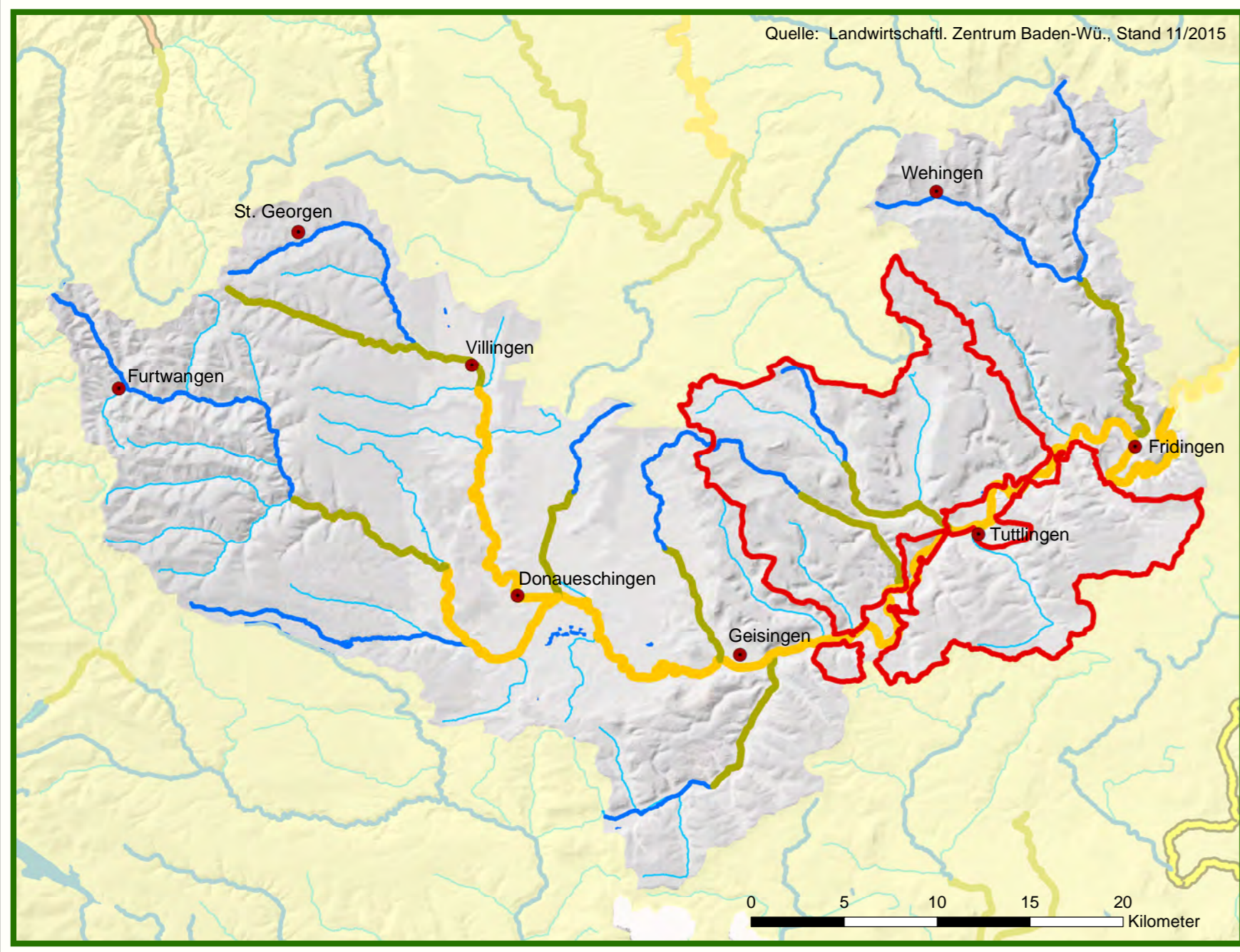


Migrationsbedarf Fische

Teilbearbeitungsgebiet Donau bis einschl. Donauversickerung (60) mit Wasserkörper 60-04 (roter Umriss)



Programmstrecken

- Durchgängigkeit
- Mindestwasser
- Gewässerstruktur

Maßnahmen

- Struktur umgesetzt
- Struktur in Planung
- Mindestwasser umgesetzt
- Mindestwasser in Planung
- Querbauwerk
- signifikant
- Durchgängigkeit hergestellt
- Kommunale Abwasseranlage

Sonstiges

- WRRL-Gewässer
- Kilometrierung alle 5.000 m
- alle 500 m
- Regierungsbezirksgrenze
- Land-/Stadtkreisgrenze
- Gemeindengrenze
- Naturschutzgebiet (2021)
- Stein- / Dohlenkrebsvorkommen (2020)

Monitoringstellen (LUBW)

- MuP (Makrophyten+Phytobenthos)
- MZB (Makrozoobenthos, mit Code-Nr.)
- fBS (Fische, mit PS-ID)
- Chemiestelle (mit Code-Nr.)

Informationen im Maßnahmekästchen

Bezeichnung	EU gefördert
Maßnahme aus	EU gefördert
Bewirtschaftungszyklus 2015	
Bewirtschaftungszyklus 2021	
umgesetzt	
XXXX ID-Nr. MaßnahmenDokumentation (MADOK)	
XXXX ID-Nr. MADOK Abwasser	
km Lage in Kilometer ab Mündung	
M Maßnahmeträger	
S Schutzgut	
i Zusatzinformationen	
FFH - Flora-Fauna-Habitat	
WSG - Wasserschutz	
HQSG - Heilquellenschutz	

Beurteilung der Maßnahme

Durchgängigkeit Bauwerk

- durchgängig
- nicht durchgängig
- Fischaufstieg durchgängig
- Fischabstieg nicht durchgängig

Mindestwassermenge

- ausreichend
- nicht ausreichend

Gewässerstruktur

- Verbesserung ausgeführt
- Verbesserung notwendig

Daten aus dem Berichtssystem: 5/2023

Aktualisierung 3. Bewirtschaftungszyklus

Wasserkörper 60-04

"Donaugebiet unterh. Talbach oberh. Lippach"

gsc	Datum	Papiergröße	Maßstab
TD / August 2023	arbp_60_04*.mxd	75x85cm	1 : 35.000

Regierungspräsidium Freiburg
Abteilung Umwelt
Ref. 51
Bresserstr. 7
79114 Freiburg