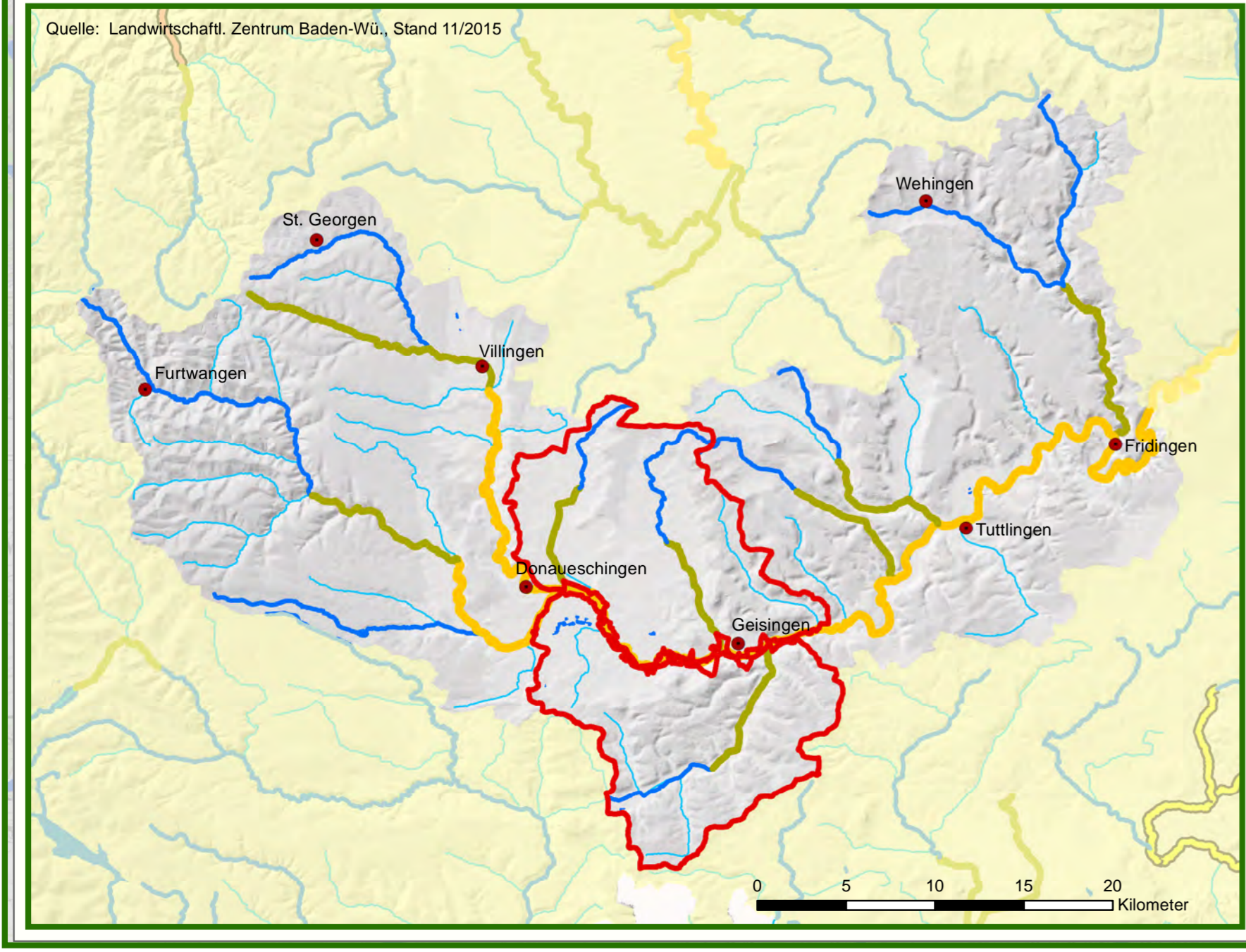


- Programmstrecken**
- Durchgängigkeit
  - Mindestwasser
  - Gewässerstruktur
- Maßnahmen**
- Struktur umgesetzt
  - Struktur in Planung
  - Mindestwasser umgesetzt
  - Querbauwerk signifikant
  - Querbauwerk Durchgängigkeit hergestellt
  - Kommunale Abwasseranlage
- Sonstiges**
- WRRL-Gewässer
  - Kilometrierung alle 5.000 m
  - Regierungsbezirksgrenze
  - Land-/Stadtkreisgrenze
  - Gemeindegrenze
  - Naturschutzgebiet (2021)
  - Stein-/Dohlenkrebsvorkommen (2020)
- Monitoringstellen (LUBW)**
- MuP (Makrophyten+Phytobenthos)
  - MZB (Makrozoobenthos, mit Code-Nr.)
  - fBS (Fische, mit PS-ID)
  - Chemie-Messstelle (mit Code-Nr.)

- Informationen im Maßnahmekästchen**
- Bezeichnung: EU gefördert
- Maßnahme aus: Bewirtschaftungszyklus 2015, Bewirtschaftungszyklus 2021
- Legende: umgesetzt
- XXXX ID-Nr. MaßnahmenDokumentation (MADOK)  
 XXXX ID-Nr. MADOK Abwasser
- km Lage in Kilometer ab Mündung  
 M Maßnahmeträger  
 S Schutzgut
- Schutzgebiete:  
 FFH - Flora-Fauna-Habitat  
 WSG - Wasserschutz  
 HOSG - Heilquellenschutz
- i Zusatzinformationen
- Beurteilung der Maßnahme**
- Durchgängigkeit Bauwerk:  
 durchgängig  
 nicht durchgängig  
 Fischaufstieg durchgängig, Fischabstieg nicht durchgängig
- Mindestwassermenge:  
 ausreichend  
 nicht ausreichend
- Gewässerstruktur:  
 Verbesserung ausgeführt  
 Verbesserung notwendig
- Daten aus dem Berichtssystem: 5/2023

**Migrationsbedarf Fische**

Teilbearbeitungsgebiet Donau bis einschl. Donauversickerung (60) mit Wasserkörper 60-03 (roter Umriß)



**Aktualisierung 3. Bewirtschaftungszyklus**

**Wasserkörper 60-03**

"Donaugebiet unterh. Breg bis inkl. Talbach"

gez. TD / August 2023 arbpL\_60\_03\*.mxd

Datum: 86x85cm

Papiergröße: Maßstab 1: 35.000

Regierungspräsidium Freiburg

Abteilung Umwelt

Ruf. 51

Bissersstr. 7

79114 Freiburg