

Programmstrecken

- Durchgängigkeit Mindestwasser Gewässerstruktur

Maßnahmen

- Struktur umgesetzt in Planung
- Mindestwasser umgesetzt
- Querbauwerk signifikant
- Durchgängigkeit hergestellt
- Kommunale Abwasseranlage

Sonstiges

- WRRL-Gewässer
- Kilometrierung alle 5.000 m alle 500 m
- Regierungsbezirksgrenze
- Land-/Stadtkreisgrenze
- Gemeindegrenze
- Naturschutzgebiet (2021)
- Stein- / Dohlenkrebsvorkommen (2020)

Monitoringstellen (LUBW)

- MuP (Makrophyten+Phytobenthos)
- MZB (Makrozoobenthos, mit Code-Nr.)
- fBS (Fische, mit PS-ID)
- Chemiestelle (mit Code-Nr.)

Informationen im Maßnahmenkästchen

Bezeichnung	EU gefördert
Maßnahme aus	
Bewirtschaftungszyklus 2015	
Bewirtschaftungszyklus 2021	
umgesetzt	

XXXX ID-Nr. MaßnahmenDokumentation (MADOK)
 XXXX ID-Nr. MADOK Abwasser
 km Lage in Kilometer ab Mündung
 M Maßnahmeträger
 S Schutzgut

Schutzgebiete:
 FFH - Flora-Fauna-Habitat
 WSG - Wasserschutz
 HQSG - Heilquellenschutz

i Zusatzinformationen

Beurteilung der Maßnahme

Durchgängigkeit Bauwerk

- durchgängig
- nicht durchgängig
- Fischaufstieg durchgängig, Fischabstieg nicht durchgängig

Mindestwassermenge

- ausreichend
- nicht ausreichend

Gewässerstruktur

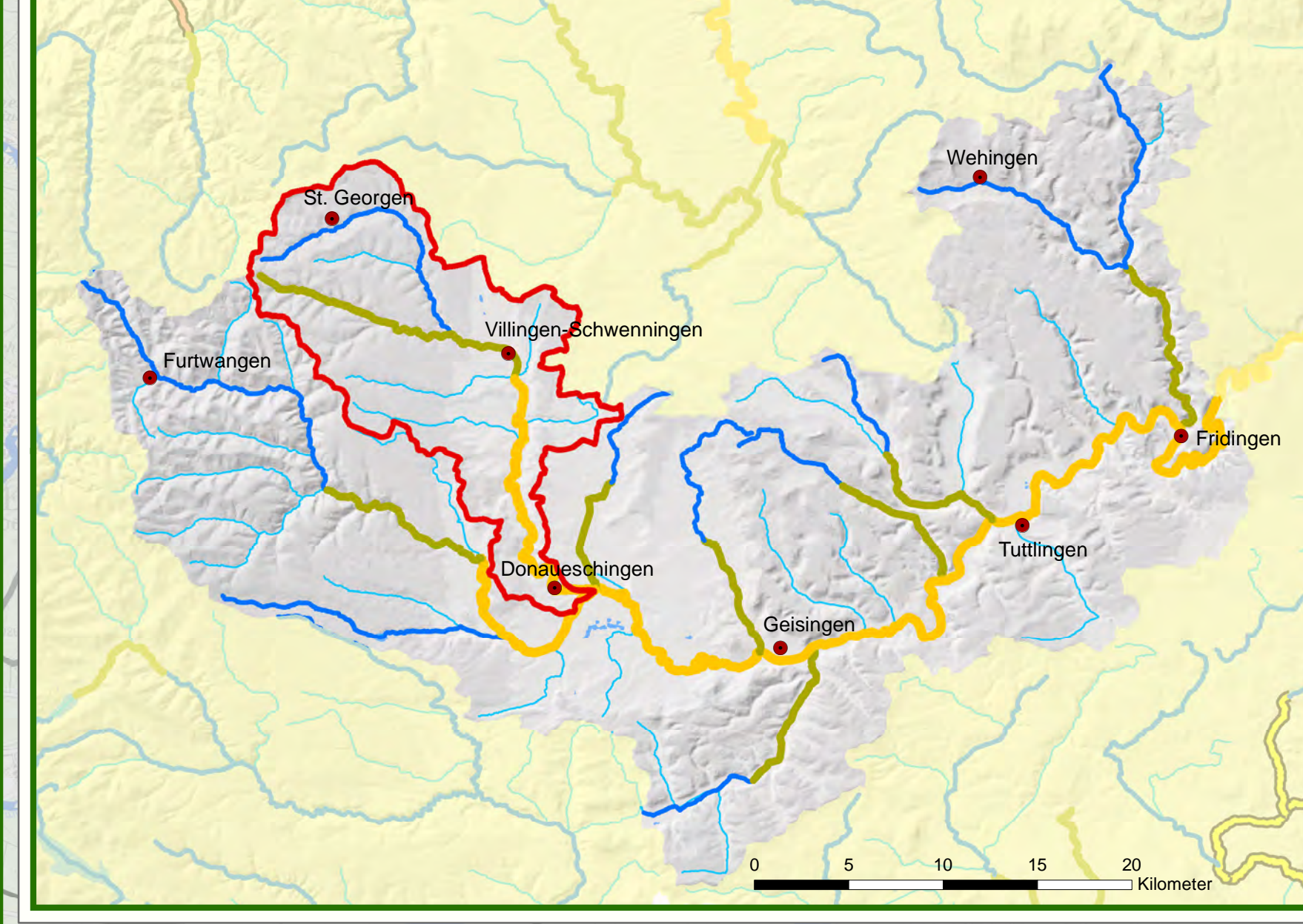
- Verbesserung ausgeführt
- Verbesserung notwendig

Daten aus dem Berichtssystem: 5/2023

Migrationsbedarf Fische

Teilbearbeitungsgebiet Donau bis einschl. Donauversickerung (60) mit Wasserkörper 60-02 (roter Umriss)

Quelle: Landwirtschaftl. Zentrum Baden-Würt., Stand 11/2015



Aktualisierung 3. Bewirtschaftungszyklus

Wasserkörper 60-02 "Brigach"

gzt TD / August 2023 Datei arbpL_60_02*.mxd Papiergröße 75x75cm Maßstab 1 : 35.000

Regierungspräsidium Freiburg
 Abteilung Umwelt
 Ref. 51
 Bissersstr. 7
 79114 Freiburg