

Zeichenerklärung

Gewässerstruktur (Stand: Okt. 2003)
 Auf Basis des Teilnetz WRRL (Stand: Juli 2003)

- nicht bewertet
- unverändert
- gering verändert
- mäßig verändert
- deutlich verändert
- stark verändert
- sehr stark verändert
- vollständig verändert

Gewässer

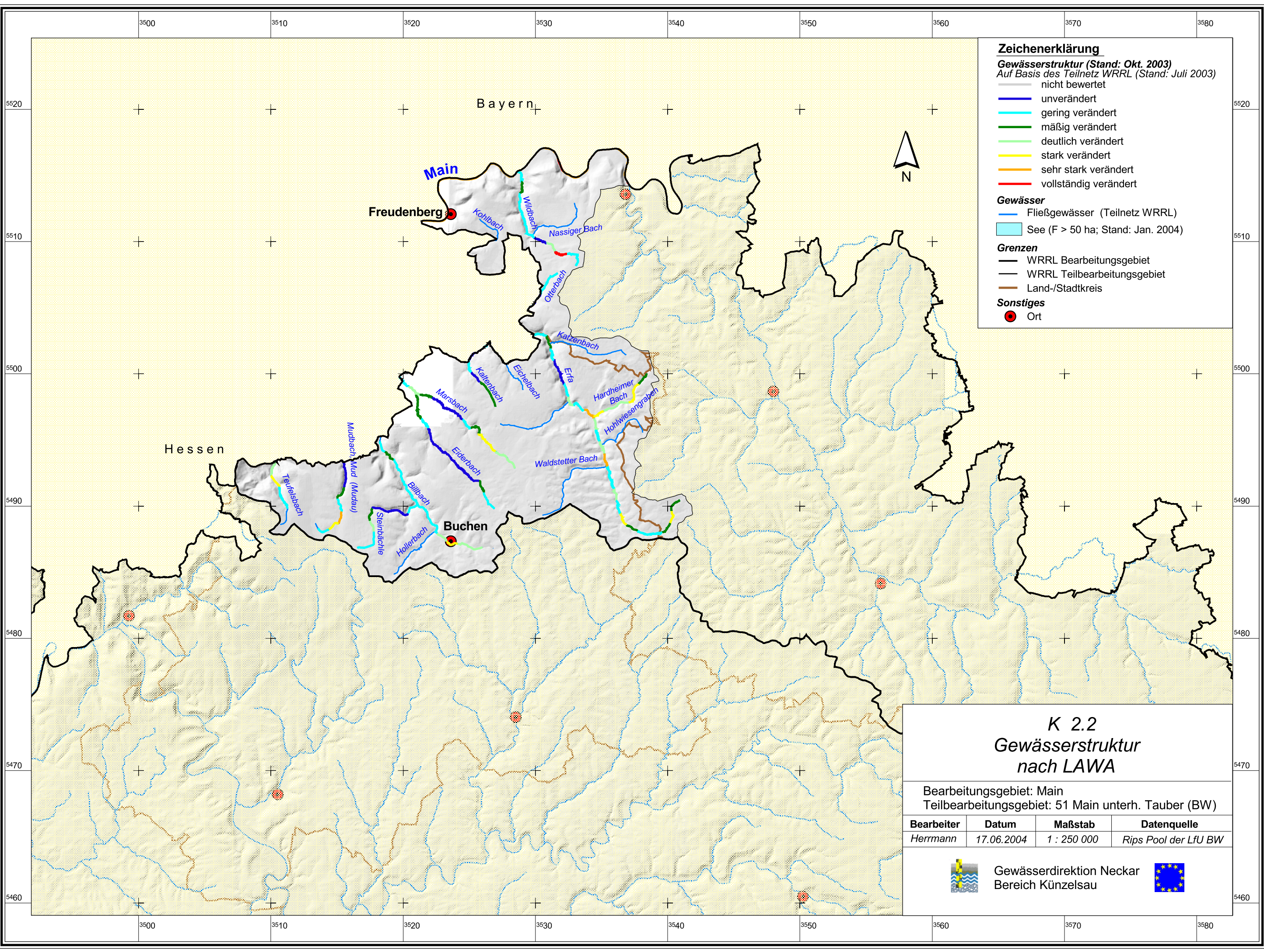
- Fließgewässer (Teilnetz WRRL)
- See (F > 50 ha; Stand: Jan. 2004)

Grenzen

- WRRL Bearbeitungsgebiet
- WRRL Teilbearbeitungsgebiet
- Land-/Stadtkreis

Sonstiges


- Ort



K 2.2
Gewässerstruktur
nach LAWA

Bearbeitungsgebiet: Main
 Teilbearbeitungsgebiet: 51 Main unterh. Tauber (BW)

Bearbeiter	Datum	Maßstab	Datenquelle
Herrmann	17.06.2004	1 : 250 000	Rips Pool der LfU BW


 Gewässerdirektion Neckar
 Bereich Künzelsau
 