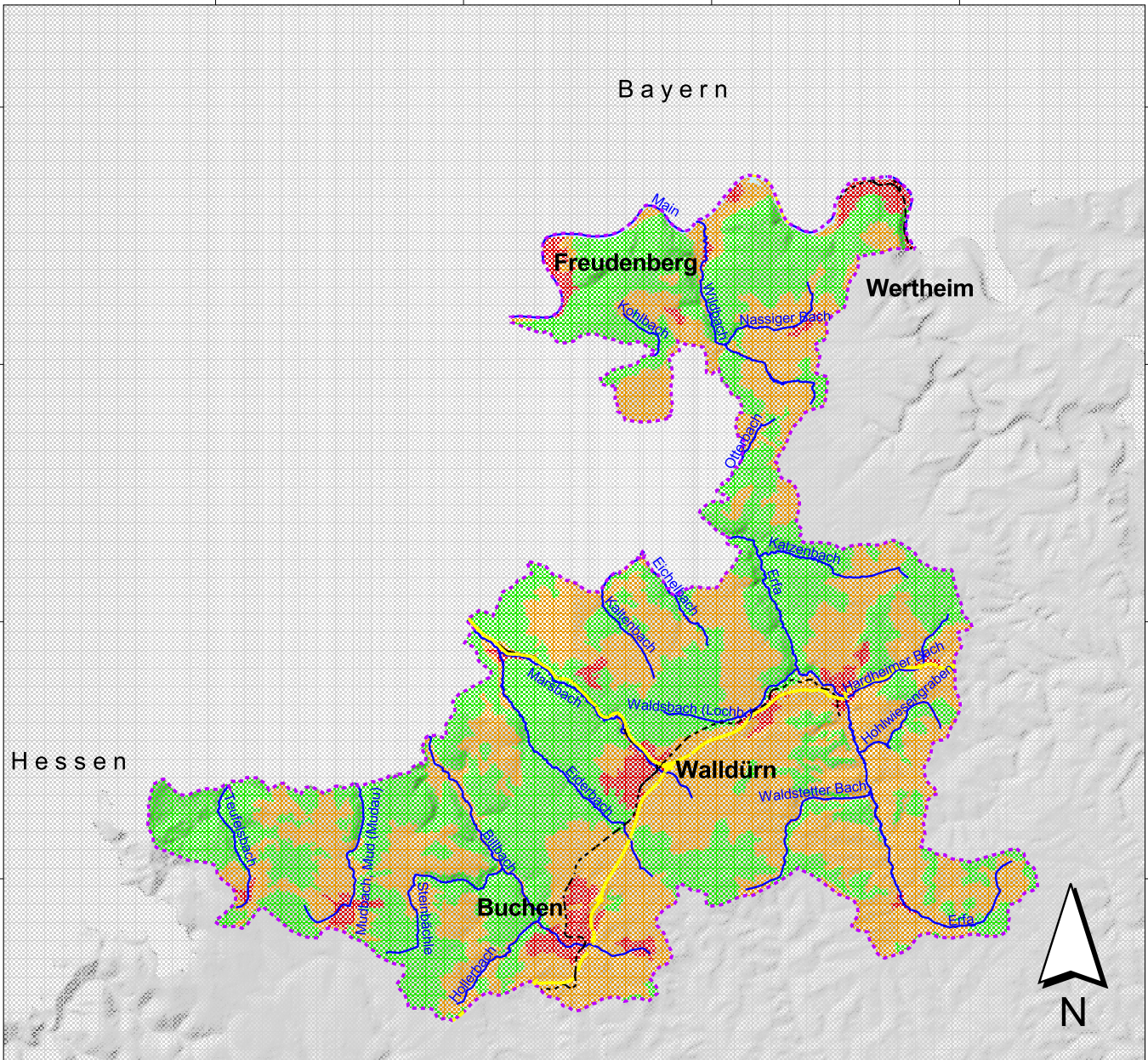


3510 3520 3530 3540

5520 5510 5500 5490 5480 5470



**Zeichenerklärung**

- Grenze Teilbearbeitungsgebiet
- Straßen**
  - Autobahn
  - Bundesstraße
- Eisenbahn**
  - Bahn (eingleisig)
  - Bahn (mehrgleisig)
- Gewässer (Teilnetz desAWGN;EZG>10km²)**
  - bis 50 km
  - 50.1 km - 250 km
  - über 250 km
- Bodenbedeckung (Corine)**
  - Bebaute Flächen
  - Landwirtschaftliche Flächen
  - Wälder und naturnahe Flächen
  - Feuchtgebiete
  - Wasserflächen

**EU-Wasserrahmenrichtlinie**

**K 1.1 Übersichtskarte**

**Teilbearbeitungsgebiet 51 Main (BW)**

7 0 7 14 Kilometer

1:250000

**Gewässerdirektion Neckar**  
**Bereich Künzelsau**

Stand: Mai 2003  
Bearbeiter: Hn, Sn  
Quellen: RIPS-Pool, WAABIS, LFU Baden-Württemberg

3510 3520 3530 3540