

Begleitdokumentation zum Bearbeitungsgebiet Main (BW)

Teilbearbeitungsgebiet 51 - Mainzuflüsse (BW) unterhalb Tauber -

Kartenanhang



Umsetzung der EG Wasserrahmenrichtlinie (2000/60/EG)

Stand: Dezember 2015



Baden-Württemberg

REGIERUNGSPRÄSIDIUM KARLSRUHE

BEARBEITUNG

Regierungspräsidium Karlsruhe

Referat 52 Gewässer und Boden

Markgrafenstr. 46

76247 Karlsruhe

www.rp-karlsruhe.de

unter fachlicher Beteiligung der Landratsämter Neckar-Odenwald und
Main-Tauber

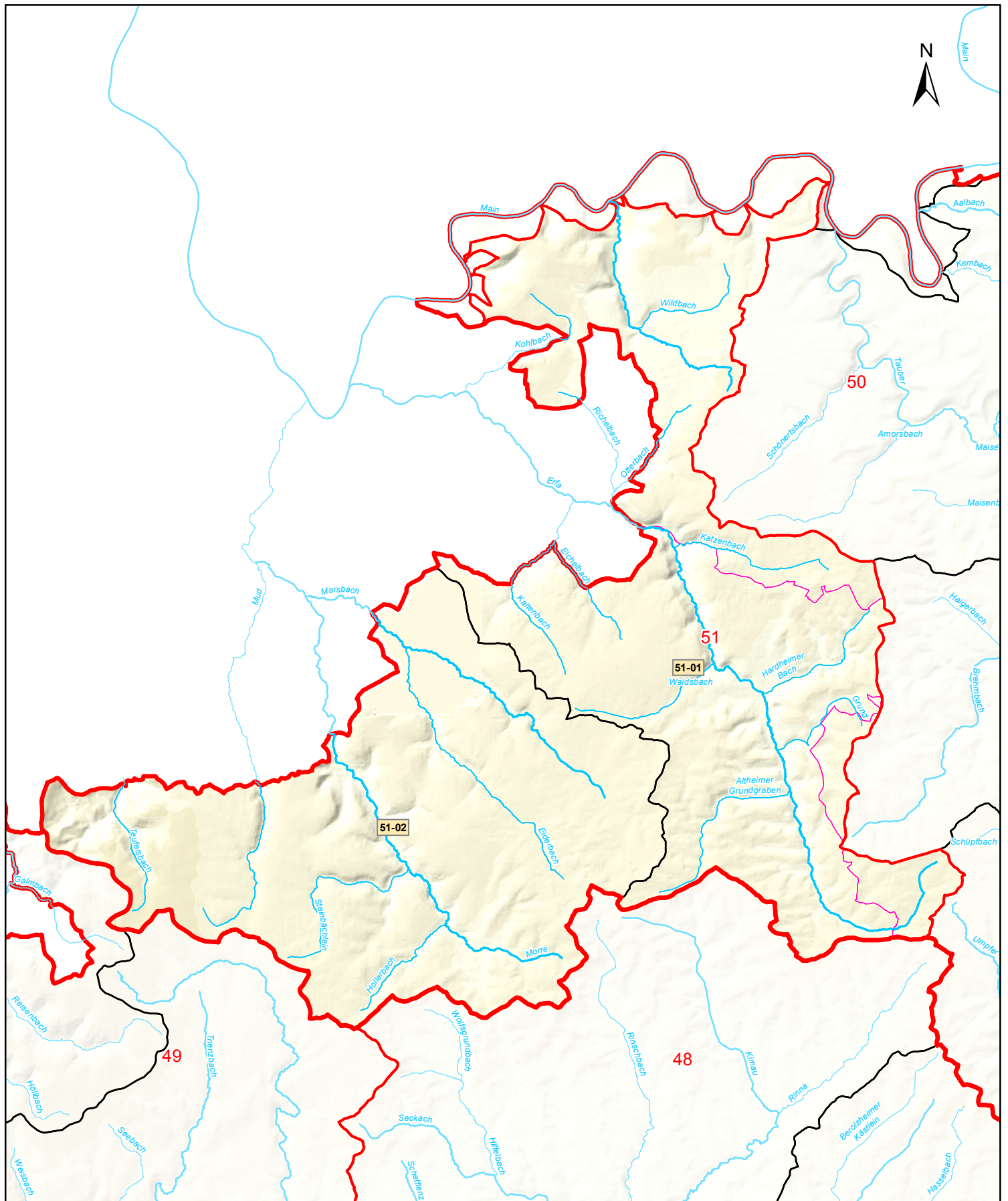
sowie unter Mitwirkung des Ministeriums für Umwelt, Klima und
Energiewirtschaft Baden-Württemberg und der Landesanstalt für
Umwelt, Messungen und Naturschutz Baden-Württemberg

STAND

Dezember 2015

ANHANG INHALTSVERZEICHNIS

1. Fluss und Seewasserkörper im TBG 51	4
2. Grundwasserkörper im TBG 51	5
3. Programmstrecken Durchgängigkeit und Mindestwasser im TBG 51	6
4. Programmstrecken Struktur im TBG 51	7
5. Abwassermaßnahmen (Punktquellen) im TBG 51	8



K 1 Fluss- und Seewasserkörper

Teilbearbeitungsgebiet:
Mainzuflüsse (BW) unterh. Tauber (51)

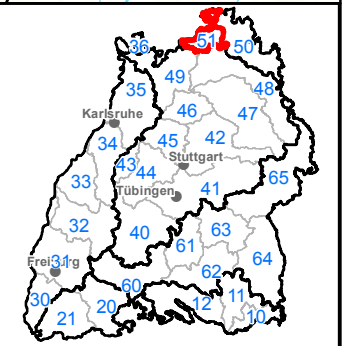


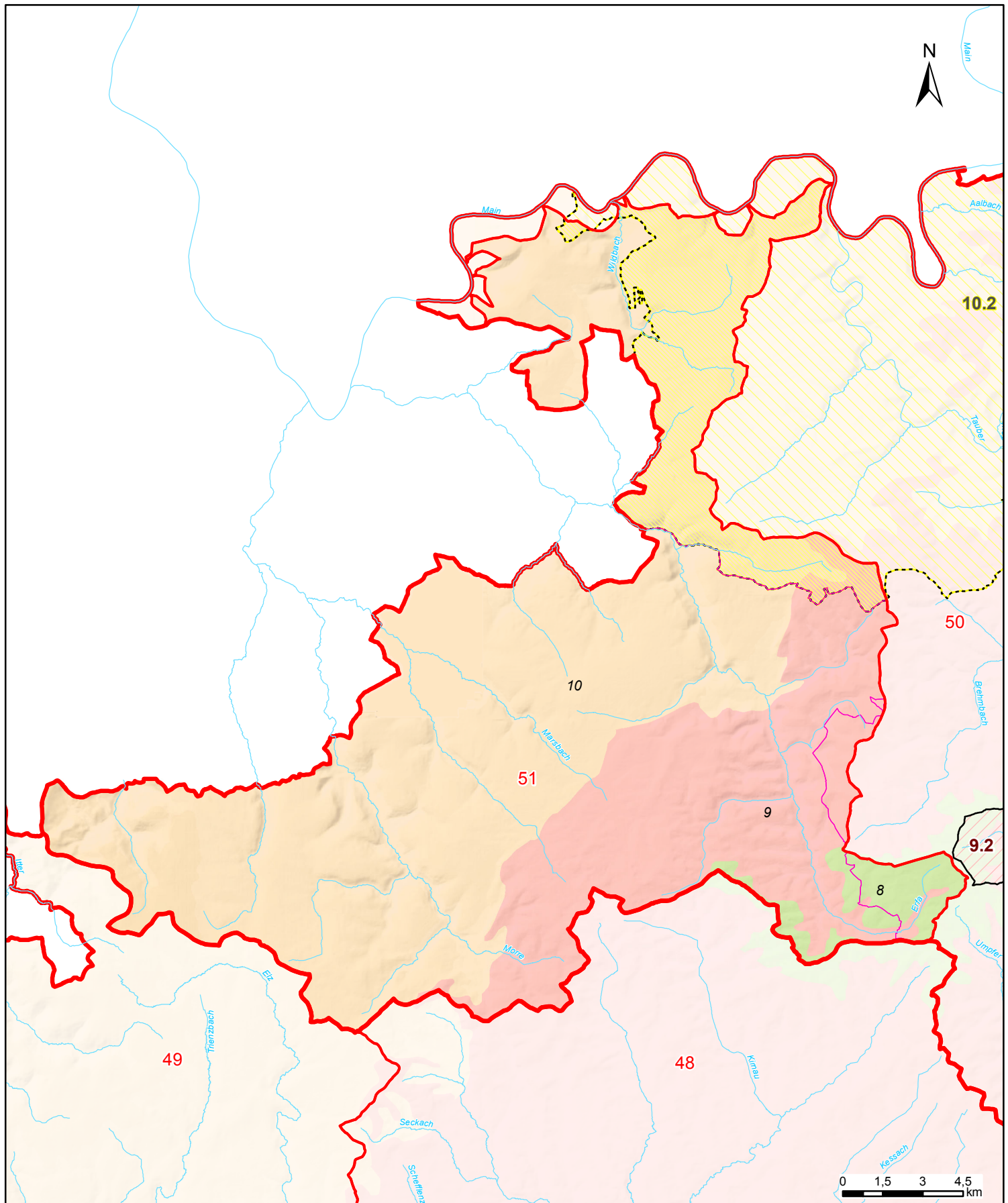
Kartengrundlage: RIPS, ATKIS © Landesamt für Geoinformation und Landwirtschaft Baden-Württemberg (www.lglbw.de) | Az.: 2851.9-1/19 und LUBW Landesanstalt für Umwelt, Messungen und Naturschutz Baden-Württemberg

Zeichenerklärung

- Oberflächenwasserkörper**
- 34-03-OR4 Grenze Flusswasserkörper mit WK-Nummer
 - 33-05-OR4 erheblich verändert
 - 64-05 künstlich
 - Federsee Seewasserkörper mit Name

- Sonstiges**
- Teilnetz WRRL
 - repräsentatives / sonstiges Gewässer
 - Grenze Bearbeitungsgebiet
 - Grenze Teilbearbeitungsgebiet
 - Stadt-/Landkreisgrenze
- 0 1,5 3 4,5 km





K 2 Grundwasserkörper

Teilbearbeitungsgebiet:
Mainzuflüsse (BW) unterh. Tauber (51)



LU:W








Kartengrundlage: RIPS, ATKIS © Landesamt für Geoinformation und
Landentwicklung Baden-Württemberg (www.lglbw.de) | Az.:
2851.9-1/19 und LUBW Landesanstalt für Umwelt, Messungen und
Naturschutz Baden-Württemberg

Zeichenerklärung


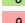

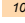

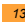


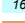
Grundwasserkörper
gesondert abgegrenzt, gefährdet

-  Grundwasserkörper, der 2015 noch nicht den "guten Zustand" erreicht
-  Grundwasserkörper, der 2015 den "guten Zustand" erreicht





hydrogeologisch abgegrenzt

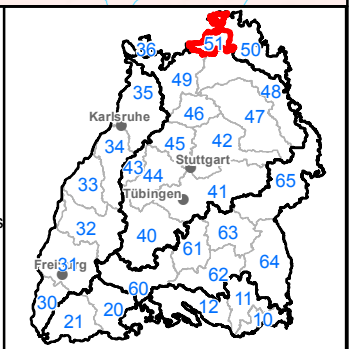
-  1 Lech-Ilter-Schotterplatten
-  2 Fluvioglaziale Schotter
-  3 Süddeutsches Moränenland
-  6 Schwäbische Alb
-  7 Albvorland

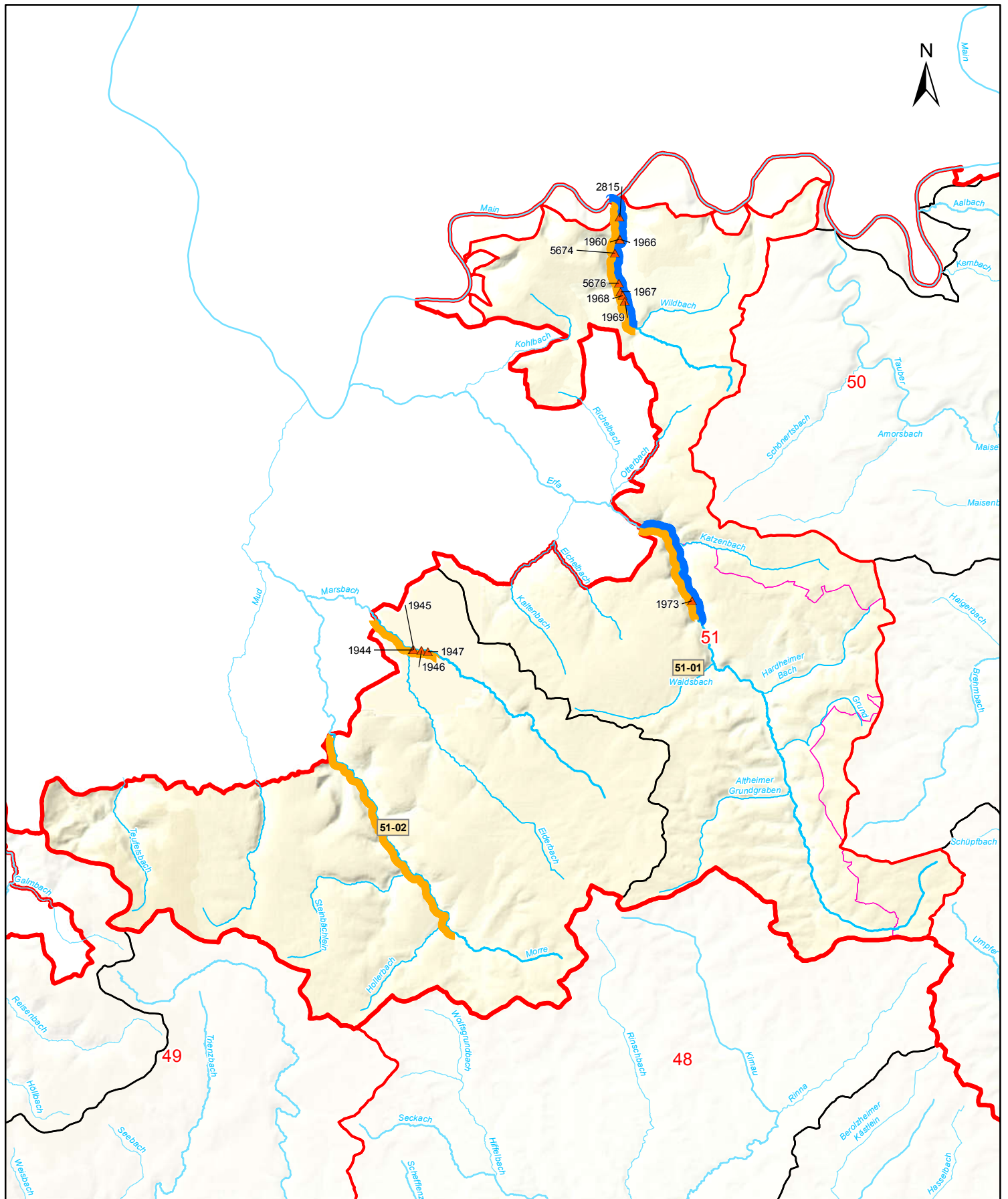
hydrogeologisch abgegrenzt

-  8 Keuper-Bergland
-  9 Muschelkalk-Platten
-  10 Spessart, Rhönvorland und Buntsandstein des Odenwaldes
-  11 Buntsandstein des Schwarzwaldes
-  13 Kristallin des Odenwaldes
-  14 Kristallin des Schwarzwaldes
-  16 Quartäre und Pliozäne Sedimente der Grabenscholle
-  17 Tektonische Schollen des Grabenrandes
-  18 Kaiserstuhl

Sonstiges

-  Teilnetz WRRL
-  Bearbeitungsgebiet
-  Teilbearbeitungsgebiet
-  Stadt-/Landkreisgrenze





K 3 Programmstrecken Durchgängigkeit und Mindestwasser

Teilbearbeitungsgebiet:
Mainzuflüsse (BW) unterh. Tauber (51)



Zeichenerklärung

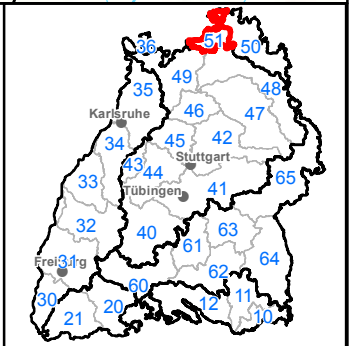
Oberflächenwasserkörper
34-03-OR4 Grenze Flusswasserkörper mit WK-Nummer

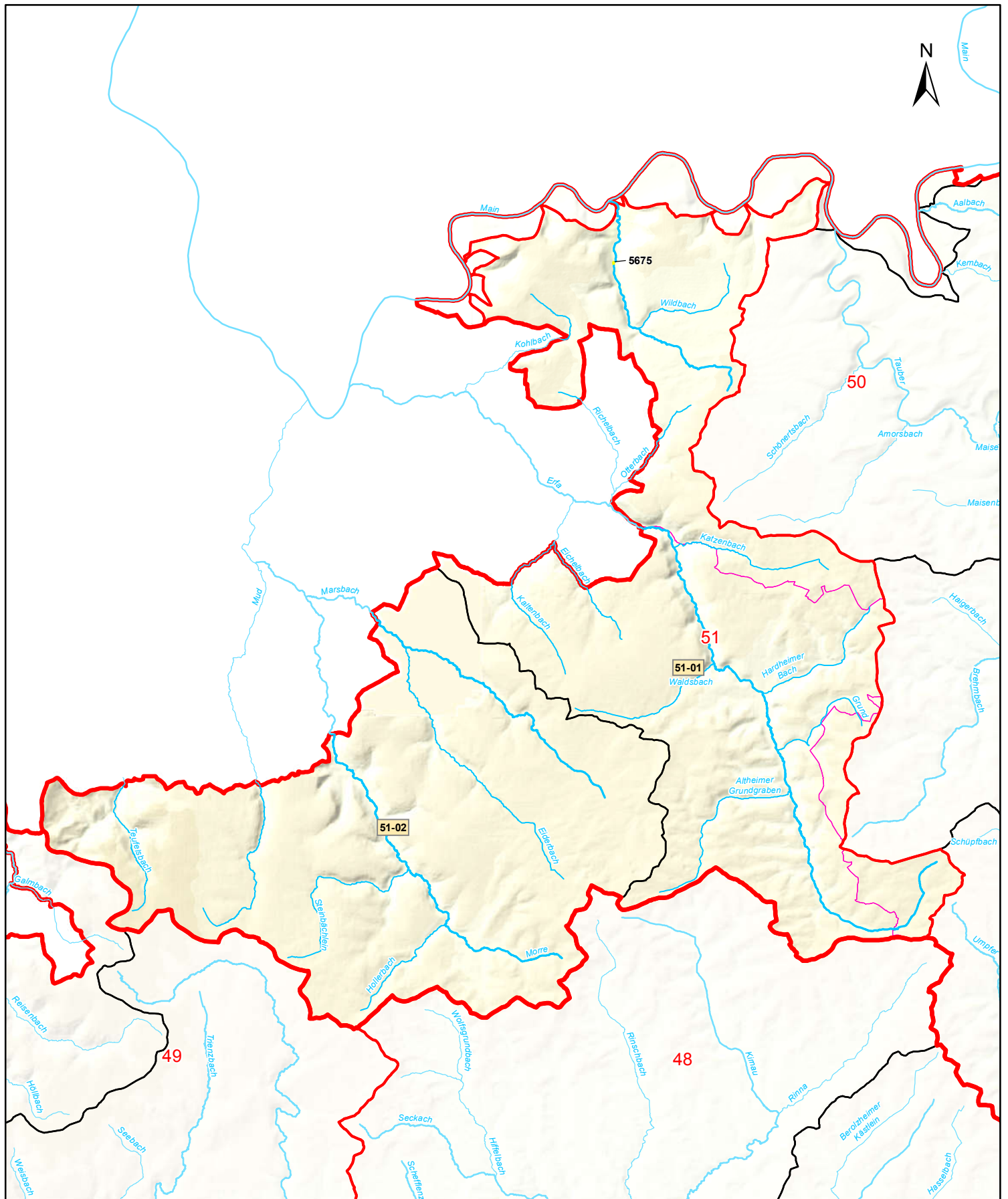
Programmstrecke
 Defizit Durchgängigkeit
 Defizit Mindestwasser

Einzelmaßnahme
▲ Herstellung Durchgängigkeit
 1234 mit MaDok ID
▼ Reduktion Ausleitung
 1234 mit MaDok ID

Sonstiges
 Teilnetz WRRL
— repräsentatives / sonstiges Gewässer

Grenze Bearbeitungsgebiet
 Grenze Teilbearbeitungsgebiet
 Stadt-/Landkreisgrenze





K 4 Programmstrecken Struktur

Teilbearbeitungsgebiet:
Mainzuflüsse (BW) unterh. Tauber (51)



Zeichenerklärung

Oberflächenwasserkörper
 — Grenze Flusswasserkörper mit WK-Nummer
 34-03-OR4

Programmstrecke
 — Defizit Struktur

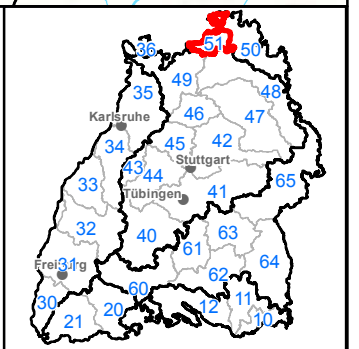
Einzelmaßnahme
 — Verbesserung Gewässerstruktur mit MaDok ID
 1234

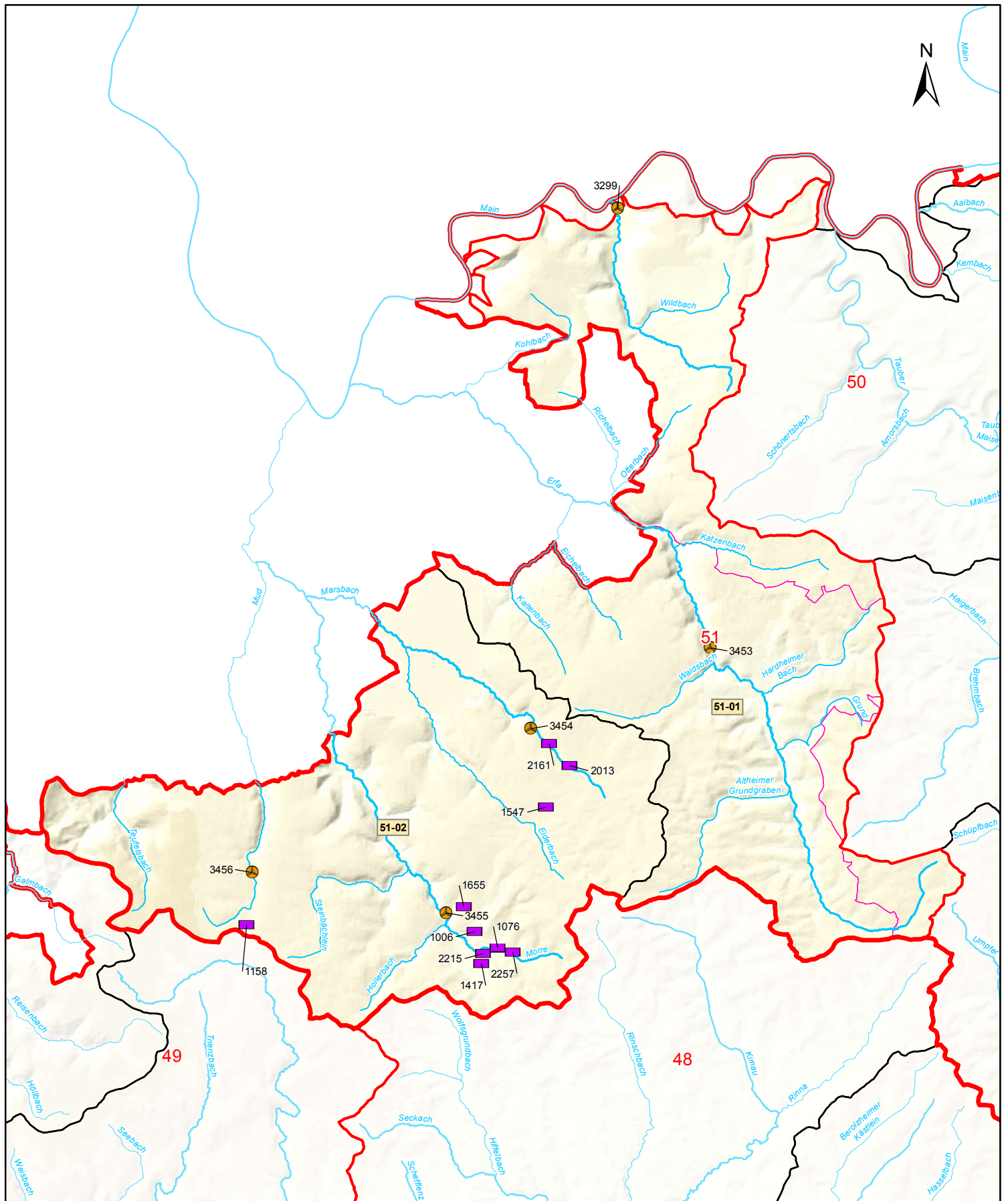
Sonstiges
 Teilnetz WRRL
 — repräsentatives / sonstiges Gewässer

— Grenze Bearbeitungsgebiet
 — Grenze Teilbearbeitungsgebiet

— Stadt-/Landkreisgrenze

0 1,5 3 4,5 km





K 5 Abwassermaßnahmen (Punktquellen)

Teilbearbeitungsgebiet:
Mainzuflüsse (BW) unterh. Tauber (51)



Zeichenerklärung

- Oberflächenwasserkörper
- Grenze Flusswasserkörper mit WK-Nummer
- Sonstiges**
- Teilnetz WRRL
- repräsentatives / sonstiges Gewässer
- Grenze Bearbeitungsgebiet
- Grenze Teilbearbeitungsgebiet
- Stadt-/Landkreisgrenze

Abwassermaßnahmen (mit MaDok-ID)

- 1234 kommunale Kläranlage
 - industrieller Einleiter
 - Regenwasseranlage
 - Gewässereinzugsgebiet
 - Gewässereinzugsgebiet (Flusswasserkörper)
 - Abwasserkanalisation (Einzugsgebiet)
- 0 1,5 3 4,5 km

