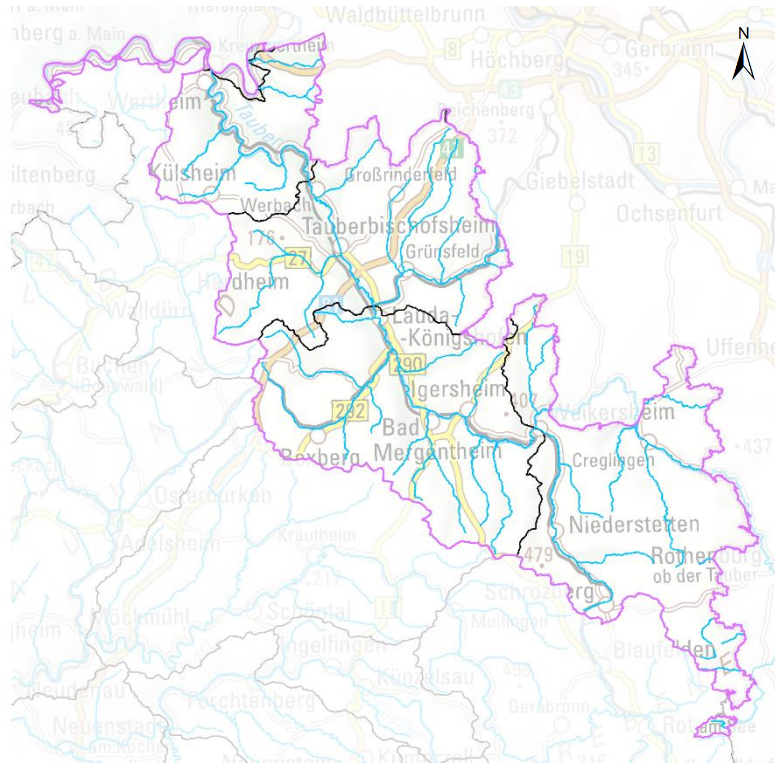




Rhein (Baden-Württemberg)



## Umsetzung der EG-Wasserrahmenrichtlinie

### Begleitdokumentation

# Teilbearbeitungsgebiet 50

## Main und Tauber (BW)

### Kartenanhang

**BEARBEITUNG:**

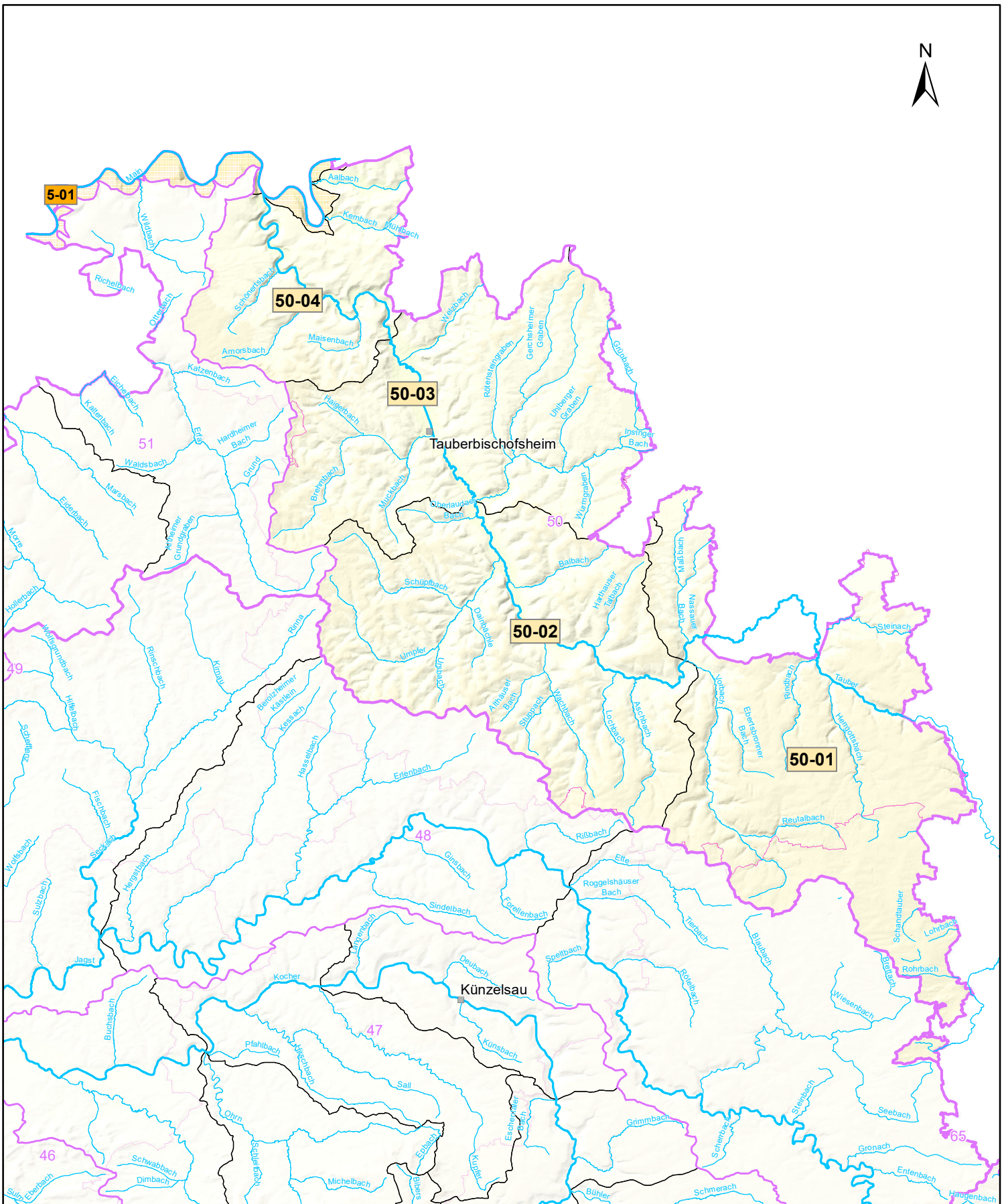
Regierungspräsidium Stuttgart (Flussgebietsbehörde)  
Abteilung 5 – Umwelt  
Referat 52 – Gewässer und Boden  
Ruppmannstraße 21  
70565 Stuttgart

**REDAKTION:**

Ministerium für Umwelt, Klima und Energiewirtschaft Baden-Württemberg  
Regierungspräsidien Stuttgart, Karlsruhe, Freiburg, Tübingen  
Landesanstalt für Umwelt Baden-Württemberg

## **Kartenanhang**

Karte 1	Fluss- und Seewasserkörper
Karte 2	Grundwasserkörper
Karte 3	Programmstrecken Durchgängigkeit und Mindestwasser
Karte 4	Programmstrecken Struktur
Karte 5	Abwassermaßnahmen (Punktquellen)
Karte 6	Gefährdete Grundwasserkörper



**K 1 Fluss- und Seewasserkörper**

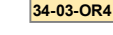
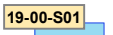


Teilbearbeitungsgebiet:  
**Main und Tauber (BW) (50)**



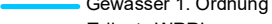
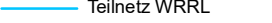
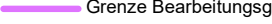
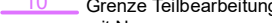
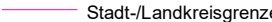
Kartengrundlage: RIPS, ATKIS © Landesamt für Geoinformation und  
Landentwicklung Baden-Württemberg (www.lglbw.de) Az.:  
2851.9-1/19 und LUBW Landesanstalt für Umwelt Baden-Württemberg

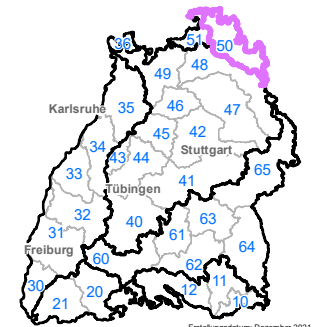
**Zeichenerklärung**

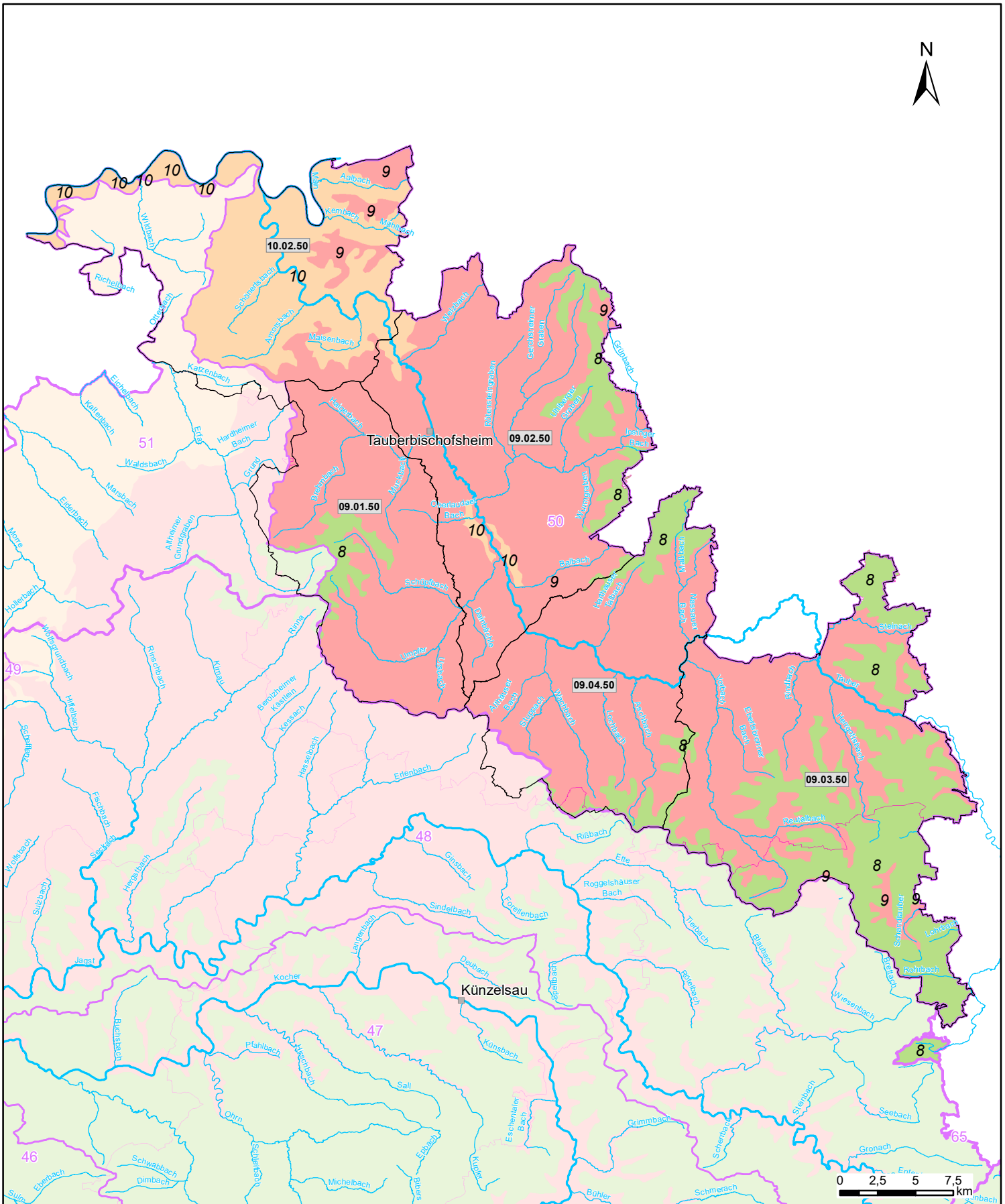
**Oberflächenwasserkörper**

-  Grenze Flusswasser-  
körper  
mit WK-Nummer
-  Seewasserkörper  
mit Name und  
WK-Nummer  
*Federsee*
-  erheblich verändert
-  künstlich

**Sonstiges**

-  Gewässer 1. Ordnung
-  Teilnetz WRRL
-  Grenze Bearbeitungsgebiet
-  Grenze Teilbearbeitungsgebiet  
mit Nummer
-  Stadt-/Landkreisgrenze





**K 2 Grundwasserkörper**

Teilbearbeitungsgebiet:  
**Main und Tauber (BW) (50)**

Kartengrundlage: RIPS, ATKIS © Landesamt für Geoinformation und Landentwicklung Baden-Württemberg (www.lglbw.de) Az.: 2851.9-1/19 und LUBW Landesanstalt für Umwelt Baden-Württemberg

**Zeichenerklärung**

**09.18.21** Grundwasserkörper mit Nummer

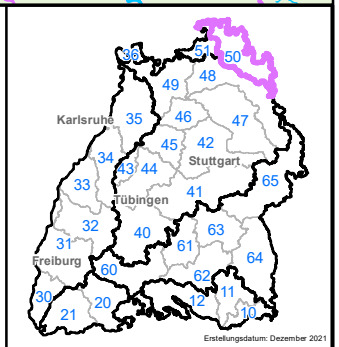
*hydrogeologisch abgegrenzt*

- 1 Lech-Ilter-Schotterplatten
- 2 Fluvioglaziale Schotter
- 3 Süddeutsches Moränenland
- 6 Schwäbische Alb
- 7 Albvorland
- 8 Keuper-Bergland
- 9 Muschelkalk-Platten
- 10 Spessart, Rhönvorland und Buntsandstein des Odenwaldes

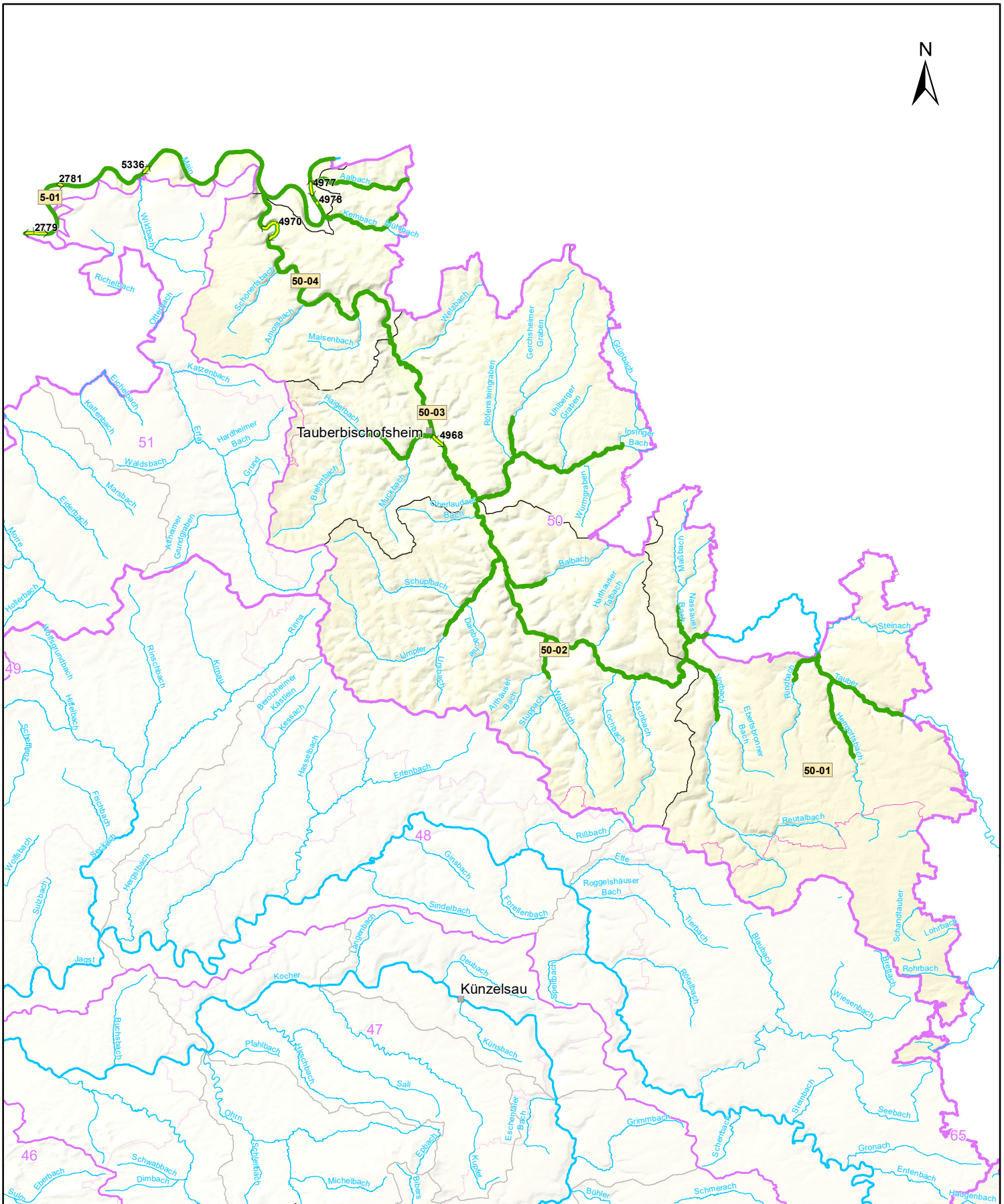
- 11 Buntsandstein des Schwarzwaldes
- 13 Kristallin des Odenwaldes
- 14 Kristallin des Schwarzwaldes
- 16 Quartäre und Pliozäne Sedimente der Grabenscholle
- 17 Tektonische Schollen des Grabenrandes
- 18 Kaiserstuhl

Sonstiges

- Gewässer 1. Ordnung
- Teilnetz WRRL
- Bearbeitungsgebiet
- Teilbearbeitungsgebiet mit Nummer
- Stadt-/Landkreisgrenze







**K 4 Programmstrecken Struktur**

Teilbearbeitungsgebiet:  
**Main und Tauber (BW) (50)**

Kartengrundlage: RIPS, ATKIS © Landesamt für Geoinformation und Landentwicklung Baden-Württemberg (www.lglbw.de) | Az.: 2851.9-1/19 und LUBW Landesanstalt für Umwelt Baden-Württemberg

**Zeichenerklärung**

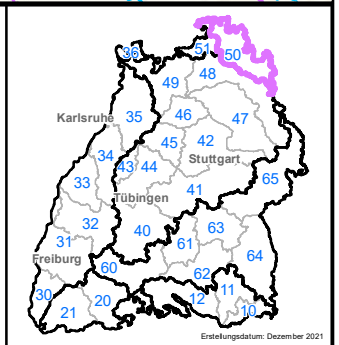
**Oberflächenwasserkörper**  
34-03-OR4 Grenze Flusswasserkörper mit WK-Nummer

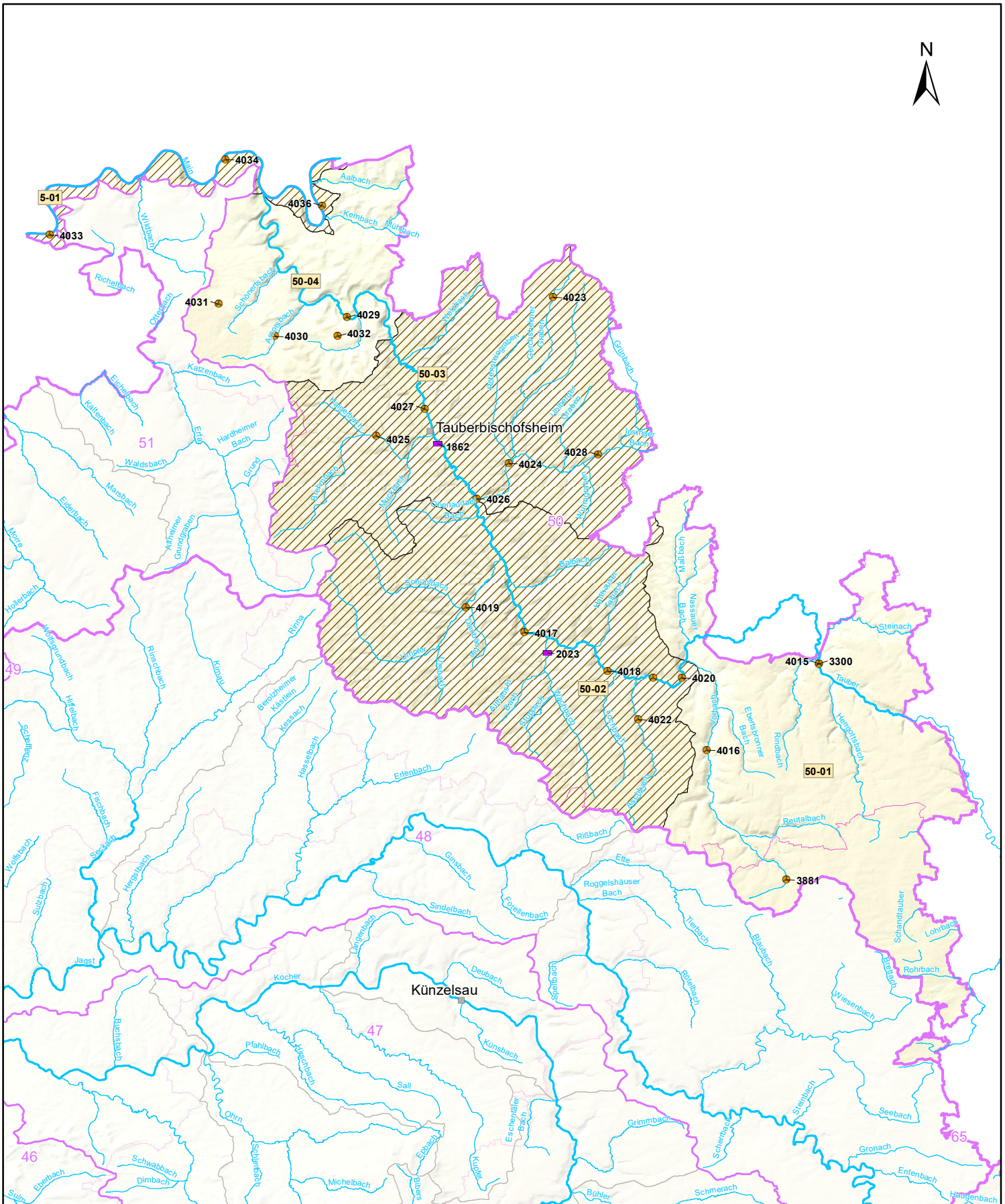
**Programmsstrecke**  
Verbesserung Struktur

**Einzelmaßnahme**  
Verbesserung Gewässerstruktur mit MaDok ID 1234  
Seeufermorphologie mit MaDok ID 1234

**Sonstiges**  
Gewässer 1. Ordnung  
Teilnetz WRRL  
Grenze Bearbeitungsgebiet  
Grenze Teilbearbeitungsgebiet mit Nummer  
Stadt-/Landkreisgrenze

0 2,5 5 7,5 km





**K 5 Abwassermaßnahmen (Punktquellen)**

Teilbearbeitungsgebiet:  
**Main und Tauber (BW) (50)**

Kartengrundlage: RIPS, ATKIS © Landesamt für Geoinformation und Landentwicklung Baden-Württemberg (www.lglbw.de) | Az.: 2851.9-1/19 und LUBW Landesanstalt für Umwelt Baden-Württemberg

**Zeichenerklärung**

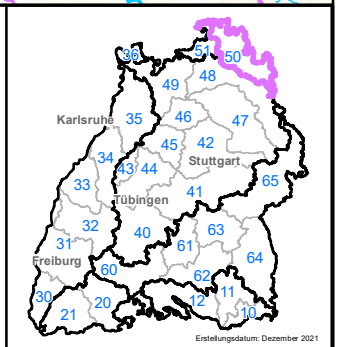
**Oberflächenwasserkörper**

- 34-03-OR4 Grenze Flusswasserkörper mit WK-Nummer
- Sonstiges
  - Gewässer 1. Ordnung
  - Teilnetz WRRL
  - Grenze Bearbeitungsgebiet
  - 10 Grenze Teilbearbeitungsgebiet mit Nummer
  - Stadt-/Landkreisgrenze

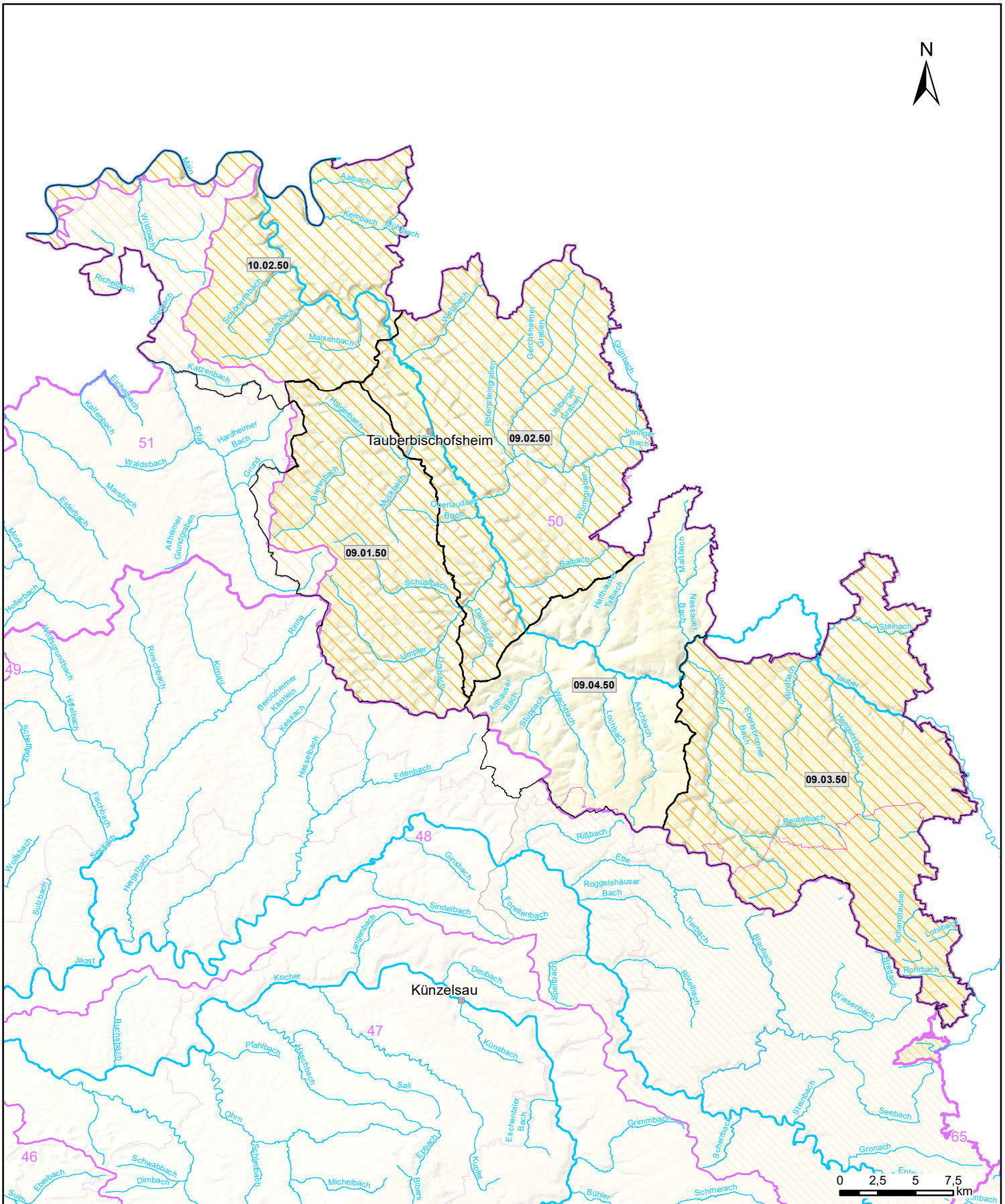
**Abwassermaßnahmen**

- 1234 kommunale Kläranlage mit Madok ID
- 1234 Regenwasseranlage mit Madok ID
- P-Kulisse "urbane Flächen"
- weitere Maßnahmen Gewässereinzugsgebiet

0 2,5 5 7,5 km







**K 6 gefährdete Grundwasserkörper**

Teilbearbeitungsgebiet:  
**Main und Tauber (BW) (50)**

Kartengrundlage: RIPS, ATKIS © Landesamt für Geoinformation und Landentwicklung Baden-Württemberg (www.lglbw.de) | Az.: 2851.9-1/19 und LUBW Landesanstalt für Umwelt Baden-Württemberg

**Zeichenerklärung**

**09.18.21** Grundwasserkörper mit Nummer

*gesondert abgegrenzt, gefährdet*

Grundwasserkörper mit Maßnahmenbedarf Menge

Grundwasserkörper mit Maßnahmenbedarf Chemie

**Sonstiges**

- Gewässer 1. Ordnung
- Teilnetz WRRL
- Bearbeitungsgebiet
- Teilbearbeitungsgebiet mit Nummer
- Stadt-/Landkreisgrenze

