

**Zeichenerklärung**

- Quartär (20.10.80 Mittelwasser) zwischen Karlsruhe und Mannheim
- Gefährdeter Grundwasserkörper (16.2H/OR)

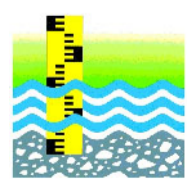
**K 9.9.1c Grundwassergleichen**

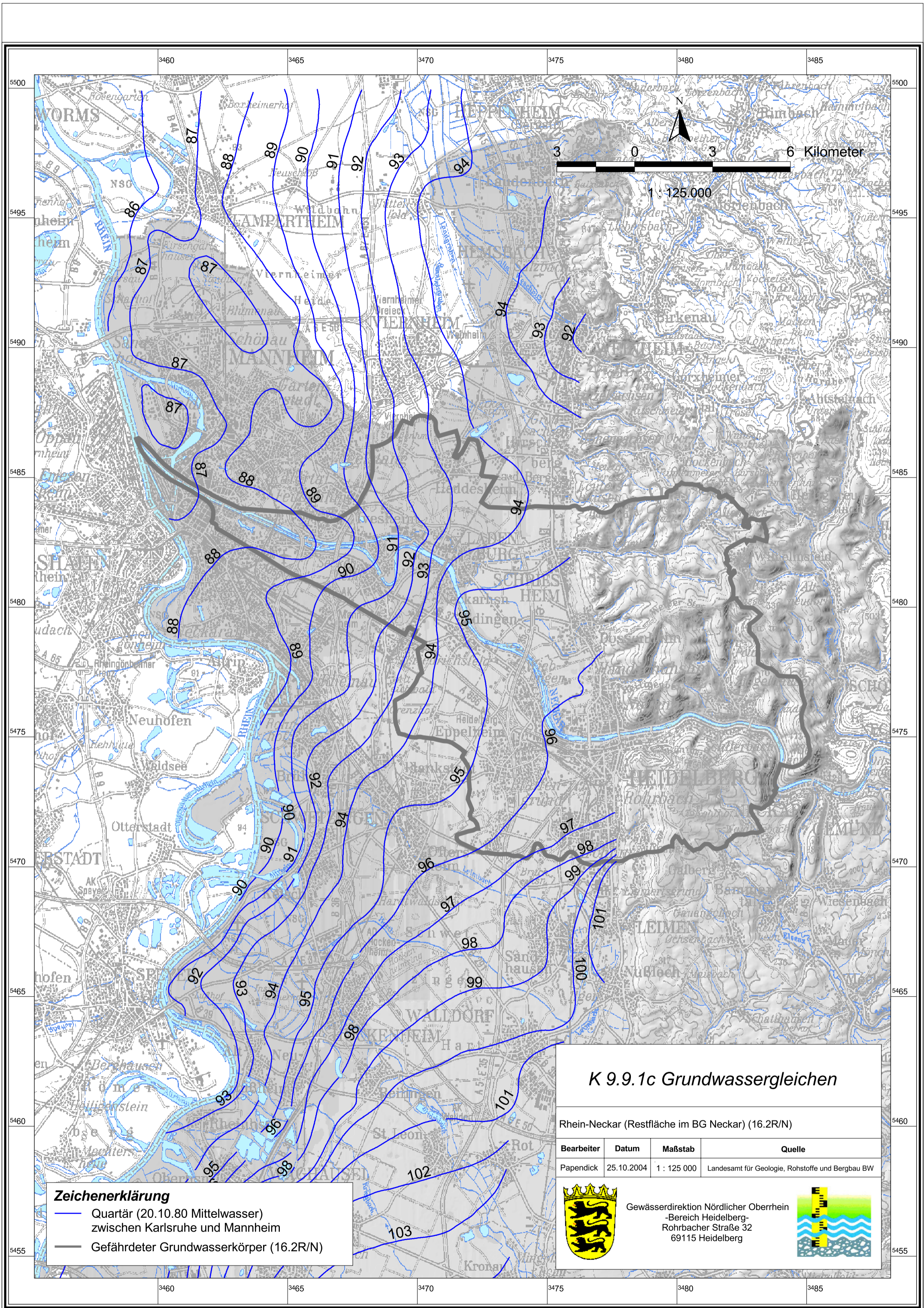
Rhein-Neckar (Hauptfläche im BG Oberrhein) (16.2H/OR)

Bearbeiter	Datum	Maßstab	Quelle
Papendick	21.10.2004	1 : 125 000	Landesamt für Geologie, Rohstoffe und Bergbau BW



Gewässerdirektion Nördlicher Oberrhein  
-Bereich Heidelberg-  
Rohrbacher Straße 32  
69115 Heidelberg





**Zeichenerklärung**

- Quartär (20.10.80 Mittelwasser) zwischen Karlsruhe und Mannheim
- Gefährdeter Grundwasserkörper (16.2R/N)

**K 9.9.1c Grundwassergleichen**

Rhein-Neckar (Restfläche im BG Neckar) (16.2R/N)

Bearbeiter	Datum	Maßstab	Quelle
Papendick	25.10.2004	1 : 125 000	Landesamt für Geologie, Rohstoffe und Bergbau BW



Gewässerdirektion Nördlicher Oberrhein  
-Bereich Heidelberg-  
Rohrbacher Straße 32  
69115 Heidelberg

