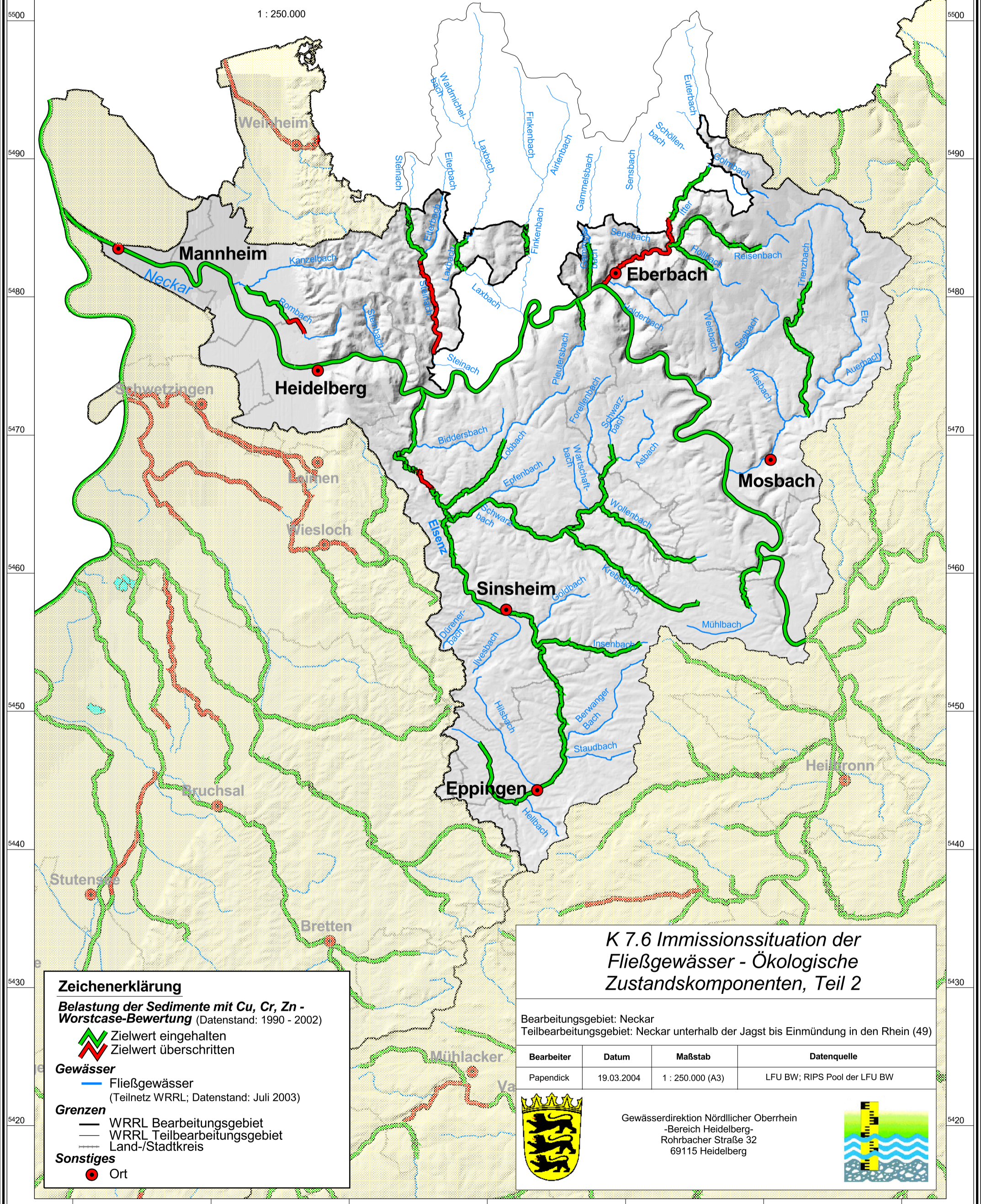
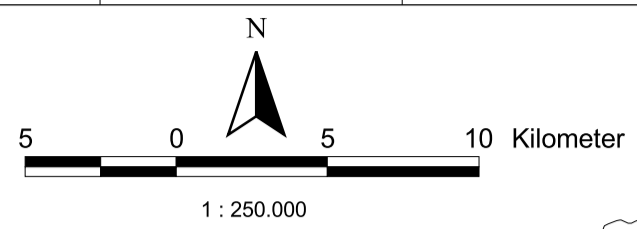




3460 3470 3480 3490 3500 3510 3520




Zeichenerklärung

Belastung der Sedimente mit Cu, Cr, Zn - Worstcase-Bewertung (Datenstand: 1990 - 2002)

-  Zielwert eingehalten
-  Zielwert überschritten

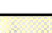
Gewässer

-  Fließgewässer
- (Teilnetz WRRL; Datenstand: Juli 2003)

Grenzen

-  WRRL Bearbeitungsgebiet
-  WRRL Teilbearbeitungsgebiet
-  Land-/Stadtkreis

Sonstiges

-  Ort

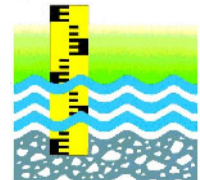
K 7.6 Immissionssituation der Fließgewässer - Ökologische Zustandskomponenten, Teil 2

Bearbeitungsgebiet: Neckar
Teilbearbeitungsgebiet: Neckar unterhalb der Jagst bis Einmündung in den Rhein (49)

Bearbeiter	Datum	Maßstab	Datenquelle
Papendick	19.03.2004	1 : 250.000 (A3)	LFU BW; RIPS Pool der LFU BW



Gewässerdirektion Nördlicher Oberrhein
-Bereich Heidelberg-
Rohrbacher Straße 32
69115 Heidelberg



3460 3470 3480 3490 3500 3510 3520