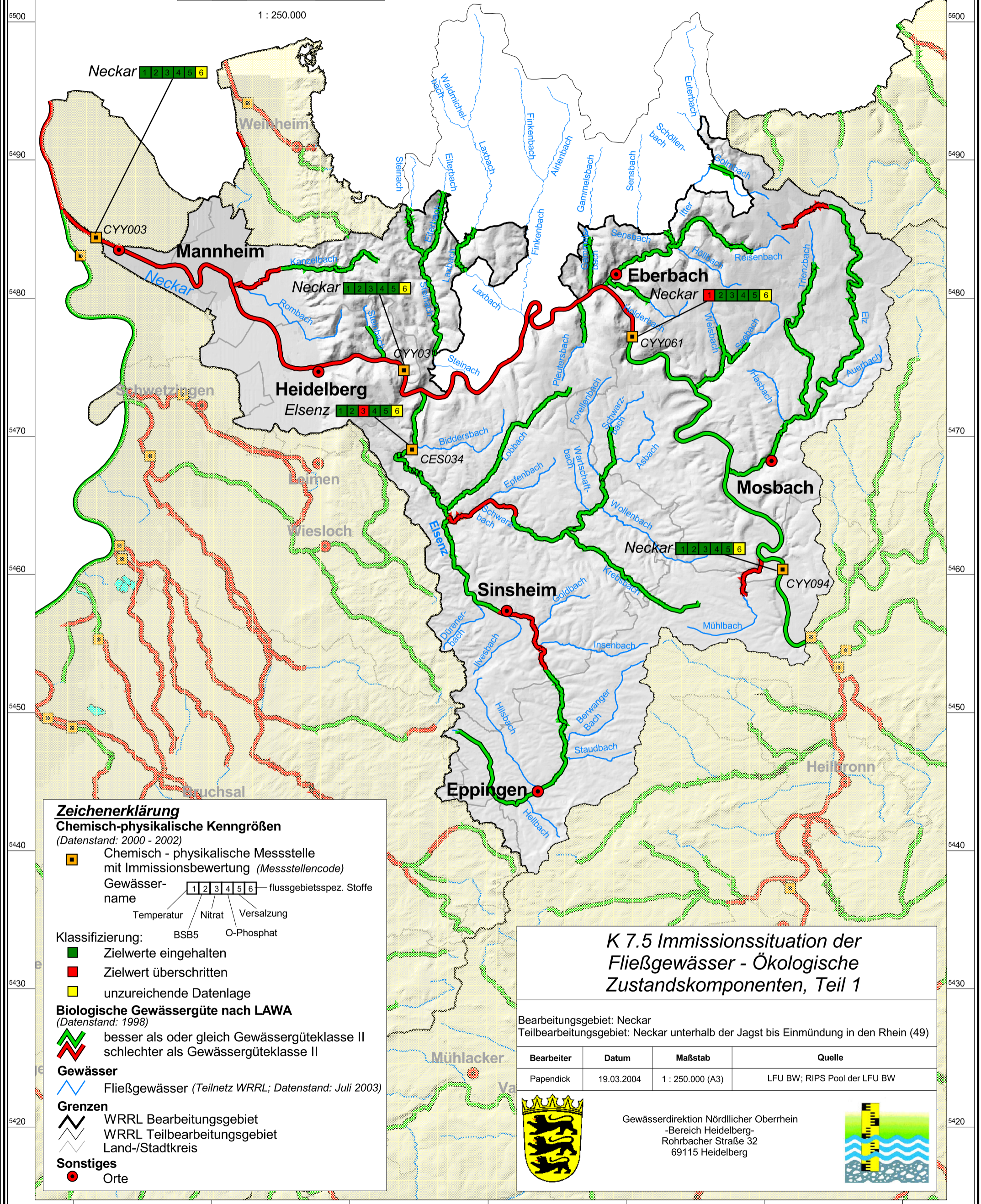
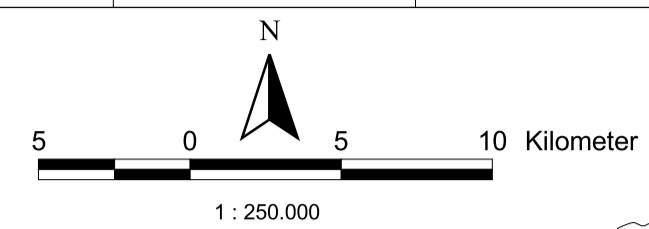


3460 3470 3480 3490 3500 3510 3520



Zeichenerklärung
Chemisch-physikalische Kenngrößen
 (Datenstand: 2000 - 2002)

Chemisch - physikalische Messstelle mit Immissionsbewertung (Messstellencode)
 Gewässername: 1 2 3 4 5 6 — flussgebietspez. Stoffe
 Temperatur, Nitrat, Versalzung, BSB5, O-Phosphat

Klassifizierung:

- Zielwerte eingehalten
- Zielwert überschritten
- unzureichende Datenlage

Biologische Gewässergüte nach LAWA
 (Datenstand: 1998)

- besser als oder gleich Gewässergüteklasse II
- schlechter als Gewässergüteklasse II

Gewässer
 Fließgewässer (Teilnetz WRRL; Datenstand: Juli 2003)

Grenzen

- WRRL Bearbeitungsgebiet
- WRRL Teilbearbeitungsgebiet
- Land-/Stadtkreis

Sonstiges

- Orte

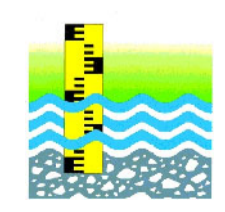
K 7.5 Immissionssituation der Fließgewässer - Ökologische Zustandskomponenten, Teil 1

Bearbeitungsgebiet: Neckar
 Teilbearbeitungsgebiet: Neckar unterhalb der Jagst bis Einmündung in den Rhein (49)

Bearbeiter	Datum	Maßstab	Quelle
Papendick	19.03.2004	1 : 250.000 (A3)	LFU BW; RIPS Pool der LFU BW



Gewässerdirektion Nördlicher Oberrhein
 -Bereich Heidelberg-
 Rohrbacher Straße 32
 69115 Heidelberg



3460 3470 3480 3490 3500 3510 3520