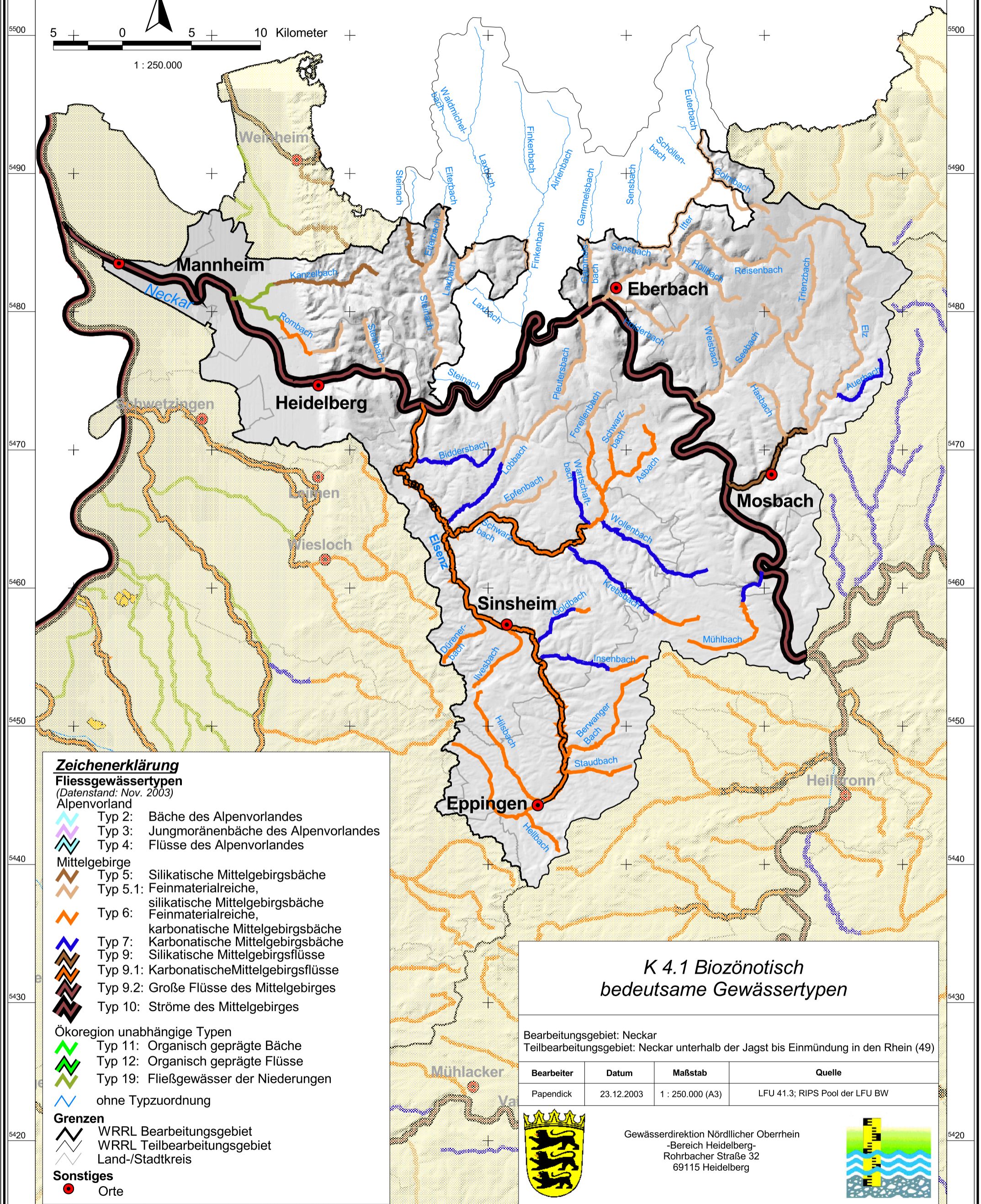
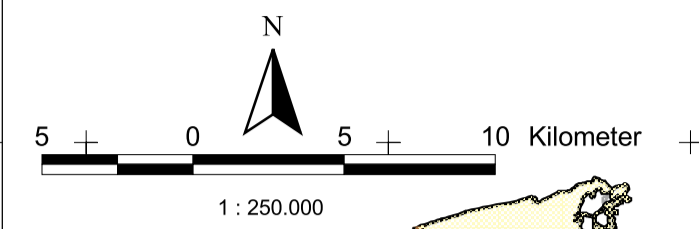


3460 3470 3480 3490 3500 3510 3520



- Zeichenerklärung**  
**Fließgewässertypen**  
 (Datenstand: Nov. 2003)
- Alpenvorland**
- Typ 2: Bäche des Alpenvorlandes
  - Typ 3: Jungmoränenbäche des Alpenvorlandes
  - Typ 4: Flüsse des Alpenvorlandes
- Mittelgebirge**
- Typ 5: Silikatische Mittelgebirgsbäche
  - Typ 5.1: Feinmaterialreiche, silikatische Mittelgebirgsbäche
  - Typ 6: Feinmaterialreiche, karbonatische Mittelgebirgsbäche
  - Typ 7: Karbonatische Mittelgebirgsbäche
  - Typ 9: Silikatische Mittelgebirgsflüsse
  - Typ 9.1: Karbonatische Mittelgebirgsflüsse
  - Typ 9.2: Große Flüsse des Mittelgebirges
  - Typ 10: Ströme des Mittelgebirges
- Ökoregion unabhängige Typen**
- Typ 11: Organisch geprägte Bäche
  - Typ 12: Organisch geprägte Flüsse
  - Typ 19: Fließgewässer der Niederungen
  - ohne Typzuordnung
- Grenzen**
- WRRL Bearbeitungsgebiet
  - WRRL Teilbearbeitungsgebiet
  - Land-/Stadtkreis
- Sonstiges**
- Orte

**K 4.1 Biozönotisch bedeutsame Gewässertypen**

Bearbeitungsgebiet: Neckar  
 Teilbearbeitungsgebiet: Neckar unterhalb der Jagst bis Einmündung in den Rhein (49)

Bearbeiter	Datum	Maßstab	Quelle
Papendick	23.12.2003	1 : 250.000 (A3)	LFU 41.3; RIPS Pool der LFU BW

Gewässerdirektion Nördlicher Oberrhein  
 -Bereich Heidelberg-  
 Rohrbacher Straße 32  
 69115 Heidelberg

3460 3470 3480 3490 3500 3510 3520