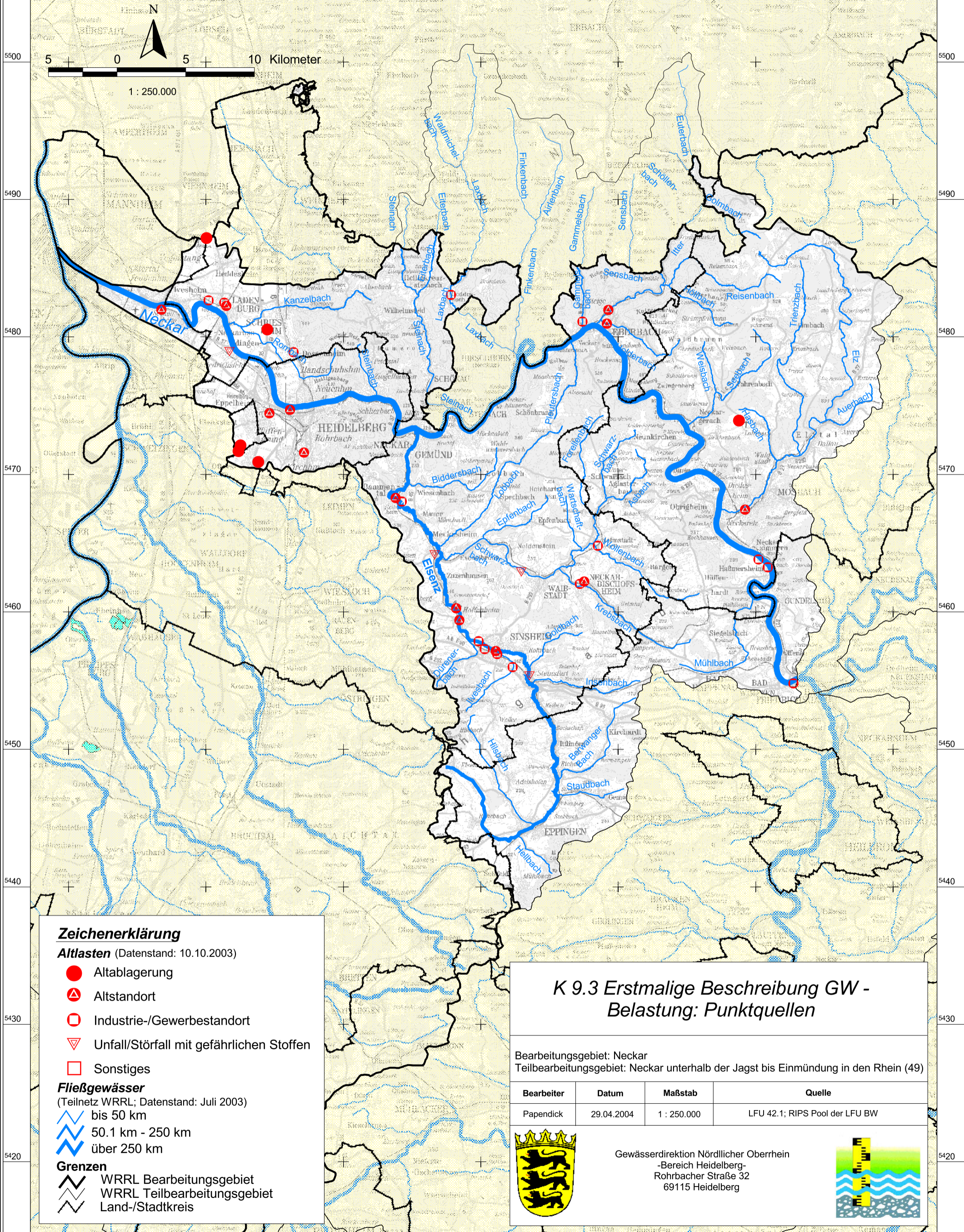


3460 3470 3480 3490 3500 3510 3520



**Zeichenerklärung**

**Altlasten** (Datenstand: 10.10.2003)

- Altablagerung
- ▲ Altstandort
- Industrie-/Gewerbestandort
- ▽ Unfall/Störfall mit gefährlichen Stoffen
- Sonstiges

**Fließgewässer**

(Teilnetz WRRL; Datenstand: Juli 2003)

- ~ bis 50 km
- ~ 50.1 km - 250 km
- ~ über 250 km

**Grenzen**

- ~ WRRL Bearbeitungsgebiet
- ~ WRRL Teilbearbeitungsgebiet
- ~ Land-/Stadtkreis

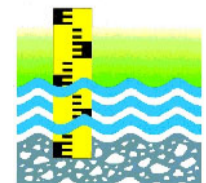
**K 9.3 Erstmalige Beschreibung GW - Belastung: Punktquellen**

Bearbeitungsgebiet: Neckar  
Teilbearbeitungsgebiet: Neckar unterhalb der Jagst bis Einmündung in den Rhein (49)

Bearbeiter	Datum	Maßstab	Quelle
Papendick	29.04.2004	1 : 250.000	LFU 42.1; RIPS Pool der LFU BW



Gewässerdirektion Nördlicher Oberrhein  
-Bereich Heidelberg-  
Rohrbacher Straße 32  
69115 Heidelberg



3460 3470 3480 3490 3500 3510 3520