

K 1.1 Flusswasserkörper und Seewasserkörper

Bearbeitungsgebiet:

Neckar

Teilbearbeitungsgebiet:

Neckar unterhalb Kocher bis Mündung Rhein (49)

Bearbeiter

Datum

Datenquelle

RPK / Abteilung Umwelt
Dietmar Skrobanek

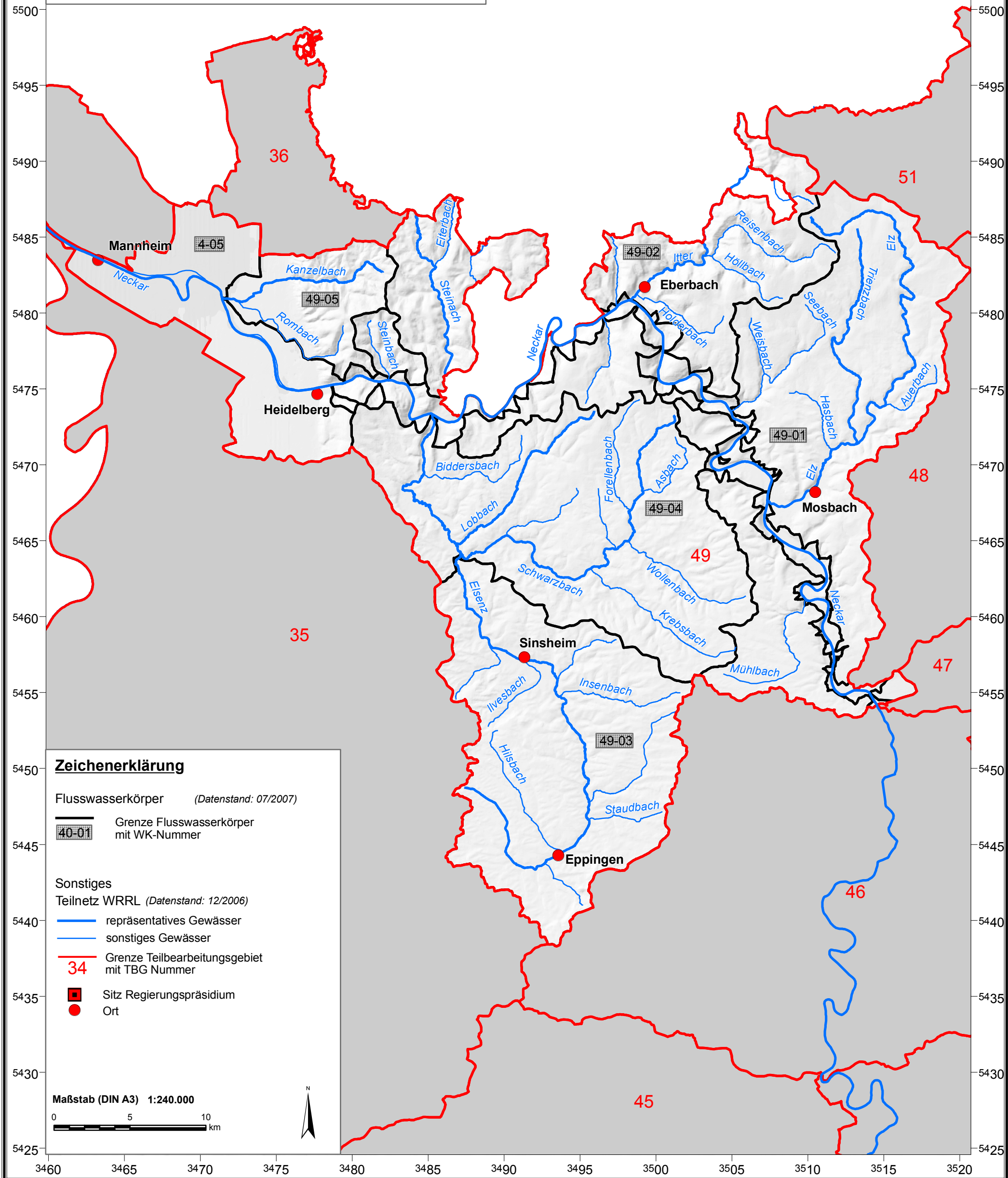
18.11.2008

RIPS-Pool der LUBW BW: LUBW Ref 41
Geobasisdaten ATKIS-DLM, ALK, DTK25 © Landesvermessungsamt
Baden-Württemberg, Az.: 2851.9-1/11



Baden-Württemberg

REGIERUNGSPRÄSIDIUM KARLSRUHE



Zeichenerklärung

Flusswasserkörper (Datenstand: 07/2007)

Grenze Flusswasserkörper
 mit WK-Nummer

Sonstiges
Teilnetz WRRL (Datenstand: 12/2006)

repräsentatives Gewässer
 sonstiges Gewässer

Grenze Teilbearbeitungsgebiet
mit TBG Nummer

Sitz Regierungspräsidium
 Ort

Maßstab (DIN A3) 1:240.000

