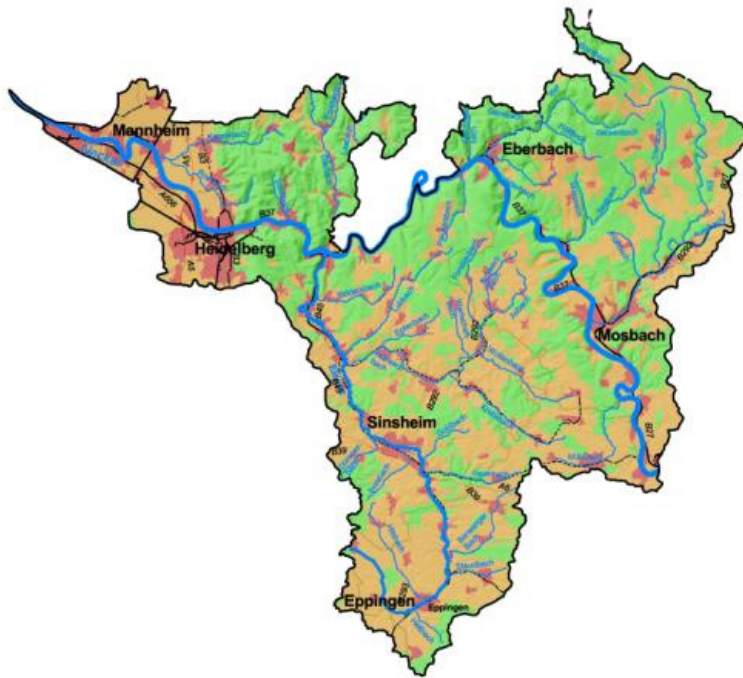


TBG-Begleitdokumentation

 Umsetzung der EG-Wasserrahmenrichtlinie



TBG 49

„Neckar (BW) unterhalb Kocher
(ohne Jagst) bis Mündung Rhein“

Anhangsband

April 2009



Baden-Württemberg

REGIERUNGSPRÄSIDIUM KARLSRUHE

Inhaltsübersicht

I. TABELLENTEIL

1 ALLGEMEINE BESCHREIBUNG

- 1.1 Flusswasserkörper
- 1.2 Seewasserkörper - keine -
- 1.3 Grundwasserkörper

2 MENSCHLICHE TÄTIGKEITEN UND BELASTUNGEN DER OBERFLÄCHENGEWÄSSER

- 2.1 Signifikante kommunale Einleiter
- 2.2 Signifikante industrielle Einleiter

3 VERZEICHNIS DER SCHUTZGEBIETE

- 3.1 Wasserschutzgebiete
- 3.2 Badegewässer / Badestellen
- 3.3 Wasserabhängige FFH-Gebiete
- 3.4 Wasserabhängige EG-Vogelschutzgebiete

4 ÜBERWACHUNGSNETZE

- 4.1 Überwachung Flusswasserkörper

5 UMWELTZIELE

- 5.1 Teil 1-4 des Ausweisungsbogens für erheblich veränderte Flusswasserkörper (HMWB)
- 5.2 Teil 1-4 des Ausweisungsbogens für künstliche Seewasserkörper (AWB) - keine -

6 WIRTSCHAFTLICHE ANALYSE - keine -

7 MASSNAHMENPLANUNG OBERFLÄCHENGEWÄSSER

7.1 EINZELMASSNAHMEN UND PROGRAMMSTRECKEN ZUR HYDROMORPHOLOGIE

- 7.1.1 Maßnahmentabelle mit Wirkungsabschätzung auf biologische Qualitätskomponenten (Teil Hydromorphologie)
- 7.1.2 Kostenabschätzung hydromorphologischer Maßnahmen
- 7.1.3 Maßnahmen "Durchgängigkeit"
- 7.1.4 Maßnahmen "Wasserhaushalt" (Mindestabfluss, Brauchwasserentnahme)
- 7.1.5 Maßnahmen "Rückstau" - keine -
- 7.1.6 Maßnahmen "Gewässerstruktur"
- 7.1.7 Liste der machbaren Maßnahmen in erheblich veränderten Flusswasserkörpern (HMWB)
- 7.1.8 Liste der machbaren Maßnahmen in künstlichen Wasserkörpern (AWB) - keine -
- 7.1.9 Programmstrecken
- 7.1.10 Maßnahmen Seewasserkörper - keine -

7.2 MASSNAHMEN ZU PUNKTQUELLEN UND DIFFUSEN QUELLEN

- 7.2.1 MONERIS-Gebiete
- 7.2.2 Stickstoff-Einträge (MONERIS-Oberflächengewässer)

- 7.2.3 Phosphor-Einträge (MONERIS-Oberflächengewässer)
- 7.2.4 Phosphat-Einträge (MONERIS-Oberflächengewässer)
- 7.2.5 Grundlegende Maßnahmen - Kommunale Kläranlagen
- 7.2.6 Grundlegende Maßnahmen - Regenwasserbehandlungsanlagen
- 7.2.7 Grundlegende Maßnahmen - Industrielle Behandlungsanlagen / Einleiter - keine -
- 7.2.8 Ergänzende Maßnahmen - Kommunale Kläranlagen
- 7.2.9 Ergänzende Maßnahmen - Regenwasserbehandlungsanlagen
- 7.2.10 Maßnahmenliste MEKA III - Programm
- 7.2.11 Ergänzende Maßnahmen Diffuse Quellen / Landwirtschaft - Oberflächengewässer

GRUNDWASSER

- 7.3.1 Ergänzende Maßnahmen Diffuse Quellen / Landwirtschaft - Grundwasser

II. KARTENTEIL

1 ALLGEMEINE BESCHREIBUNG

- K 1.1 Flusswasserkörper und Seewasserkörper OG
- K 1.2 Abgrenzung der Grundwasserkörper

2 MENSCHLICHE TÄTIGKEITEN UND BELASTUNGEN DER OBERFLÄCHENGEWÄSSER

- K 2.1a Signifikante Abflussregulierung
- K 2.1b Signifikante Wasserentnahme
- K 2.2 Signifikante Punktquellen OG

3 VERZEICHNIS DER SCHUTZGEBIETE

- K 3.1 Wasserschutzgebiete, Badegewässer
- K 3.2 Wasserabhängige NATURA 2000-Gebiete

4 ÜBERWACHUNGSNETZE UND ERGEBNISSE DER ÜBERWACHUNGSPROGRAMME

- K 4.1 Überwachungsnetze Oberflächenwasserkörper (Art.8)
- K 4.2 Ergebnisse der Überwachung: ökologischer Zustand, chemischer Zustand

5 UMWELTZIELE

- K 5.1 Künstliche und erheblich veränderte Gewässerabschnitte und Seen

6 WIRTSCHAFTLICHE ANALYSE - keine -

7 MASSNAHMENPLANUNG - OBERFLÄCHENGEWÄSSER

- K 7.1 Arbeitsplan für hydromorphologische Einzelmaßnahmen
 - K 7.1a WK 49-01 Nord
 - K 7.1b WK 4-05 Süd
 - K 7.1c1 WK 49-02 Ost
 - K 7.1c2 WK 49-02 West
 - K 7.1d WK 49-03 Süd
 - K 7.1e WK 49-04 49-03 Nord
 - K 7.1f WK 49-05
 - K 7.1g WK 4-05 West MA
 - K 7.1h WK 4-05 West HD
 - K 7.1i WK 4-05 Nord
- K 7.2 Arbeitsplan für Abwassermaßnahmen
- K 7.3 Übersicht der Programmstrecken

III. EINZELBERICHTE ZU GEFÄHRDETEN GRUNDWASSERKÖRPERN

- III.1 gGWK 16.2 Rhein - Neckar
- III.2 gGWK 8.2 Kraichgau
- III.3 gGWK 8.3 Kraichgau - Unterland