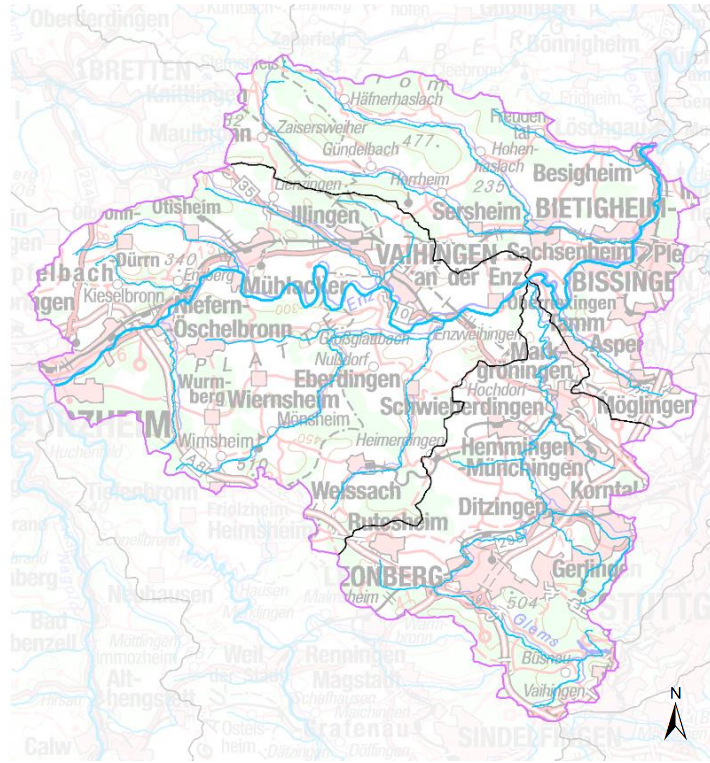




Rhein (Baden-Württemberg)



Umsetzung der EG-Wasserrahmenrichtlinie

Begleitdokumentation

Teilbearbeitungsgebiet 45

Enz unterhalb Nagold bis Mündung Neckar

Kartenanhang

BEARBEITUNG:

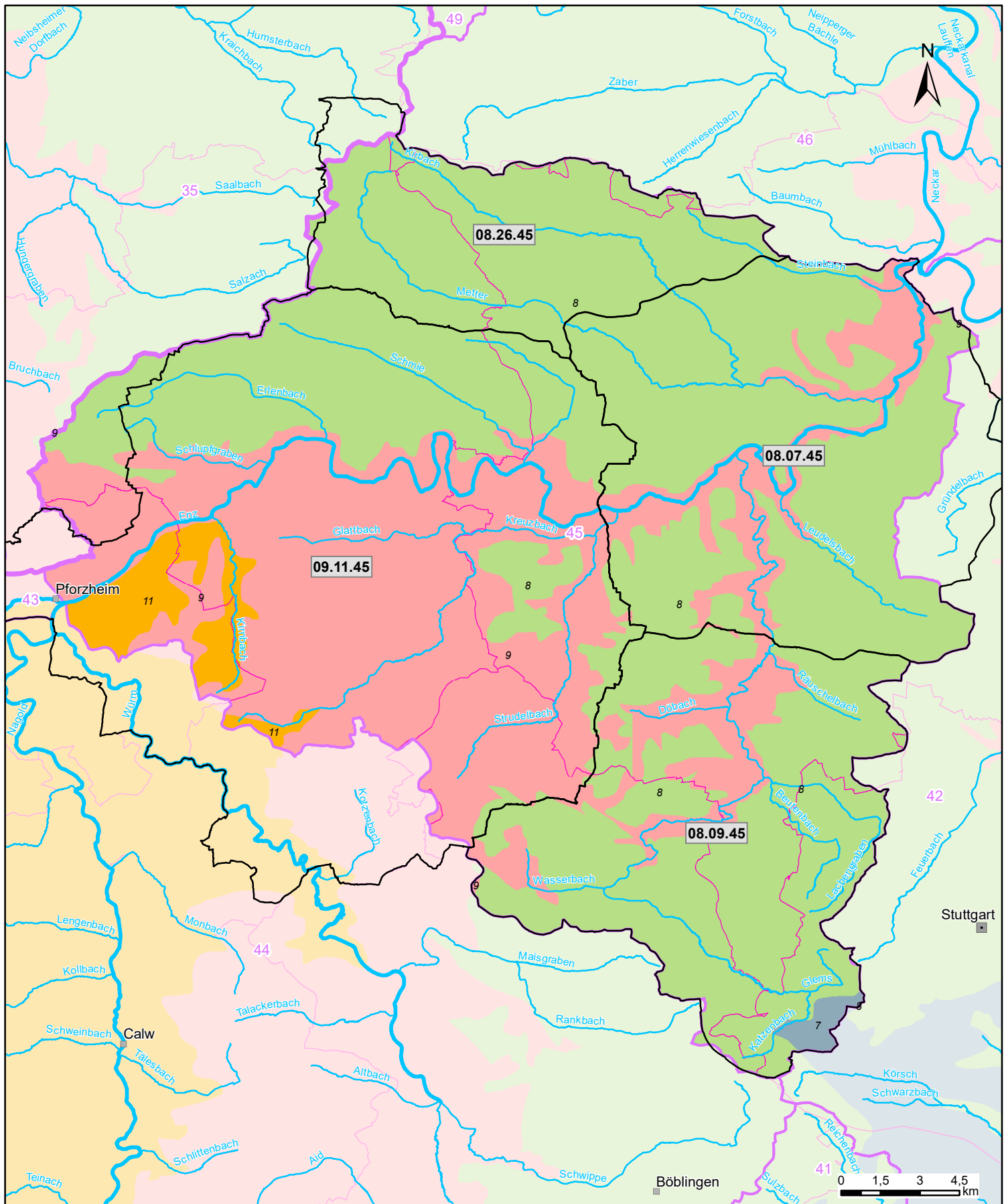
Regierungspräsidium Stuttgart (Flussgebietsbehörde)
Abteilung 5 – Umwelt
Referat 52 – Gewässer und Boden
Ruppmannstraße 21
70565 Stuttgart

REDAKTION:

Ministerium für Umwelt, Klima und Energiewirtschaft Baden-Württemberg
Regierungspräsidien Stuttgart, Karlsruhe, Freiburg, Tübingen
Landesanstalt für Umwelt Baden-Württemberg

Kartenanhang

Karte 1	Fluss- und Seewasserkörper
Karte 2	Grundwasserkörper
Karte 3	Programmstrecken Durchgängigkeit und Mindestwasser
Karte 4	Programmstrecken Struktur
Karte 5	Abwassermaßnahmen (Punktquellen)
Karte 6	Gefährdete Grundwasserkörper



K 2 Grundwasserkörper

Teilbearbeitungsgebiet:
**Enz unterh. Nagold bis
 Mündung Neckar (45)**



Kartgrundlage: RIPS, ATKIS © Landesamt für Geoinformation und
 Landentwicklung Baden-Württemberg (www.lglbw.de) Az.:
 2851.9-1/19 und LUBW Landesanstalt für Umwelt Baden-Württemberg

Zeichenerklärung

09.18.21 Grundwasserkörper
 mit Nummer

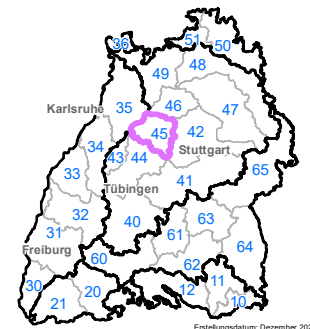
hydrogeologisch abgegrenzt

- 1 Lech-Iller-Schotterplatten
- 2 Fluvioglaziale Schotter
- 3 Süddeutsches Moränenland
- 6 Schwäbische Alb
- 7 Albvorland
- 8 Keuper-Bergland
- 9 Muschelkalk-Platten
- 10 Spessart, Rhönvorland und Buntsandstein des Odenwaldes

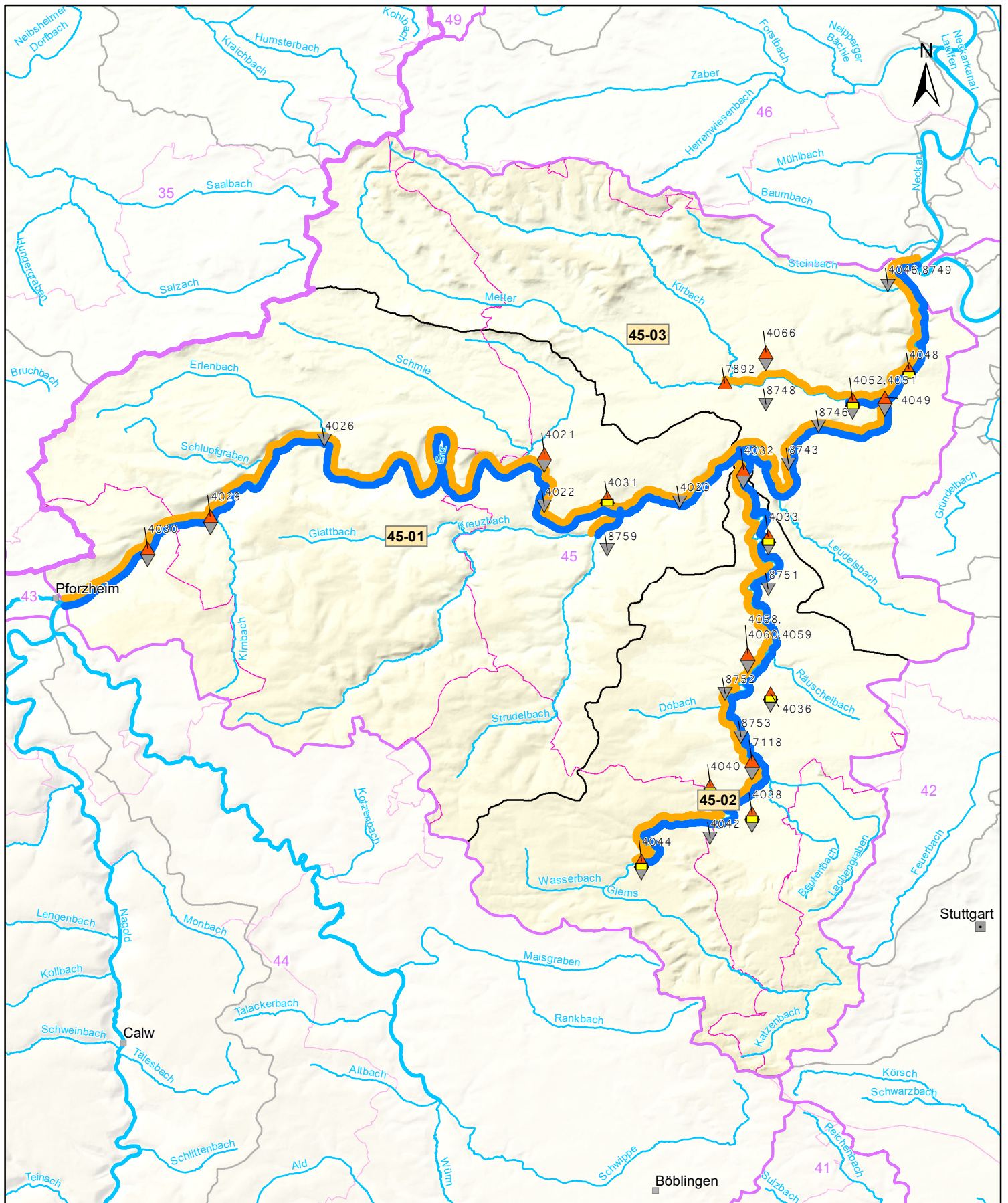
- 11 Buntsandstein des Schwarzwaldes
- 13 Kristallin des Odenwaldes
- 14 Kristallin des Schwarzwaldes
- 16 Quartäre und Pliozäne Sedimente der Grabenschohle
- 17 Tektonische Schollen des Grabenrandes
- 18 Kaiserstuhl

Sonstiges

- Gewässer 1. Ordnung
- Teilnetz WRRL
- Bearbeitungsgebiet
- Teilbearbeitungsgebiet mit Nummer
- Stadt-/Landkreisgrenze




Erstellungsdatum: Dezember 2021



K 3 Programmstrecken Durchgängigkeit und Mindestwasser

Teilbearbeitungsgebiet:
Enz unterh. Nagold bis Mündung Neckar (45)

LU:W



Kartengrundlage: RIPS, ATKIS © Landesamt für Geoinformation und Landentwicklung Baden-Württemberg (www.lglbw.de) Az.: 2851.9-1/19 und LUBW Landesanstalt für Umwelt Baden-Württemberg

Zeichenerklärung

Oberflächenwasserkörper

- 34-03-OR4 Grenze Flusswasserkörper mit WK-Nummer

Programmsstrecke

- Verbesserung Durchgängigkeit
- Verbesserung Mindestwasser

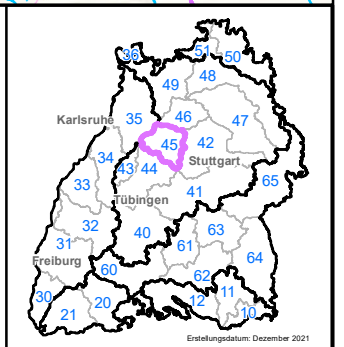
Einzelmaßnahme

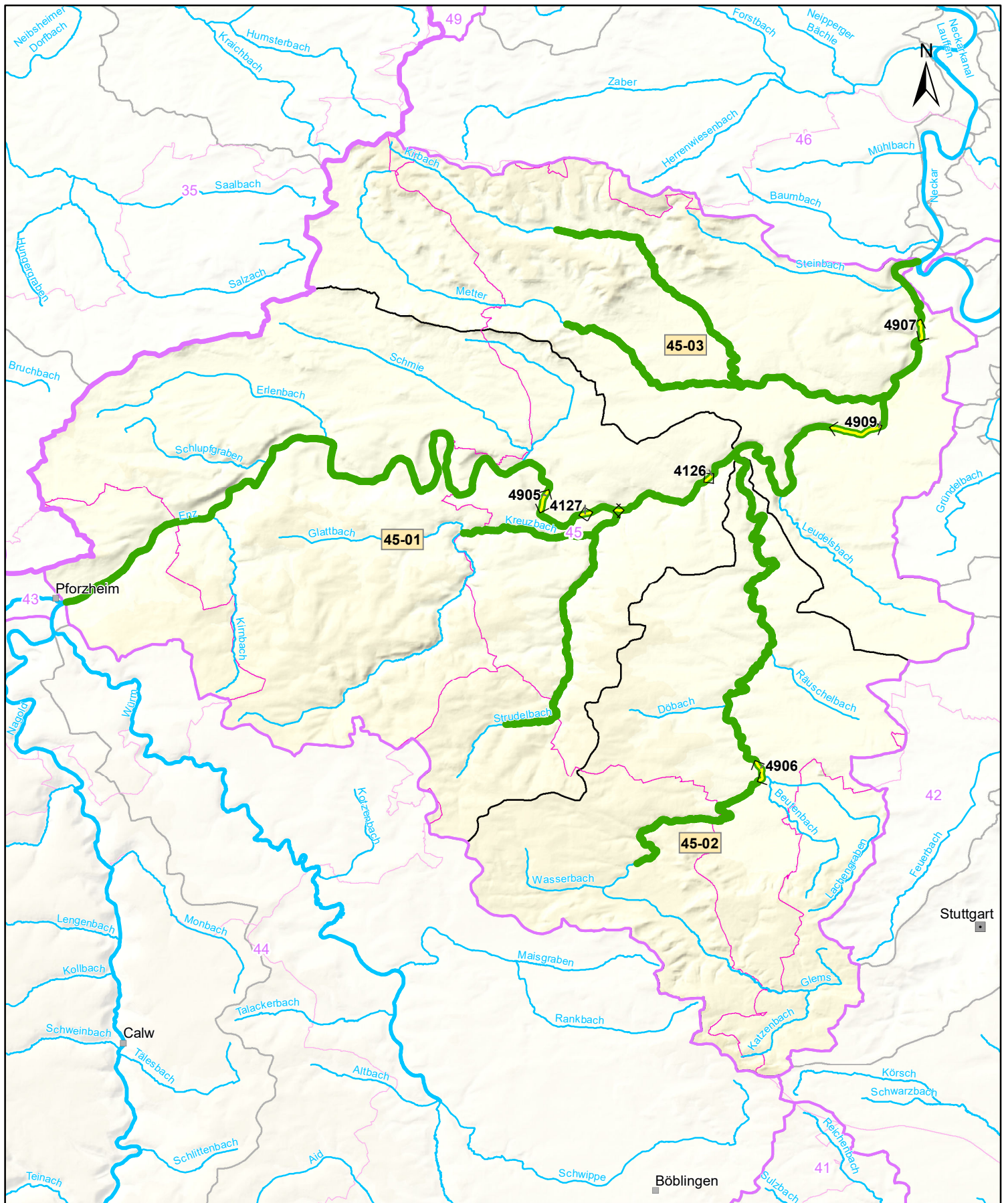
- ▲ Herstellung Durchgängigkeit (Aufstieg) 1234 mit MaDok ID
- ▼ Herstellung Durchgängigkeit (Abstieg) 1234 mit MaDok ID

Sonstiges

- Mindestwasser 1234 mit MaDok ID
- Gewässer 1. Ordnung
- Teilnetz WRRL
- Grenze Bearbeitungsgebiet
- Grenze Teilbearbeitungsgebiet mit Nummer
- Stadt-/Landkreisgrenze

0 1,5 3 4,5 km






K 4 Programmstrecken Struktur

Teilbearbeitungsgebiet:
Enz unterh. Nagold bis Mündung Neckar (45)

LU:W



Kartengrundlage: RIPS, ATKIS © Landesamt für Geoinformation und Landentwicklung Baden-Württemberg (www.lglbw.de) | Az.: 2851.9-1/19 und LUBW Landesanstalt für Umwelt Baden-Württemberg

Zeichenerklärung

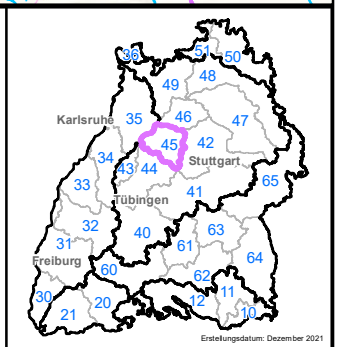
Oberflächenwasserkörper
 — Grenze Flusswasserkörper mit WK-Nummer
 34-03-OR4

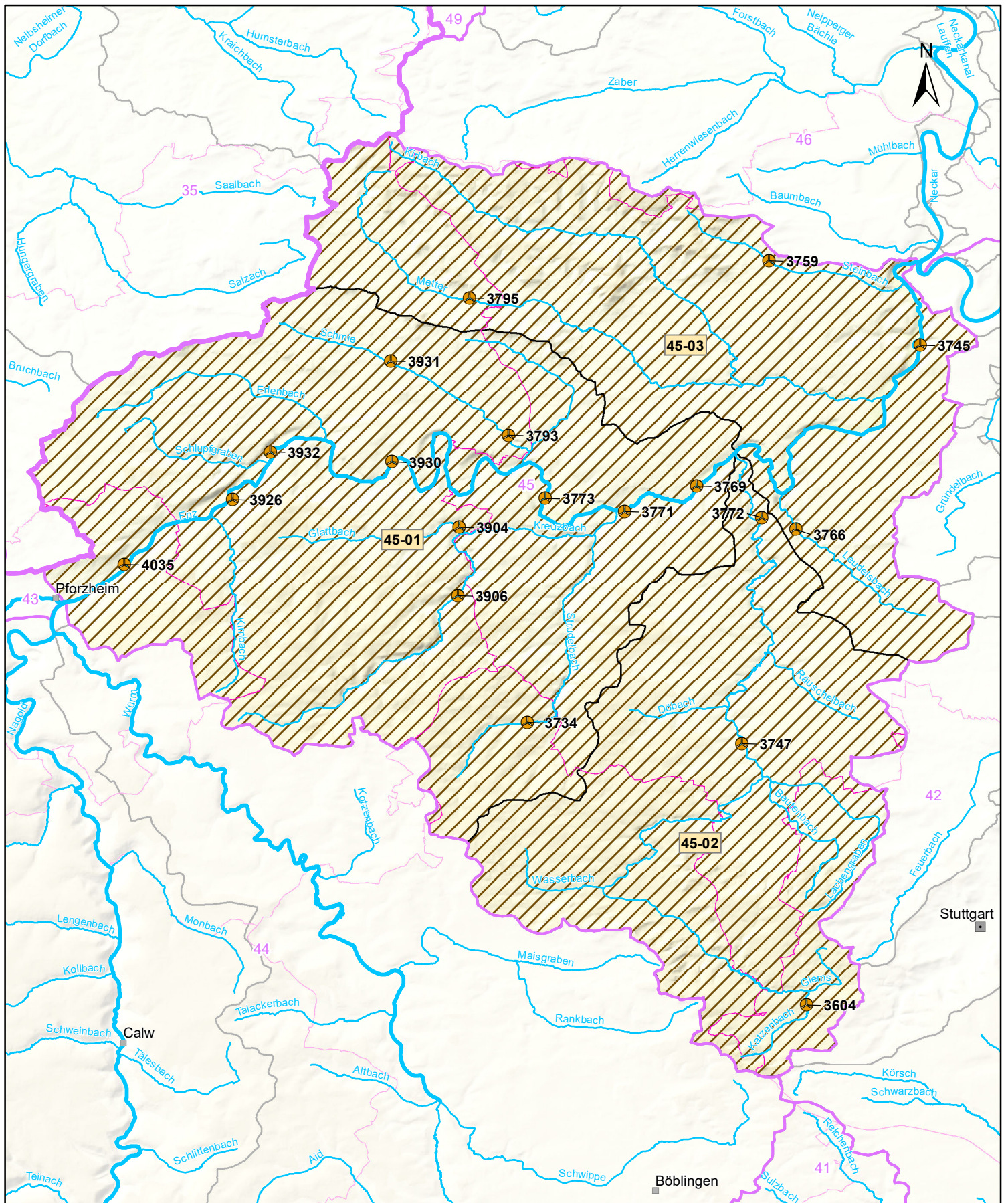
Programmstrecke
 — Verbesserung Struktur

Einzelmaßnahme
 Verbesserung Gewässerstruktur mit MaDok ID
 1234
 Seeufermorphologie mit MaDok ID
 1234

Sonstiges
 — Gewässer 1. Ordnung
 — Teilnetz WRRL
 — Grenze Bearbeitungsgebiet
 10 Grenze Teilbearbeitungsgebiet mit Nummer
 — Stadt-/Landkreisgrenze

0 1,5 3 4,5 km





K 5 Abwassermaßnahmen (Punktquellen)

Teilbearbeitungsgebiet:
Enz unterh. Nagold bis Mündung Neckar (45)

LU:W

Kartengrundlage: RIPS, ATKIS © Landesamt für Geoinformation und Landentwicklung Baden-Württemberg (www.lglbw.de) Az.: 2851.9-1/19 und LUBW Landesanstalt für Umwelt Baden-Württemberg

Zeichenerklärung

Oberflächenwasserkörper

- 34-03-OR4 Grenze Flusswasserkörper mit WK-Nummer

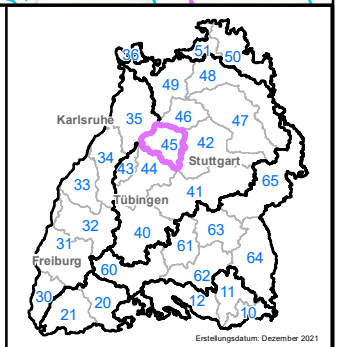
Sonstiges

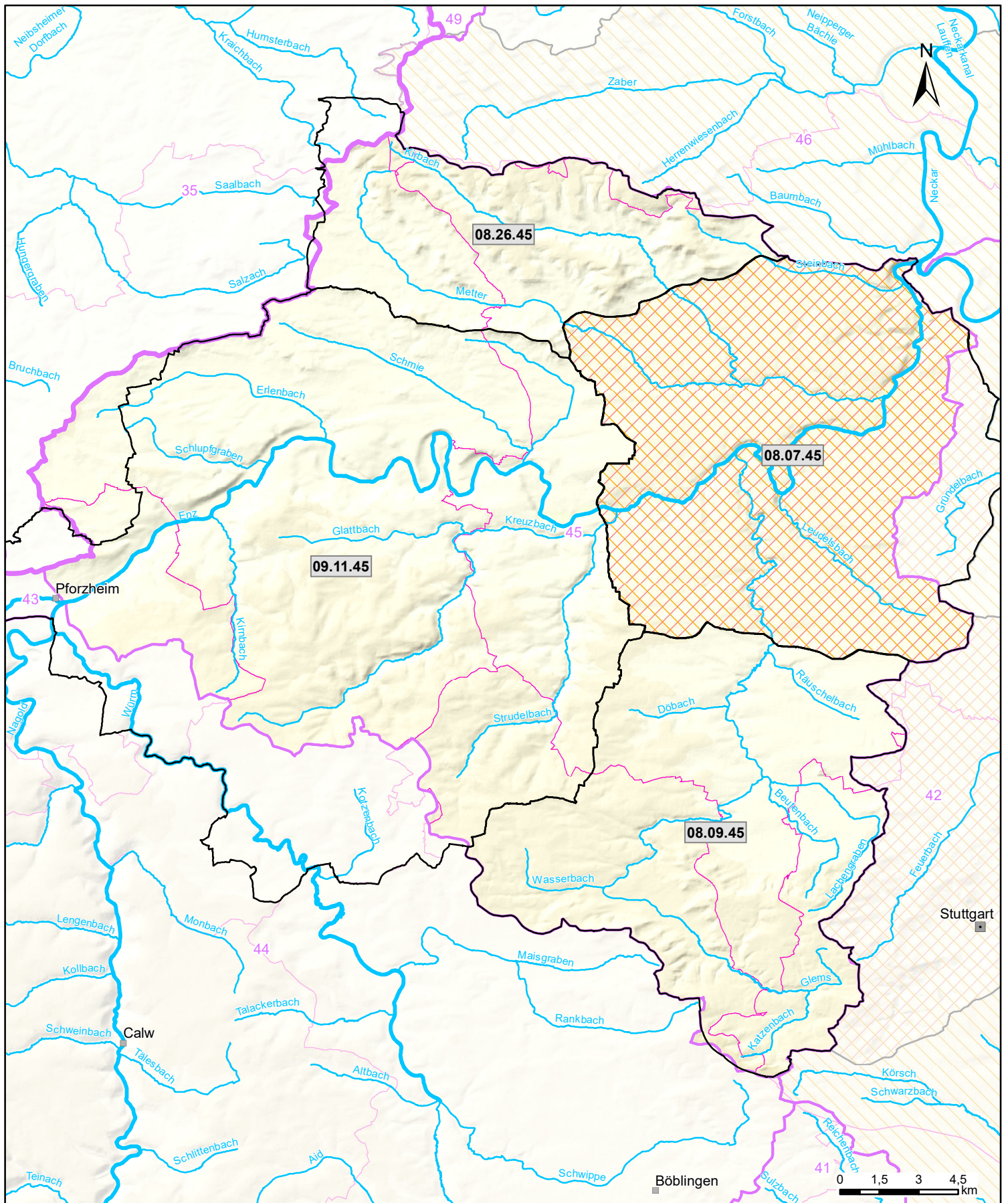
- Gewässer 1. Ordnung
- Teilnetz WRRL
- Grenze Bearbeitungsgebiet
- 10 Grenze Teilbearbeitungsgebiet mit Nummer
- Stadt-/Landkreisgrenze

Abwassermaßnahmen

- 1234 kommunale Kläranlage mit Madok ID
- 1234 Regenwasseranlage mit Madok ID
- P-Kulisse "urbane Flächen"
- weitere Maßnahmen Gewässereinzugsgebiet

0 1,5 3 4,5 km





K 6 gefährdete Grundwasserkörper

Teilbearbeitungsgebiet:

Enz unterh. Nagold bis Mündung Neckar (45)



Kartengrundlage: RIPS, ATKIS © Landesamt für Geoinformation und Landentwicklung Baden-Württemberg (www.lglbw.de) Az.: 2851.9-1/19 und LUBW Landesanstalt für Umwelt Baden-Württemberg

Zeichenerklärung

09.18.21 Grundwasserkörper mit Nummer

gesondert abgegrenzt, gefährdet

Grundwasserkörper mit Maßnahmenbedarf Menge

Grundwasserkörper mit Maßnahmenbedarf Chemie

Sonstiges

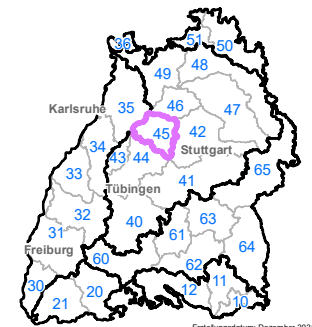
Gewässer 1. Ordnung

Teilnetz WRRL

Bearbeitungsgebiet

Teilbearbeitungsgebiet mit Nummer

Stadt-/Landkreisgrenze



Erstellungdatum: Dezember 2021