

K 5.1 Künstliche und erheblich veränderte Gewässerabschnitte und Seen

Bearbeitungsgebiet:

Neckar

Teilbearbeitungsgebiet:

Große Enz (43)

Bearbeiter

RPK / Abteilung Umwelt
Dietmar Skrobanek

Datum

11.03.2009

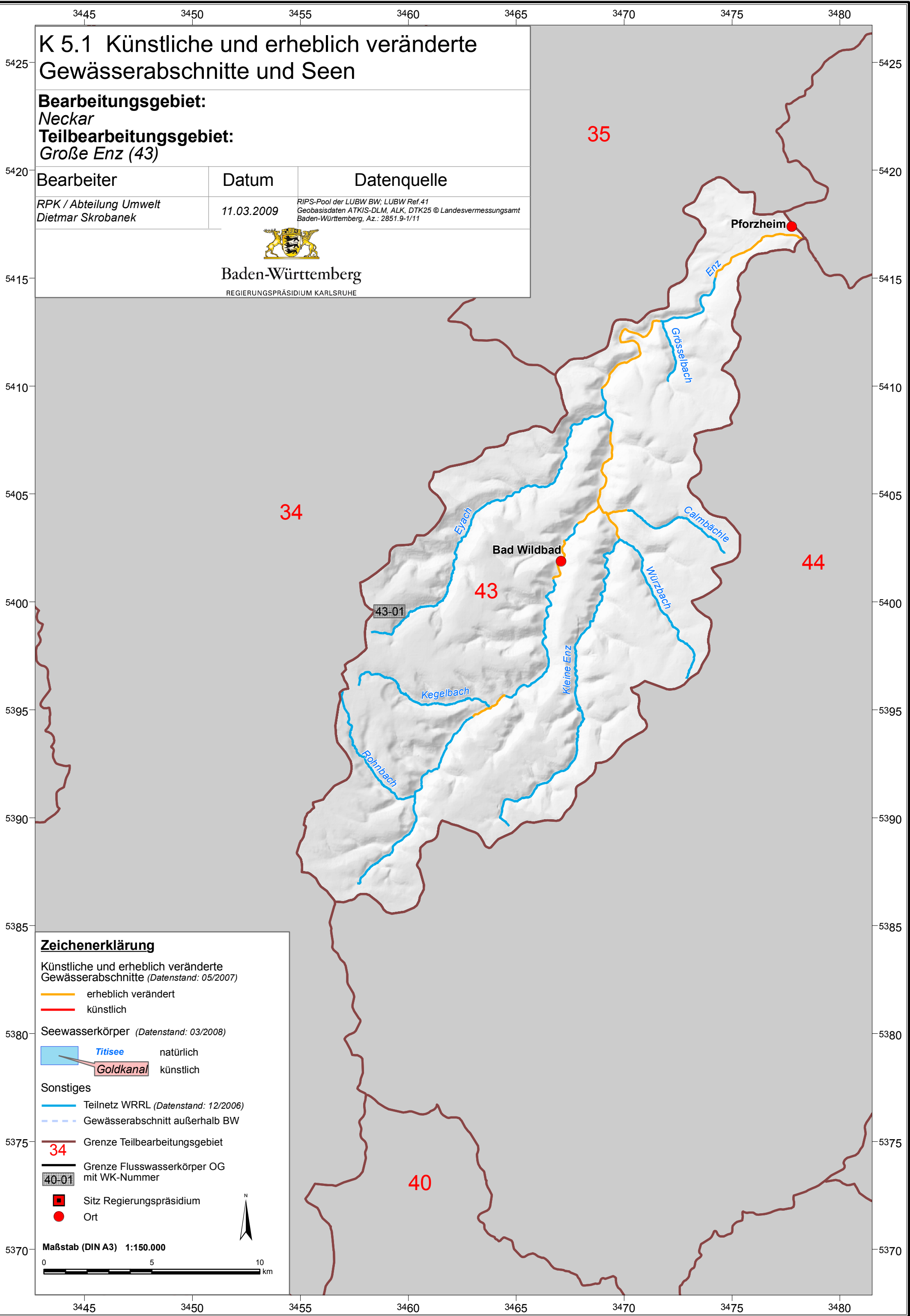
Datenquelle

RIPS-Pool der LUBW BW; LUBW Ref.41
Geobasisdaten ATKIS-DLM, ALK, DTK25 © Landesvermessungsamt
Baden-Württemberg, Az.: 2851.9-1/11



Baden-Württemberg

REGIERUNGSPRÄSIDIUM KARLSRUHE



Zeichenerklärung

Künstliche und erheblich veränderte Gewässerabschnitte (Datenstand: 05/2007)

- erheblich verändert
- künstlich

Seewasserkörper (Datenstand: 03/2008)

- Titisee natürlich
- Goldkanal künstlich

Sonstiges

- Teilnetz WRRL (Datenstand: 12/2006)
- Gewässerabschnitt außerhalb BW

— Grenze Teilbearbeitungsgebiet

40-01 Grenze Flusswasserkörper OG mit WK-Nummer

- Sitz Regierungspräsidium
- Ort

Maßstab (DIN A3) 1:150.000

