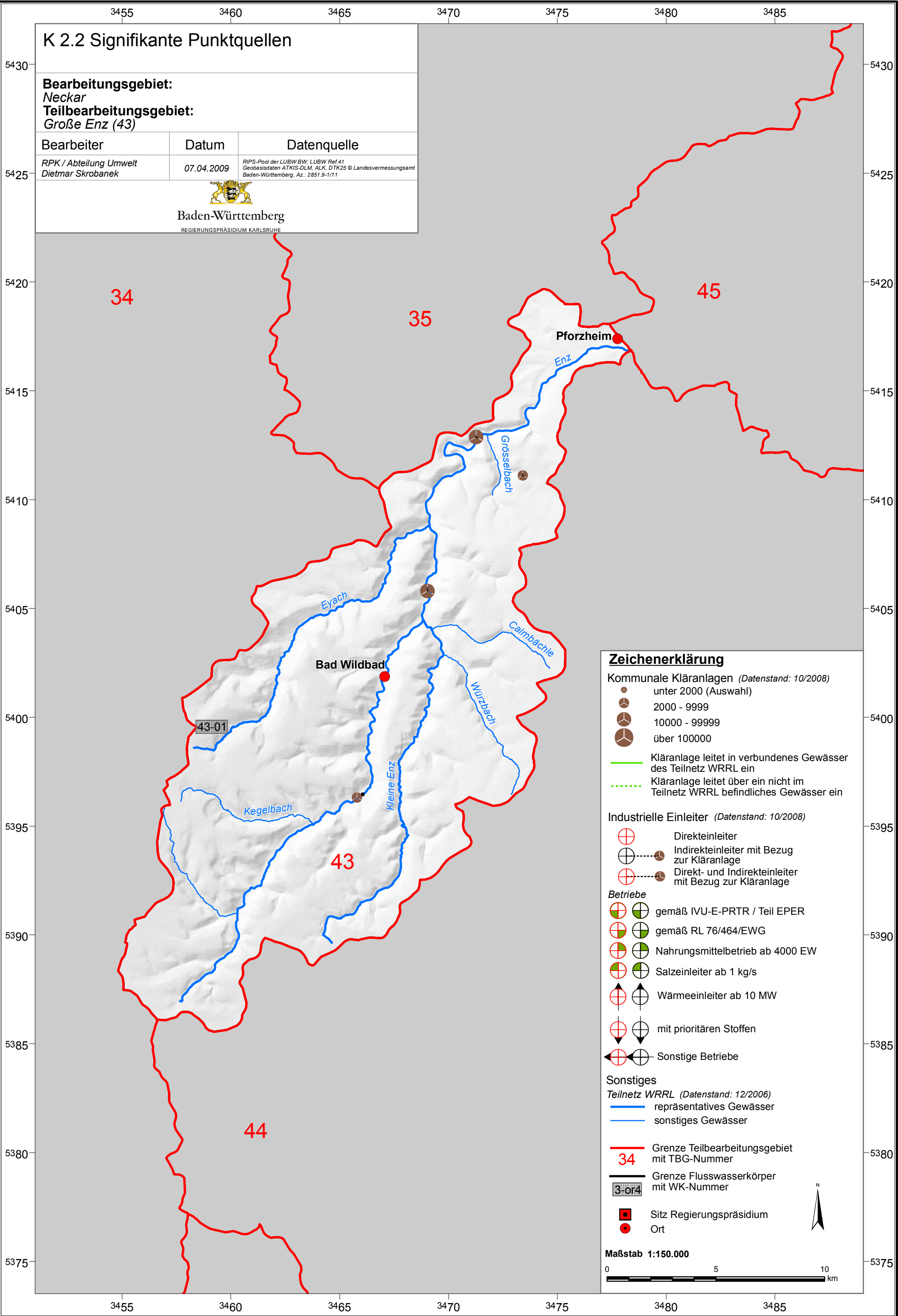


K 2.2 Signifikante Punktquellen

Bearbeitungsgebiet:
Neckar
Teilbearbeitungsgebiet:
Große Enz (43)

Bearbeiter	Datum	Datenquelle
RPK / Abteilung Umwelt Dietmar Skrobanek	07.04.2009	RIPS-Pool der LUBW BW; LUBW Ref.41 Geobasisdaten ATKIS-DLM, ALK, DTK25 © Landesvermessungsamt Baden-Württemberg, Az.: 2851.9-1/11



Zeichenerklärung

Kommunale Kläranlagen (Datenstand: 10/2008)

- unter 2000 (Auswahl)
- 2000 - 9999
- 10000 - 99999
- über 100000
- Kläranlage leitet in verbundenes Gewässer des Teilnetz WRRL ein
- ⋯ Kläranlage leitet über ein nicht im Teilnetz WRRL befindliches Gewässer ein

Industrielle Einleiter (Datenstand: 10/2008)

- ⊕ Direkteinleiter
- ⊕⋯ Indirekteinleiter mit Bezug zur Kläranlage
- ⊕⋯⊕ Direkt- und Indirekteinleiter mit Bezug zur Kläranlage

Betriebe

- ⊕⊕ gemäß IVU-E-PRTR / Teil EPER
- ⊕⊕ gemäß RL 76/464/EWG
- ⊕⊕ Nahrungsmittelbetrieb ab 4000 EW
- ⊕⊕ Salzeinleiter ab 1 kg/s
- ⊕⊕ Wärmeeinleiter ab 10 MW
- ⊕⊕ mit prioritären Stoffen
- ⊕⊕ Sonstige Betriebe

Sonstiges

Teilnetz WRRL (Datenstand: 12/2006)

- repräsentatives Gewässer
- sonstiges Gewässer
- Grenze Teilbearbeitungsgebiet mit TBG-Nummer
- Grenze Flusswasserkörper mit WK-Nummer
- Sitz Regierungspräsidium
- Ort

Maßstab 1:150.000

0 5 10 km