

Zeichenerklärung

Grundwassermessstelle: PSM-Konzentration - Liste 38a
(Datenstand: 1996 - 2001, Maximalwert)

- < Bestimmungsgrenze (BG)
- BG - 0,08 µg/l
- > 0,08 - 0,10 µg/l
- > 0,10 µg/l

Gewässer

- Fließgewässer (Teilnetz WRRL ausgedünnt)
- See (Fläche > 50 ha; Datenstand: Jan. 2004)

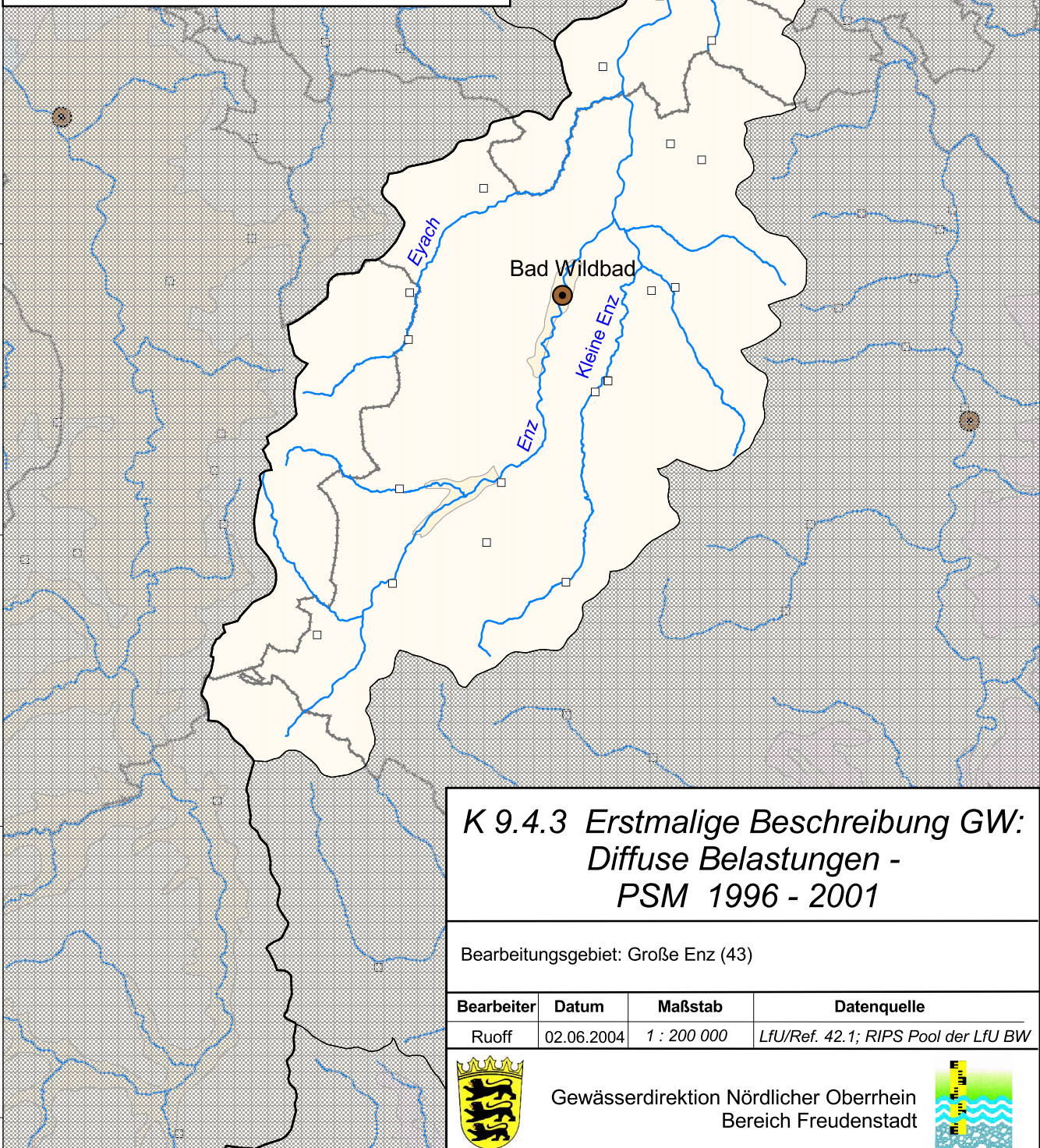
Grenzen

- WRRL Bearbeitungsgebiet
- WRRL Teilbearbeitungsgebiet
- Land-/Stadtkreis

Sonstiges

- Ort

0 5 10 Kilometer



K 9.4.3 Erstmalige Beschreibung GW: Diffuse Belastungen - PSM 1996 - 2001

Bearbeitungsgebiet: Große Enz (43)

Bearbeiter	Datum	Maßstab	Datenquelle
Ruoff	02.06.2004	1 : 200 000	LfU/Ref. 42.1; RIPS Pool der LfU BW



Gewässerdirektion Nördlicher Oberrhein
Bereich Freudenstadt

