

Programmstrecken

- Durchgängigkeit
- Mindestwasser
- Gewässerstruktur

Maßnahmen

- Struktur umgesetzt
- Struktur in Planung
- Mindestwasser umgesetzt
- Querbauwerk signifikant
- Querbauwerk Durchgängigkeit hergestellt
- Kommunale Abwasseranlage

Sonstiges

- WRRL-Gewässer
- Kilometrierung alle 5.000 m
- Kilometrierung alle 500 m
- Regierungsbezirksgrenze
- Land-/Stadtkreisgrenze
- Gemeindegrenze
- Naturschutzgebiet (2021)
- Stein- / Dohlenkrebsvorkommen (2020)

Monitoringstellen (LUBW)

- MuP (Makrophyten+Phytobenthos)
- MZB (Makrozoobenthos, mit Code-Nr.)
- IBS (Fische, mit PS-ID)
- Chemiestelle (mit Code-Nr.)

Informationen im Maßnahmenkästchen

Bezeichnung	Maßnahme aus	EU gefördert
XXXX	ID-Nr. MaßnahmenDokumentation (MADOK)	
XXXX	ID-Nr. MADOK Abwasser	
km	Lage in Kilometer ab Mündung	
M	Maßnahmeträger	
S	Schutzgut	
i	Zusatzinformationen	

Beurteilung der Maßnahme

- Durchgängigkeit Bauwerk durchgängig
- Durchgängigkeit Bauwerk nicht durchgängig
- Fischaufstieg durchgängig, Fischabstieg nicht durchgängig
- Mindestwassermenge ausreichend
- Mindestwassermenge nicht ausreichend
- Gewässerstruktur Verbesserung ausgeführt
- Gewässerstruktur Verbesserung notwendig

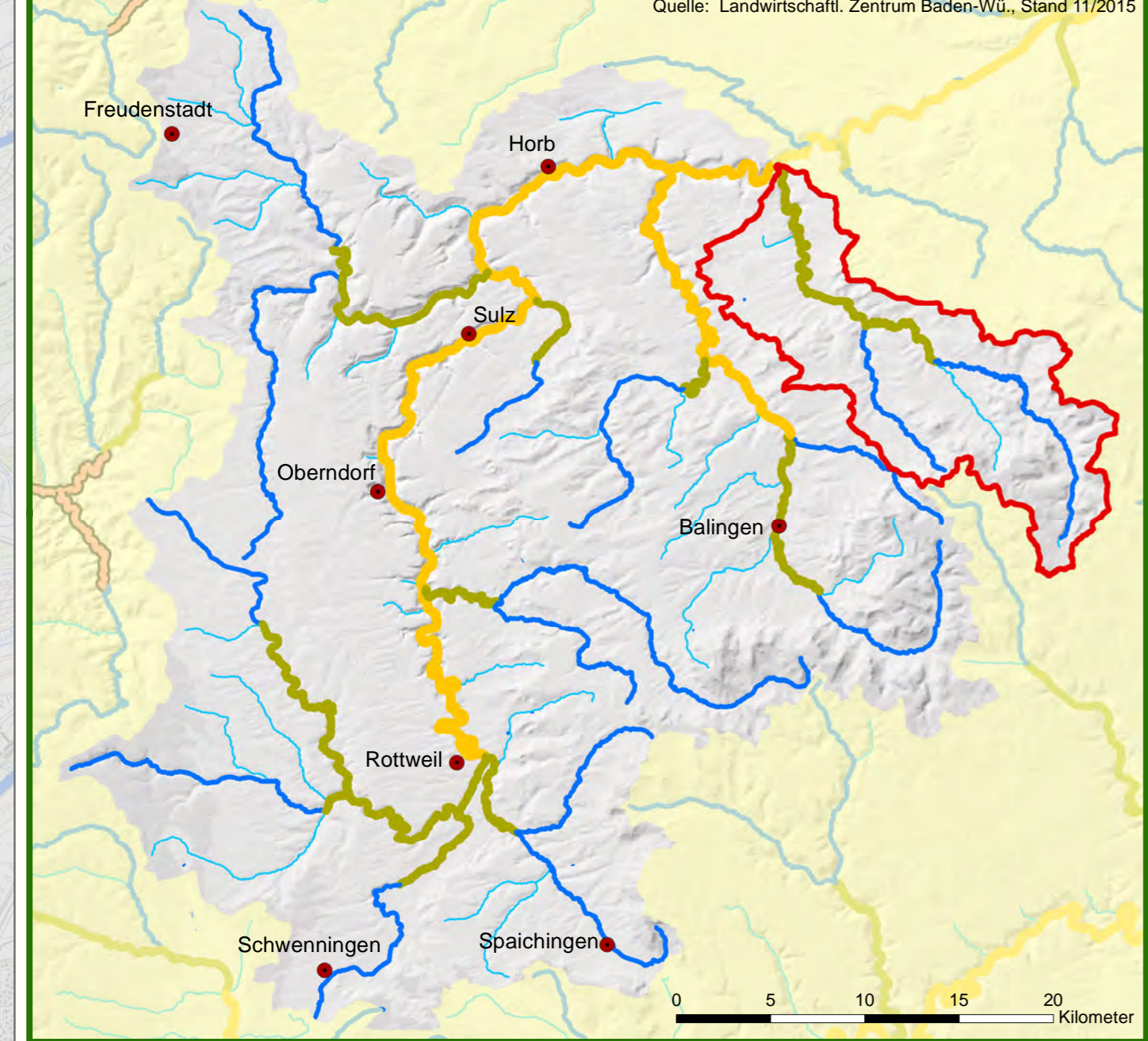
Daten aus dem Berichtssystem: 5/2023

Migrationsbedarf Fische

Teilbearbeitungsgebiet Neckar bis einschl. Starzel (40) mit Wasserkörper 40-09 (roter Umriss)

- WRRL-Gewässer
- normaler Migrationsbedarf
- erhöhter Migrationsbedarf
- hoher Migrationsbedarf
- Lachsgewässer, hoher Migrationsbedarf

Quelle: Landwirtschaftl. Zentrum Baden-Würt., Stand 11/2015



Aktualisierung 3. Bewirtschaftungszyklus

Wasserkörper 40-09

"Starzel"

gez. TD / August 2023	Daten ar/bpl_40_09*.mxd	Papiergröße 70x80cm	Maßstab 1 : 35.000
-----------------------	-------------------------	---------------------	--------------------

Regierungspräsidium Freiburg
Abteilung Umwelt
Ref. 51
Bissersstr. 7
79114 Freiburg