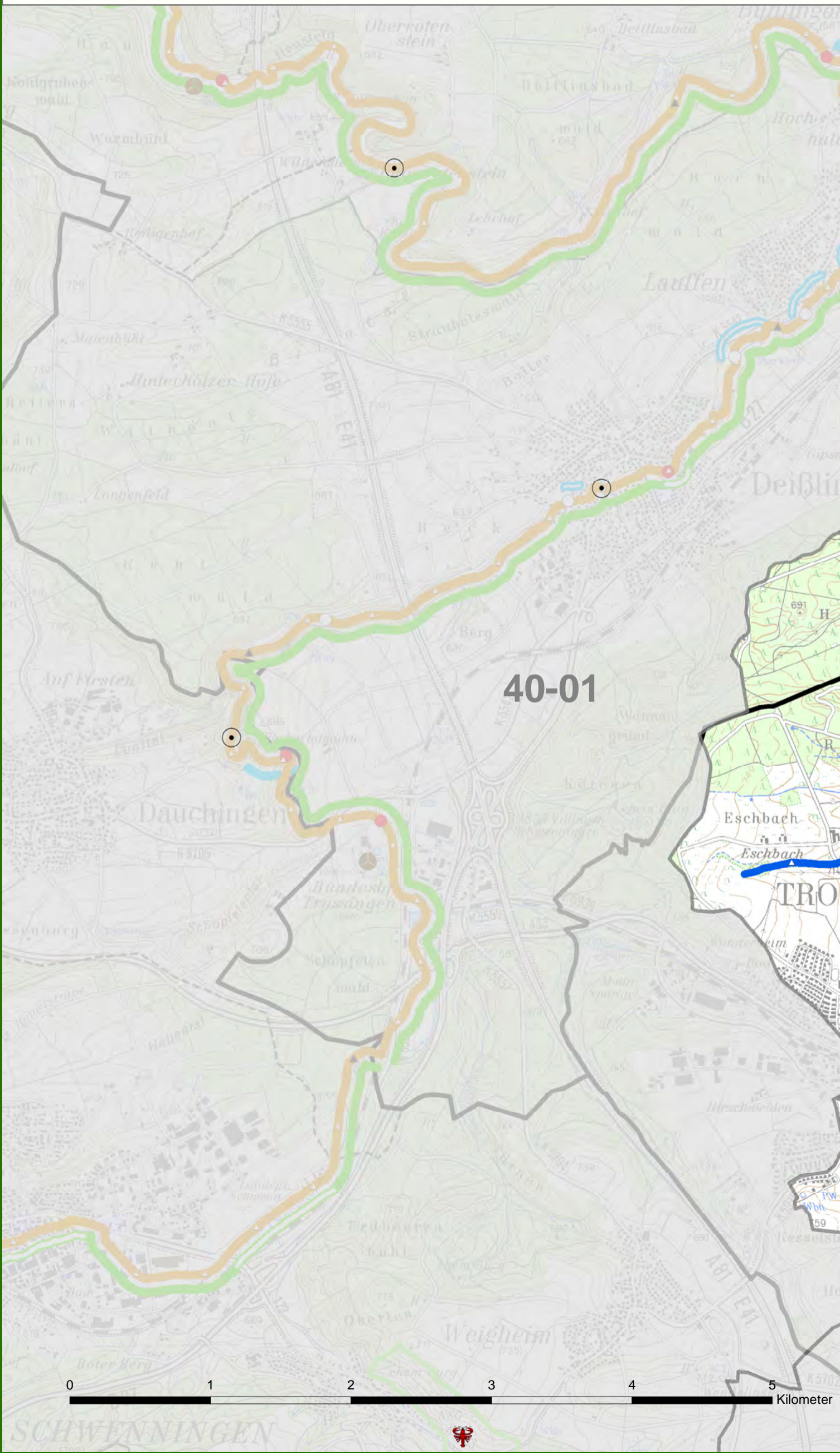
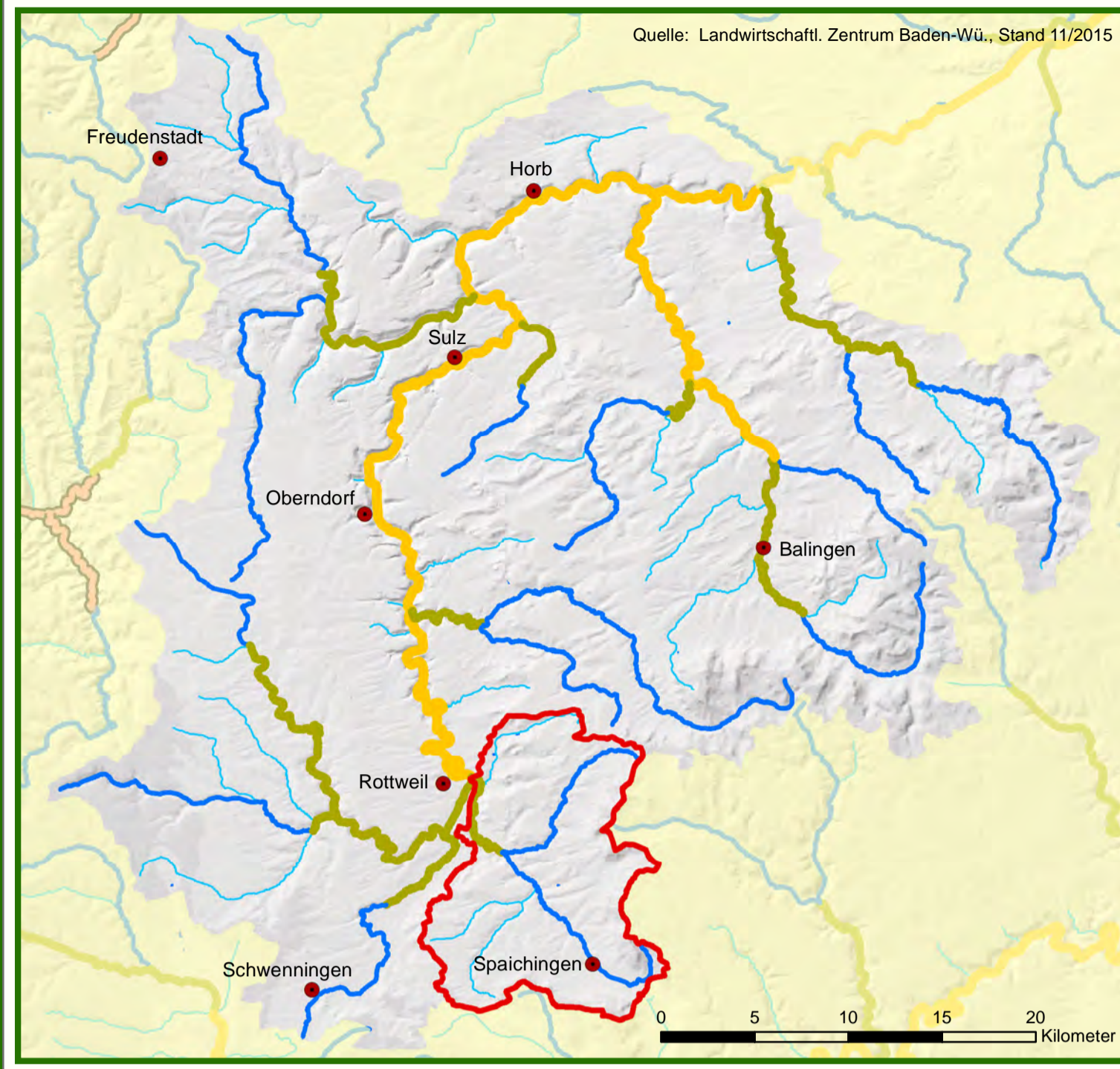


Migrationsbedarf Fische

Teilbearbeitungsgebiet Neckar bis einschl. Starzel (40) mit Wasserkörper 40-02 (roter Umriss)

- WRRL-Gewässer
- normaler Migrationsbedarf
- erhöhter Migrationsbedarf
- hoher Migrationsbedarf
- Lachsgewässer; hoher Migrationsbedarf

Quelle: Landwirtschaftl. Zentrum Baden-Wü., Stand 11/2015



Programmstrecke Struktur Weiberbach
Maßnahmebedarf: 0,3 km, innerhalb der Prgr.-strecke umsetzen

Pegel Göllsdorf
3527 km 0,919
M Land
S i - h = 1,0 m
- Umbau 2025

Struktur Prim
3524 km 1,20 bis 6,50
M Kommune
S i - Entf. fester Verbauung
- Bepflanzung

SKA Neufra
2089, 3701

Programmstrecke Struktur Prim
Maßnahmebedarf: 5,8 km, innerhalb der Prgr.-strecke umsetzen

Absturz Aixheim Hagenbach
3487 km 0,463
M Kommune
S i - h = 1,2 m
- Umsetzung 2023

Struktur Prim
9053 km 13,50 bis 14,00
M Kommune
S i - Sohlenerhebung
- Anbindung Zuflüsse
- verring. hyd. Belastung
- Planung ab 2021

Struktur Prim
3489 km 8,5 bis 13,5
M Kommune
S i - potenz. Bereich für Strukturverbesserung
- konkrete Teilschnitte noch nicht festgelegt
- Beseitigung von 4 Abstürzen

SKA Trossingen
2109

SKA Trossingen
3814

Struktur Prim
9051 km 15,25 bis 15,55
M Kommune
S i - Bepflanzung
- Breiten-/Tiefenvarianz
- Uferstruktur
- Planung ab 2021

SKA Spaichingen
1441 + 2047

RÜB Kläranlage Spaichingen
2104

Struktur Prim
9052 km 15,00 - 15,15

- Programmstrecken**
- Durchgängigkeit
 - Mindestwasser
 - Gewässerstruktur
- Maßnahmen**
- Struktur umgesetzt
 - Struktur in Planung
 - Mindestwasser umgesetzt
 - Querbauwerk signifikant
 - Durchgängigkeit hergestellt
 - Kommunale Abwasseranlage
- Sonstiges**
- WRRL-Gewässer
 - ▲ Kilometrierung alle 5.000 m
 - ▲ alle 500 m
 - Regierungsbezirksgrenze
 - Land-/Stadtkreisgrenze
 - - - Gemeindegrenze
 - Naturschutzgebiet (2021)
 - Stein- / Dohlenkrebsvorkommen (2020)
- Monitoringstellen (LUBW)**
- △ MuP (Makrophyten+Phytobenthos)
 - △ MZB (Makrozoobenthos, mit Code-Nr.)
 - fIBS (Fische, mit PS-ID)
 - Chemiemessstelle (mit Code-Nr.)

Informationen im Maßnahmenkästchen

Bezeichnung	Maßnahme aus	EU gefördert
	Bewirtschaftungszyklus 2015	
	Bewirtschaftungszyklus 2021	
	umgesetzt	
XXXX	ID-Nr. MaßnahmenDokumentation (MADOK)	
XXXX	ID-Nr. MADOK Abwasser	
km	Lage in Kilometer ab Mündung	
M	Maßnahmeträger	
S	Schutzgut	
	Schutzgebiete:	
	FFH - Flora-Fauna-Habitat	
	WSG - Wasserschutz	
	HQSG - Heilquellenschutz	
i	Zusatzinformationen	
Beurteilung der Maßnahme		
—	Durchgängigkeit Bauwerk	durchgängig
—	Durchgängigkeit Bauwerk	nicht durchgängig
—	Fischaufstieg	durchgängig
—	Fischaufstieg	nicht durchgängig
—	Mindestwassermenge	ausreichend
—	Mindestwassermenge	nicht ausreichend
—	Gewässerstruktur	Verbesserung ausgeführt
—	Gewässerstruktur	Verbesserung notwendig

Daten aus dem Berichtssystem: 5/2023

Aktualisierung 3. Bewirtschaftungszyklus

Wasserkörper 40-02

"Prim"

gez.	Datum	Papiergröße	Maßstab
TD / August 2023	arbtpl_40_02*.mxd	A1	1 : 30.000

Regierungspräsidium Freiburg
Abteilung Umwelt
Ref. 51
Bisslerstr. 7
79114 Freiburg