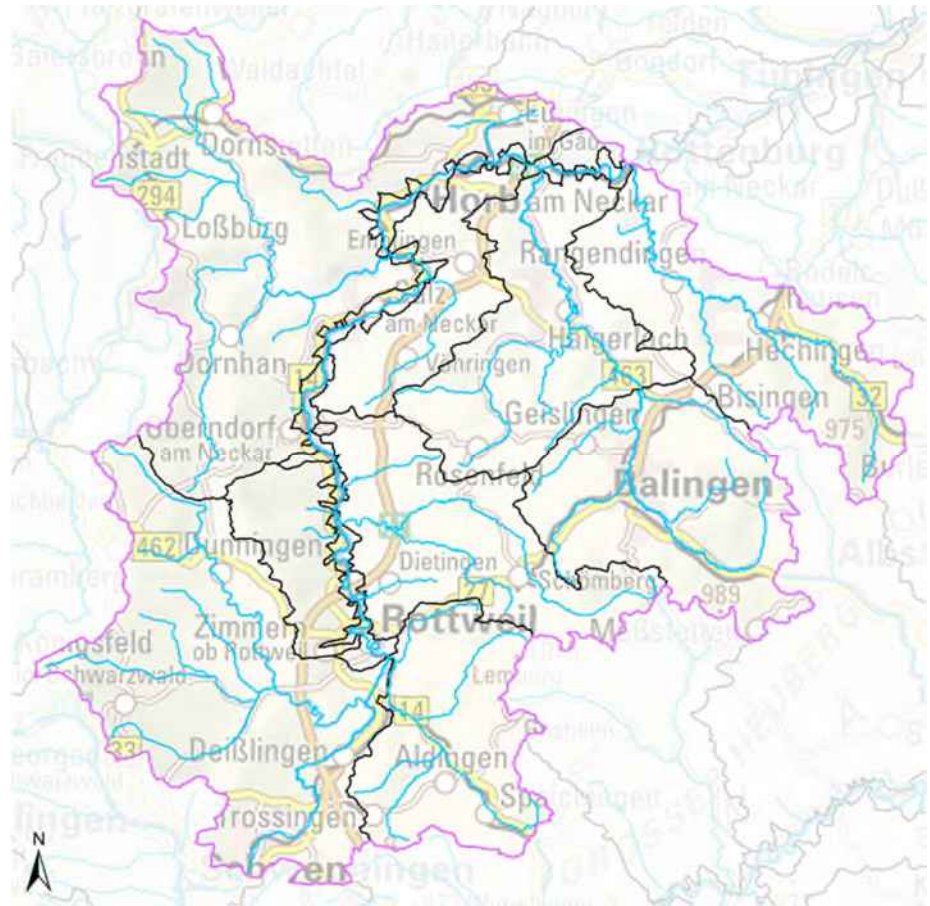




Rhein
(Baden-Württemberg)



Umsetzung der EG-Wasserrahmenrichtlinie

Begleitdokumentation

Teilbearbeitungsgebiet 40

Oberer Neckar

- Neckar bis einschließlich Starzel -

Kartenanhang

– Stand: Dezember 2021 –

BEARBEITUNG:

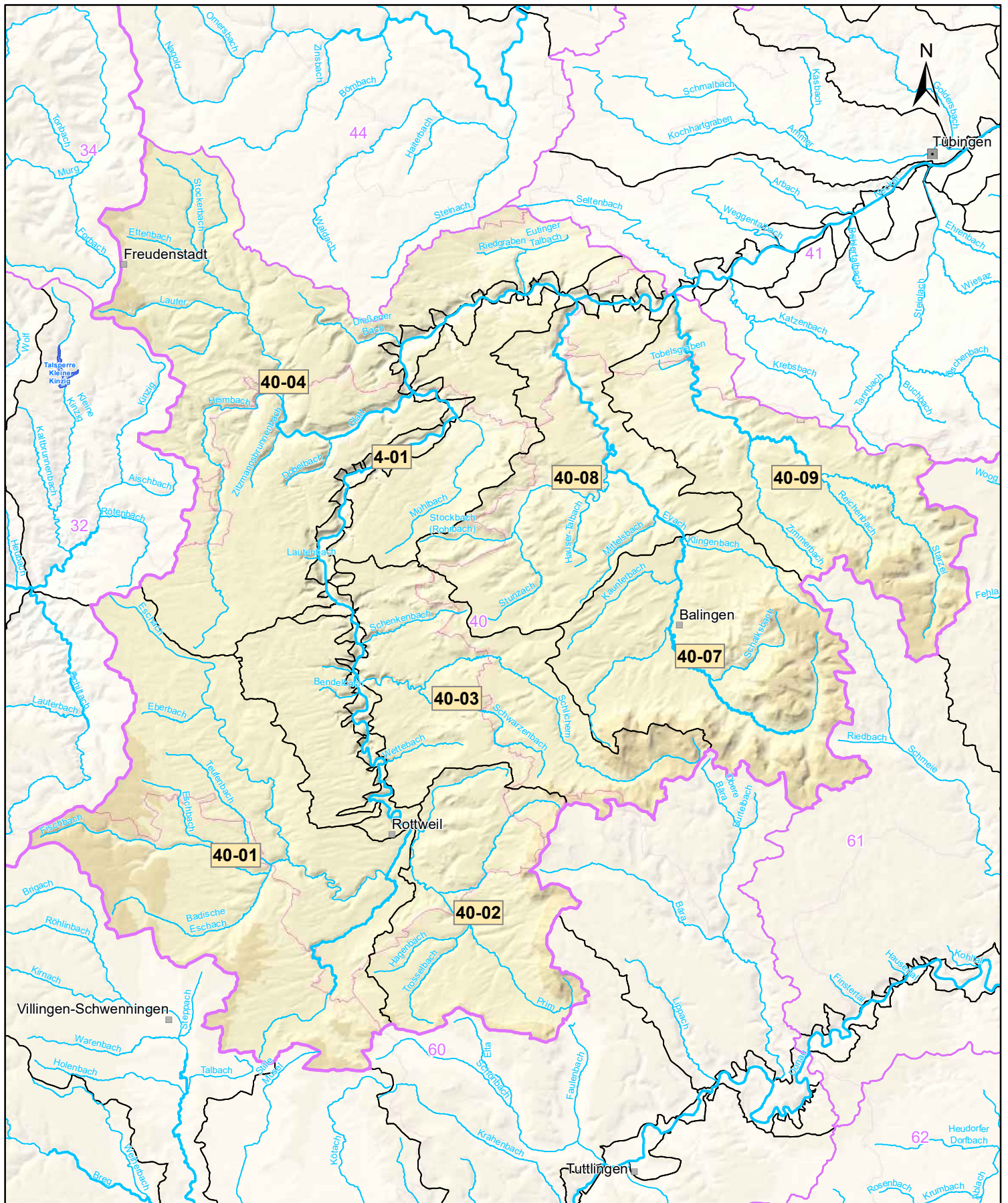
Regierungspräsidium Freiburg
Abteilung 5 - Umwelt
Referat 51 - Recht und Verwaltung
Bissierstraße 7
79114 Freiburg i. Brsg.

REDAKTION:

Ministerium für Umwelt, Klima und Energiewirtschaft Baden-Württemberg
Ministerium für Ländlichen Raum und Verbraucherschutz Baden-Württemberg
Regierungspräsidien Stuttgart, Karlsruhe, Freiburg, Tübingen
Landesanstalt für Umwelt Baden-Württemberg

Anhang (Karten)

- Karte 1 Fluss- und Seewasserkörper im Teilbearbeitungsgebiet
- Karte 2 Grundwasserkörper im Teilbearbeitungsgebiet
- Karte 3 Maßnahmenprogramm Hydromorphologie: Programmstrecken Durchgängigkeit und Mindestwasser und Einzelmaßnahmen
- Karte 4 Maßnahmenprogramm Hydromorphologie: Programmstrecken Struktur
- Karte 5 Maßnahmen im Bereich Siedlungsentwässerung
- Karte 6 Gefährdete Grundwasserkörper im Teilbearbeitungsgebiet



K 1 Fluss- und Seewasserkörper

Teilbearbeitungsgebiet:
Neckar bis einschl. Starzel (40)



Kartengrundlage: RIPS, ATKIS © Landesamt für Geoinformation und
Landentwicklung Baden-Württemberg (www.lglbw.de) | Az.:
2851.9-1/19 und LUBW Landesanstalt für Umwelt Baden-Württemberg

Zeichenerklärung

Oberflächenwasserkörper

34-03-OR4 Grenze Flusswasser-
körper mit WK-Nummer

19-00-S01 Seewasserkörper
mit Name und
WK-Nummer
Federsee

33-05-OR4 erheblich verändert

64-05 künstlich

Sonstiges

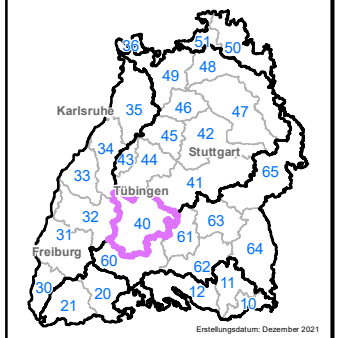
Gewässer 1. Ordnung

Teilnetz WRRL

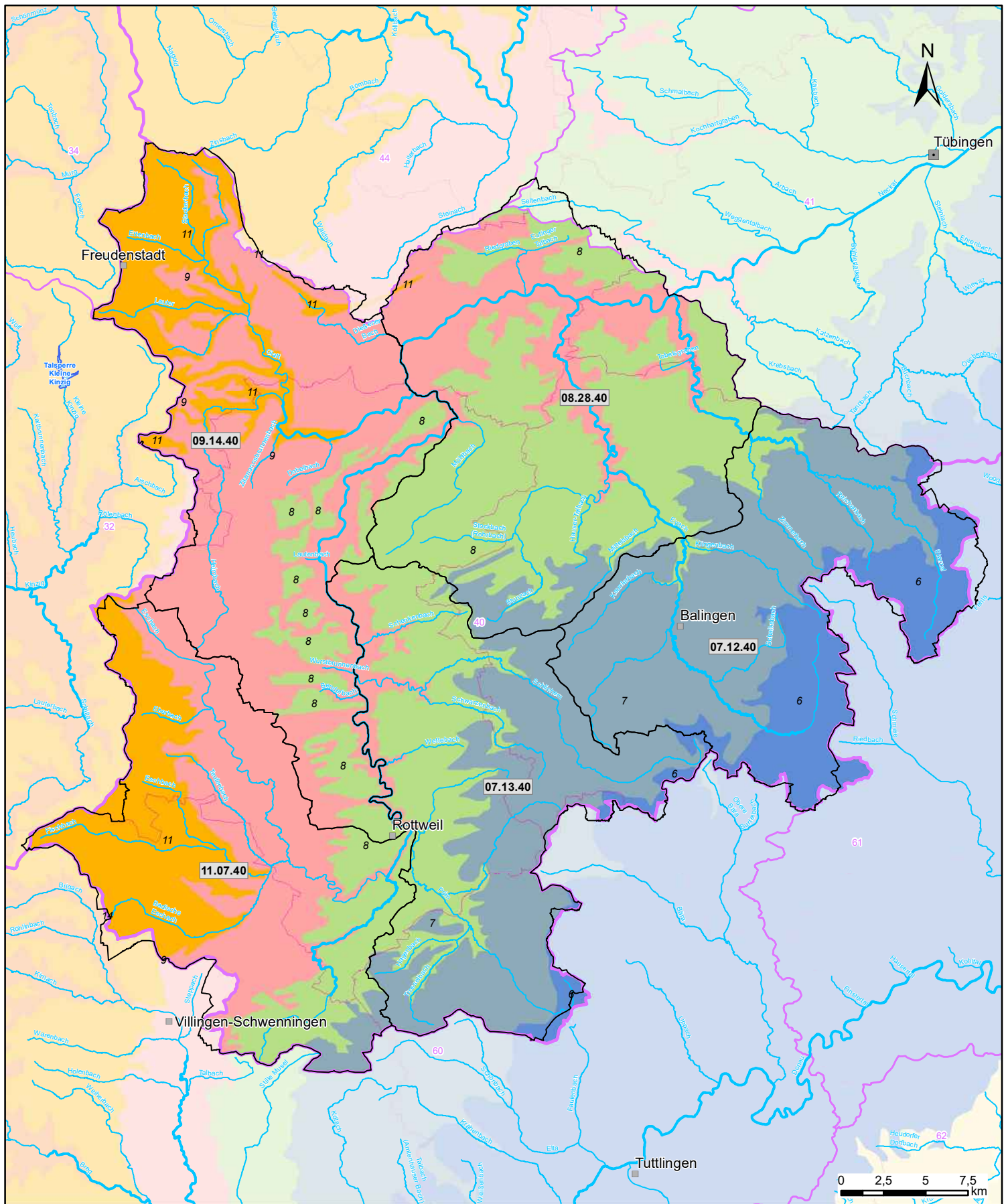
Grenze Bearbeitungsgebiet

Grenze Teilbearbeitungsgebiet
mit Nummer

Stadt-/Landkreisgrenze



Erstellungdatum: Dezember 2021



K 2 Grundwasserkörper

Teilbearbeitungsgebiet:
Neckar bis einschl. Starzel (40)



Kartengrundlage: RIPS, ATKIS © Landesamt für Geoinformation und
Landentwicklung Baden-Württemberg (www.lglbw.de) Az.:
2851.9-1/19 und LUBW Landesanstalt für Umwelt Baden-Württemberg

Zeichenerklärung

09.18.21 Grundwasserkörper
mit Nummer

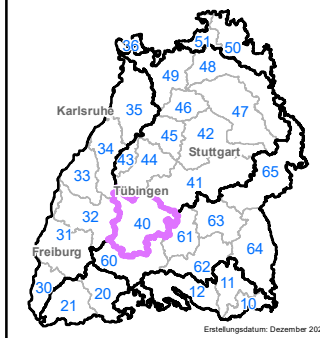
hydrogeologisch abgegrenzt

- 1 Lech-Ilter-Schotterplatten
- 2 Fluvioglaziale Schotter
- 3 Süddeutsches Moränenland
- 6 Schwäbische Alb
- 7 Albvorland
- 8 Keuper-Bergland
- 9 Muschelkalk-Platten
- 10 Spessart, Rhönvorland und Buntsandstein des Odenwaldes

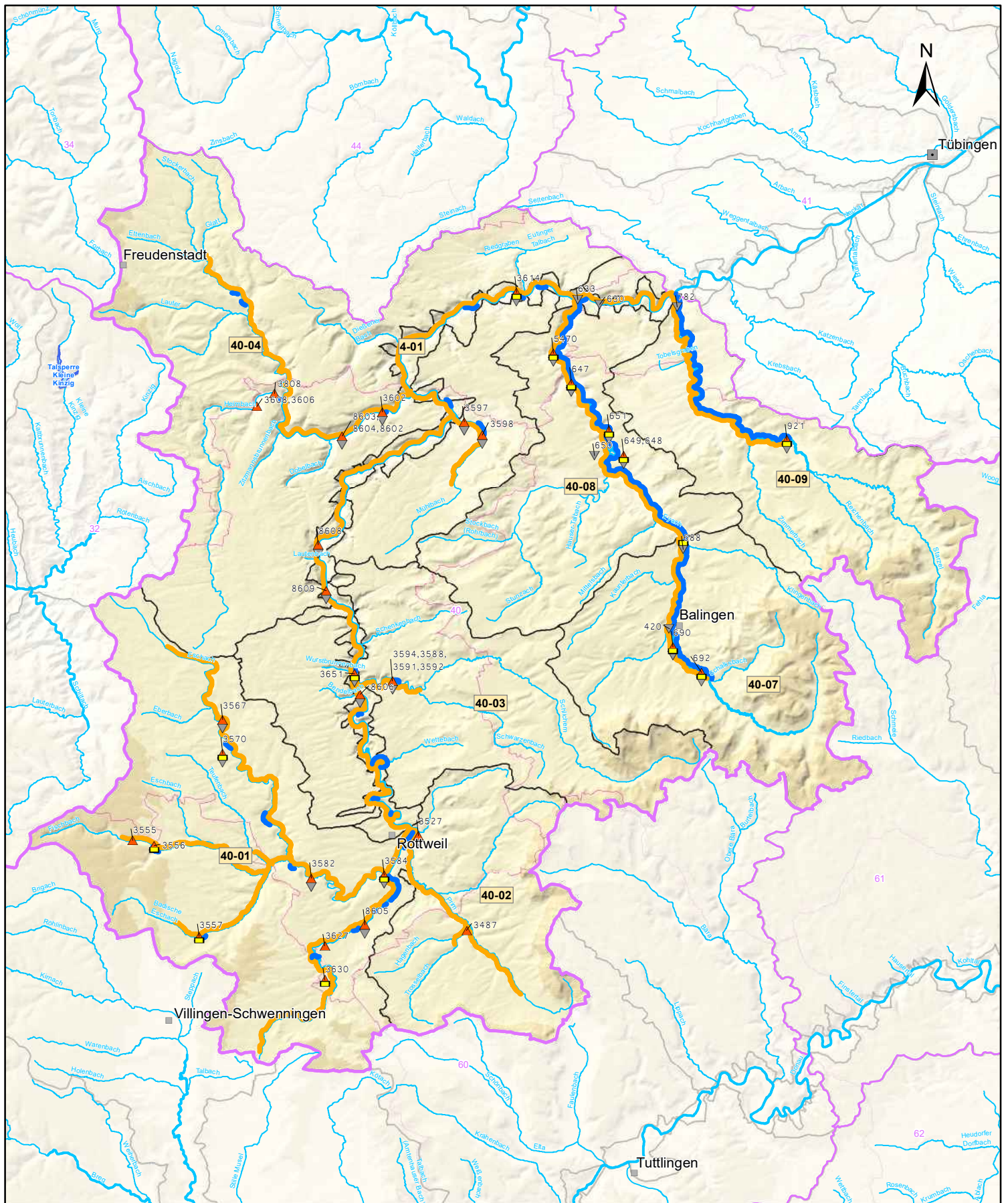
- 11 Buntsandstein des Schwarzwaldes
- 13 Kristallin des Odenwaldes
- 14 Kristallin des Schwarzwaldes
- 16 Quartäre und Pliozäne Sedimente der Grabenscholle
- 17 Tektonische Schollen des Grabenrandes
- 18 Kaiserstuhl

Sonstiges

- Gewässer 1. Ordnung
- Teilnetz WRRL
- Bearbeitungsgebiet
- Teilbearbeitungsgebiet mit Nummer
- Stadt-/Landkreisgrenze



Erstellungsdatum: Dezember 2021



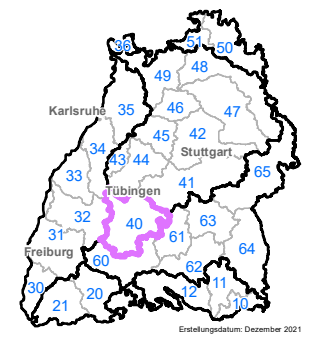
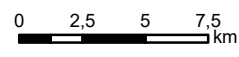
K 3 Programmstrecken Durchgängigkeit und Mindestwasser

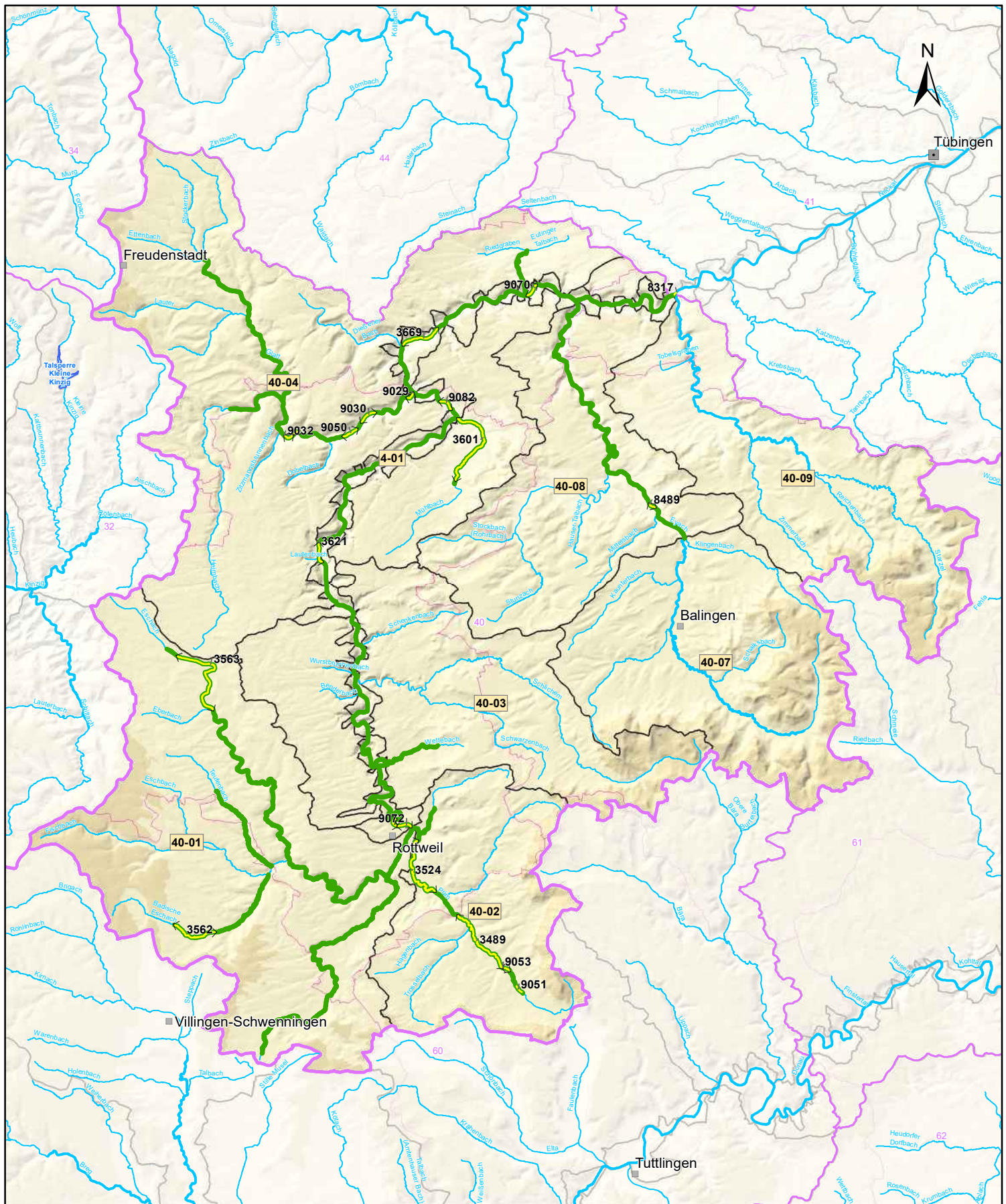
Teilbearbeitungsgebiet:
Neckar bis einschl. Starzel (40)



Zeichenerklärung

- Oberflächenwasserkörper
- 1234 mit MaDok ID
- 34-03-OR4 Grenze Flusswasserkörper mit WK-Nummer
- Sonstiges
- Gewässer 1. Ordnung
- Teilnetz WRRL
- Programmstrecke
- Verbesserung Durchgängigkeit
- Verbesserung Mindestwasser
- 10 Grenze Bearbeitungsgebiet
- Grenze Teilbearbeitungsgebiet mit Nummer
- Stadt-/Landkreisgrenze
- Einzelmaßnahme
- Herstellung Durchgängigkeit (Aufstieg)
- 1234 mit MaDok ID
- Herstellung Durchgängigkeit (Abstieg)
- 1234 mit MaDok ID





**K 4 Programmstrecken
Struktur**

Teilbearbeitungsgebiet:
Neckar bis einschl. Starzel (40)



Kartengrundlage: RIPS, ATKIS © Landesamt für Geoinformation und
Landentwicklung Baden-Württemberg (www.lglbw.de) | Az.:
2851.9-1/19 und LUBW Landesanstalt für Umwelt Baden-Württemberg

Zeichenerklärung

Oberflächenwasserkörper

— Grenze Flusswasser-
körper mit WK-Nummer
34-03-OR4

Programmstrecke

— Verbesserung Struktur

Einzelmaßnahme

— Verbesserung Gewässer-
struktur mit MaDok ID
1234

— Seuferrmorphologie
mit MaDok ID
1234

Sonstiges

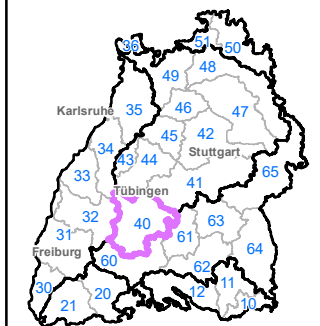
— Gewässer 1. Ordnung

— Teilnetz WRRL

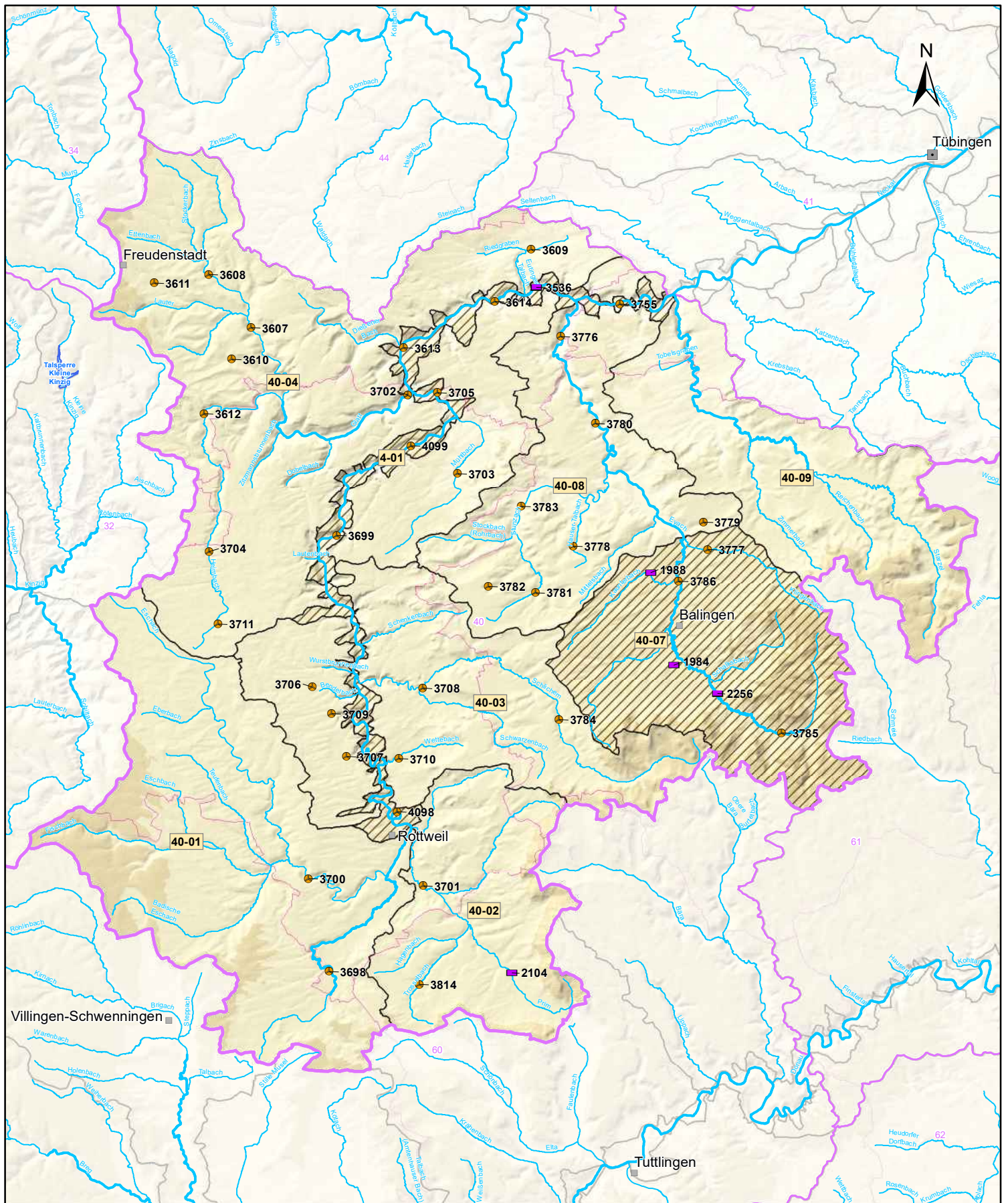
— Grenze Bearbeitungsgebiet

10 — Grenze Teilbearbeitungsgebiet
mit Nummer

— Stadt-/Landkreisgrenze



Erstelldatum: Dezember 2021



K 5 Abwassermaßnahmen (Punktquellen)

Teilbearbeitungsgebiet:
Neckar bis einschl. Starzel (40)

Kartengrundlage: RIPS, ATKIS © Landesamt für Geoinformation und Landentwicklung Baden-Württemberg (www.lglbw.de) | Az.: 2851.9-1/19 und LUBW Landesanstalt für Umwelt Baden-Württemberg

Zeichenerklärung

Oberflächenwasserkörper

- 34-03-OR4 Grenze Flusswasserkörper mit WK-Nummer

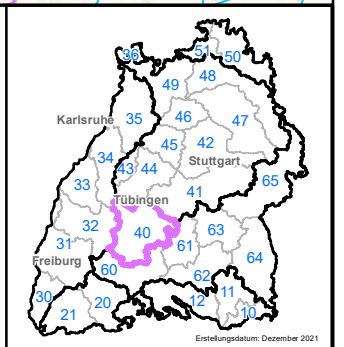
Sonstiges

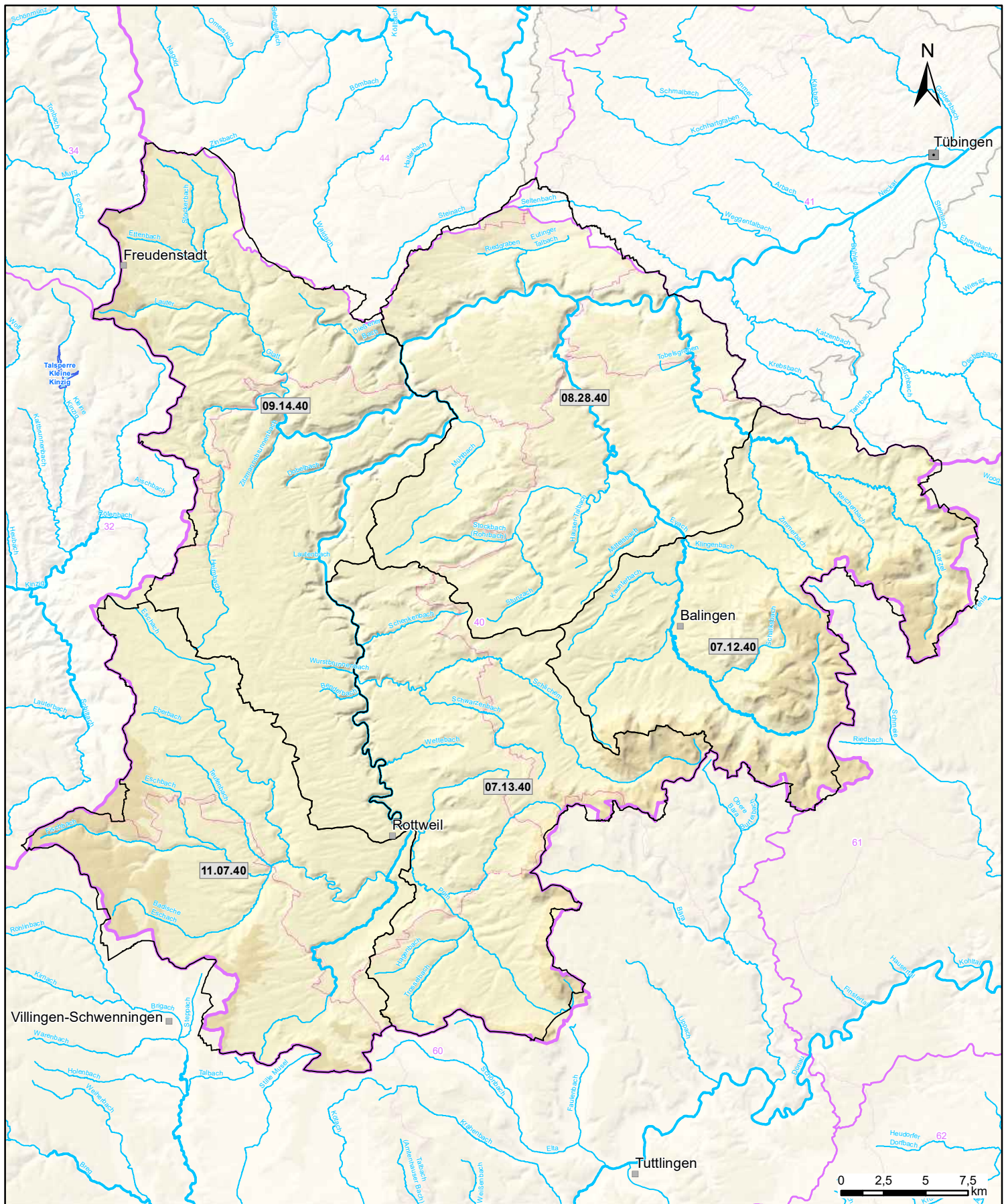
- Gewässer 1. Ordnung
- Teilnetz WRRL
- Grenze Bearbeitungsgebiet
- 10 Grenze Teilbearbeitungsgebiet mit Nummer
- Stadt-/Landkreisgrenze

Abwassermaßnahmen

- 1234 kommunale Kläranlage mit Madok ID
- 1234 Regenwasseranlage mit Madok ID
- P-Kulisse "urbane Flächen"
- weitere Maßnahmen Gewässereinzugsgebiet

0 2,5 5 7,5 km





K 6 gefährdete Grundwasserkörper

Teilbearbeitungsgebiet:

Neckar bis einschl. Starzel (40)



Kartengrundlage: RIPS, ATKIS © Landesamt für Geoinformation und Landentwicklung Baden-Württemberg (www.lglbw.de) | Az.: 2851.9-1/19 und LUBW Landesanstalt für Umwelt Baden-Württemberg

Zeichenerklärung

09.18.21 Grundwasserkörper mit Nummer

gesondert abgegrenzt, gefährdet

Grundwasserkörper mit Maßnahmenbedarf Menge

Grundwasserkörper mit Maßnahmenbedarf Chemie

Sonstiges

Gewässer 1. Ordnung

Teilnetz WRRL

Bearbeitungsgebiet

Teilbearbeitungsgebiet mit Nummer

Stadt-/Landkreisgrenze

