

Begleitdokumentation zum  
BG Neckar (BW)

## Teilbearbeitungsgebiet 40 - Oberer Neckar – Kartenanhang

 Umsetzung der EG Wasserrahmenrichtlinie (2000/60/EG)

Stand: Dezember 2015



Baden-Württemberg

**BEARBEITUNG:**

Regierungspräsidium Freiburg (Flussgebietsbehörde)

Abteilung 5 - Umwelt

Referat 51 - Recht und Verwaltung

Bissierstraße 7

79114 Freiburg i. Brsg.

**REDAKTION:**

Ministerium für Umwelt, Klima und Energiewirtschaft Baden-Württemberg

Regierungspräsidien Stuttgart, Karlsruhe, Freiburg, Tübingen

Landesanstalt für Umwelt, Messungen und Naturschutz Baden-Württemberg

## **Kartenanhang**

K1 Fluss- und Seewasserkörper

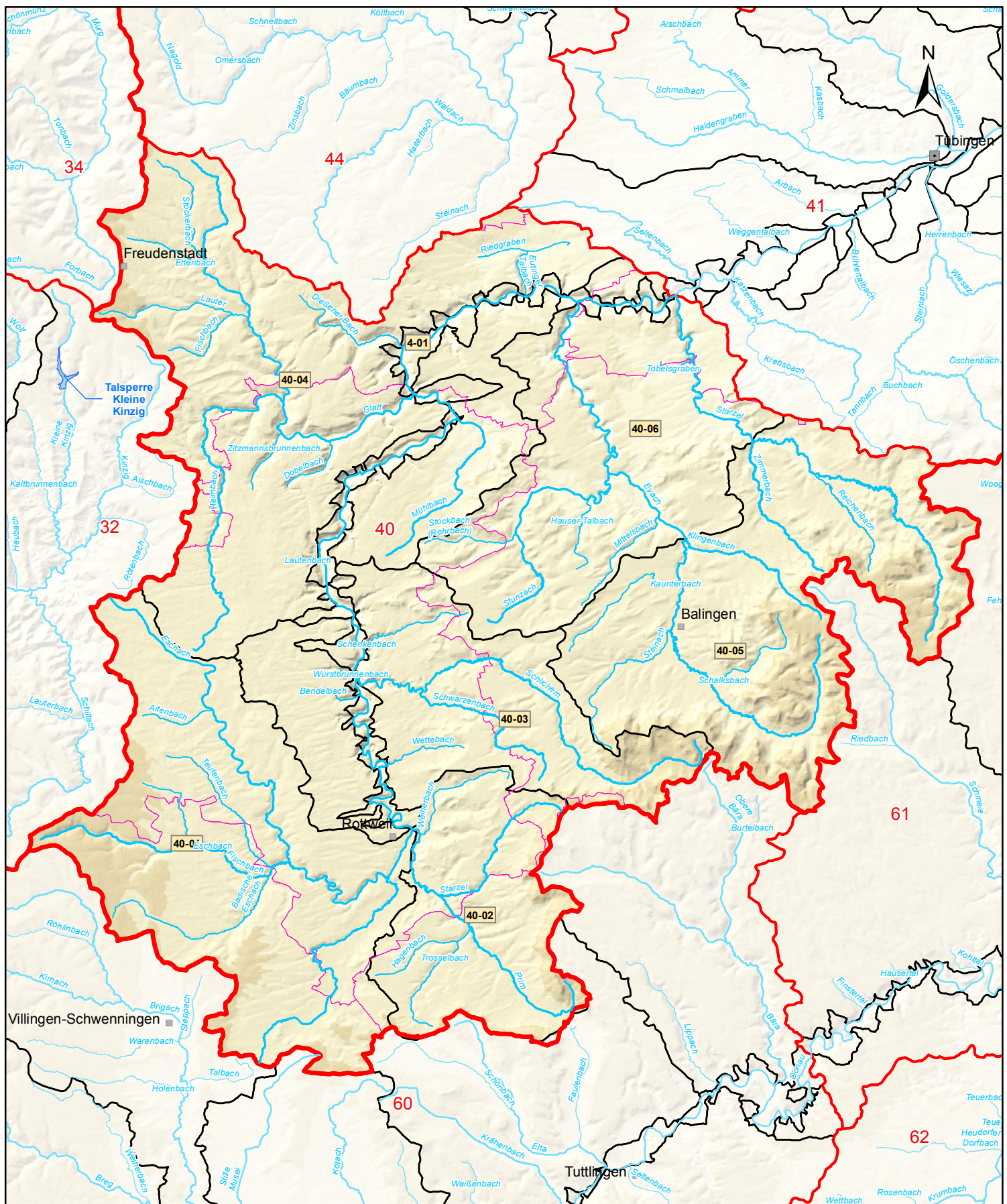
K2 Grundwasserkörper

K3 Programmstrecken Durchgängigkeit und Mindestwasser

K4 Programmstrecken Struktur

K5 Abwassermaßnahmen (Punktquellen)





**K 1 Fluss- und Seewasserkörper**

Teilbearbeitungsgebiet:  
**Neckar bis einschl. Starzel (40)**



Kartengrundlage: RIPS, ATKIS © Landesamt für Geoinformation und  
Landentwicklung Baden-Württemberg (www.lglbw.de) | Az.:  
2851.9-1/19 und LUBW Landesanstalt für Umwelt, Messungen und  
Naturschutz Baden-Württemberg

**Zeichenerklärung**

**Oberflächenwasserkörper**

— 34-03-OR4 — Grenze Flusswasser-  
körper mit WK-Nummer

33-05-OR4 erhebtlich verändert

64-05 künstlich

Seewasserkörper  
mit Name  
Federsee

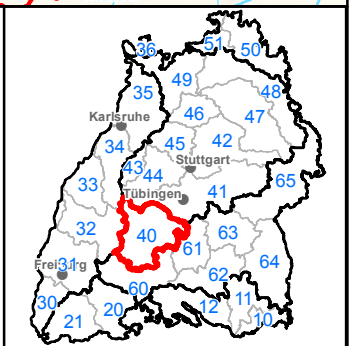
**Sonstiges**

Teilnetz WRRL  
repräsentatives / sonstiges  
Gewässer

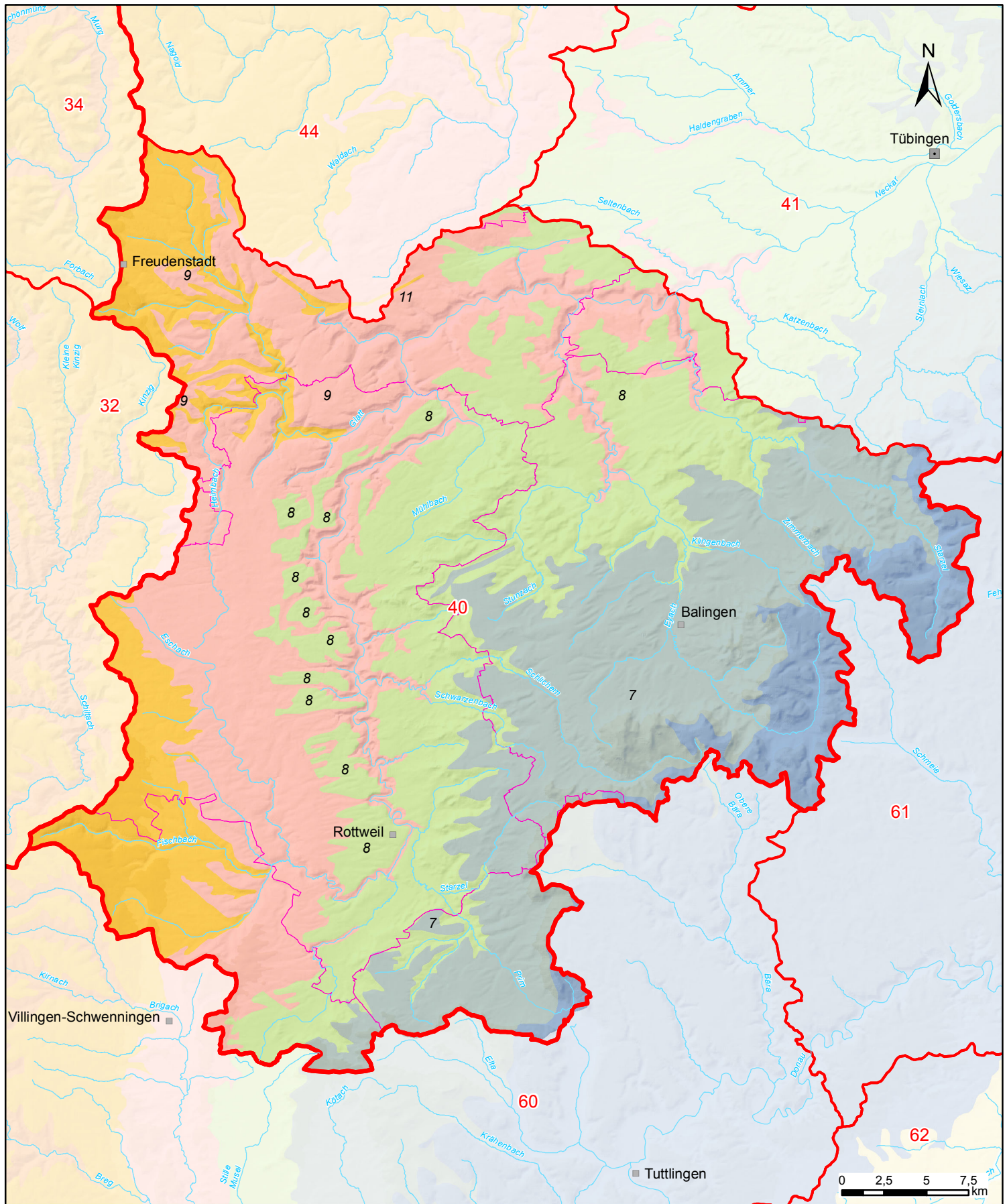
— Grenze Bearbeitungsgebiet

— Grenze Teilbearbeitungsgebiet

— Stadt-/Landkreisgrenze







**K 2 Grundwasserkörper**

Teilbearbeitungsgebiet:  
**Neckar bis einschl. Starzel (40)**



Kartengrundlage: RIPS, ATKIS © Landesamt für Geoinformation und  
Landentwicklung Baden-Württemberg (www.lglbw.de) | Az.:  
2851.9-1/19 und LUBW Landesanstalt für Umwelt, Messungen und  
Naturschutz Baden-Württemberg

**Zeichenerklärung**

Grundwasserkörper  
*gesondert abgegrenzt, gefährdet*

Grundwasserkörper, der 2015  
noch nicht den "guten Zustand"  
erreicht

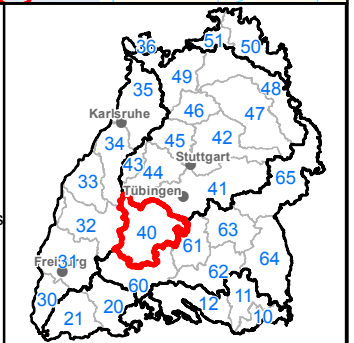
Grundwasserkörper, der 2015  
den "guten Zustand" erreicht

*hydrogeologisch abgegrenzt*

- 1 Lech-Ilter-Schotterplatten
- 2 Fluvioglaziale Schotter
- 3 Süddeutsches Moränenland
- 6 Schwäbische Alb
- 7 Albvorland

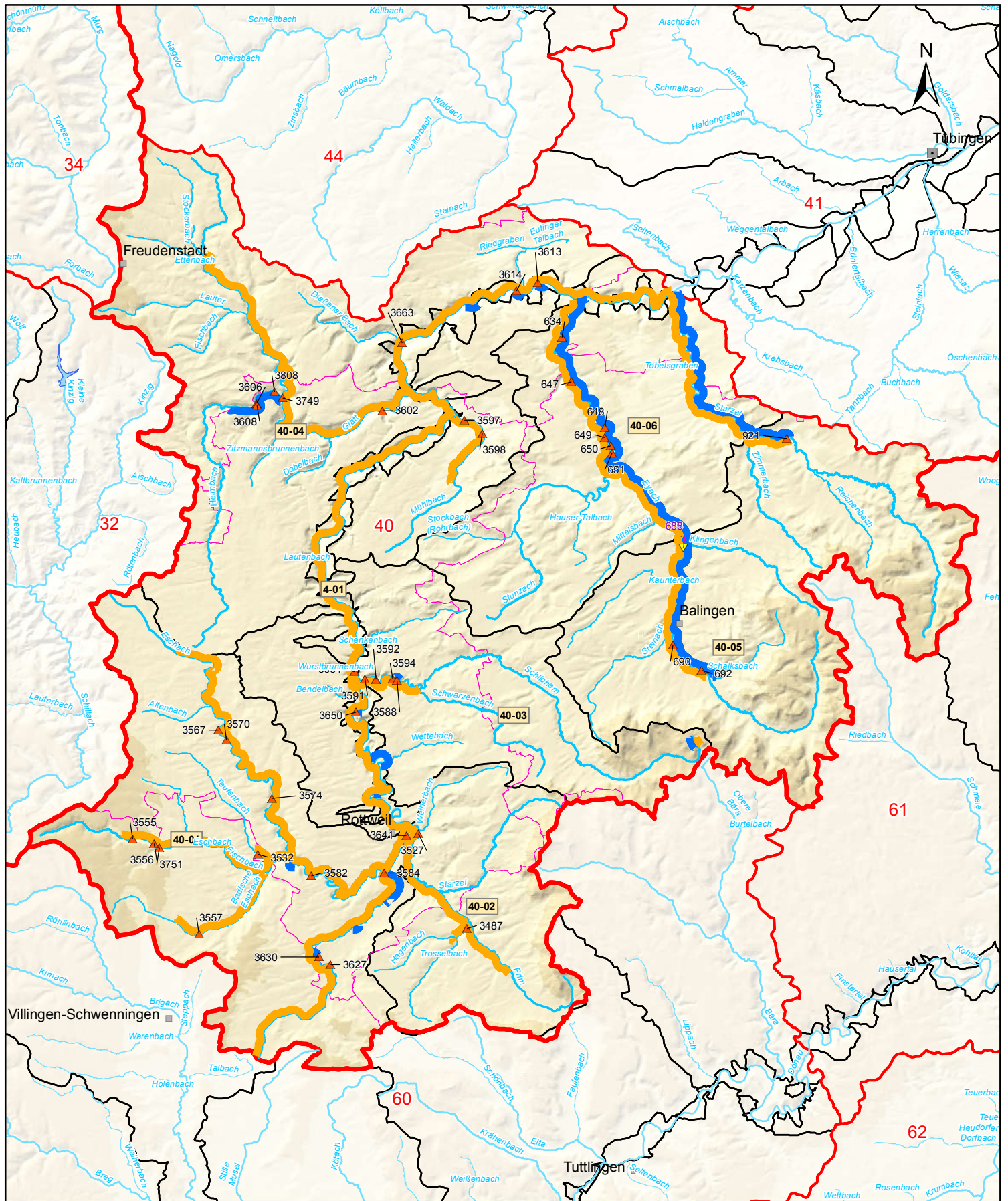
- 8 Keuper-Bergland
- 9 Muschelkalk-Platten
- 10 Spessart, Rhönvorland und Buntsand-  
stein des Odenwaldes
- 11 Buntsandstein des Schwarzwaldes
- 13 Kristallin des Odenwaldes
- 14 Kristallin des Schwarzwaldes
- 16 Quartäre und Pliozäne Sedimente der  
Grabenscholle
- 17 Tektonische Schollen des Grabenrandes
- 18 Kaiserstuhl

- Sonstiges
- Teilnetz WRRL
  - Bearbeitungsgebiet
  - Teilbearbeitungsgebiet
  - Stadt-/Landkreisgrenze









**K 3 Programmstrecken Durchgängigkeit und Mindestwasser**

Teilbearbeitungsgebiet:  
**Neckar bis einschl. Starzel (40)**



Kartengrundlage: RIPS, ATKIS © Landesamt für Geoinformation und Landentwicklung Baden-Württemberg ([www.lglbw.de](http://www.lglbw.de)) / Az.: 2851.9-1/19 und LUBW Landesanstalt für Umwelt, Messungen und Naturschutz Baden-Württemberg

**Zeichenerklärung**

Oberflächenwasserkörper

34-03-OR4 Grenze Flusswasserkörper mit WK-Nummer

Programmstrecke

Defizit Durchgängigkeit

Defizit Mindestwasser

Einzelmaßnahme

Herstellung Durchgängigkeit

1234 mit MaDok ID

Reduktion Ausleitung

1234 mit MaDok ID

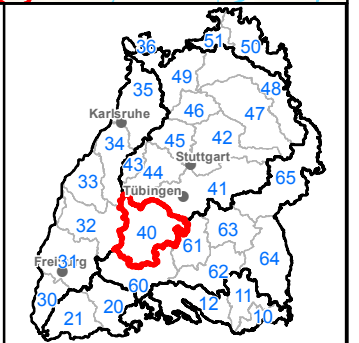
Sonstiges

Teilnetz WRRL  
repräsentatives / sonstiges Gewässer

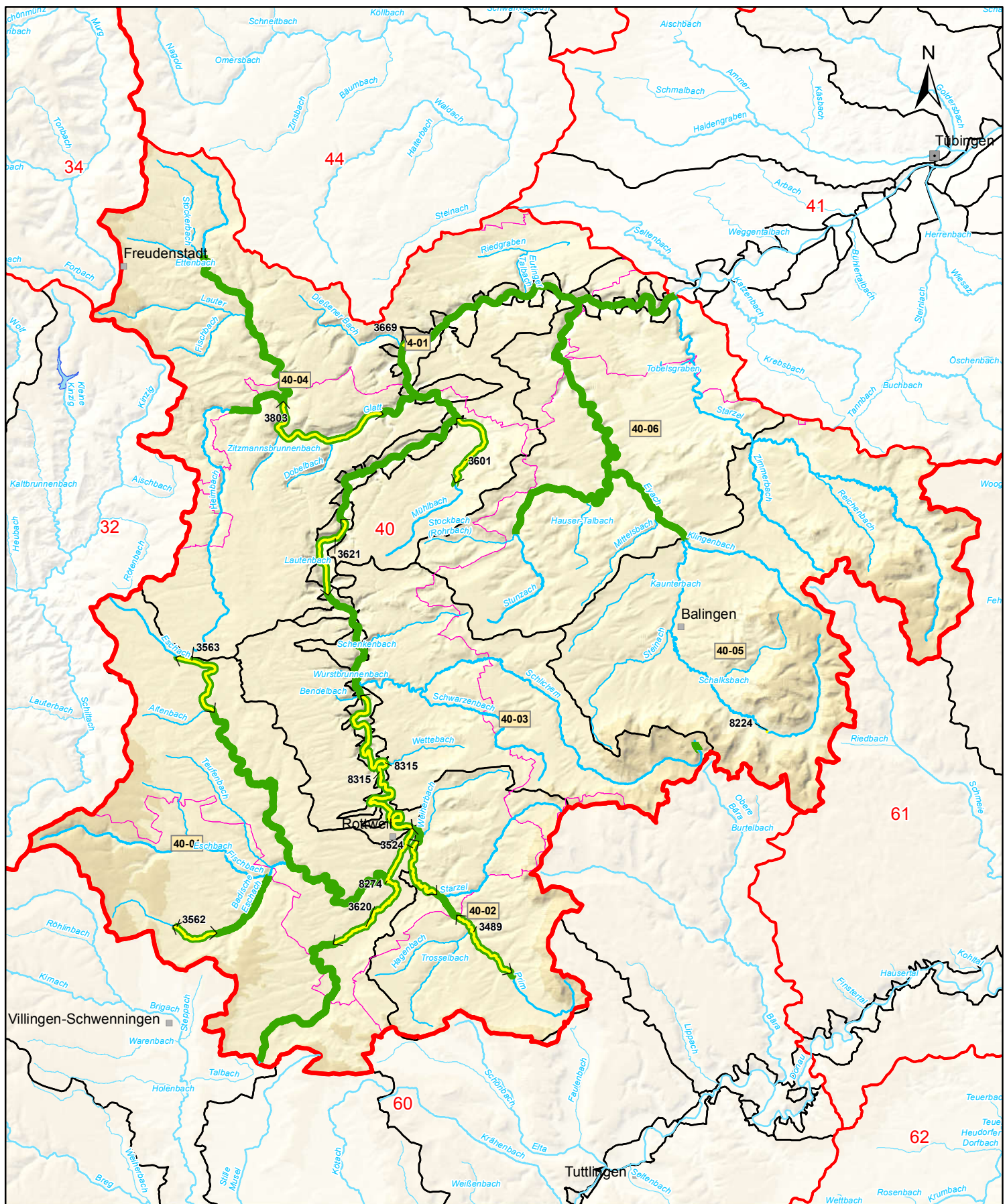
Grenze Bearbeitungsgebiet

Grenze Teilbearbeitungsgebiet

Stadt-/Landkreisgrenze







**K 4 Programmstrecken Struktur**

Teilbearbeitungsgebiet:  
**Neckar bis einschl. Starzel (40)**

Kartgrundlage: RIPS, ATKIS © Landesamt für Geoinformation und Landentwicklung Baden-Württemberg (www.lgblw.de) | Az.: 2851.9-1/19 und LUBW Landesanstalt für Umwelt, Messungen und Naturschutz Baden-Württemberg

**Zeichenerklärung**

Oberflächenwasserkörper  
 34-03-OR4 Grenze Flusswasserkörper mit WK-Nummer

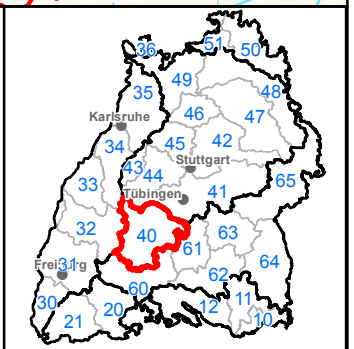
Programmsstrecke  
 Defizit Struktur

Einzelmaßnahme  
 Verbesserung Gewässerstruktur mit MaDok ID 1234

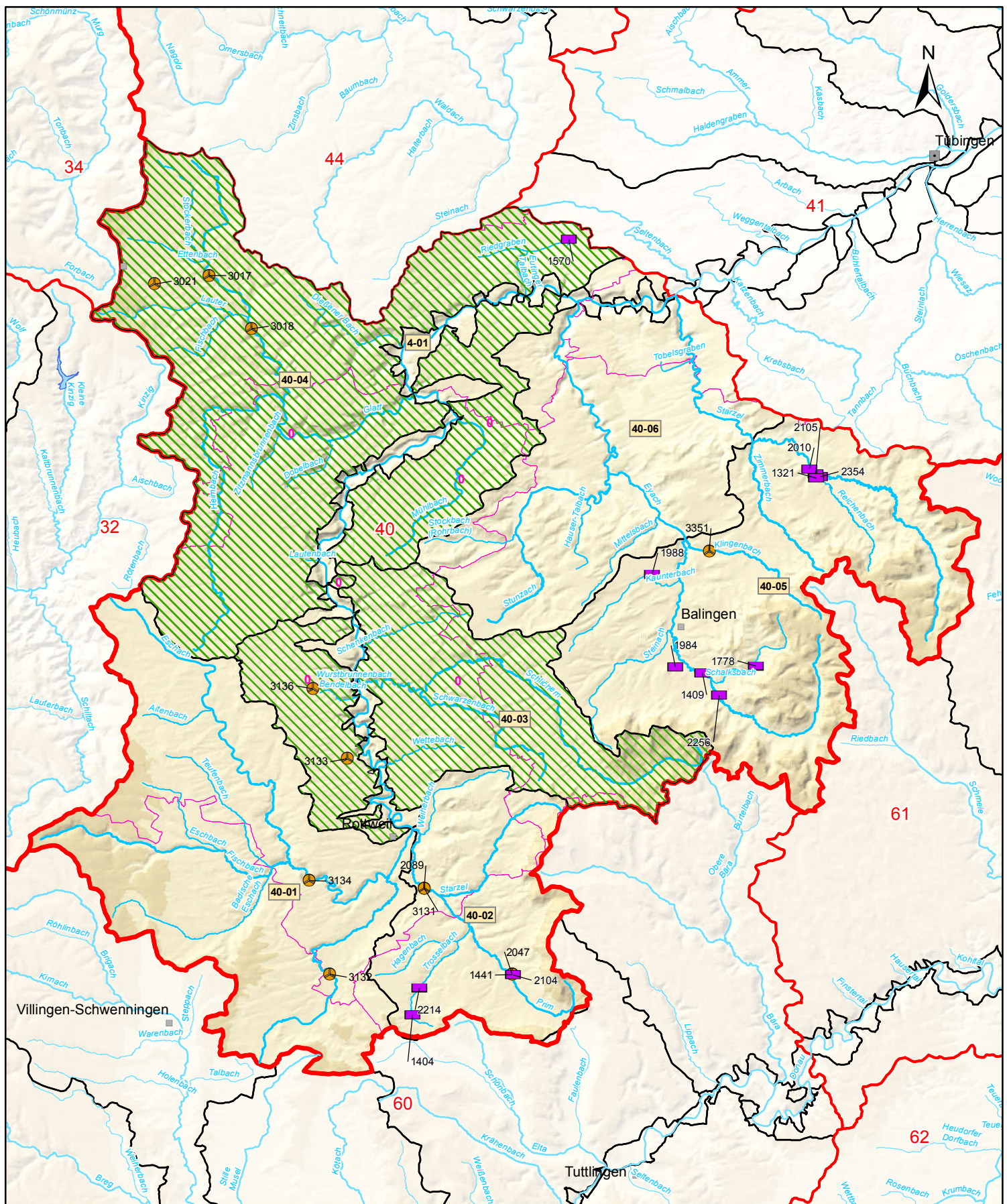
Sonstiges  
 Teilnetz WRRL  
 repräsentatives / sonstiges Gewässer

— Grenze Bearbeitungsgebiet  
 — Grenze Teilbearbeitungsgebiet  
 — Stadt-/Landkreisgrenze

0 2,5 5 7,5 km







**K 5 Abwassermaßnahmen (Punktquellen)**

Teilbearbeitungsgebiet:  
**Neckar bis einschl. Starzel (40)**

Kartengrundlage: RIPS, ATKIS © Landesamt für Geoinformation und Landentwicklung Baden-Württemberg (www.lgblw.de) | Az.: 2851.9-1/19 und LUBW Landesanstalt für Umwelt, Messungen und Naturschutz Baden-Württemberg

**Zeichenerklärung**

Oberflächenwasserkörper

- 34-03-OR4 Grenze Flusswasserkörper mit WK-Nummer

Sonstiges

- Teilnetz WRRL
- repräsentatives / sonstiges Gewässer
- Grenze Bearbeitungsgebiet
- Grenze Teilbearbeitungsgebiet
- Stadt-/Landkreisgrenze

Abwassermaßnahmen (mit MaDok-ID)

- 1234 kommunale Kläranlage
- 1234 industrieller Einleiter
- 1234 Regenwasseranlage
- Gewässereinzugsgebiet
- Gewässereinzugsgebiet (Flusswasserkörper)
- Abwasserkanalisation (Einzugsgebiet)

0 2,5 5 7,5 km

