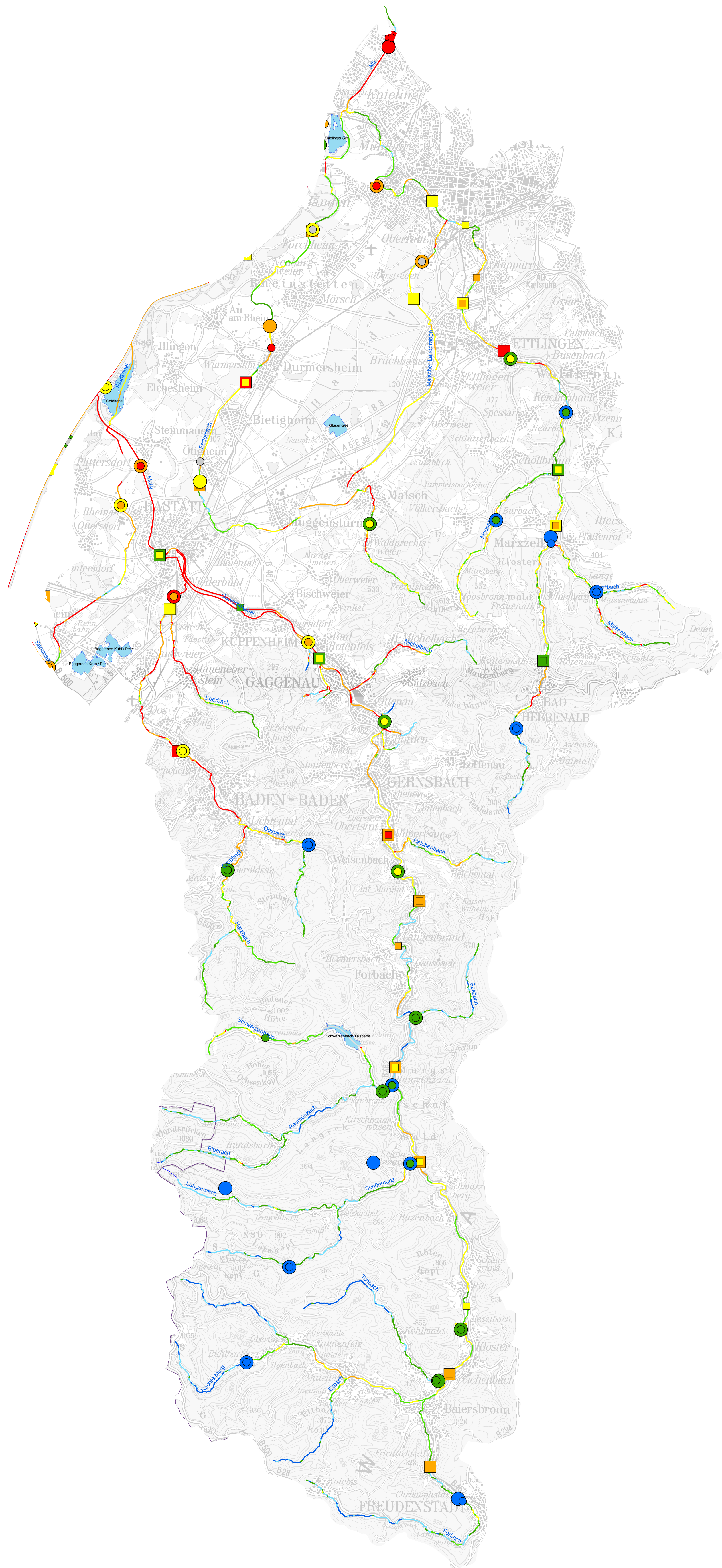


TBG 34 - Gewässerstruktur / Monitoringergebnisse Fische und MZB- AD



Legende

Bewertung Makrozoobenthos 2015
Teilkomponente Allg. Degradation

- sehr gut
- gut
- mäßig
- unbefriedigend
- schlecht
- nicht bewertet

Bewertung Makrozoobenthos 2019
Teilkomponente Allg. Degradation

- sehr gut
- gut
- mäßig
- unbefriedigend
- schlecht
- nicht bewertet

Bewertung Fische 2015


- sehr gut
- gut
- mäßig
- unbefriedigend
- schlecht
- nicht bewertet

Bewertung Fische 2019


- sehr gut
- gut
- mäßig
- unbefriedigend
- schlecht
- nicht bewertet

Gewässerstrukturkartierung-Feinverfahren, 7-stufig (Stand Juli 2017)

- 1 unverändert
- 2 gering verändert
- 3 mäßig verändert
- 4 deutlich verändert
- 5 stark verändert
- 6 sehr stark verändert
- 7 vollständig verändert
- nicht bewertet

Eberbach Gewässername
 Seewasserkörper
 Regierungsbezirk

erstellt von RPK,
 Ref. 52
 Stand: März 2020



Baden-Württemberg
 REGIERUNGSPRÄSIDIUM KARLSRUHE

