

**Objekte mit geplanten Maßnahmen**

Anlage / Stelle  
Strukturverbessernde Maßnahme

**Beschreibungsbox zu Einzelmaßnahmen**

Objektart	Kurzname (Maßnahmen ID)
WR	Information zum Wasserrecht
€	Gesamtkosten (Betrag/Kategorie)
OW	Ökologische Wirksamkeit
i	Weitere Informationen zur Maßnahme

(Angaben zum Wasserrecht nur bei "Anlage / Stelle")

**Objektarten:**

- Regelungsbauwerk
- Sohlenbauwerk incl. Absturz
- Wasserkraftanlage
- Hochwasserrückhaltebecken
- Brauchwasserentnahmestelle
- Strukturverbessernde Maßnahme

**Ziele:**

- Herstellung Durchgängigkeit
- Herstellung Fischabstieg
- Reduktion Rückstau
- Reduktion Auswirkung Wasserentnahme Brauchwasser
- Reduktion Auswirkung Wasserentnahme Ausleitung
- Verbesserung Gewässerstruktur
- Verbesserung Gewässergüte
- Verbesserung Wärmesituation

**Kostenkategorie:**

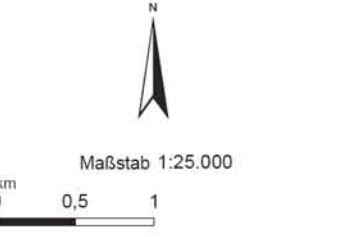
- A 0 bis 10.000 €
- B > 10.000 bis 50.000 €
- C > 50.000 bis 250.000 €
- D > 250.000 bis 500.000 €
- E > 500.000 €

**Absehung der Umsetzbarkeit bis 2012:** (Hintergrundfarbe)

- k. A. (oder späterer Bewirtschaftungsplan)
- wahrscheinlich
- unklar
- schwierig

**Sonstiges:**

- Teilnetz WRRL
- Wasserkörpergrenze
- Teilbearbeitungsgebietsgrenze



**Arbeitsplan**  
**"Geplante Einzelmaßnahmen WRRL"**

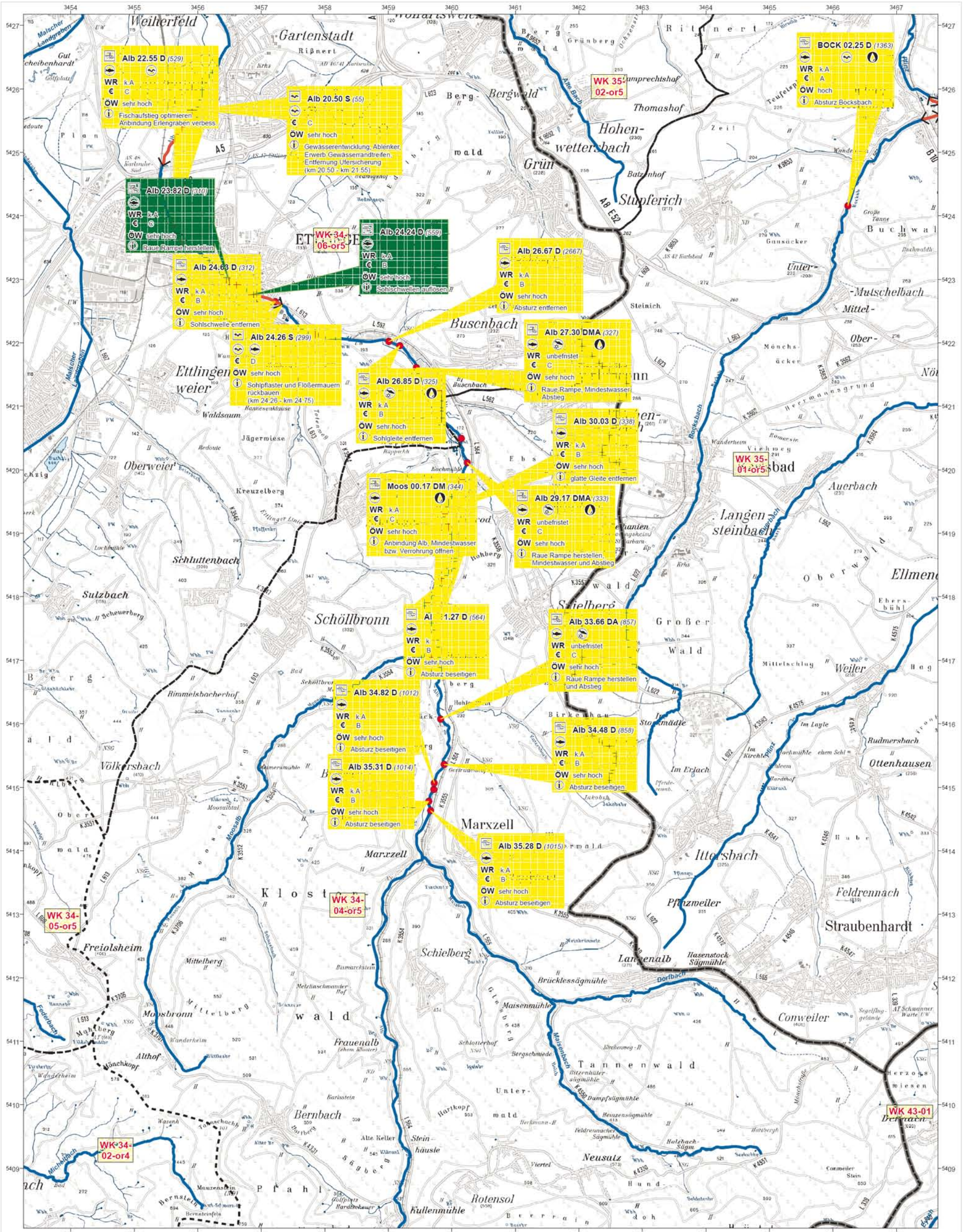
Durchgängigkeit, Struktur  
Mindestwasser

Verfasser:  
RPK 52a2

Stand:  
Juli 2008

Geobasisdaten: ATKIS-DLM, ALK, DTK25  
© Landesvermessungsamt Baden-Württemberg, Az.: 2851 9-1/11





**Arbeitsplan**  
"Geplante Einzelmaßnahmen WRRL"

**Objekte mit geplanten Maßnahmen**  
Anlage / Stelle  
Strukturverbessernde Maßnahme

**Beschreibungsbox zu Einzelmaßnahmen**

Objektart	Kurzname (Maßnahmen ID)
Hauptziel	Symbol für weitere Ziele
WR	Information zum Wasserrecht
€	Gesamtkosten (Betrag/Kategorie)
OW	Ökologische Wirksamkeit
i	Weitere Informationen zur Maßnahme

(Angaben zum Wasserrecht nur bei "Anlage / Stelle")

**Objektarten:**

- Regelungsbauwerk
- Sohlenbauwerk incl. Absturz
- Wasserkraftanlage
- Hochwasserrückhaltebecken
- Brauchwasserentnahmestelle
- Strukturverbessernde Maßnahme

**Ziele:**

- Herstellung Durchgängigkeit
- Herstellung Fischabstieg
- Reduktion Rückstau
- Reduktion Auswirkung Wasserentnahme Brauchwasser
- Reduktion Auswirkung Wasserentnahme Ausleitung
- Verbesserung Gewässerstruktur
- Verbesserung Gewässergüte
- Verbesserung Warmesituation

**Kostenkategorie**

Kategorie	Kostenbereich
A	0 bis 10.000 €
B	> 10.000 bis 50.000 €
C	> 50.000 bis 250.000 €
D	> 250.000 bis 500.000 €
E	> 500.000 €

**Abschätzung der Umsetzbarkeit bis 2012:**  
(Hintergrundfarbe)

Farbe	Umsetzbarkeit
grün	k. A. (oder späterer Bewirtschaftungsplan)
gelb	wahrscheinlich
orange	unklar
rot	schwierig

**Sonstiges**

- Teilnetz WRRL
- Wasserkörpergrenze
- Teilbearbeitungsgebietsgrenze

**Arbeitsplan**  
"Geplante Einzelmaßnahmen WRRL"

**Durchgängigkeit, Struktur Mindestwasser**

**Verfasser:**  
RPK 52a2

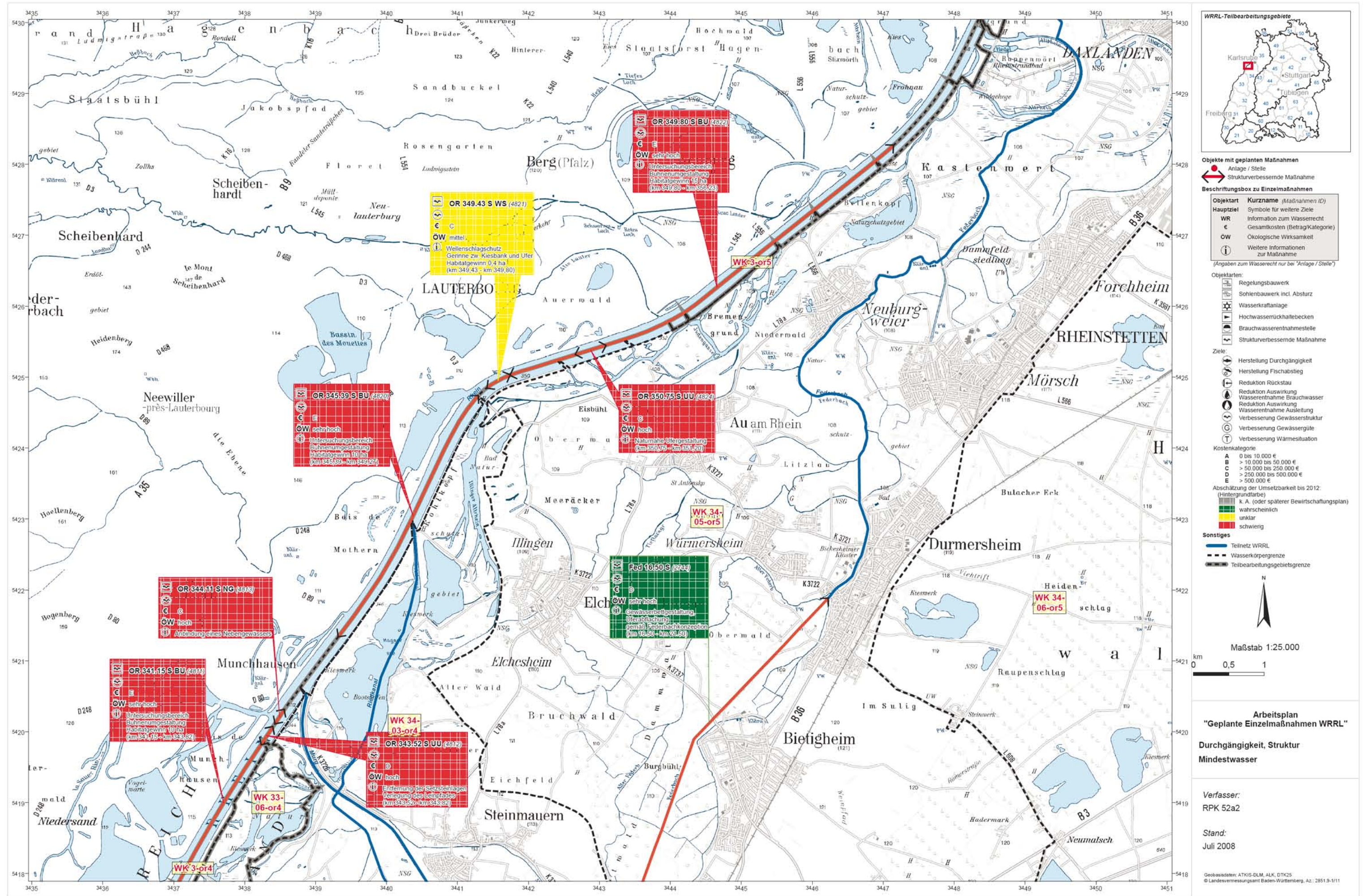
**Stand:**  
Juli 2008

**Maßstab 1:30.000**

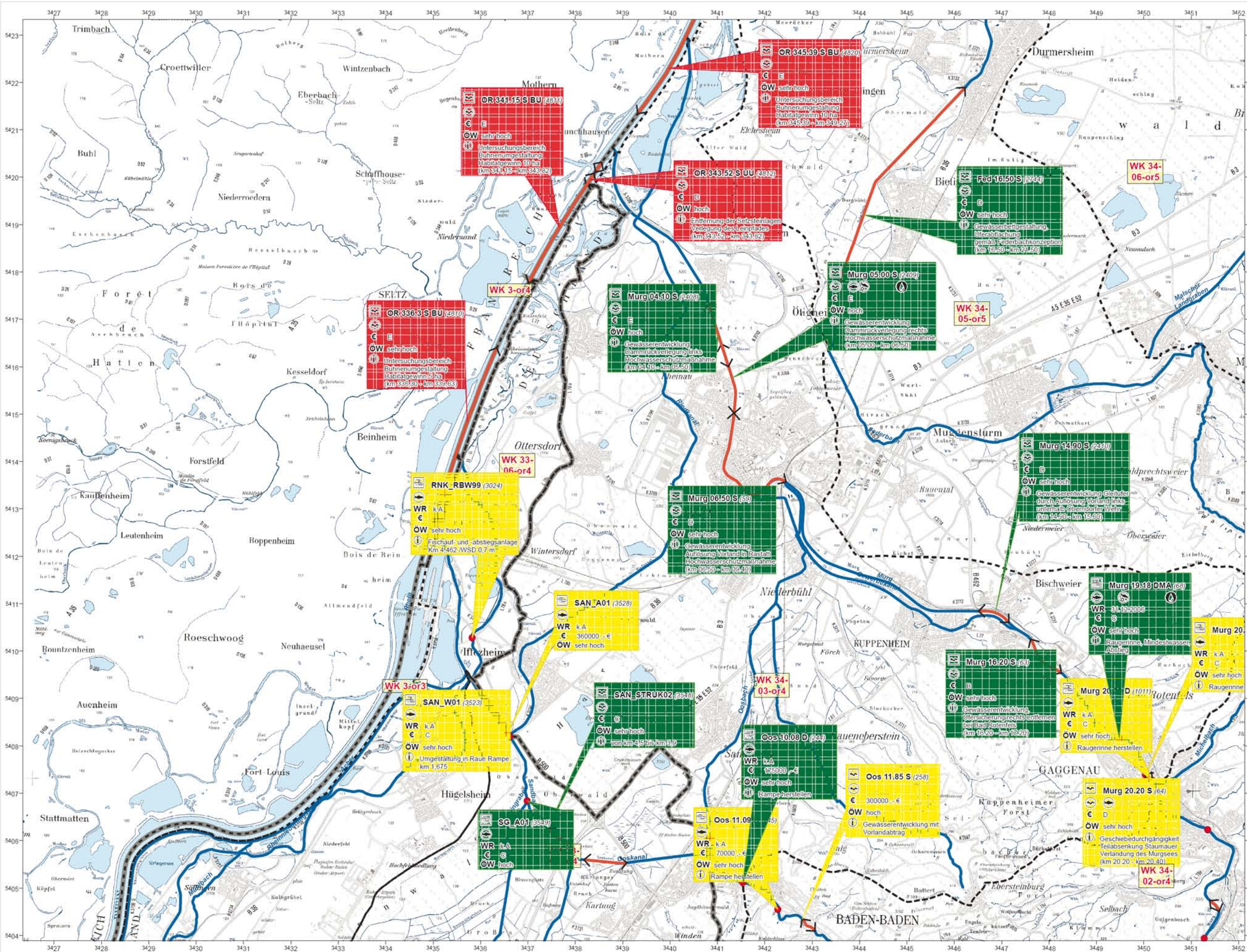
0 0,5 1 km

**WRRL-Teilbearbeitungsgebiete**









**Objekte mit geplanten Maßnahmen**

Anlage / Stelle  
Strukturverbessernde Maßnahme

**Beschriftungsbox zu Einzelmaßnahmen**

Objektart	Kurzname (Maßnahmen ID)
WR	Symbol für weitere Ziele
€	Information zum Wasserrecht
OW	Gesamtkosten (Befrag/Kategorie)
i	Weitere Informationen zur Maßnahme

(Angaben zum Wasserrecht nur bei "Anlage / Stelle")

**Objektarten:**

- Regelungsbauwerk
- Sohlenbauwerk incl. Absturz
- Wasserkraftanlage
- Hochwasserrückhaltebecken
- Brauchwasserentnahmestelle
- Strukturverbessernde Maßnahme

**Ziele:**

- Herstellung Durchgängigkeit
- Herstellung Fischabstieg
- Reduktion Rückstau
- Reduktion Auswirkung Wasserentnahme Brauchwasser
- Reduktion Auswirkung Wasserentnahme Ausleitung
- Verbesserung Gewässerstruktur
- Verbesserung Gewässergüte
- Verbesserung Wärmesituation

**Kostenkategorie:**

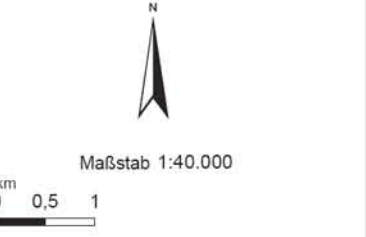
- A 0 bis 10.000 €
- B > 10.000 bis 50.000 €
- C > 50.000 bis 250.000 €
- D > 250.000 bis 500.000 €
- E > 500.000 €

**Abschätzung der Umsetzbarkeit bis 2012:** (Hintergrundfarbe)

- k.A. (oder späterer Bewirtschaftungsplan)
- wahrscheinlich
- unklar
- schwierig

**Sonstiges:**

- Teilnetz WRRL
- Wasserkörpergrenze
- Teilbearbeitungsgebietsgrenze



**Arbeitsplan**  
"Geplante Einzelmaßnahmen WRRL"

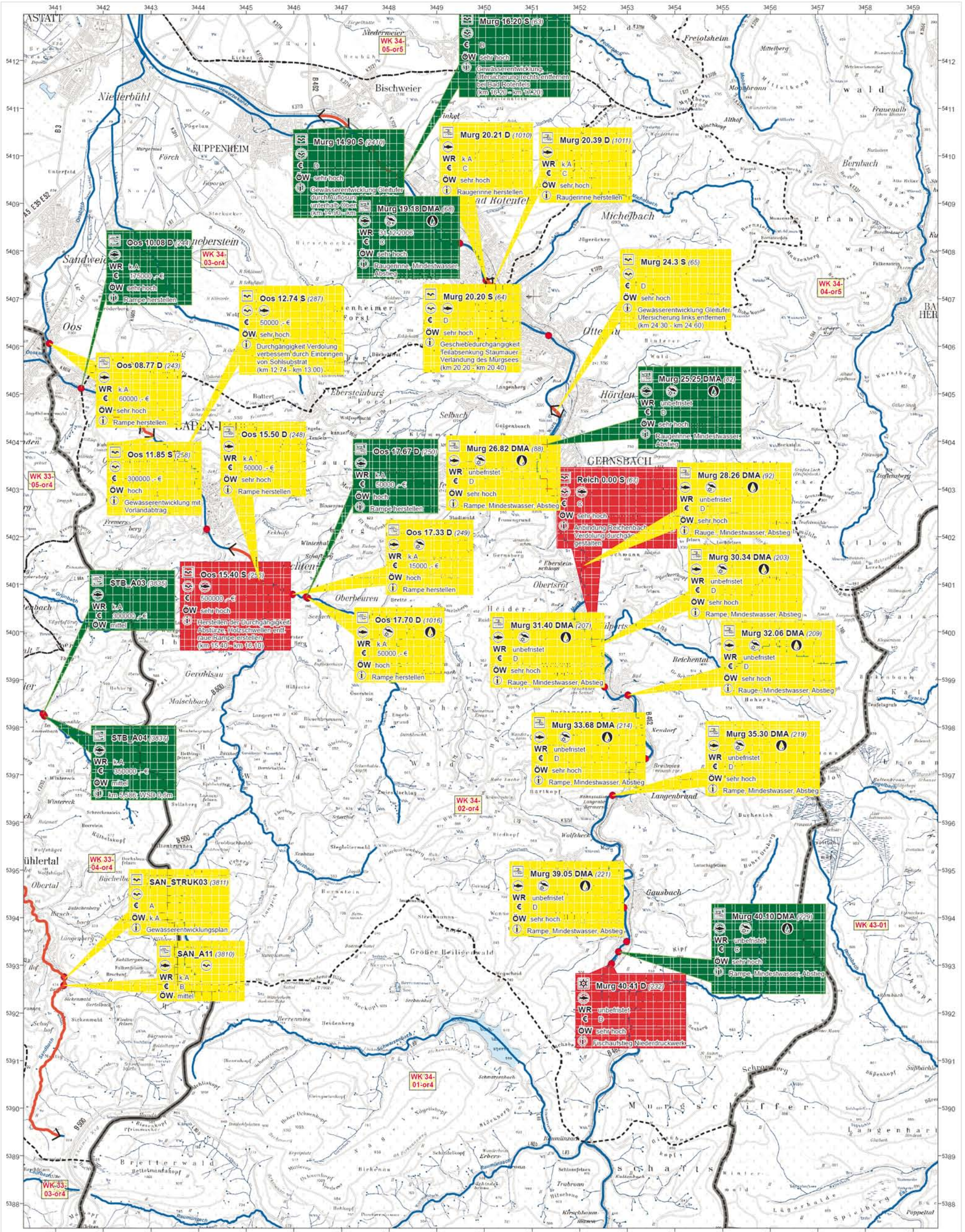
**Durchgängigkeit, Struktur**  
**Mindestwasser**

**Verfasser:**  
RPK 52a2

**Stand:**  
Juli 2008

Geobasisdaten: ATKIS-DLM, ALK, DTK25  
© Landesvermessungsamt Baden-Württemberg, Az.: 2851 9-1/11





**Arbeitsplan "Geplante Einzelmaßnahmen WRRL"**

**Objekte mit geplanten Maßnahmen**

Anlage / Stelle  
Strukturverbessernde Maßnahme

**Beschriftungsbox zu Einzelmaßnahmen**

Objektart	Kurzname (Maßnahmen ID)
Hauptziel	Information zum Wasserrecht
WR	Gesamtkosten (Betrag/Kategorie)
OW	Ökologische Wirksamkeit
i	Weitere Informationen zur Maßnahme

(Angaben zum Wasserrecht nur bei "Anlage / Stelle")

**Objektarten:**

- Regelbauwerk
- Sohlenbauwerk incl. Absturz
- Wasserkraftanlage
- Hochwasserrückhaltebecken
- Brauchwasserentnahmestelle
- Strukturverbessernde Maßnahme

**Ziele:**

- Herstellung Durchgängigkeit
- Herstellung Fischabstieg
- Reduktion Rückstau
- Reduktion Auswirkung Wasserentnahme Brauchwasser
- Reduktion Auswirkung Wasserentnahme Ausleitung
- Verbesserung Gewässerstruktur
- Verbesserung Gewässergüte
- Verbesserung Warmesituation

**Kostenkategorie**

Kategorie	Kostenbereich
A	0 bis 10.000 €
B	> 10.000 bis 50.000 €
C	> 50.000 bis 250.000 €
D	> 250.000 bis 500.000 €
E	> 500.000 €

**Abschätzung der Umsetzbarkeit bis 2012:** (Hintergrundfarbe)

- k. A. (oder späterer Bewirtschaftungsplan)
- wahrscheinlich
- unklar
- schwierig

**Sonstiges**

- Teilnetz WRRL
- Wasserkörpergrenze
- Teilbearbeitungsgebietsgrenze

**Arbeitsplan "Geplante Einzelmaßnahmen WRRL"**

**Durchgängigkeit, Struktur Mindestwasser**

**Verfasser:** RPK 52a2

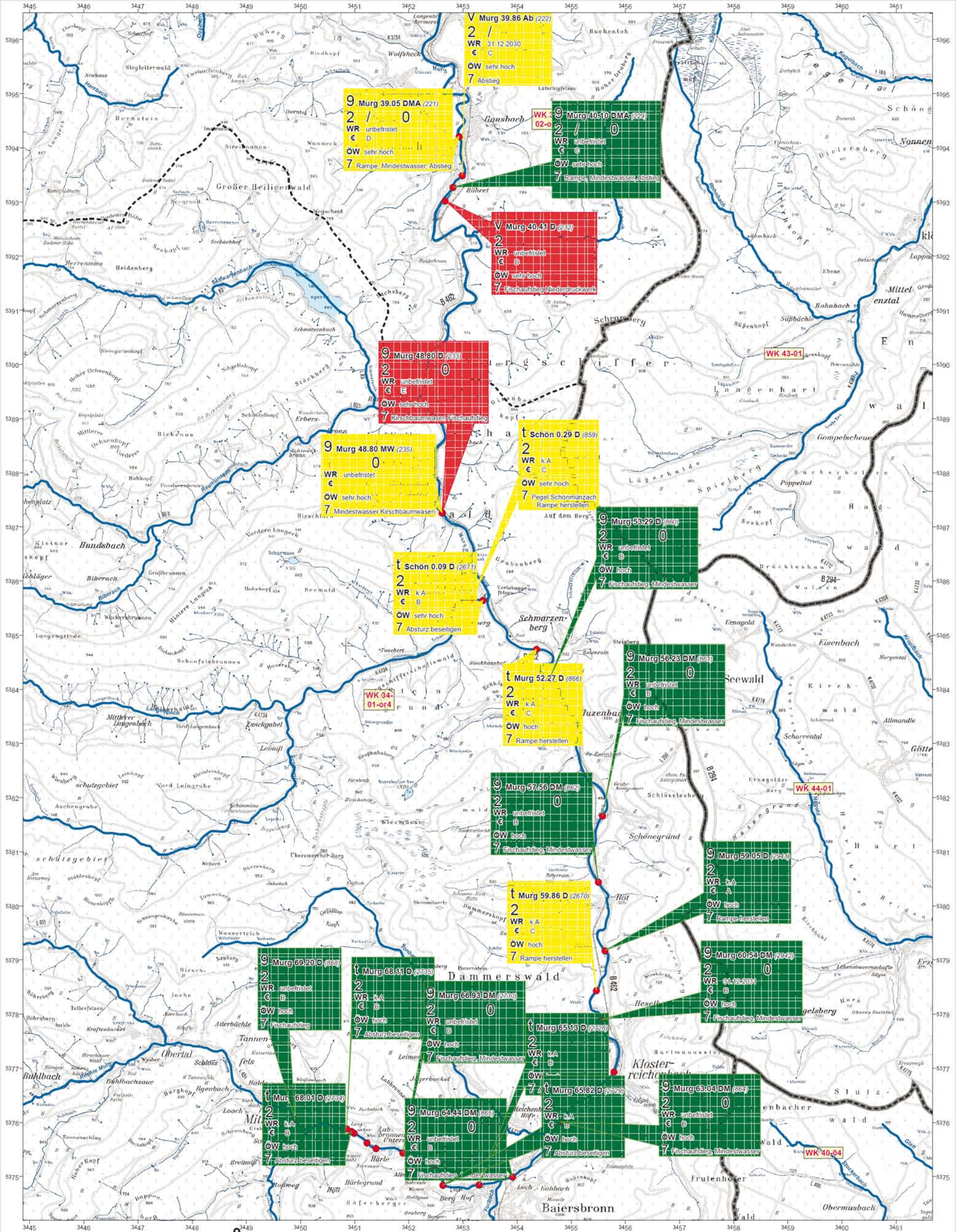
**Stand:** Juli 2008

**Maßstab:** 1:40.000

**WRRL-Teilbearbeitungsgebiete**

Geobasisdaten: ATKIS-DLM, ALK, DTN25  
© Landesvermessungsamt Baden-Württemberg, Az.: 2851 9-1/11





**Arbeitsplan "Geplante Einzelmaßnahmen WRRL"**

**Objekte mit geplanten Maßnahmen**

Anlage / Stelle  
Strukturverbessernde Maßnahme

**Beschriftungsbox zu Einzelmaßnahmen**

Objektart	Kurzname (Maßnahmen ID)
WR	Information zum Wasserrecht
€	Gesamtkosten (Betrag/Kategorie)
OW	Ökologische Wirksamkeit
7	Weitere Informationen zur Maßnahme

(Angaben zum Wasserrecht nur bei "Anlage / Stelle")

**Objektarten:**

- t Regelbauwerk
- v Sohlenbauwerk incl. Absturz
- 6 Wasserkraftanlage
- 3 Hochwasserrückhaltebecken
- 3 Brauchwasserentnahmestelle
- 3 Strukturverbessernde Maßnahme
- 1 Ziel:
- 1 Herstellung Durchgängigkeit
- 1 Herstellung Fischabstieg
- 1 Reduktion Rückstau
- 1 Reduktion Auswirkung Wassereinnahme Brauchwasser
- 1 Reduktion Auswirkung Wassereinnahme Ausleitung
- 1 Verbesserung Gewässerstruktur
- 1 Verbesserung Gewässergüte
- 1 Verbesserung Wärmesituation

**Kostenkategorie**

Kategorie	Kostenbereich
A	0 bis 10.000 €
B	> 10.000 bis 50.000 €
C	> 50.000 bis 250.000 €
D	> 250.000 bis 500.000 €
E	> 500.000 €

**Abschätzung der Umsetzbarkeit bis 2012:** (Hintergrundfarbe)

Farbe	Umsetzbarkeit
grün	K. A. (oder späterer Bewirtschaftungsplan)
gelb	wahrscheinlich
rot	schwierig

**Sonstiges**

- Teilnetz WRRL
- - - Wasserkörpergrenze
- Teilbearbeitungsgebietsgrenze

**Arbeitsplan "Geplante Einzelmaßnahmen WRRL"**

**Durchgängigkeit, Struktur Mindestwasser**

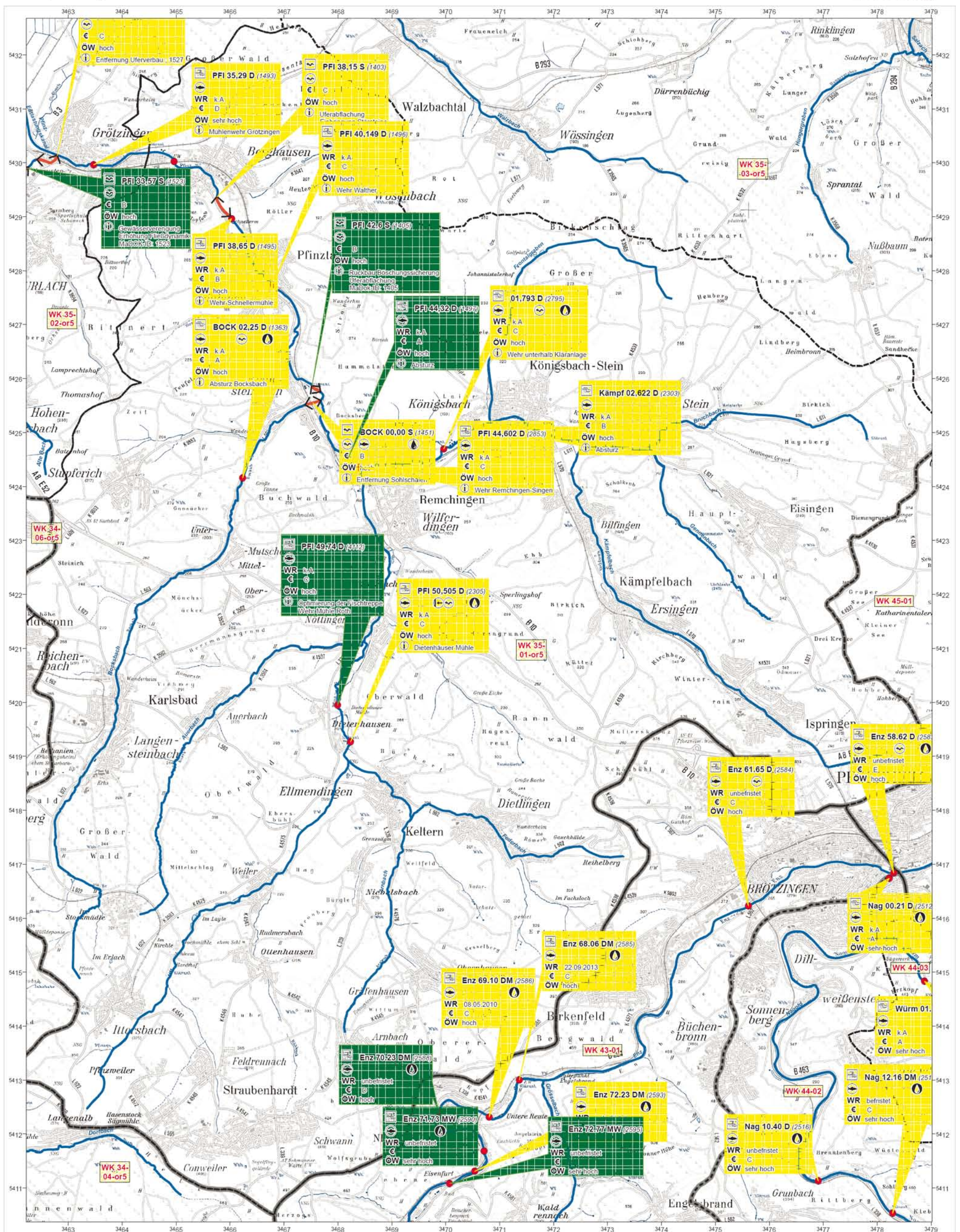
Verfasser:  
RPK 52a2

Stand:  
Juli 2008

Maßstab 1:35.000





Arbeitsplan  
"Geplante Einzelmaßnahmen WRRL"

Objekte mit geplanten Maßnahmen  
Anlage / Stelle  
Strukturverbessernde Maßnahme

Beschriftungsbox zu Einzelmaßnahmen

Objektart Kurzname (Maßnahmen ID)  
Hauptziel  
WR  
€  
ÖW  
Weitere Informationen zur Maßnahme  
(Angaben zum Wasserrecht nur bei "Anlage / Stelle")

## Objektarten

- Regelungsbauwerk
- Sohlenbauwerk incl. Absturz
- Wasserkraftanlage
- Hochwasserrückhaltebecken
- Brauchwasserentnahmestelle
- Strukturverbessernde Maßnahme
- Ziele
- Herstellung Durchgängigkeit
- Herstellung Fischabstieg
- Reduktion Rückstau
- Reduktion Auswirkung
- Wasserentnahme Brauchwasser
- Reduktion Auswirkung
- Wasserentnahme Ausleitung
- Verbesserung Gewässerstruktur
- Verbesserung Gewässergüte
- Verbesserung Wärmesituation

## Kostenkategorie

- A 0 bis 10.000 €
- B 10.000 bis 50.000 €
- C 50.000 bis 250.000 €
- D 250.000 bis 500.000 €
- E > 500.000 €
- Abschätzung der Umsetzbarkeit bis 2012: (Hintergrundfarbe)
- k. A. (oder späterer Bewirtschaftungsplan)
- wahrscheinlich
- unklar
- schwierig

## Sonstiges

- Teilnetz WRRL
- Wasserkörpergrenze
- Teilbearbeitungsgebietsgrenze

Arbeitsplan  
"Geplante Einzelmaßnahmen WRRL"

35-01

Verfasser:  
RP KA 52d1Stand:  
02.07.2008

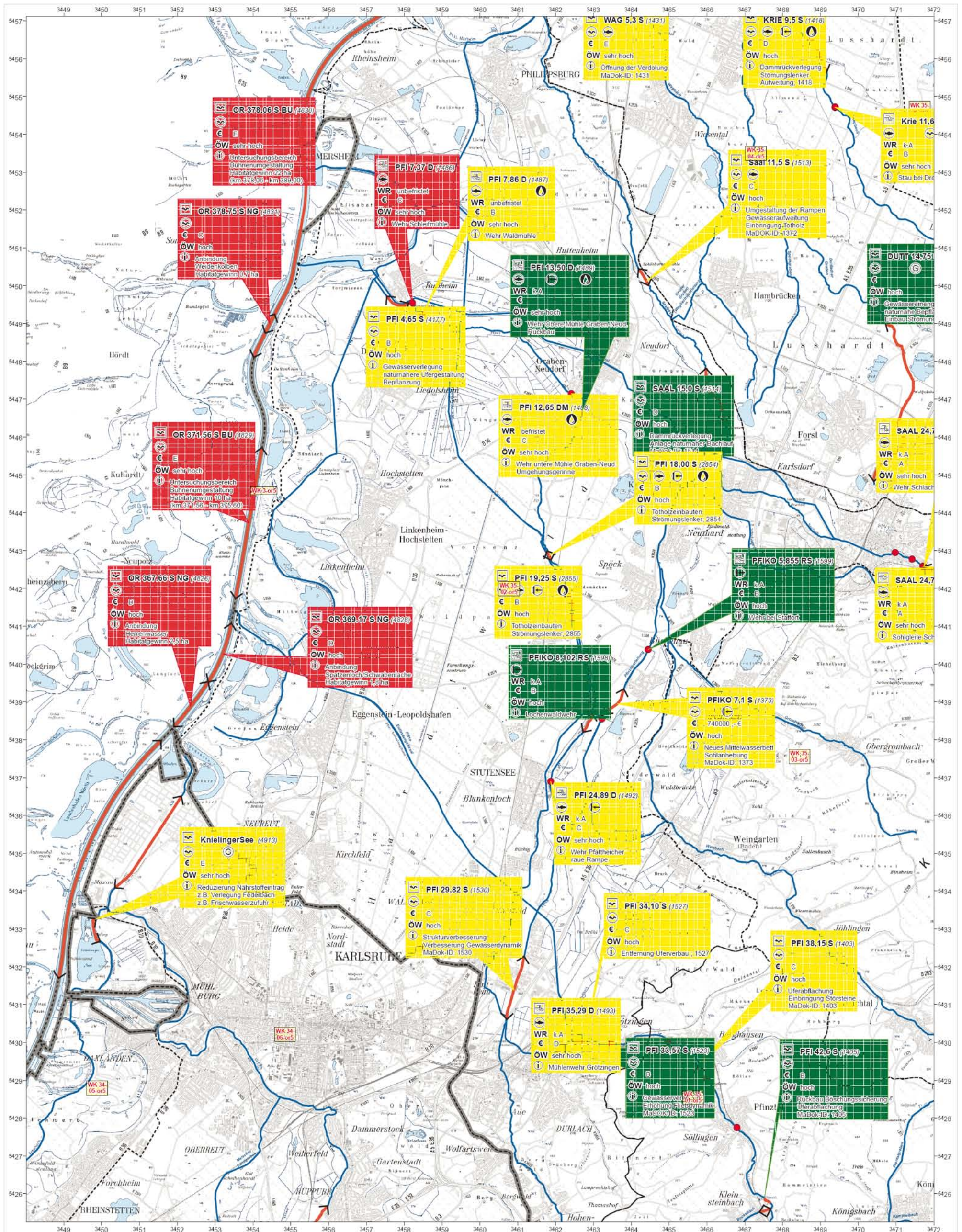
Maßstab 1:35.000

0 0,5 1  
km

## WRRL-Teilbearbeitungsgebiete

Geobasisdaten: ATKIS-DLM, ALK, DTK25  
© Landesvermessungsamt Baden-Württemberg, Az.: 2851.9/1/11



Arbeitsplan  
"Geplante Einzelmaßnahmen WRRL"

Objekte mit geplanten Maßnahmen

Anlage / Stelle  
Strukturverbessernde Maßnahme

Beschriftungsbox zu Einzelmaßnahmen

Objektart	Kurzname (Maßnahmen ID)
Hauptziel	Information zum Wasserrecht
WR	Gesamtkosten (Betrag/Kategorie)
€	Ökologische Wirksamkeit
OW	Weitere Informationen zur Maßnahme

(Angaben zum Wasserrecht nur bei "Anlage / Stelle")

Objektarten:

- Regelbauwerk
- Sohlenbauwerk incl. Absturz
- Wasserkraftanlage
- Hochwasserrückhaltebecken
- Brauchwasserentnahmestelle
- Strukturverbessernde Maßnahme
- Ziele:
- Herstellung Durchgängigkeit
- Herstellung Fischabstieg
- Reduktion Rückstau
- Reduktion Auswirkung
- Wasserentnahme Brauchwasser
- Reduktion Auswirkung
- Wasserentnahme Ausleitung
- Verbesserung Gewässerstruktur
- Verbesserung Gewässergüte
- Verbesserung Wärmesituation

Kostenkategorie

- A 0 bis 10.000 €
- B 10.000 bis 50.000 €
- C 50.000 bis 250.000 €
- D 250.000 bis 500.000 €
- E > 500.000 €

Abschätzung der Umsetzbarkeit bis 2012:

- (Hintergrundfarbe)
- k. A. (oder späterer Bewirtschaftungsplan)
- wahrscheinlich
- unklar
- schwierig

Sonstiges

- Teilnetz WRRL
- Wasserkörpergrenze
- Teilbearbeitungsgebietsgrenze

Arbeitsplan  
"Geplante Einzelmaßnahmen WRRL"

35-02

Verfasser:  
RP KA 52d1Stand:  
02.07.2008

Maßstab 1:50.000

0 0,5 1  
km

WRRL-Teilbearbeitungsgebiete

Geobasisdaten: ATKIS-DLM, ALK, DTK25  
© Landesvermessungsamt Baden-Württemberg, A.Z.: 2851.9/1/11



