

Begleitdokumentation zum BG Oberrhein

Teilbearbeitungsgebiet 33

Acher-Rench

Kartenanhang

 Umsetzung der EG Wasserrahmenrichtlinie (2000/60/EG)
Dezember 2015



Baden-Württemberg

BEARBEITUNG:

Regierungspräsidium Freiburg

Abteilung 5 - Umwelt

Referat 51 - Recht und Verwaltung

Bissierstraße 7

79114 Freiburg i. Brsg.

REDAKTION:

Ministerium für Umwelt, Klima und Energiewirtschaft Baden-Württemberg

Regierungspräsidien Stuttgart, Karlsruhe, Freiburg, Tübingen

Landesanstalt für Umwelt, Messungen und Naturschutz Baden-Württemberg

INHALT

Kartenanhang

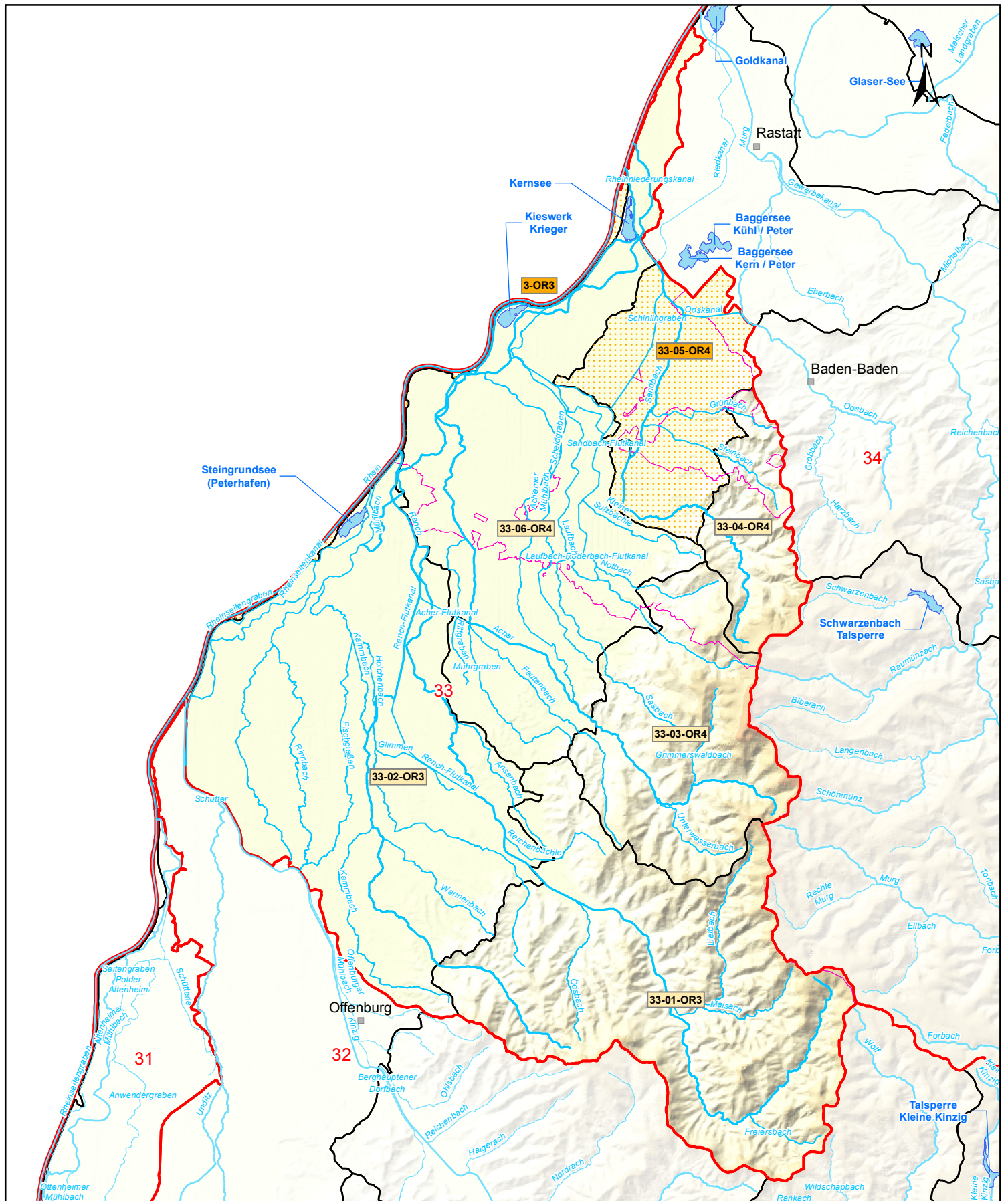
K1 Fluss-und Seewasserkörper

K2 Grundwasserkörper

K3 Programmstrecken Durchgängigkeit und Mindestwasser

K4 Programmstrecken Struktur

K5 Abwassermaßnahmen (Punktquellen)



K 1 Fluss- und Seewasserkörper

Teilbearbeitungsgebiet:
Acher-Rench (33)



Kartengrundlage: RIPS, ATKIS © Landesamt für Geoinformation und
Landentwicklung Baden-Württemberg (www.lglbw.de) | Az.:
2851.9-1/19 und LUBW Landesanstalt für Umwelt, Messungen und
Naturschutz Baden-Württemberg

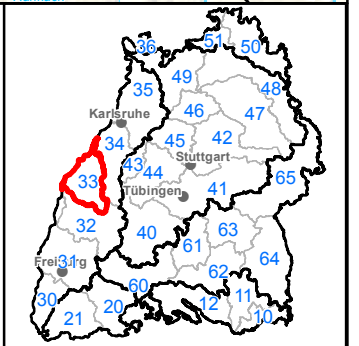
Zeichenerklärung

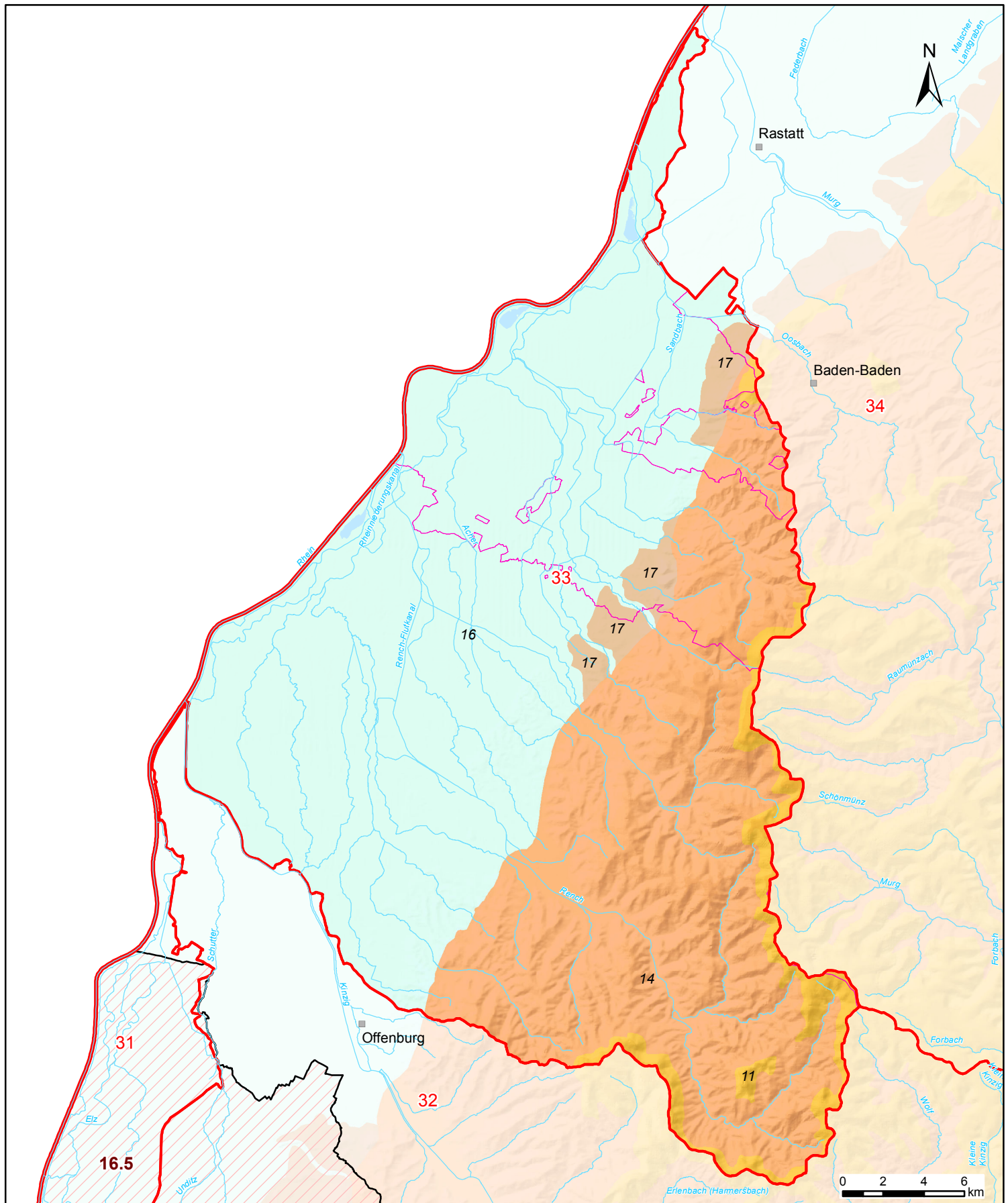
Oberflächenwasserkörper

- 34-03-OR4 Grenze Flusswasser-
körper mit WK-Nummer
- 33-05-OR4 erheblich verändert
- 64-05 künstlich
- Seewasserkörper
mit Name
- Federsee

Sonstiges

- Teilnetz WRRL
- repräsentatives / sonstiges
Gewässer
- Grenze Bearbeitungsgebiet
- Grenze Teilbearbeitungsgebiet
- Stadt-/Landkreisgrenze





K 2 Grundwasserkörper

Teilbearbeitungsgebiet:
Acher-Rench (33)



Kartengrundlage: RIPS, ATKIS © Landesamt für Geoinformation und Landentwicklung Baden-Württemberg (www.lglbw.de) | Az.: 2851.9-1/19 und LUBW Landesanstalt für Umwelt, Messungen und Naturschutz Baden-Württemberg

Zeichenerklärung

Grundwasserkörper
gesondert abgegrenzt, gefährdet

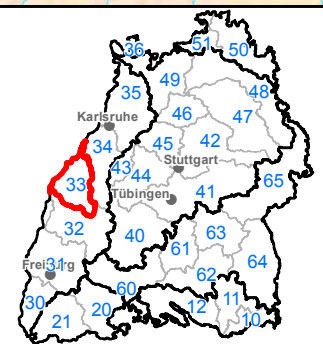
- Grundwasserkörper, der 2015 noch nicht den "guten Zustand" erreicht
- Grundwasserkörper, der 2015 den "guten Zustand" erreicht

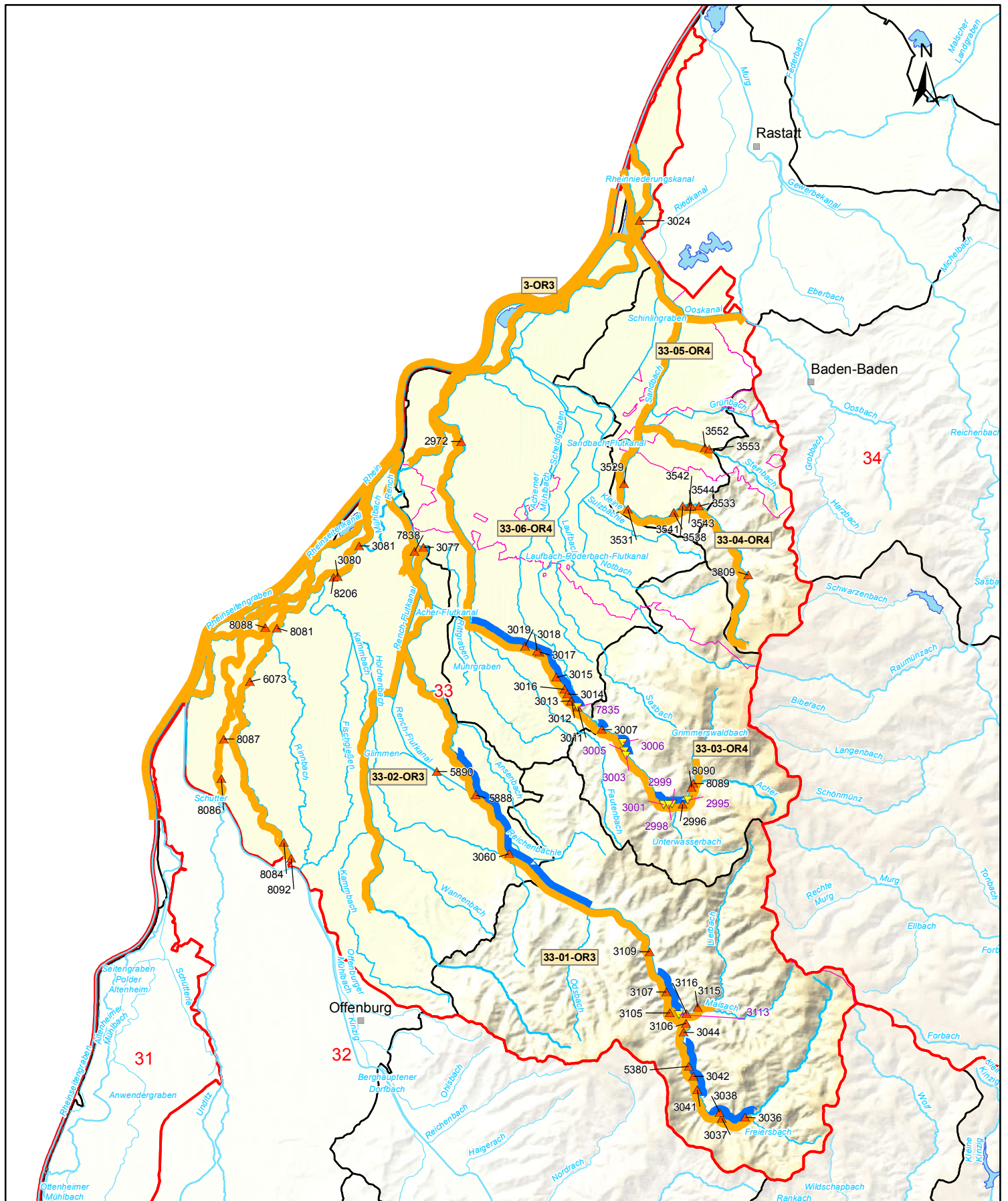
hydrogeologisch abgegrenzt

- 1 Lech-Ilter-Schotterplatten
- 2 Fluvioglaziale Schotter
- 3 Süddeutsches Moränenland
- 6 Schwäbische Alb
- 7 Albvorland

- 8 Keuper-Bergland
- 9 Muschelkalk-Platten
- 10 Spessart, Rhönvorland und Buntsandstein des Odenwaldes
- 11 Buntsandstein des Schwarzwaldes
- 13 Kristallin des Odenwaldes
- 14 Kristallin des Schwarzwaldes
- 16 Quartäre und Pliozäne Sedimente der Grabenscholle
- 17 Tektonische Schollen des Grabenrandes
- 18 Kaiserstuhl

- Sonstiges
- Teilnetz WRRL
 - Bearbeitungsgebiet
 - Teilbearbeitungsgebiet
 - Stadt-/Landkreisgrenze





K 3 Programmstrecken Durchgängigkeit und Mindestwasser

Teilbearbeitungsgebiet:
Acher-Rench (33)



Kartengrundlage: RIPS, ATKIS © Landesamt für Geoinformation und
Landentwicklung Baden-Württemberg (www.lglbw.de) | Az.:
2851.9-1/19 und LUBW Landesanstalt für Umwelt, Messungen und
Naturschutz Baden-Württemberg

Zeichenerklärung

Oberflächenwasserkörper

34-03-OR4 Grenze Flusswasser-
körper mit WK-Nummer

Programmstrecke

Defizit Durchgängigkeit

Defizit Mindestwasser

Einzelmaßnahme

▲ Herstellung Durchgängigkeit

1234 mit MaDok ID

▼ Reduktion Ausleitung

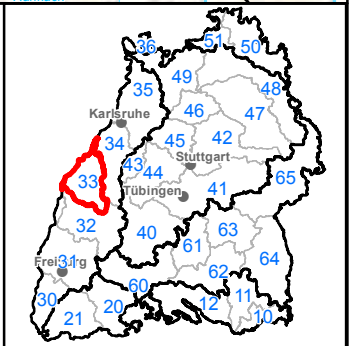
1234 mit MaDok ID

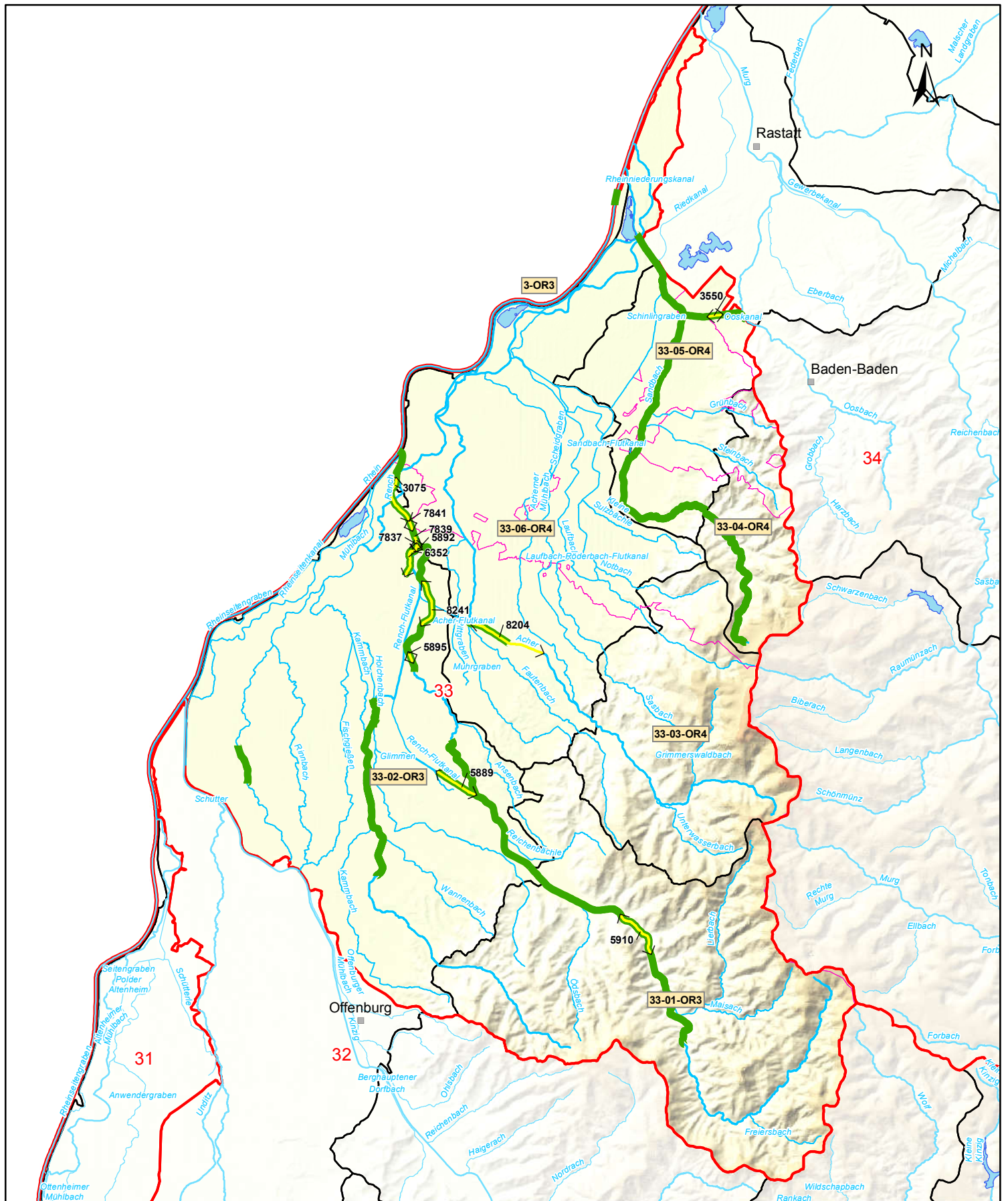
Sonstiges

Teilnetz WRRL
repräsentatives / sonstiges
Gewässer

— Grenze Bearbeitungsgebiet
— Grenze Teilbearbeitungsgebiet

— Stadt-/Landkreisgrenze





K 4 Programmstrecken Struktur

Teilbearbeitungsgebiet:
Acher-Rench (33)



Kartengrundlage: RIPS, ATKIS © Landesamt für Geoinformation und
Landentwicklung Baden-Württemberg (www.lglbw.de) | Az.:
2851.9-1/19 und LUBW Landesanstalt für Umwelt, Messungen und
Naturschutz Baden-Württemberg

Zeichenerklärung

Oberflächenwasserkörper

— Grenze Flusswasser-
körper mit WK-Nummer
34-03-OR4

Programmstrecke

— Defizit Struktur

Einzelmaßnahme

— Verbesserung Gewässer-
struktur mit MaDok ID
1234

Sonstiges

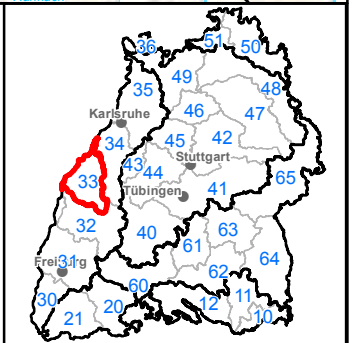
Teilnetz WRRL
— repräsentatives / sonstiges
Gewässer

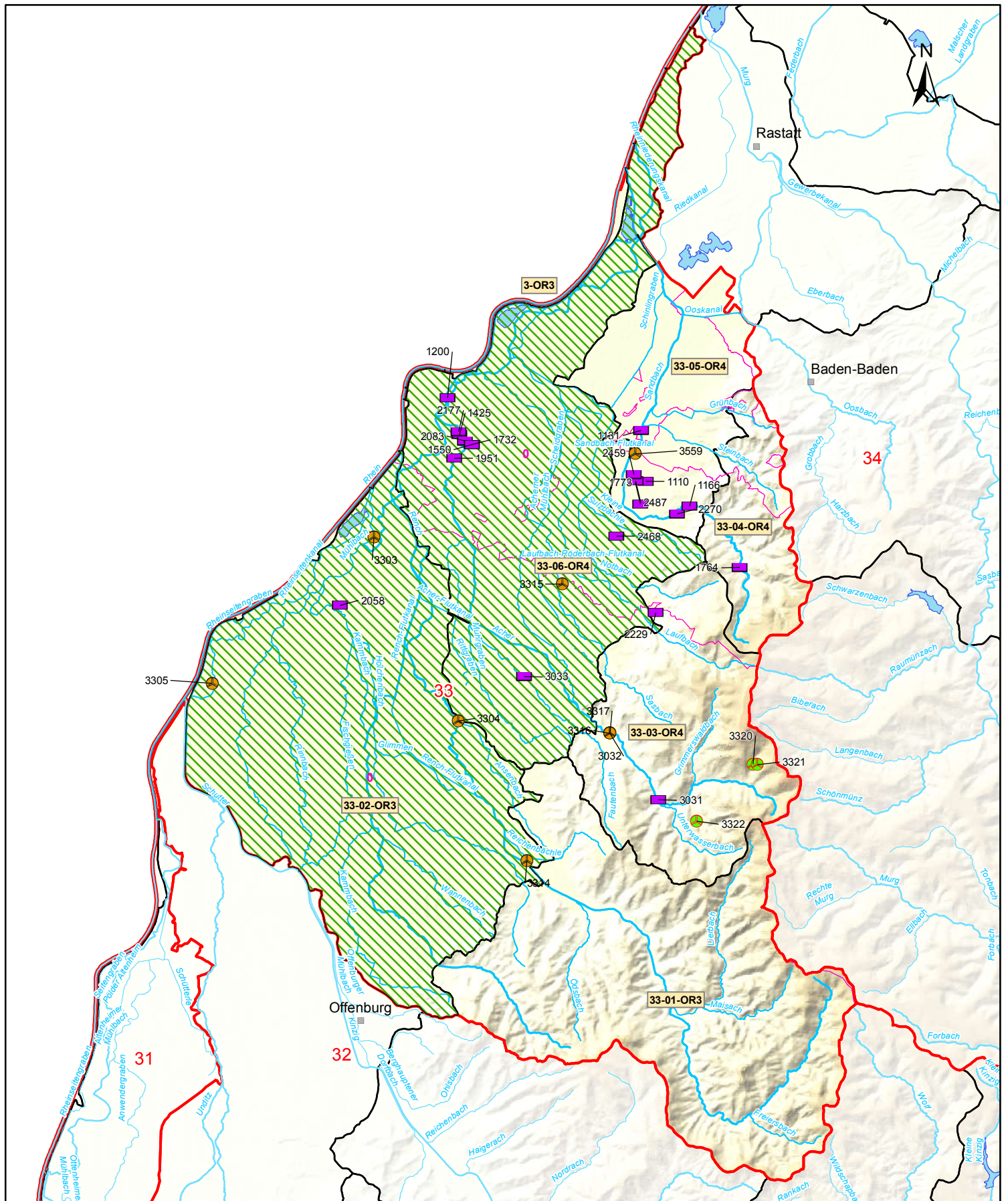
— Grenze Bearbeitungsgebiet

— Grenze Teilbearbeitungsgebiet

— Stadt-/Landkreisgrenze

0 2 4 6
km





**K 5 Abwassermaßnahmen
(Punktquellen)**

Teilbearbeitungsgebiet:
Acher-Rench (33)



Kartengrundlage: RIPS, ATKIS © Landesamt für Geoinformation und
Landentwicklung Baden-Württemberg (www.lglbw.de) | Az.:
2851.9-1/19 und LUBW Landesanstalt für Umwelt, Messungen und
Naturschutz Baden-Württemberg

Zeichenerklärung

Oberflächenwasserkörper
34-03-OR4 Grenze Flusswasser-
körper mit WK-Nummer

Sonstiges

Teilnetz WRRL
 repräsentatives / sonstiges
Gewässer
 — Grenze Bearbeitungsgebiet
 — Grenze Teilbearbeitungsgebiet
 — Stadt-/Landkreisgrenze

Abwassermaßnahmen (mit MaDok-ID)

- 1234 kommunale Kläranlage
- industrieller Einleiter
- Regenwasseranlage
- Gewässereinzugsgebiet
- Gewässereinzugsgebiet
(Flusswasserkörper)
- Abwasserkanalisation
(Einzugsgebiet)

