

Monitoringstellen (LUBW)

- ▽ MuP (Makrophyten+Phytobenthos mit Code-Nr.)
- △ MZB (Makrozoobenthos mit Code-Nr.)
- fiBS (Fische)
- ◻ Immission (mit Code-Nr.)

Gewässernetz WRRL

- Durchgängigkeit
- Mindestwasser
- Gewässerstruktur
- Maßnahmen**
- Struktur umgesetzt
- in Planung
- Mindestwasser umgesetzt
- Querbauwerk**
- signifikant
- Durchgängigkeit hergestellt
- Maßnahme(n) an kommunaler Abwasseranlage
- Kilometrierung alle 5.000 m
- alle 500 m
- Regierungsbezirk außerhalb RPF
- Land-/Stadtkreisgrenze
- Gemeindegrenze
- Naturschutzgebiet 2021
- Stein-/ Dohlenkrebsvorkommen 2020
- EU gefördert

Bezeichnung der Maßnahme

Maßnahme :

- aus dem Bewirtschaftungszyklus 2015
- Bewirtschaftungszyklus 2021
- umgesetzt

XXXX ID-Nr. MaßnahmenDokumentation(MADOK)

XXXX ID-Nr. Abwasser Madok

km Lage in Kilometer ab Mündung

M Maßnahmenträger

S Schutzgut

Abkürzungen für Gebiete:

- FFH Flora-Fauna-Habitat
- WSG Wasserschutz
- HQSG Heilquellenschutz
- i Zusatzinformationen

Beurteilung der Maßnahme

Durchgängigkeit Bauwerk

- durchgängig
- nicht durchgängig
- Fischaufstieg durchgängig
- Fischabstieg nicht durchgängig

Mindestwassermenge

- umgesetzt
- nicht ausreichend

Gewässerstruktur

- Verbesserung ausgeführt
- Verbesserung notwendig

Daten aus dem Berichtssystem : 05/2023

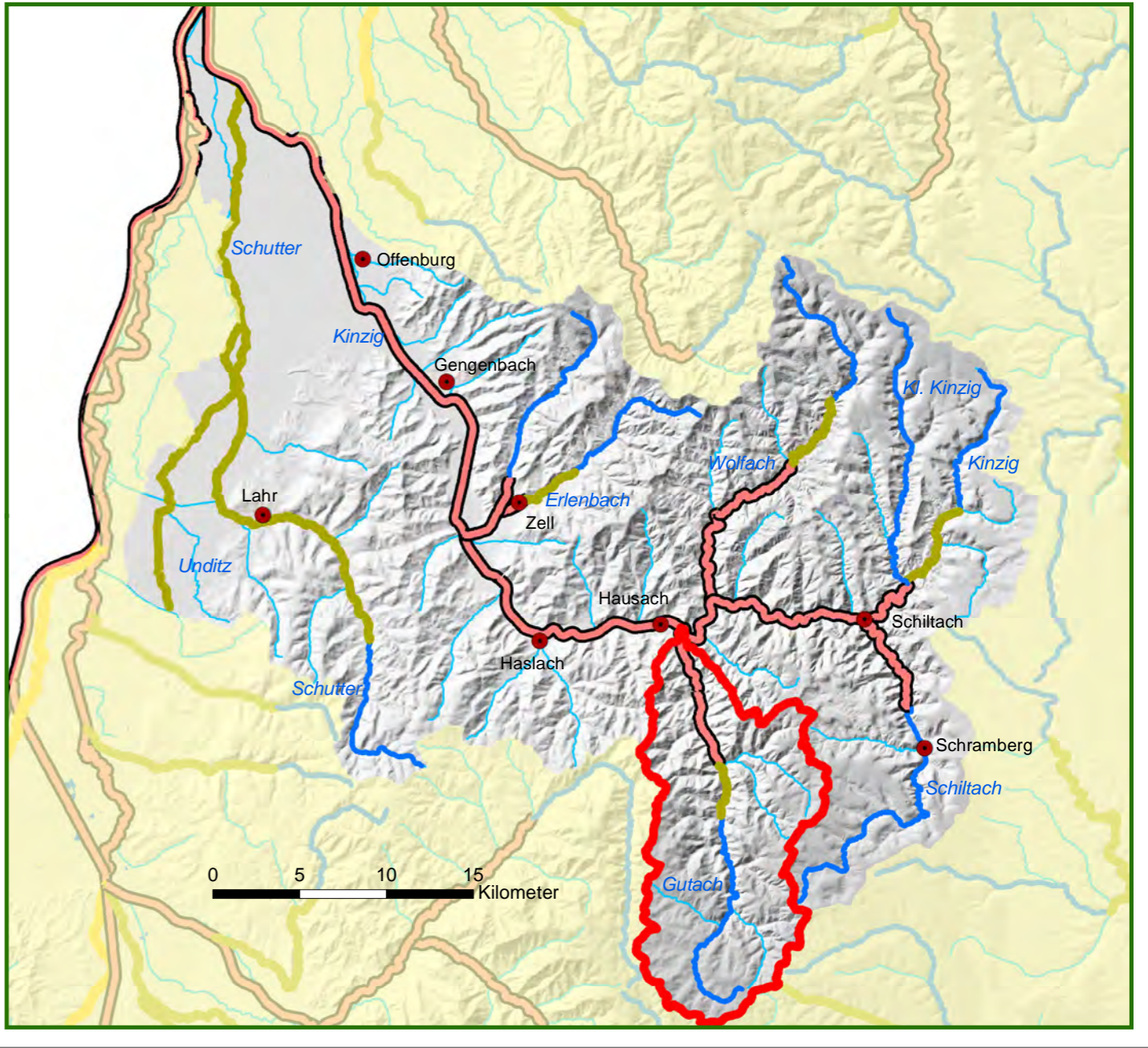
Migrationsbedarf der Fischfauna

Teilbearbeitungsgebiet 30

Wasserkörper 32-09 (roter Umriss)

Quelle: Landwirtschaftl. Zentrum Ba-Wü., Stand 11/2015

- Migrationsbedarf
- normal
- erhöht
- hoch
- hoch (Lachsgewässer)
- WRRL-Gewässer



Aktualisierung 3. Bewirtschaftungszyklus

Wasserkörper 32-09
Gutach

gez. / Datum
TD / August 2023

Datei
arbp_wk32-09*.mxd

Maßstab
1:35.000

Regierungspräsidium Freiburg

Abteilung Umwelt

Referat 51

Bissierstraße 7

79114 Freiburg