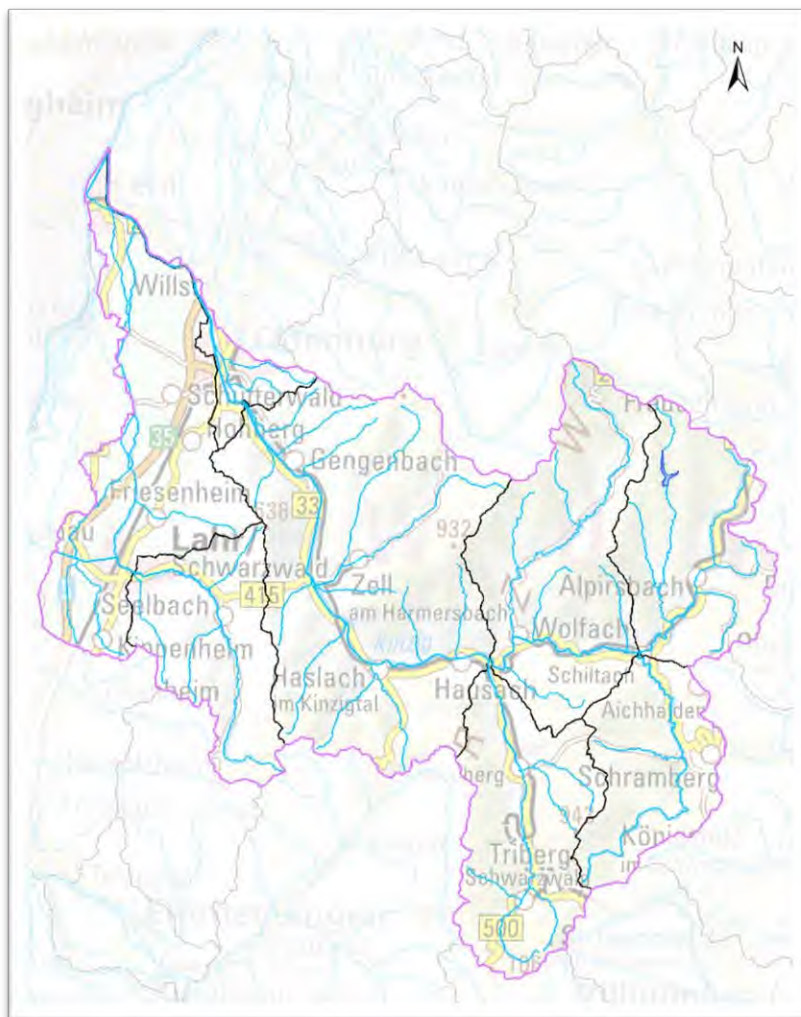




Rhein (Baden-Württemberg)



Umsetzung der EG-Wasserrahmenrichtlinie

Begleitdokumentation

Teilbearbeitungsgebiet 32

Kinzig

Kartenanhang

– Stand: Dezember 2021 –

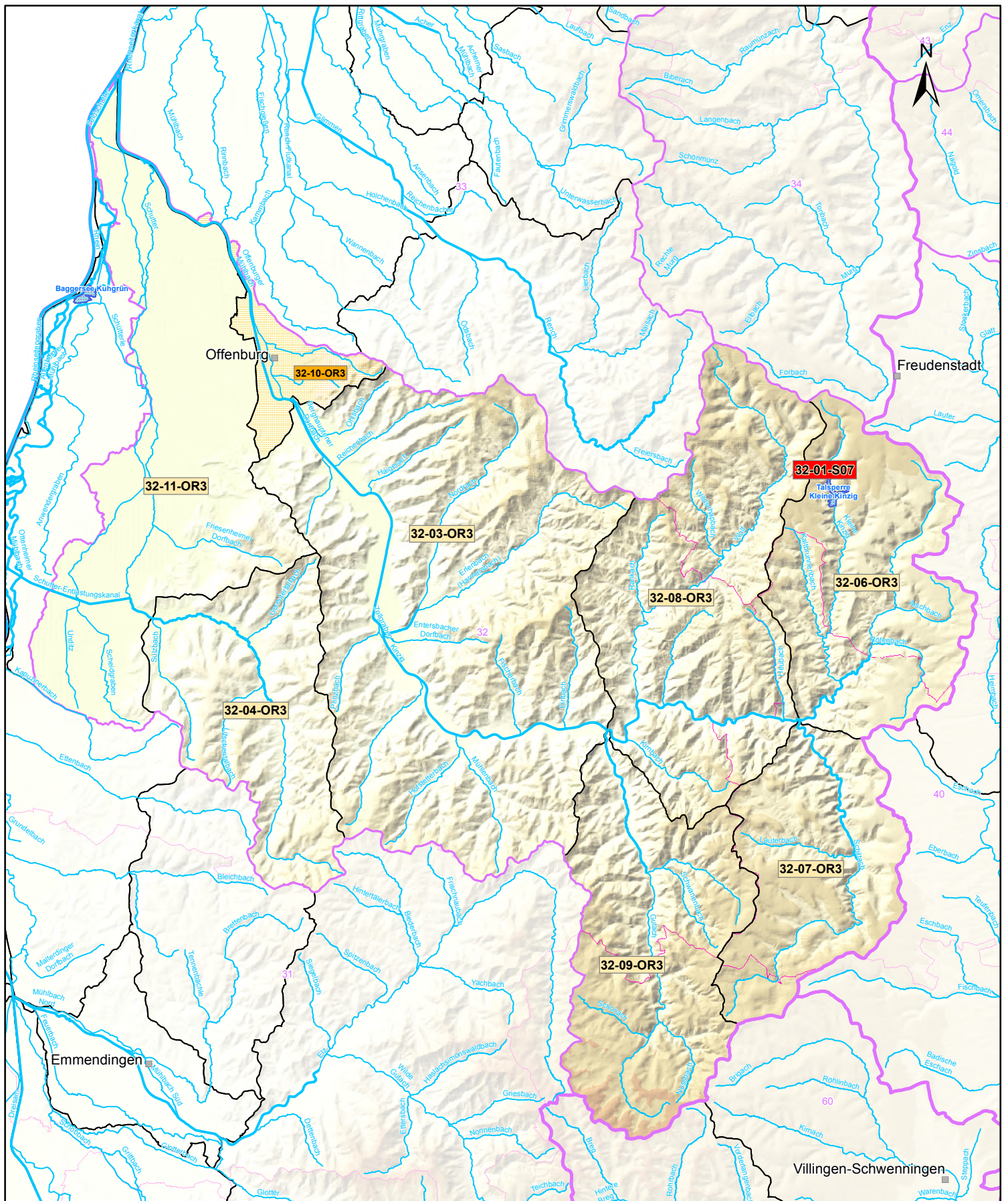
BEARBEITUNG:

Regierungspräsidium Freiburg
Abteilung 5 - Umwelt
Referat 51 - Recht und Verwaltung
Bissierstraße 7
79114 Freiburg i. Brsg.

REDAKTION:

Ministerium für Umwelt, Klima und Energiewirtschaft Baden-Württemberg
Ministerium für Ländlichen Raum und Verbraucherschutz Baden-Württemberg
Regierungspräsidien Stuttgart, Karlsruhe, Freiburg, Tübingen
Landesanstalt für Umwelt Baden-Württemberg

Karte 1	Fluss- und Seewasserkörper im TBG
Karte 2	Grundwasserkörper im TBG
Karte 3	Maßnahmenprogramm Hydromorphologie: Programmstrecken Durchgängigkeit und Mindestwasser und Einzelmaßnahmen
Karte 4	Maßnahmenprogramm Hydromorphologie: Programmstrecken Struktur
Karte 5	Maßnahmen im Bereich Siedlungsentwässerung
Karte 6	Gefährdete Grundwasserkörper im TBG



K 1 Fluss- und Seewasserkörper

Teilbearbeitungsgebiet:
Kinzig (32)



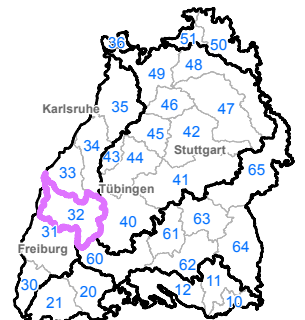
Kartengrundlage: RIPS, ATKIS © Landesamt für Geoinformation und Landentwicklung Baden-Württemberg (www.lglbw.de) | Az.: 2851.9-1/19 und LUBW Landesanstalt für Umwelt Baden-Württemberg

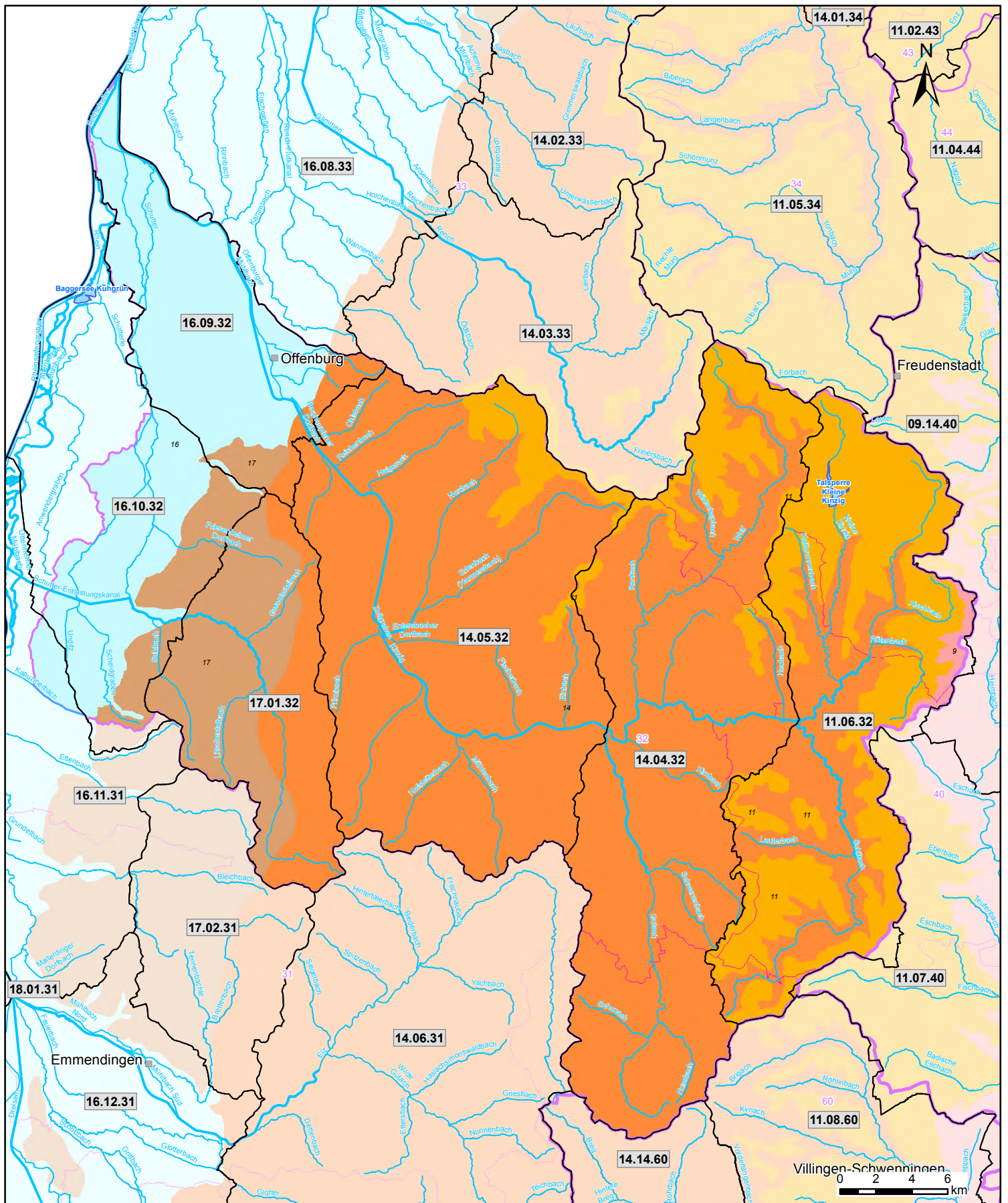
Zeichenerklärung

- Oberflächenwasserkörper**
- 34-03-OR4 Grenze Flusswasserkörper mit WK-Nummer
 - 19-00-S01 Seewasserkörper mit Name und WK-Nummer
Federsee
 - 33-05-OR4 erheblich verändert
 - 64-05 künstlich

Sonstiges

- Gewässer 1. Ordnung
- Teilnetz WRRL
- Grenze Bearbeitungsgebiet
- 10 Grenze Teilbearbeitungsgebiet mit Nummer
- Stadt-/Landkreisgrenze





K 2 Grundwasserkörper

Teilbearbeitungsgebiet:
Kinzig (32)



Kartengrundlage: RIPS, ATKIS © Landesamt für Geoinformation und Landentwicklung Baden-Württemberg (www.lglbw.de) | Az.: 2851.9-1/19 und LUBW Landesanstalt für Umwelt Baden-Württemberg

Zeichenerklärung

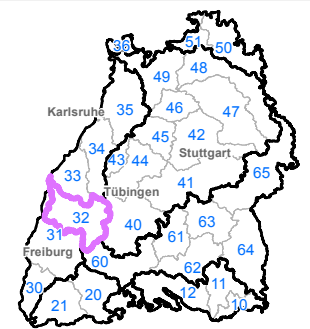
09.18.21 Grundwasserkörper mit Nummer

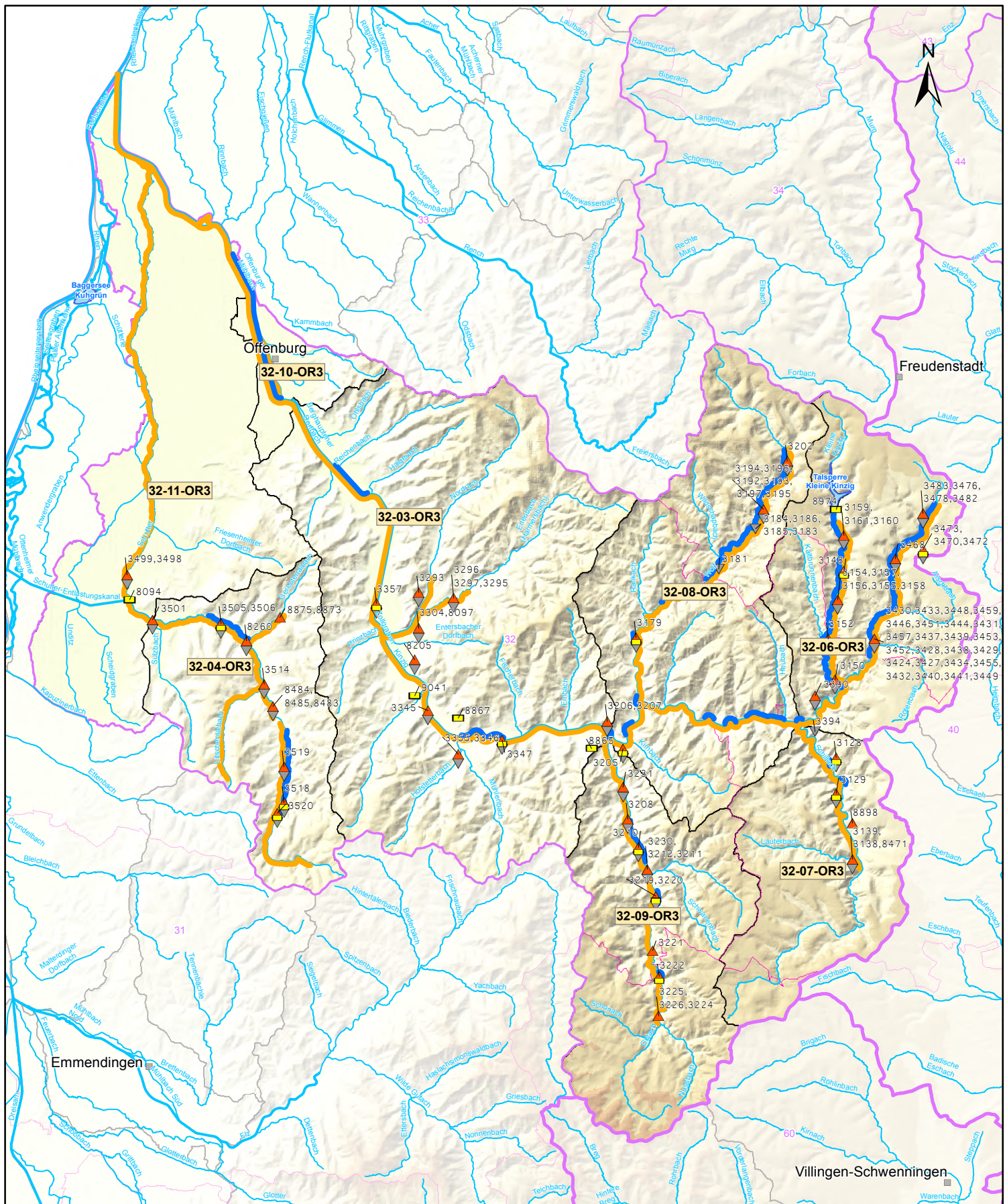
hydrogeologisch abgegrenzt

- 1 Lech-Ilter-Schotterplatten
- 2 Fluvioglaziale Schotter
- 3 Süddeutsches Moränenland
- 6 Schwäbische Alb
- 7 Albvorland
- 8 Keuper-Bergland
- 9 Muschelkalk-Platten
- 10 Spessart, Rhönvorland und Buntsandstein des Odenwaldes

- 11 Buntsandstein des Schwarzwaldes
- 13 Kristallin des Odenwaldes
- 14 Kristallin des Schwarzwaldes
- 16 Quartäre und Pliozäne Sedimente der Grabenscholle
- 17 Tektonische Schollen des Grabenrandes
- 18 Kaiserstuhl

- Sonstiges
- Gewässer 1. Ordnung
 - Teilnetz WRRL
 - Bearbeitungsgebiet
 - Teilbearbeitungsgebiet mit Nummer
 - Stadt-/Landkreisgrenze





K 3 Programmstrecken Durchgängigkeit und Mindestwasser

Teilbearbeitungsgebiet:
Kinzig (32)

Kartengrundlage: RIPS, ATKIS © Landesamt für Geoinformation und Landentwicklung Baden-Württemberg (www.lglbw.de) | Az.: 2851.9-1/19 und LUBW Landesanstalt für Umwelt Baden-Württemberg

Zeichenerklärung

Oberflächenwasserkörper

- 32-03-OR4 Grenze Flusswasserkörper mit WK-Nummer

Programmsstrecke

- Verbesserung Durchgängigkeit
- Verbesserung Mindestwasser

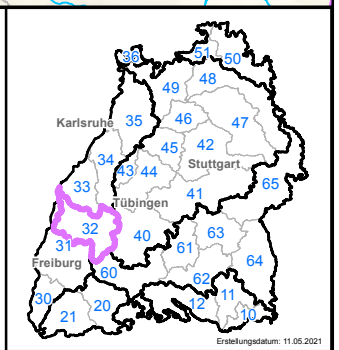
Einzelmaßnahme

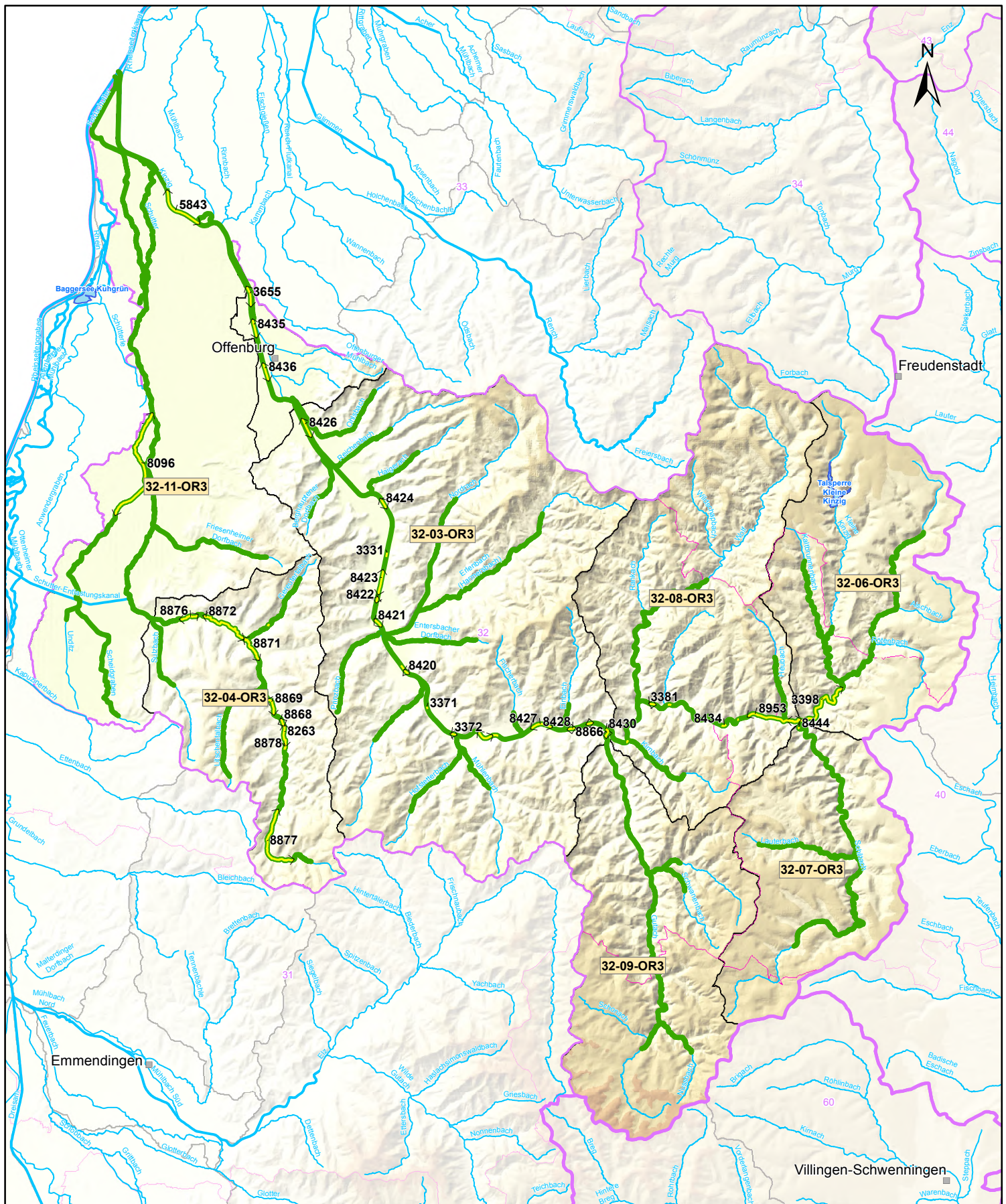
- Herstellung Durchgängigkeit (Aufstieg) 1234 mit MaDok ID
- Herstellung Durchgängigkeit (Abstieg) 1234 mit MaDok ID

Sonstiges

- Gewässer 1. Ordnung
- Teilnetz WRRL
- Grenze Bearbeitungsgebiet
- Grenze Teilbearbeitungsgebiet mit Nummer 10
- Stadt-/Landkreisgrenze

Mindestwasser 1234 mit MaDok ID





**K 4 Programmstrecken
Struktur**

Teilbearbeitungsgebiet:
Kinzig (32)



Kartengrundlage: RIPS, ATKIS © Landesamt für Geoinformation und Landentwicklung Baden-Württemberg (www.lglbw.de) | A.z.: 2851.9-1/19 und LUBW Landesanstalt für Umwelt Baden-Württemberg

Zeichenerklärung

Oberflächenwasserkörper

— Grenze Flusswasser-
körper mit WK-Nummer
34-03-OR4

Programmstrecke

— Verbesserung Struktur

Einzelmaßnahme

↔ Verbesserung Gewässer-
struktur mit MaDok ID
1234

— Seuferrmorphologie
mit MaDok ID
1234

Sonstiges

— Gewässer 1. Ordnung

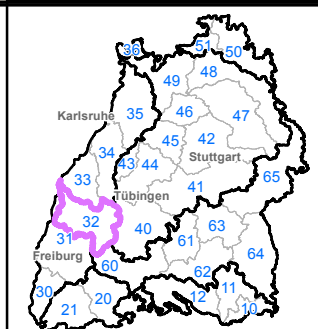
— Teilnetz WRRL

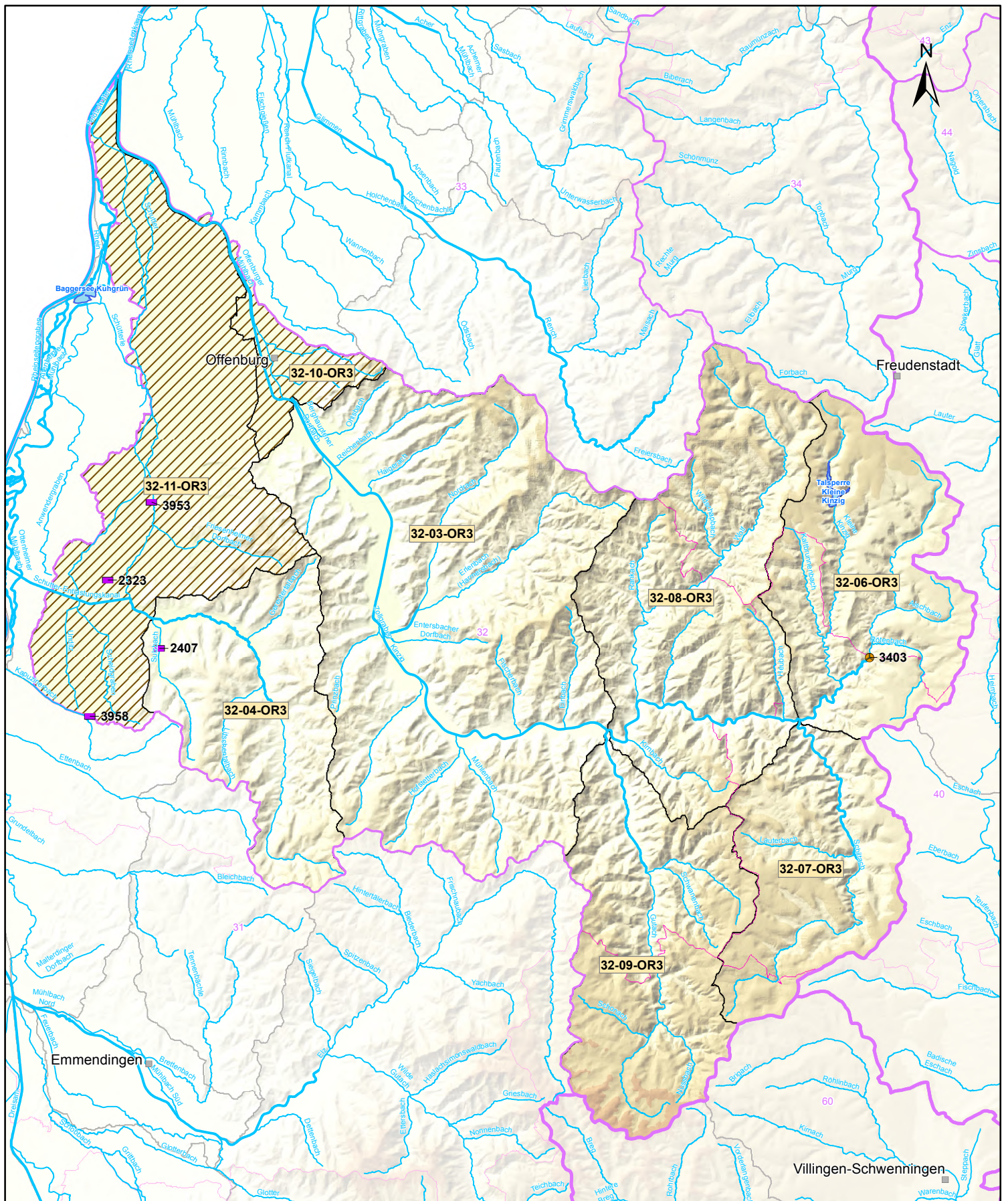
— Grenze Bearbeitungsgebiet

10 Grenze Teilbearbeitungsgebiet
mit Nummer

— Stadt-/Landkreisgrenze

0 2 4 6
km





**K 5 Abwassermaßnahmen
(Punktquellen)**

Teilbearbeitungsgebiet:
Kinzig (32)



Kartengrundlage: RIPS, ATKIS © Landesamt für Geoinformation und Landentwicklung Baden-Württemberg (www.lglbw.de) | Az.: 2851.9-1/19 und LUBW Landesanstalt für Umwelt Baden-Württemberg

Zeichenerklärung

Oberflächenwasserkörper

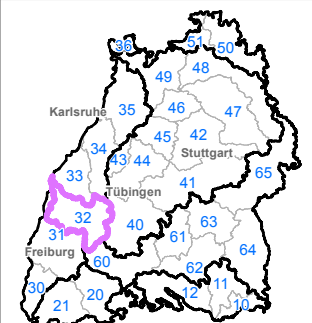
34-03-OR4 Grenze Flusswasserkörper mit WK-Nummer

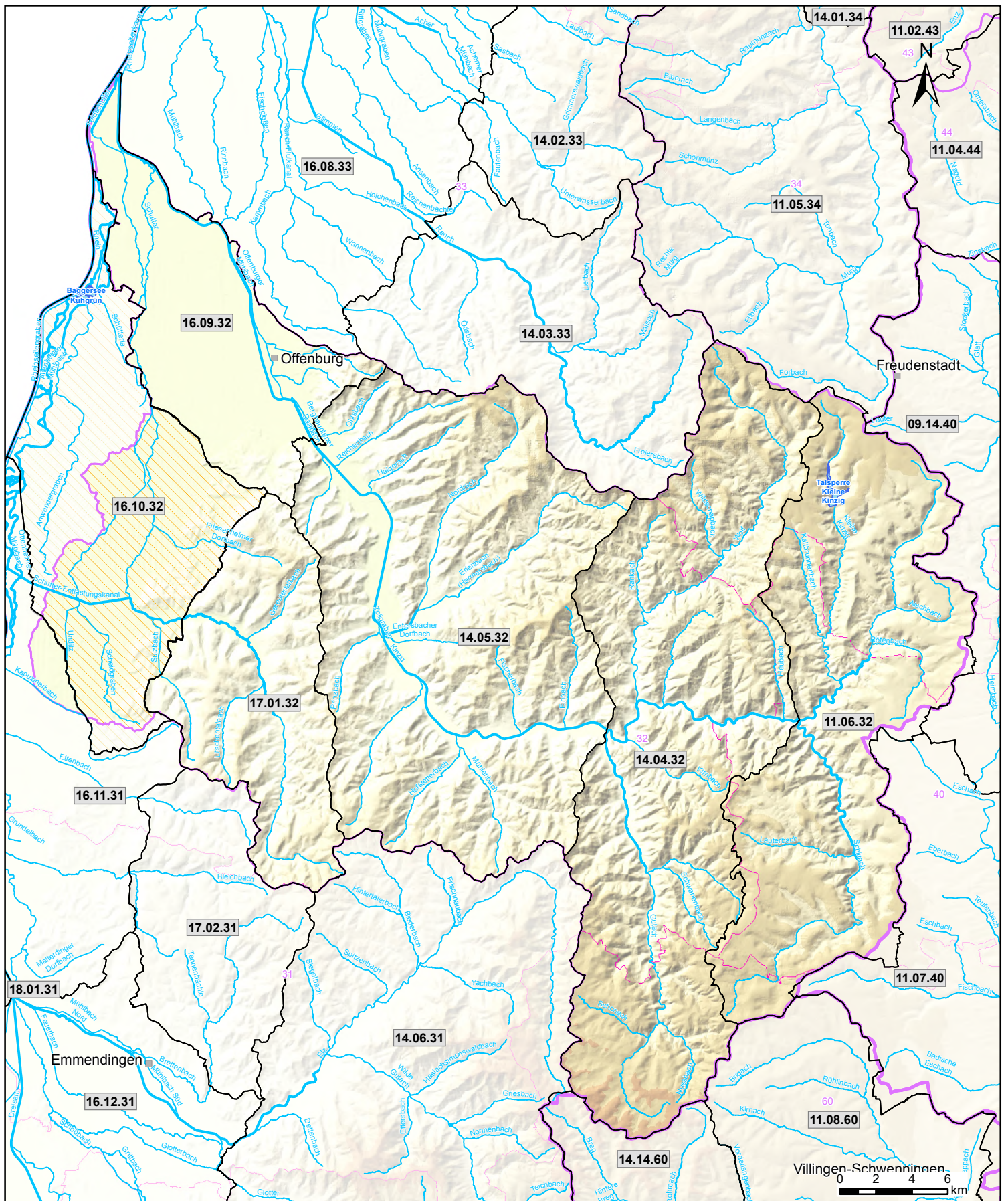
Sonstiges

- Gewässer 1. Ordnung
- Teilnetz WRRL
- Grenze Bearbeitungsgebiet
- Grenze Teilbearbeitungsgebiet mit Nummer
- Stadt-/Landkreisgrenze

Abwassermaßnahmen

- 1234 kommunale Kläranlage mit Madok ID
- 1234 Regenwasseranlage mit Madok ID
- P-Kulisse "urbane Flächen"
- weitere Maßnahmen Gewässereinzugsgebiet





K 6 gefährdete
Grundwasserkörper

Teilbearbeitungsgebiet:
Kinzig (32)



Kartengrundlage: RIPS, ATKIS © Landesamt für Geoinformation und
Landentwicklung Baden-Württemberg (www.lglbw.de) A.z.:
2851.9-1/19 und LUBW Landesanstalt für Umwelt Baden-Württemberg

Zeichenerklärung

- 09.18.21** Grundwasserkörper
mit Nummer
- gesondert abgegrenzt, gefährdet*
- Grundwasserkörper mit
Maßnahmenbedarf Menge
 - Grundwasserkörper mit
Maßnahmenbedarf Chemie

- Sonstiges
- Gewässer 1. Ordnung
 - Teilnetz WRRL
 - Bearbeitungsgebiet
 - Teilbearbeitungsgebiet
mit Nummer
 - Stadt-/Landkreisgrenze

