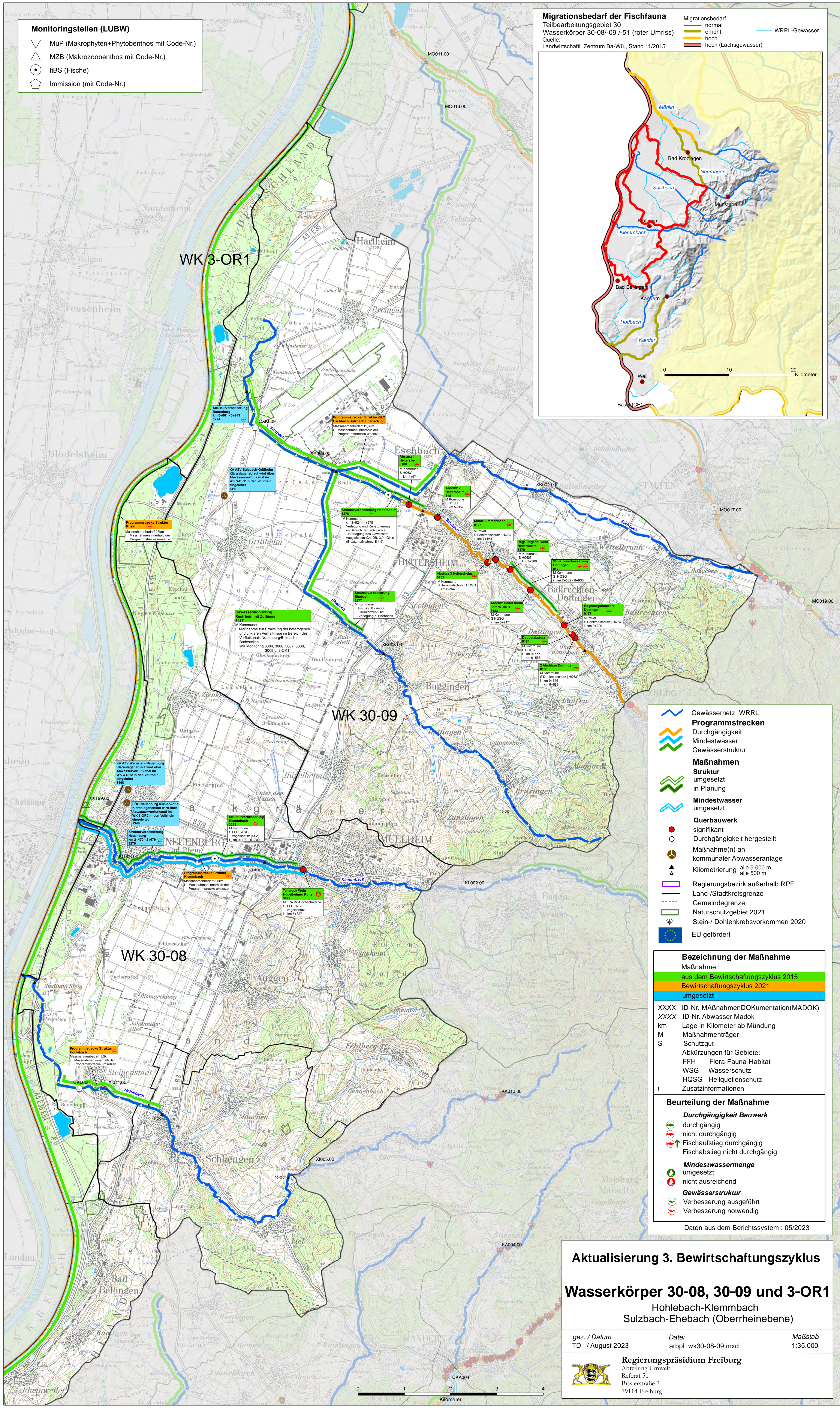
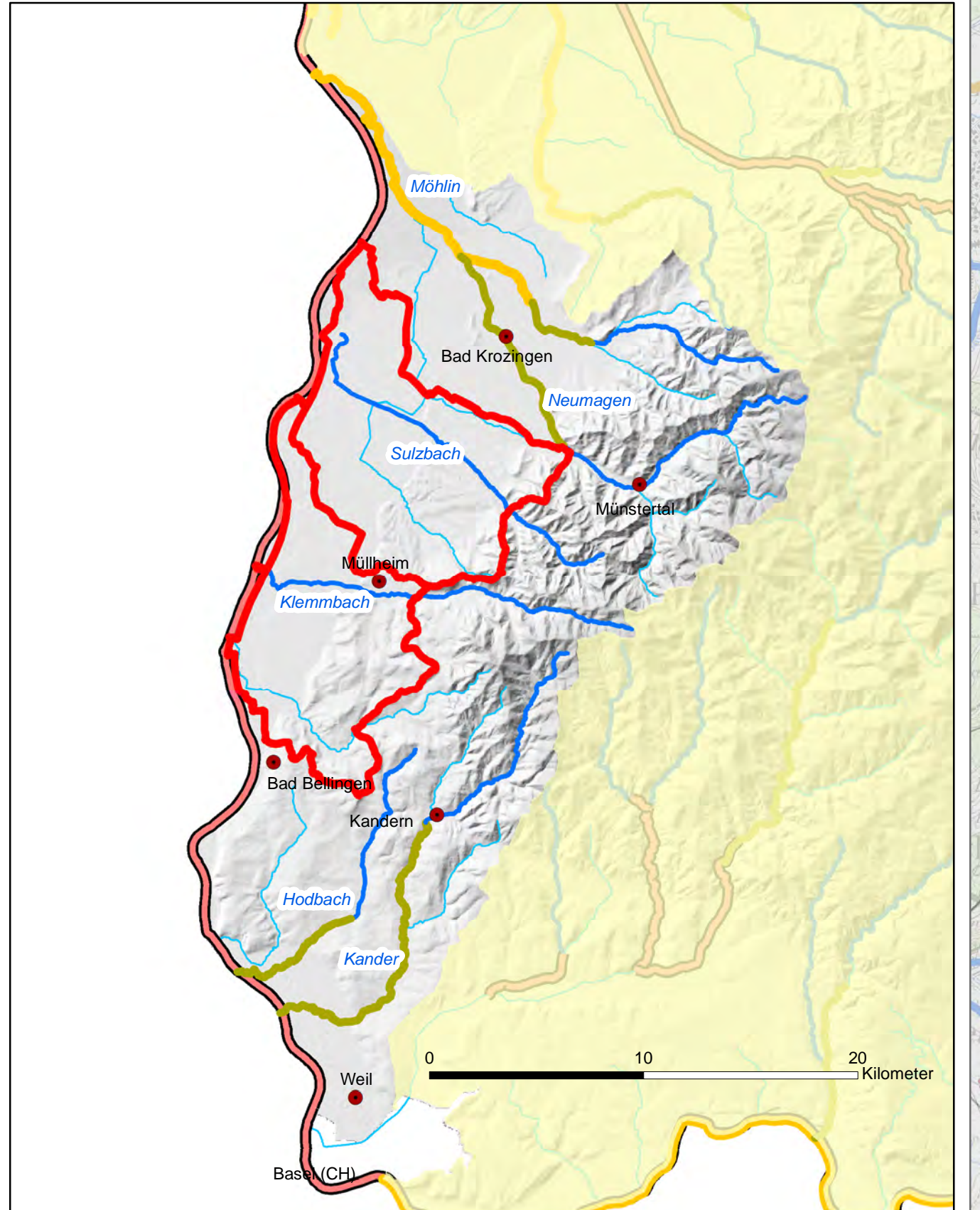


- Monitoringstellen (LUBW)**
- ▽ MuP (Makrophyten+Phytobenthos mit Code-Nr.)
 - △ MZB (Makrozoobenthos mit Code-Nr.)
 - fiBS (Fische)
 - ◊ Immission (mit Code-Nr.)

Migrationsbedarf der Fischfauna
 Teilbearbeitungsgebiet 30
 Wasserkörper 30-08/-09 /-51 (roter Umriss)
 Quelle: Landwirtschaftl. Zentrum Ba-Wü., Stand 11/2015



- Gewässernetz WRRL
- Programmstrecken
- Durchgängigkeit
- Mindestwasser
- Gewässerstruktur
- Maßnahmen umgesetzt
- Struktur in Planung
- Mindestwasser umgesetzt
- Querbauwerk
- bedeutend
- Durchgängigkeit hergestellt
- Maßnahme(n) an kommunaler Abwasseranlage
- Kilometrierung alle 5.000 m
- alle 500 m
- Regierungsbezirk außerhalb RPF
- Land-/Stadtkreisgrenze
- Gemeindegrenze
- Naturschutzgebiet 2021
- Stein-/ Dohlenkrebsvorkommen 2020
- EU gefördert

- Bezeichnung der Maßnahme**
- Maßnahme :
 aus dem Bewirtschaftungszyklus 2015
 Bewirtschaftungszyklus 2021
 umgesetzt
- XXXX ID-Nr. MaßnahmenDokumentation(MADOK)
 XXXX ID-Nr. Abwasser Madok
 km Lage in Kilometer ab Mündung
 M Maßnahmenträger
 S Schutzgut
- Abkürzungen für Gebiete:
 FFH Flora-Fauna-Habitat
 WSG Wasserschutz
 HQSG Heilquellenschutz
 i Zusatzinformationen
- Beurteilung der Maßnahme**
- Durchgängigkeit Bauwerk**
- durchgängig
 - nicht durchgängig
 - Fischaufstieg durchgängig
 - Fischabstieg nicht durchgängig
- Mindestwassermenge**
- umgesetzt
 - nicht ausreichend
- Gewässerstruktur**
- Verbesserung ausgeführt
 - Verbesserung notwendig
- Daten aus dem Berichtssystem : 05/2023

Aktualisierung 3. Bewirtschaftungszyklus

Wasserkörper 30-08, 30-09 und 3-OR1
 Hohlebach-Klemmbach
 Sulzbach-Ehebach (Oberrheinebene)

gez. / Datum	Datei	Maßstab
TD / August 2023	arbp_lk30-08-09.mxd	1:35.000

Regierungspräsidium Freiburg
 Abteilung Umwelt
 Referat 51
 Bissierstraße 7
 79114 Freiburg

