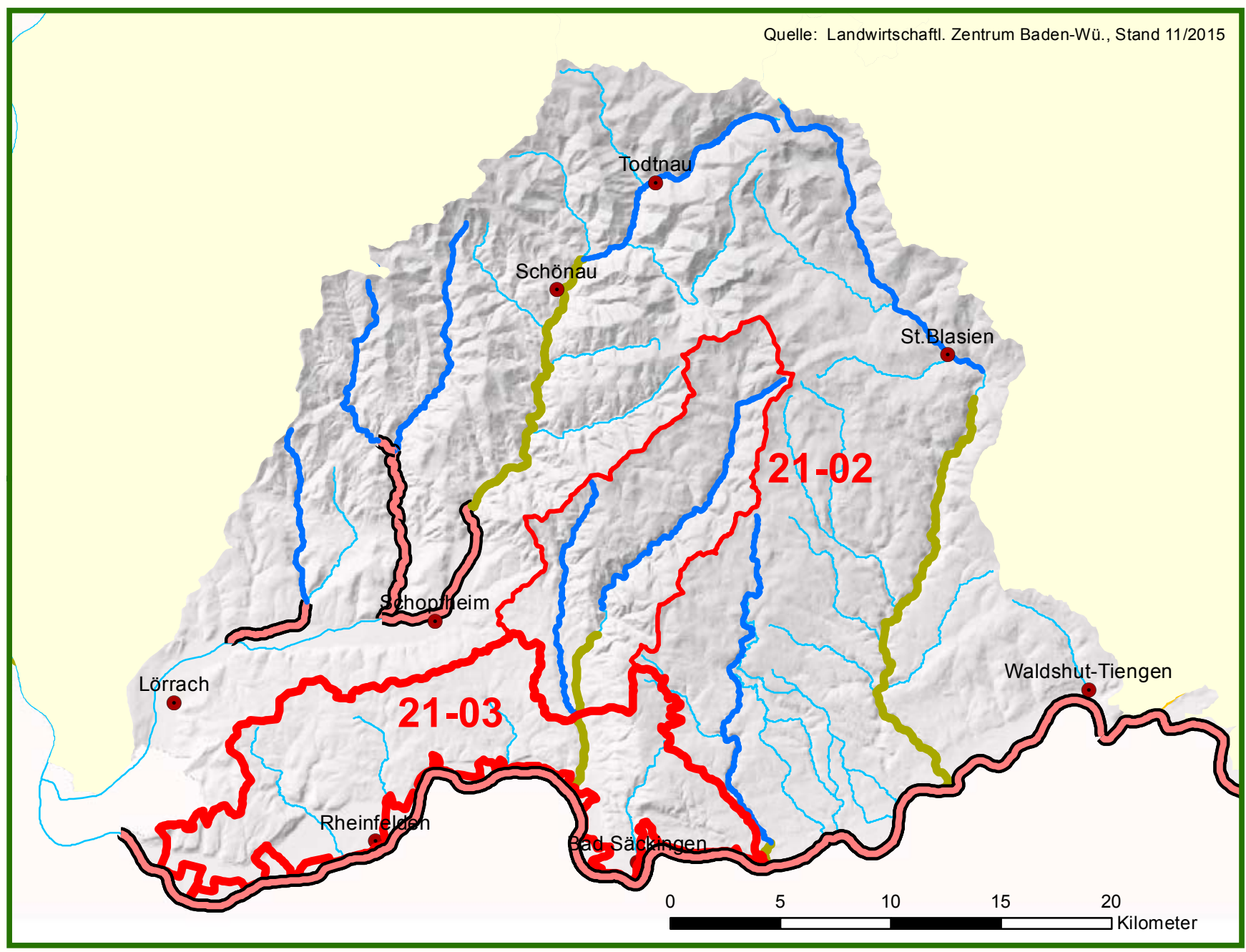


Migrationsbedarf Fische

Teilbearbeitungsgebiet Hochrhein unterh. Aare bis einschl. Wiese mit Wasserkörper 21-03 und 21-02 (roter Umriß)

- WRRL-Gewässer
- normaler Migrationsbedarf
- erhöhter Migrationsbedarf
- hoher Migrationsbedarf
- Lachsgewässer; hoher Migrationsbedarf

Quelle: Landwirtschaftl. Zentrum Baden-Wü., Stand 11/2015



- Regierungsbezirk
- Land-/Stadtkreis

Querbauwerke ohne MADOK-Zuordnung (AKWB)

Datenbankfeld Inhalt
signifikant "signifikant" oder "k.A." oder "nicht bewertet" und
Wsp-Differenz >= 30cm oder 0
● Absturz, Rampe, Schwelle ● Wehr, Schütz

Monitoringstellen (LUBW)

- ▽ MuP (Makrophyten+Phytobenthos)
- △ MZB (Makrozoobenthos, mit Code-Nr.)
- fiBS (Fische, mit PS-ID)
- ◇ Immission (mit Code-Nr.)

Stein- / Dohlenkrebsvorkommen

Hinweis / Vorschlag

WRRL Öffentlichkeitsveranstaltung, Juli 2014

1

Hinweis / Vorschlag-Nr.
siehe ges. Tabelle

WK 21-02

Wasserkörperübergreifende Umgestaltung von Durchgängigkeithindernissen in Hasel und Wehra erschließt weitere naturnahe Gewässerabschnitte im WK 21-02.

Absturz	
8069	●
M	Kommune
€	10.000
①	- Durchg. herst.

Absturz, 5x	
8071-8075	●
M	Kommune
€	5x A
①	- Durchg. herst.
	- 8072, Denkmalsch.

Absturz, mehrere	
1840	●
M	Kommune
€	48.000
①	- Durchg. herst.

Struktur Wehra	
1841	↔ 2.600-3.300 km
M	Kommune
€	36.000
①	- Strukturierung
	- Wasser-/Landverz.
	- Sohlstrukt.

Absturz, 2x	
1834	↔
Absturz, 5x	
1833	↔
Struktur Wehra	
1828	↔ 0.0-0.600 km

Struktur Bechtesgraben	
Gewässerstruktur in geeigneten Abschnitten innerhalb der Programmmstrecke auf ~ 1,5km	
M	-
€	400.000
①	- Strukturierung
	- Wasser-/Landverz.
	- Sohlstrukt.

Struktur Dürrenbach	
Gewässerstruktur in geeigneten Abschnitten innerhalb der Programmmstrecke auf ~ 2,5km	
M	-
€	600.000
①	- Strukturierung
	- Wasser-/Landverz.
	- Sohlstrukt.

Struktur Warmbach	
Gewässerstruktur in geeigneten Abschnitten innerhalb der Programmmstrecke auf ~ 1km	
M	-
€	200.000
①	- Strukturierung
	- Wasser-/Landverz.
	- Sohlstrukt.

RÜB Rheinallee	
2401	Ⓢ
€	550.000
①	- Bedarf wird überprüft

Struktur Werra	
Gewässerstruktur in geeigneten Abschnitten innerhalb der Programmmstrecke auf ~ 2,0km	
M	-
€	-
①	- Strukturierung
	- Wasser-/Landverz.
	- Sohlstrukt.

Wehr Gewerbekanal	
8070	↔
M	priv.
€	-
①	- Durchg. herst.
	- Restw. erh.

Wehr Gewerbekanal	
8068	↔
M	priv.
€	C
①	- Durchg. herst.
	- Restw. erh.

Absturz, 9x	
8058-8064	↔
8066, 8067	↔
M	Kommune
€	9x A
①	- Durchg. herst.

Wehr Papierfabrik	
8057	↔
M	priv.
€	B
①	- Durchg. herst.
	- Restw. erh. ?

Absturz	
1838	↔
M	Kommune
€	60.000
①	- Durchg. herst.

Wehr Textilfabrik	
1837	↔
M	priv.
€	36.000
①	- Durchg. herst.
	- Restw. erh.

Wehr Brennet AG	
1836	↔
M	priv.
€	40.000
①	- Durchg. herst.
	- Restw. erh.

Absturz	
6125	↔
Absturz	
1832	↔
Absturz	
1802	↔

Mündungsbereich	
6770	↔
M	Land
€	8.000
①	- Anpassung
	- Denkmalsch.

Gewässernetz WRRL

- Programmmstrecke:
- Durchgängigkeit
- Mindestwasser
- Gewässerstruktur

Querbauwerk:

- signifikant
- Durchgängigkeit hergestellt
- Sanierung kommunale Abwasseranlage

Bezeichnung Maßnahme / Stand der Umsetzung

- aus dem Bewirtschaftungszyklus 2009 übernommen
- zusätzl. aus dem Bewirtschaftungszyklus 2015
- umgesetzt

- Strukturmaßnahme
- umgesetzt
- in Planung

Beurteilung der Massnahme

- Durchgängigkeit Bauwerk**
- durchgängig
- nicht durchgängig
- Restwassermenge**
- ausreichend
- nicht ausreichend
- Gewässerstruktur**
- Verbesserung ausgeführt
- signifikant verändert
- Gewässergüte**
- Defizit saniert
- Defizit
- Nährstoffe**
- Defizit

Massnahmeneträger

- Baukosten**
- A: 0 - 10.000 €
- B: 10.000 - 50.000 €
- C: 50.000 - 250.000 €
- D: 250.000 - 500.000 €
- E: größer 500.000 €

Zusatzinformationen

- Kilometrierung:
- ▲ alle 5.000 m
- △ alle 500 m

Arbeitsplan

Aktualisierung 2015

Projekt/Gewässer **Wasserkörper 21-03 (u. 21-02)**

"Hochrheingebiet unterh. Hauensteiner Murg oberh. Wiese mit Wehra unterh. Hasel"

gez.	Datum	Datei	Maßstab	Plan Nr.
thr	12/2015	21_03*.mxd	1 : 35.000	21-03



Regierungspräsidium Freiburg
Abteilung 5, Umwelt
Ref. 51
Bismarckstr. 7
79114 Freiburg