

Begleitdokumentation zum BG Hochrhein (BW)

Teilbearbeitungsgebiet 21

Wiese

Hochrhein (BW) ab unterh. Aare bis Wiese

Kartenanhang

 Umsetzung der EG Wasserrahmenrichtlinie (2000/60/EG)

Stand: Dezember 2015



Baden-Württemberg

BEARBEITUNG:

Regierungspräsidium Freiburg (Flussgebietsbehörde)

Abteilung 5 - Umwelt

Referat 51 - Recht und Verwaltung

Bissierstraße 7

79114 Freiburg i. Brsg.

REDAKTION:

Ministerium für Umwelt, Klima und Energiewirtschaft Baden-Württemberg

Regierungspräsidien Stuttgart, Karlsruhe, Freiburg, Tübingen

Landesanstalt für Umwelt, Messungen und Naturschutz Baden-Württemberg

Kartenanhang

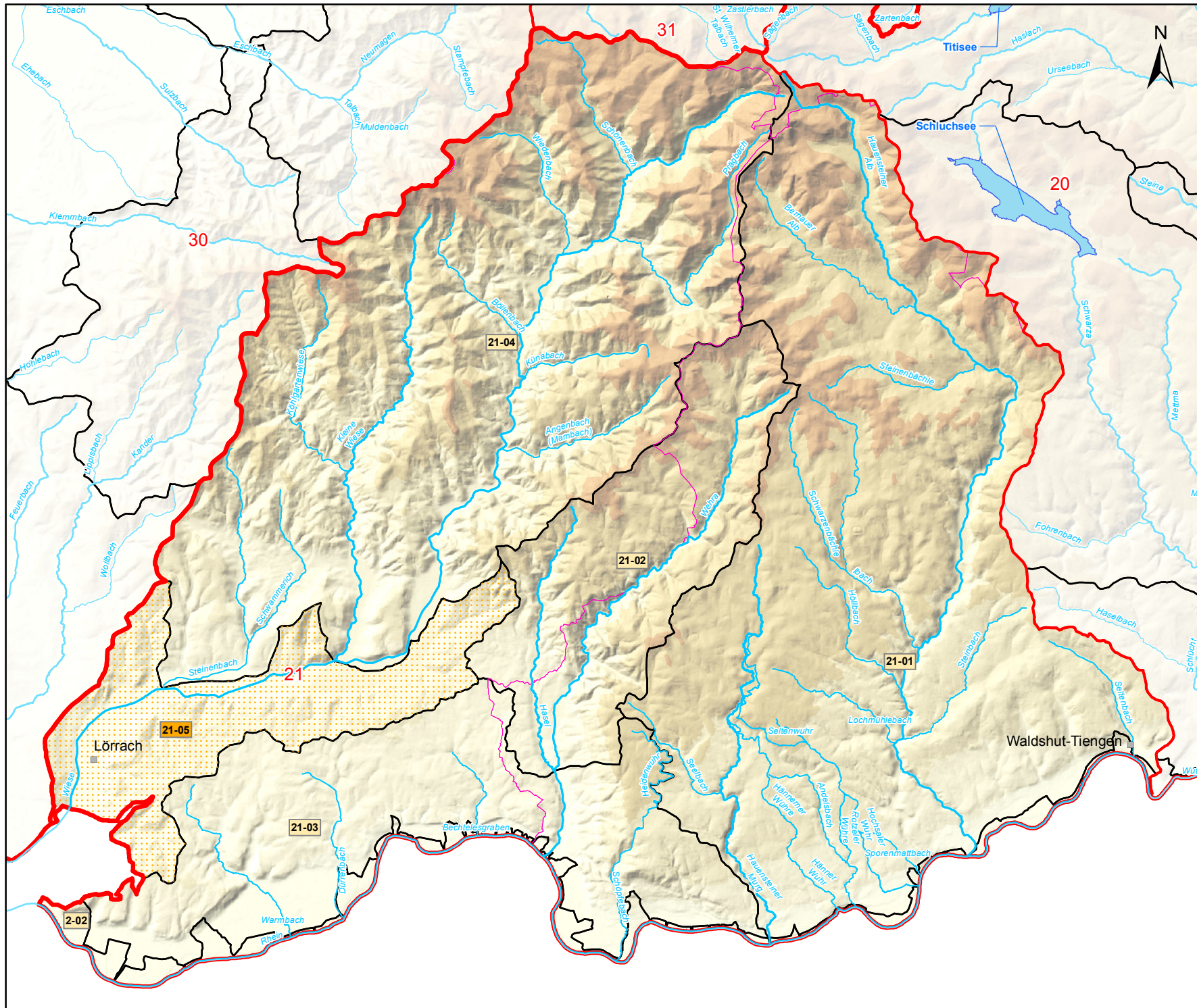
K1 Fluss-und Seewasserkörper

K2 Grundwasserkörper

K3 Programmstrecken Durchgängigkeit und Mindestwasser


K4 Programmstrecken Struktur

K5 Abwassermaßnahmen (Punktquellen)



K 1 Fluss- und See-wasserkörper

Teilbearbeitungsgebiet:
Hochrhein (BW) unterh. Aare bis einschl. Wiese (21)


LUBW 

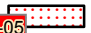
Kartengrundlage: RIPS, ATKIS © Landesamt für Geoinformation und Landentwicklung Baden-Württemberg (www.lglbw.de) Az.: 2851.9-1/19 und LUBW Landesanstalt für Umwelt, Messungen und Naturschutz Baden-Württemberg


Zeichenerklärung

Oberflächenwasserkörper

34-03-OR4
Grenze Flusswasserkörper mit WK-Nummer


33-05-OR4  erheblich verändert


64-05  künstlich


 **Federsee**
Seewasserkörper mit Name


Sonstiges

Teilnetz WRRL

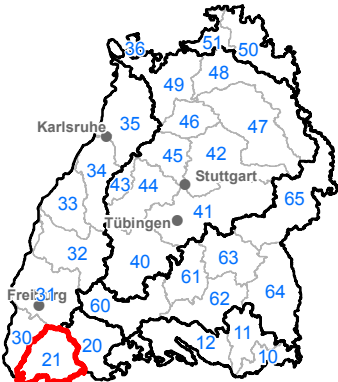
 repräsentatives / sonstiges Gewässer

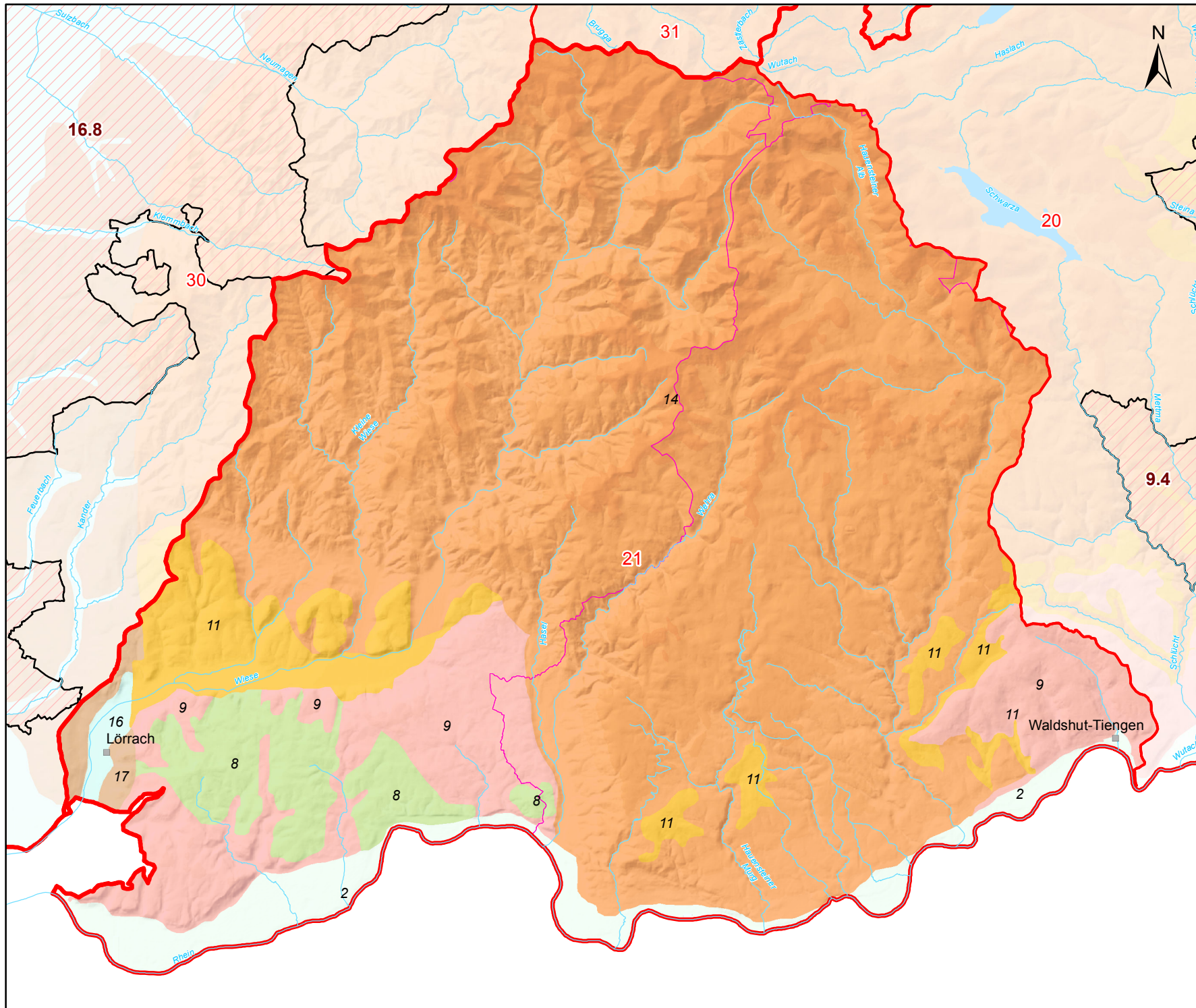
 Grenze Bearbeitungsgebiet

 Grenze Teilbearbeitungsgebiet

 Stadt-/Landkreisgrenze

0 2 4 6 km





K 2 Grundwasserkörper

Teilbearbeitungsgebiet:
**Hochrhein (BW) unterh. Aare
bis einschl. Wiese (21)**



Kartengrundlage: RIPS, ATKIS © Landesamt für
Geoinformation und Landentwicklung Baden-Württemberg
(www.lglbw.de) Az.: 2851.9-1/19 und
LUBW Landesanstalt für Umwelt, Messungen
und Naturschutz Baden-Württemberg

Zeichenerklärung

Grundwasserkörper
gesondert abgegrenzt, gefährdet
Grundwasserkörper, der 2015
noch nicht den "guten Zustand"
erreicht
 Grundwasserkörper, der 2015
den "guten Zustand" erreicht

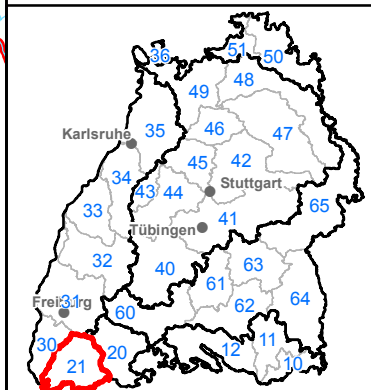
hydrogeologisch abgegrenzt

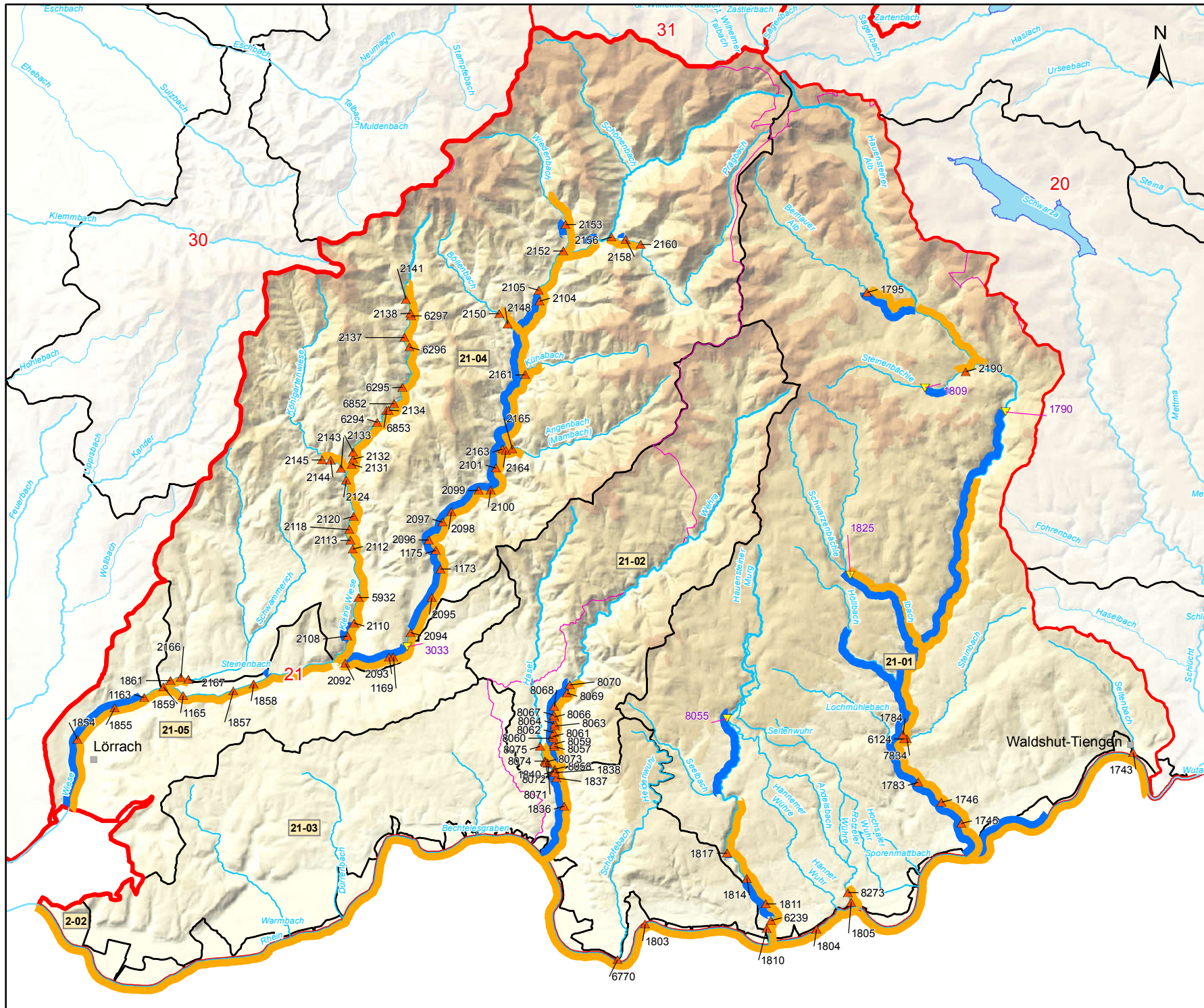
- 1 Lech-Ilter-Schotterplatten
- 2 Fluvioglaziale Schotter
- 3 Süddeutsches Moränenland
- 6 Schwäbische Alb
- 7 Albvorland
- 8 Keuper-Bergland
- 9 Muschelkalk-Platten
- 10 Spessart, Rhönvorland und Buntsand-
stein des Odenwaldes
- 11 Buntsandstein des Schwarzwaldes
- 13 Kristallin des Odenwaldes
- 14 Kristallin des Schwarzwaldes
- 16 Quartäre und Pliozäne Sedimente der
Grabenscholle
- 17 Tektonische Schollen des Grabenrandes
- 18 Kaiserstuhl

Sonstiges

- Teilnetz WRRL
- Bearbeitungsgebiet
- Teilbearbeitungsgebiet
- Stadt-/Landkreisgrenze

0 2 4 6 km





K 3 Programmstrecken Durchgängigkeit und Mindestwasser

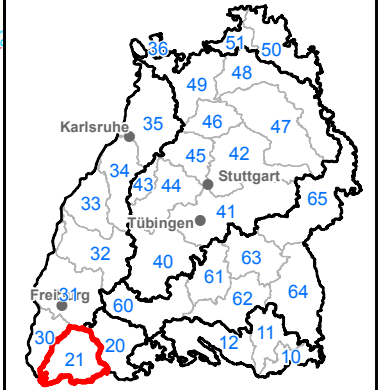
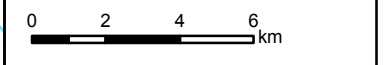
Teilbearbeitungsgebiet:
Hochrhein (BW) unterh. Aare bis einschl. Wiese (21)

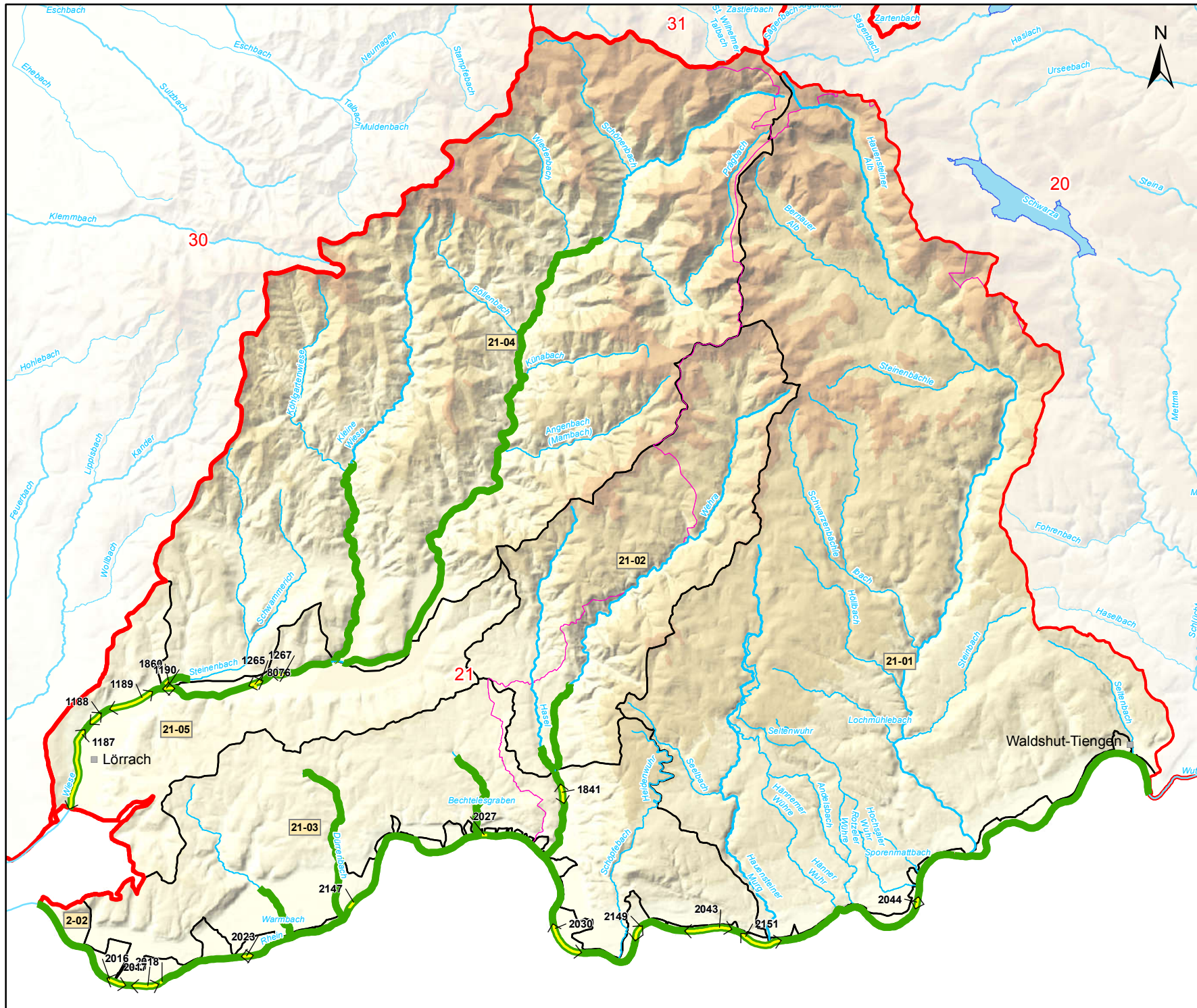


Kartengrundlage: RIPS, ATKIS © Landesamt für Geoinformation und Landentwicklung Baden-Württemberg (www.lglbw.de) Az.: 2851.9-1/19 und LUBW Landesanstalt für Umwelt, Messungen und Naturschutz Baden-Württemberg

Zeichenerklärung

- Oberflächenwasserkörper**
 - 34-03-OR4 Grenze Flusswasserkörper mit WK-Nummer
- Programmstrecke**
 - Defizit Durchgängigkeit
 - Defizit Mindestwasser
- Einzelmaßnahme**
 - ▲ Herstellung Durchgängigkeit 1234 mit MaDok ID
 - ▼ Reduktion Ausleitung 1234 mit MaDok ID
- Sonstiges**
 - Teilnetz WRRL repräsentatives / sonstiges Gewässer
 - Grenze Bearbeitungsgebiet
 - Grenze Teilbearbeitungsgebiet
 - Stadt-/Landkreisgrenze





K 4 Programmstrecken Struktur

Teilbearbeitungsgebiet:
Hochrhein (BW) unterh. Aare bis einschl. Wiese (21)



Kartengrundlage: RIPS, ATKIS © Landesamt für Geoinformation und Landentwicklung Baden-Württemberg (www.lglbw.de.) Az.: 2851.9-1/19 und LUBW Landesanstalt für Umwelt, Messungen und Naturschutz Baden-Württemberg

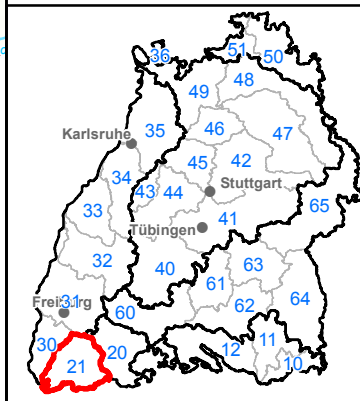
Zeichenerklärung

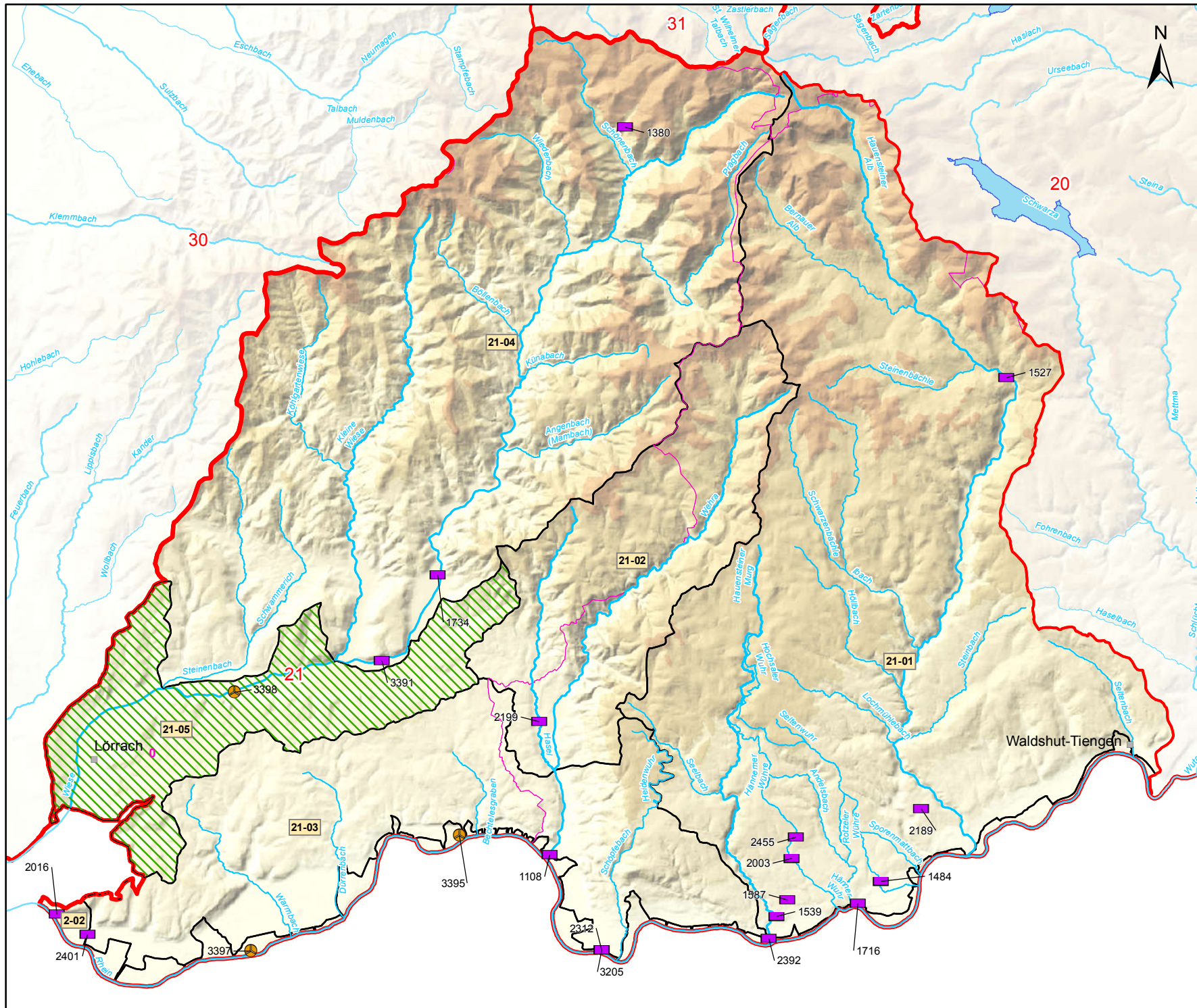
Oberflächenwasserkörper
 — Grenze Flusswasserkörper mit WK-Nummer
 34-03-OR4

Programmstrecke
 — Defizit Struktur

Einzelmaßnahme
 — Verbesserung Gewässer-1234 struktur mit MaDok ID

Sonstiges
 Teilnetz WRRL
 — repräsentatives / sonstiges Gewässer
 — Grenze Bearbeitungsgebiet
 — Grenze Teilbearbeitungsgebiet
 — Stadt-/Landkreisgrenze





K 5 Abwassermaßnahmen (Punktquellen)

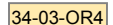
Teilbearbeitungsgebiet:
Hochrhein (BW) unterh. Aare bis einschl. Wiese (21)

LUBW 




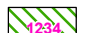
Kartengrundlage: RIPS, ATKIS © Landesamt für Geoinformation und Landentwicklung Baden-Württemberg (www.lglbw.de.) Az.: 2851.9-1/19 und LUBW Landesanstalt für Umwelt, Messungen und Naturschutz Baden-Württemberg

Zeichenerklärung

Oberflächenwasserkörper

 34-03-OR4 Grenze Flusswasserkörper mit WK-Nummer

Abwassermaßnahmen (mit MaDok-ID)

-  1234 kommunale Kläranlage
-  industrieller Einleiter
-  Regenwasseranlage
-  Gewässereinzugsgebiet
-  1234 Gewässereinzugsgebiet (Flusswasserkörper)
-  Abwasserkanalisation (Einzugsgebiet)

Sonstiges

Teilnetz WRRL

-  repräsentatives / sonstiges Gewässer
-  Grenze Bearbeitungsgebiet
-  Grenze Teilbearbeitungsgebiet
-  Stadt-/Landkreisgrenze

