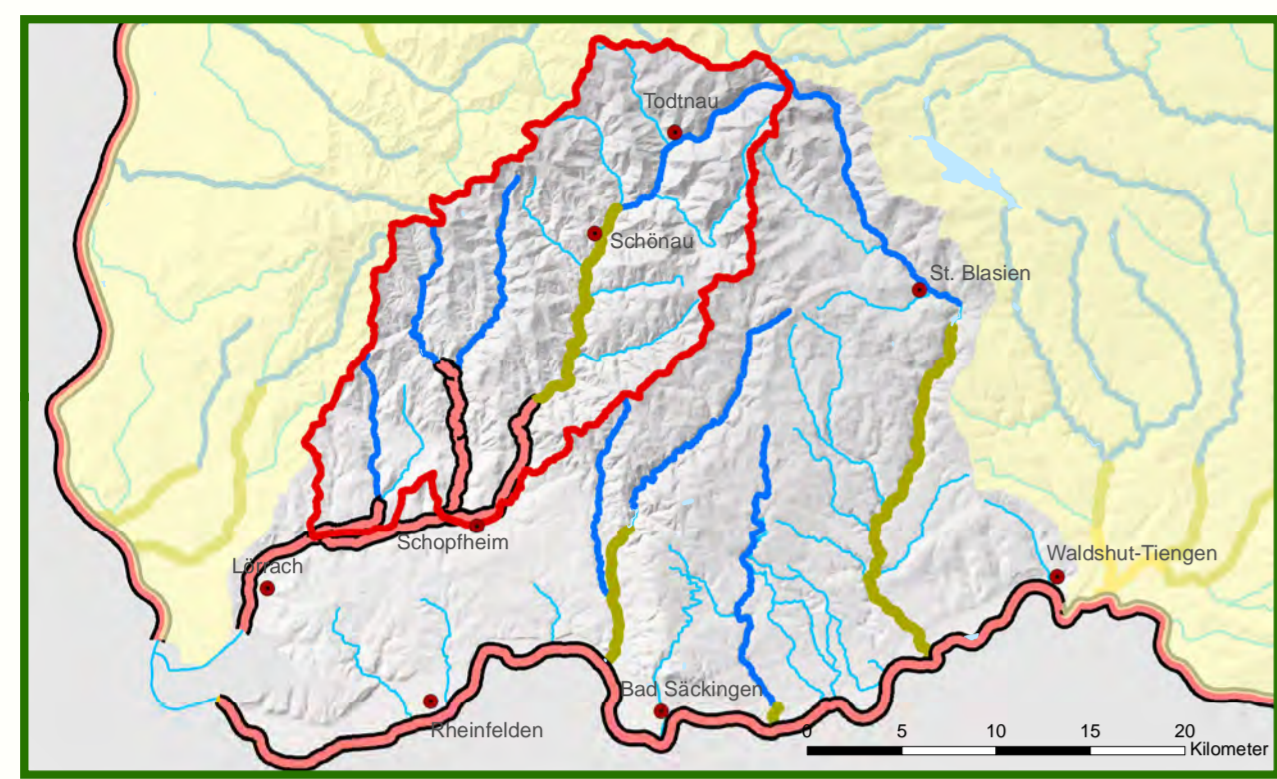
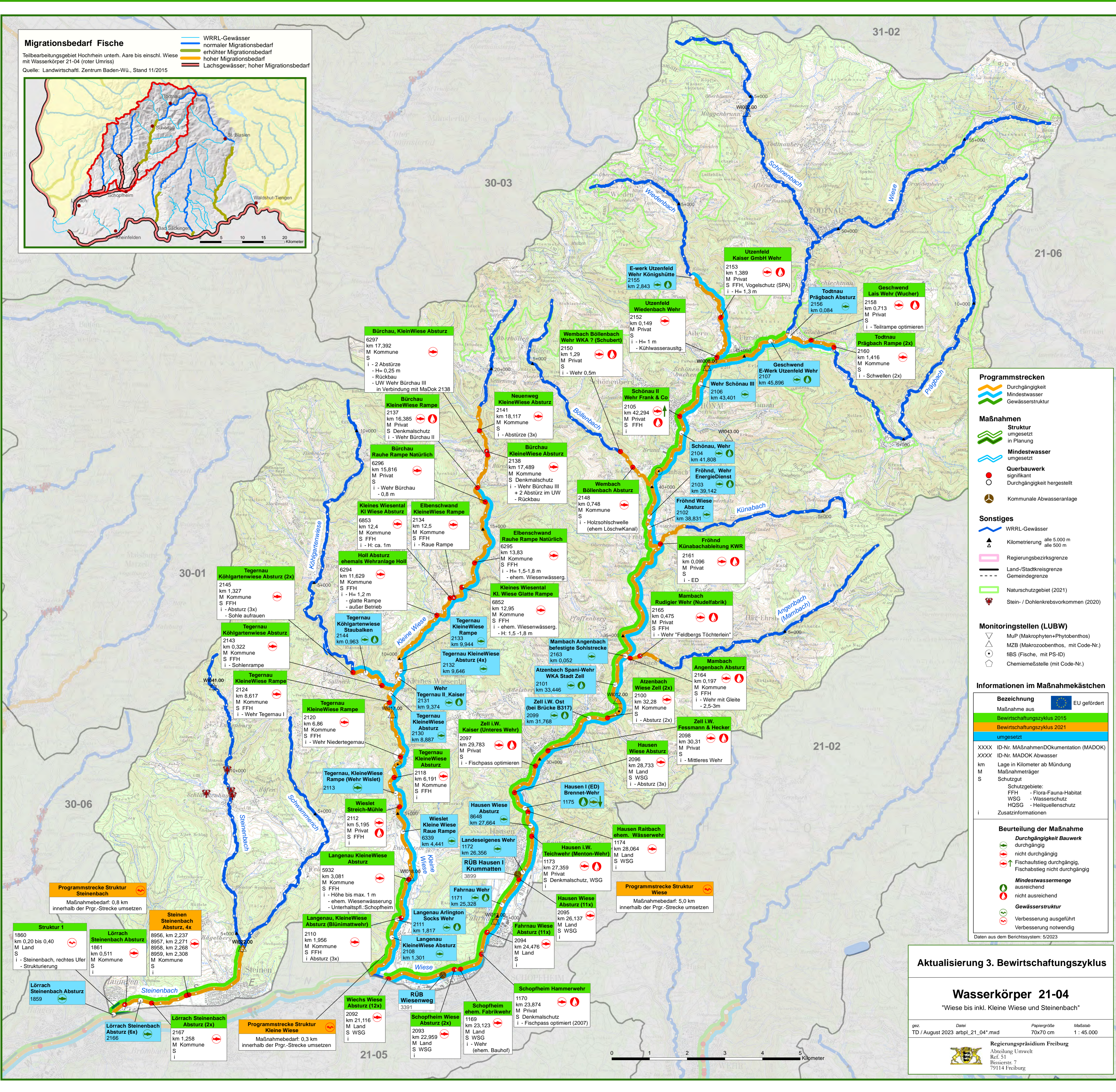


Migrationsbedarf Fische

Teilbearbeitungsgebiet Hochrhein unterh. Aare bis einschl. Wiese mit Wasserkörper 21-04 (roter Umriss)
Quelle: Landwirtschaft. Zentrum Baden-Wü., Stand 11/2015



- WRRL-Gewässer
- normaler Migrationsbedarf
- erhöhter Migrationsbedarf
- hoher Migrationsbedarf
- Lachsgewässer; hoher Migrationsbedarf



- #### Programmstrecken
- Durchgängigkeit
 - Mindestwasser
 - Gewässerstruktur
- #### Maßnahmen
- Struktur umgesetzt
 - in Planung
 - Mindestwasser umgesetzt
 - Querbauwerk signifikant
 - Durchgängigkeit hergestellt
 - Kommunale Abwasseranlage
- #### Sonstiges
- WRRL-Gewässer
 - ▲ Kilometrierung alle 5.000 m
 - ▲ alle 500 m
 - Regierungsbezirksgrenze
 - Land-/Stadtkreisgrenze
 - - - Gemeindegrenze
 - Naturschutzgebiet (2021)
 - Stein- / Dohlenkrebsvorkommen (2020)
- #### Monitoringstellen (LUBW)
- ▽ MuP (Makrophyten+Phytobenthos)
 - MZB (Makrozoobenthos, mit Code-Nr.)
 - fBS (Fische, mit PS-ID)
 - Chemiestelle (mit Code-Nr.)

Informationen im Maßnahmenkästchen

Bezeichnung	EU gefördert
Maßnahme aus	■
Bewirtschaftungszyklus 2015	■
Bewirtschaftungszyklus 2021	■
umgesetzt	■
XXXX ID-Nr. MaßnahmenDokumentation (MADOK)	
XXXX ID-Nr. MADOK Abwasser	
km Lage in Kilometer ab Mündung	
M Maßnahmeträger	
S Schutzgut	
i Zusatzinformationen	
Schutzgebiete:	
FFH - Flora-Fauna-Habitat	
WSG - Wasserschutz	
HQSG - Heilquellenschutz	

Beurteilung der Maßnahme

Durchgängigkeit Bauwerk	Durchgängigkeit
→	durchgängig
→	nicht durchgängig
↑	Fischabstieg durchgängig, Fischabstieg nicht durchgängig
Mindestwassermenge	Gewässerstruktur
○	ausreichend
○	nicht ausreichend
○	Verbesserung ausgeführt
○	Verbesserung notwendig

Daten aus dem Berichtssystem: 5/2023

Aktualisierung 3. Bewirtschaftungszyklus

Wasserkörper 21-04

"Wiese bis inkl. Kleine Wiese und Steinenbach"

goz. TD / August 2023 artpl_21_04_.mxd Datum: 7/2023 Papiergröße: 70x70 cm Maßstab: 1:45.000

Regierungspräsidium Freiburg
Abteilung Umwelt
Ref. 51
Bissierstr. 7
79114 Freiburg