

- Programmstrecken**
- Durchgängigkeit
 - Mindestwasser
 - Gewässerstruktur
- Maßnahmen**
- Struktur umgesetzt
 - Struktur in Planung
 - Mindestwasser umgesetzt
 - Querbauwerk signifikant
 - Durchgängigkeit hergestellt
 - Kommunale Abwasseranlage
- Sonstiges**
- WRRL-Gewässer
 - Kilometrierung alle 5.000 m
 - Regierungsbezirksgrenze
 - Land-/Stadtkreisgrenze
 - Gemeindegrenze
 - Naturschutzgebiet (2021)
 - Stein- / Dohlenkrebsvorkommen (2020)

- Monitoringstellen (LUBW)**
- MuP (Makrophyten+Phytobenthos)
 - MZB (Makrozoobenthos, mit Code-Nr.)
 - fBS (Fische, mit PS-ID)
 - Chemiefeststelle (mit Code-Nr.)

Informationen im Maßnahmekästchen

Bezeichnung	Maßnahme aus
XXXX ID-Nr. MAßnahmenDokumentation (MADOK)	EU gefördert
XXXX ID-Nr. MADOK Abwasser	Bewirtschaftungszyklus 2015
km	Bewirtschaftungszyklus 2021
M	umgesetzt
S	

Lage in Kilometer ab Mündung
Maßnahmeträger
Schutzgut

Schutzgebiete:
FFH - Flora-Fauna-Habitat
WSG - Wasserschutz
HQSG - Heilquellenschutz

i Zusatzinformationen

Beurteilung der Maßnahme

Durchgängigkeit Bauwerk

- durchgängig
- nicht durchgängig
- Fischaufstieg durchgängig, Fischabstieg nicht durchgängig

Mindestwassermenge

- ausreichend
- nicht ausreichend

Gewässerstruktur

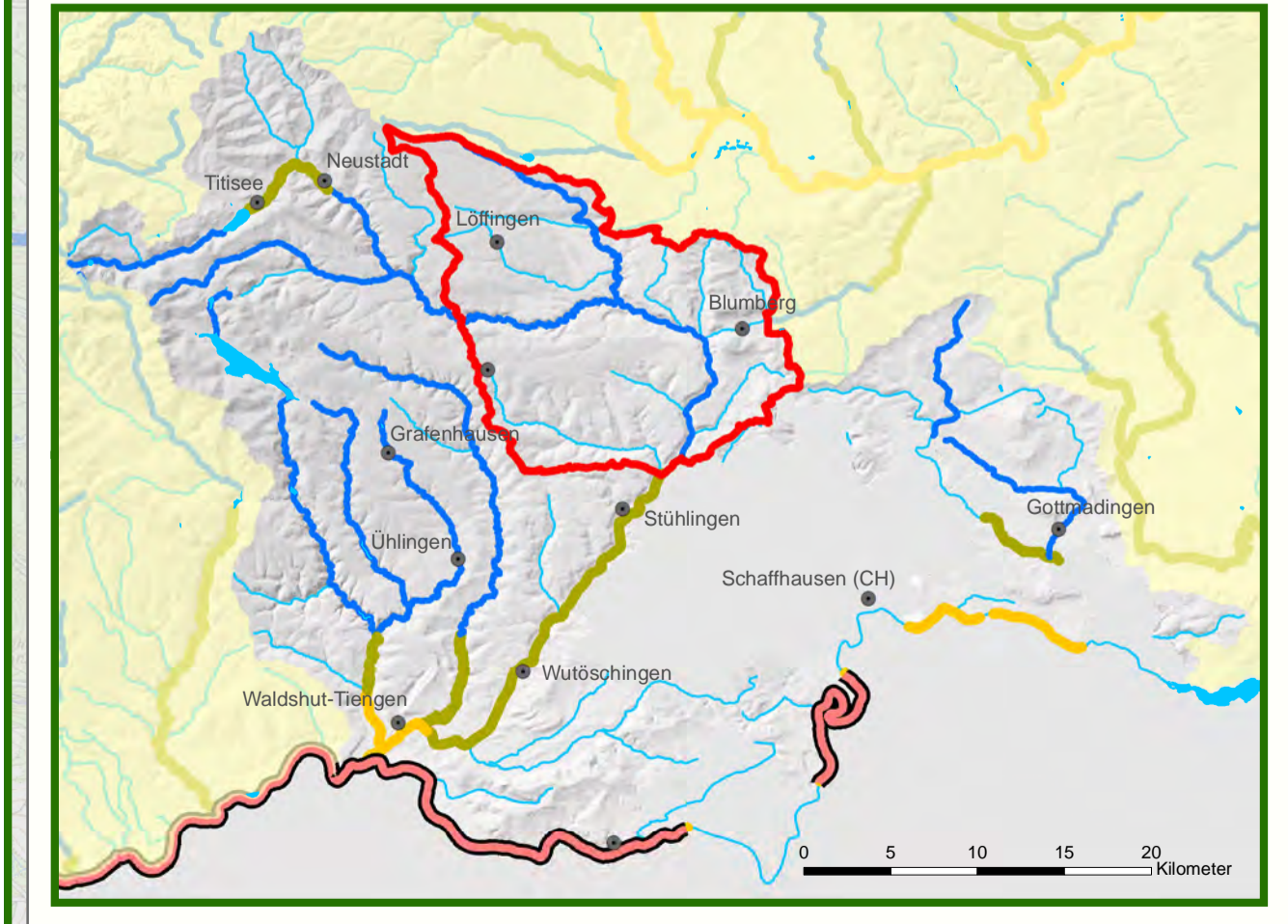
- Verbesserung ausgeführt
- Verbesserung notwendig

Daten aus dem Berichtssystem: 5/2023

Migrationsbedarf Fische

Teilbearbeitungsgebiet Alpenrhein/Bodensee (20) mit Wasserkörper 20-03 (roter Umriss)

Quelle: Landwirtschaftl. Zentrum Baden-Wü., Stand 11/2015



Aktualisierung 3. Bewirtschaftungszyklus

Wasserkörper 20-03

"Wutach unterh. Lotenbach bis inkl. Ehrenbach"

gez.	Datum	Papiergröße	Maßstab
TD / August 2023	arbpl_20_03*.mxd	75x55 cm	1 : 45.000

Regierungspräsidium Freiburg
Abteilung Umwelt
Ref. 51
Bisslerstr. 7
79114 Freiburg