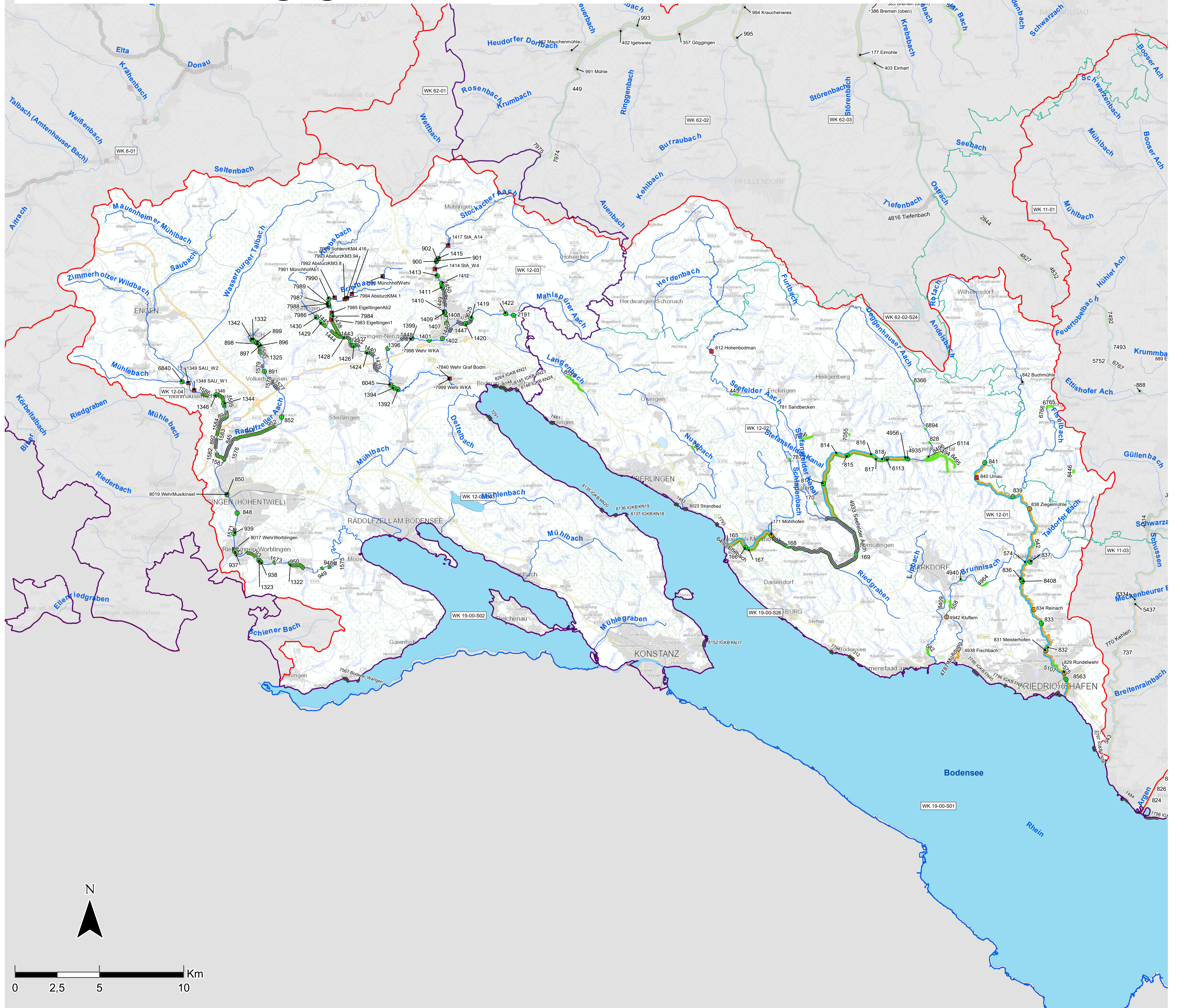


WRRL-Arbeitskarte Maßnahmen Hydromorphologie

Teilbearbeitungsgebiet Nr. 12



WRRL Arbeitskarte Hydromorphologie

Bearbeiter	Datum	Maßstab (DIN A0)
RPT/Referat 52 K. Rathenow	27.04.2020	1:87.920

Baden-Württemberg
REGIERUNGSPRÄSIDIUM TÜBINGEN

Kartengrundlage RIPS, ATKIS
© Landesamt für Geoinformation und Landentwicklung Baden-Württemberg und
LUBW Landesanstalt für Umwelt, Messungen und Naturschutz Baden-Württemberg

Zeichenerklärung

WK-Bewertung (Ökologie)

- sehr gut
- gut
- mäßig
- unbefriedigend
- schlecht
- ohne Bewertung

Untersuchungsstellen-Ergebnisse Biol. QK

- sehr gut
- gut
- mäßig
- unbefriedigend
- schlecht
- ohne Bewertung

Vorwaltungsgrenzen

- Regierungsbezirk
- Landkreis

Programstrecken Hydromorph.

- Mindestwasser
- Durchgängigkeit
- Struktur

Maßnahmen Hydromorphologie

- umgesetzte Maßnahmen - WRRL
- umgesetzte Maßnahmen - sonstiger wasserwirt. Vollzug
- geplante Maßnahmen - WRRL
- geplante Maßnahmen - sonstiger wasserwirt. Vollzug

teilweise umgesetzte Maßnahmen - WRRL

- Bauwerk (Fischabstieg fehlt)

Flusswasserkörper

- 10-01 natürlich
- erheblich verändert (HMWB)
- künstlich (AWB)

Seewasserkörper

- 10-02 natürlich

WRRL-Teilnetz

- Gewässer I. Ordnung
- Gewässer II. Ordnung

Migrationsbedarf der Fischfauna

- normaler Migrationsbedarf
- erhöhter Migrationsbedarf
- hoher Migrationsbedarf
- Lachsgewässer, hoher Migrationsbedarf
- Seeforellengewässer, hoher Migrationsbedarf
- derzeit ohne Migrationsbedarfs-Kategorie
- außerhalb BW gelegen
- Stillgewässer u. Altrheine

Fischzönotische Grundausprägung der Fließgewässer

- Bachforellentyp des Epirithrals
- Grobmaterialgeprägter Salmonidentyp des Epirithrals
- Grobmaterialgeprägter Salmonidentyp des Metarithrals
- Feinmaterialgeprägter Salmonidentyp des Epirithrals
- Feinmaterialgeprägter Salmonidentyp des Metarithrals
- Salmonidentyp des Meta- und Hyporithrals
- Salmoniden-Schmerlen-Typ des Meta- und Hyporithrals
- Salmonidentyp des Hyporithrals
- Eiritzen-Schmerlen-Typ des Hyporithrals
- Salmonidengeprägter Mischtyp
- Eiritzen-Schmerlen-geprägter Mischtyp
- Cyprinidengeprägter Mischtyp
- Cyprinidentyp des Epipotamals
- Fließgewässer mit Stillgewässereinflüssen
- derzeit ohne Referenz
- Altrheine und Stillgewässer
- außerhalb BW gelegen

Fließgewässertypen

- Typ 2.1: Bäche des Alpenvorlandes
- Typ 2.2: Kleine Flüsse des Alpenvorlandes
- Typ 3.1: Bäche der Jungmoräne des Alpenvorlandes
- Typ 3.2: Kleine Flüsse der Jungmoräne des Alpenvorlandes
- Typ 4: Große Flüsse des Alpenvorlandes
- Typ 5: Grobmaterialeiche, silikatische Mittelgebirgsbäche
- Typ 5.1: Feinmaterialeiche, silikatische Mittelgebirgsbäche
- Typ 6: Feinmaterialeiche, karbonatische Mittelgebirgsbäche
- Typ 6_K: Feinmaterialeiche, karbonatische Mittelgebirgsbäche des Keupers
- Typ 7: Grobmaterialeiche, karbonatische Mittelgebirgsbäche
- Typ 9: Silikatische, fein- bis grobmaterialeiche Mittelgebirgsflüsse
- Typ 9.1: Karbonatische, fein- bis grobmaterialeiche Mittelgebirgsflüsse
- Typ 9.1_K: Karbonat., fein- bis grobmaterialeiche Mittelgebirgsflüsse des Keupers
- Typ 9.2: Große Flüsse des Mittelgebirges
- Typ 10: Kiesgeprägte Ströme
- Typ 11: Organisch geprägte Bäche
- Typ 12: Organisch geprägte Flüsse
- Typ 19: Kleine Niederungsfließgewässer in Fluss- und Stromtälern
- Typ 21_S: Seeausschlässe geprägte Fließgewässer des Alpenvorlandes (Süd)
- Künstliche Gewässer(-abschnitte) ohne Typzuweisung
- Künstliche Gewässer(-abschnitte) mit Typzuweisung

